

# Блок-схема устранения неполадок события ошибки T1

## Содержание

[Введение](#)

[Перед началом работы](#)

[Условные обозначения](#)

[Предварительные условия](#)

[Используемые компоненты](#)

[Блок-схема устранения неполадок](#)

[Дополнительные сведения](#)

## **Введение**

Этот документ предоставляет блок-схему в целях Устранения проблем ошибки T1.

## **Перед началом работы**

### **Условные обозначения**

[Дополнительные сведения об условных обозначениях см. в документе \*Технические рекомендации Cisco. Условные обозначения.\*](#)

### **Предварительные условия**

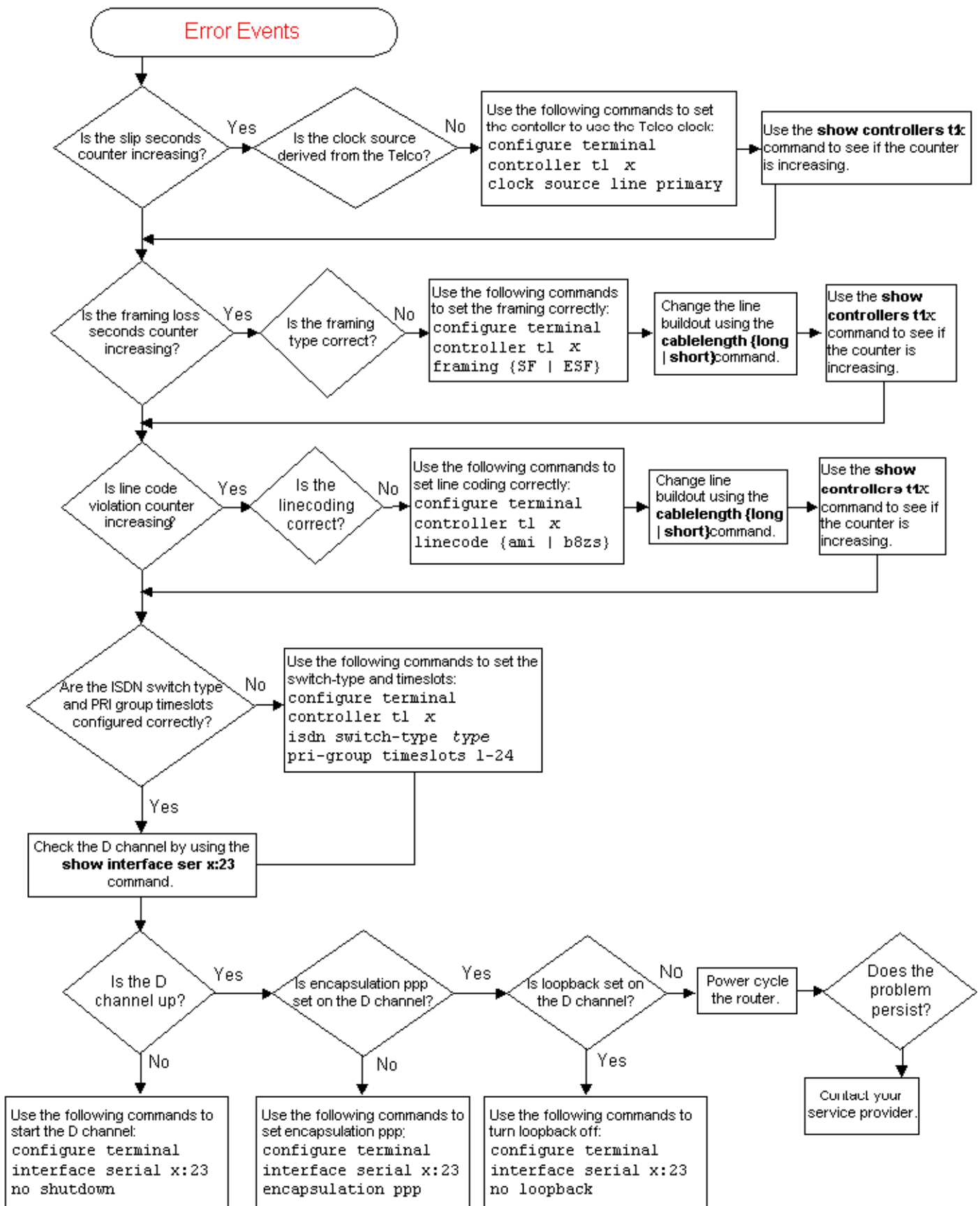
Для данного документа отсутствуют предварительные условия.

### **Используемые компоненты**

Настоящий документ не имеет жесткой привязки к каким-либо конкретным версиям программного обеспечения и оборудования.

## **Блок-схема устранения неполадок**

Для получения дополнительной информации щелкните на полях команд.



## Дополнительные сведения

- [Устранение неполадок T1](#)
- [T1 Layer 1: устранение неполадок](#)
- [Устранение неполадок сигналов T1](#)
- [Устранение неполадок T1 PRI](#)

- [Кольцевой тест с заглушкой](#)
- [Техническая поддержка - Cisco Systems](#)