

Устранение неисправностей при предупреждениях T1 уровня Blue и Yellow

Содержание

[Введение](#)

[Предварительные условия](#)

[Требования](#)

[Используемые компоненты](#)

[Условные обозначения](#)

[Общие сведения](#)

[Дополнительные сведения](#)

Введение

Этот документ предоставляет сведения о том, как устранить неполадки Сине-желтого сигнала тревоги T1.

Предварительные условия

Требования

Для этого документа отсутствуют особые требования.

Используемые компоненты

Настоящий документ не имеет жесткой привязки к каким-либо конкретным версиям программного обеспечения и оборудования.

Сведения, представленные в этом документе, были получены от устройств, работающих в специальной лабораторной среде. Все устройства, описанные в этом документе, были запущены с чистой (стандартной) конфигурацией. В рабочей сети необходимо изучить потенциальное воздействие всех команд до их использования.

Условные обозначения

[Дополнительные сведения об условных обозначениях см. в документе Условные обозначения технических терминов Cisco.](#)

Общие сведения

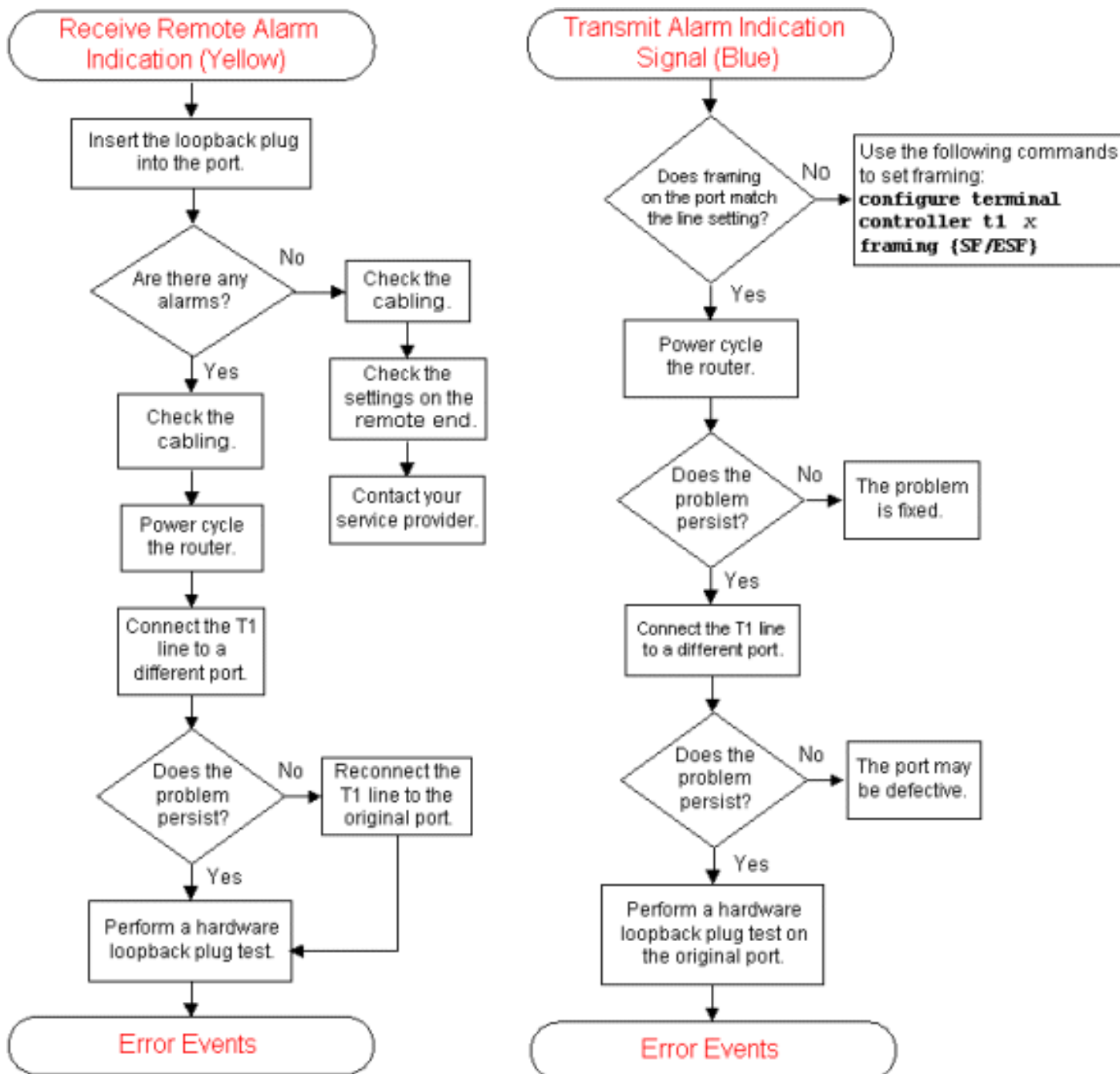
Для получения дополнительной информации о Получить Индикации удаленного аварийного

сигнала (Желтая) диаграмма, щелкните по этим ссылкам, которые соответствуют командным кнопкам в рисунке:

- [Вставка](#) коробки [разъем обратной связи в каналы порта](#) к Кольцевому тесту с заглушкой.
- [Проверка](#) коробки [телеграфирующие](#) ссылки на Устранение проблем по сигналам тревоги T1.
- [Цикл включения и выключения питания](#) коробки [каналы маршрутизатора](#) к Устранению проблем по сигналам тревоги T1.
- [Подключение](#) коробки [линия T1 к другим каналам порта](#) к Устранению проблем по сигналам тревоги T1.
- Коробка [Выполняет аппаратный тест заглушкой замыкания](#) ссылки на Кольцевой тест с заглушкой.
- [События ошибки](#) коробки связываются с Блок-схемой Устранения проблем ошибки T1.

Для получения дополнительной информации о Передаче сигнала индикации оповещения (Синяя) диаграмма, щелкните по этим ссылкам, которые соответствуют командным кнопкам в рисунке:

- [Controller t1 Configure terminal](#) коробки [x формирование кадров {SF/ESF}](#) связывается с Устранением проблем по сигналам тревоги T1.
- [Подключение](#) коробки [T1 к другим каналам порта](#) к Устранению проблем по сигналам тревоги T1.
- Коробка [Выполняет аппаратный тест заглушкой замыкания на](#) ссылках [исходного порта](#) на Кольцевой тест с заглушкой.
- [События ошибки](#) коробки связываются с Блок-схемой Устранения проблем ошибки T1.



Дополнительные сведения

- [Устранение неполадок сигналов T1](#)
- [Кольцевой тест с заглушкой](#)
- [Блок-схема устранения неполадок события ошибки T1](#)
- [Cisco Systems – техническая поддержка и документация](#)