

# Блок-схема устранения неполадок E1 PRI

## Содержание

[Введение](#)

[Предварительные условия](#)

[Требования](#)

[Используемые компоненты](#)

[Условные обозначения](#)

[Блок-схема](#)

[Дополнительные сведения](#)

## **[Введение](#)**

Этот документ показывает Блок-схему устранения проблем интерфейса PRI линии E1.

## **[Предварительные условия](#)**

### **[Требования](#)**

Для этого документа отсутствуют особые требования.

### **[Используемые компоненты](#)**

Настоящий документ не имеет жесткой привязки к каким-либо конкретным версиям программного обеспечения и оборудования.

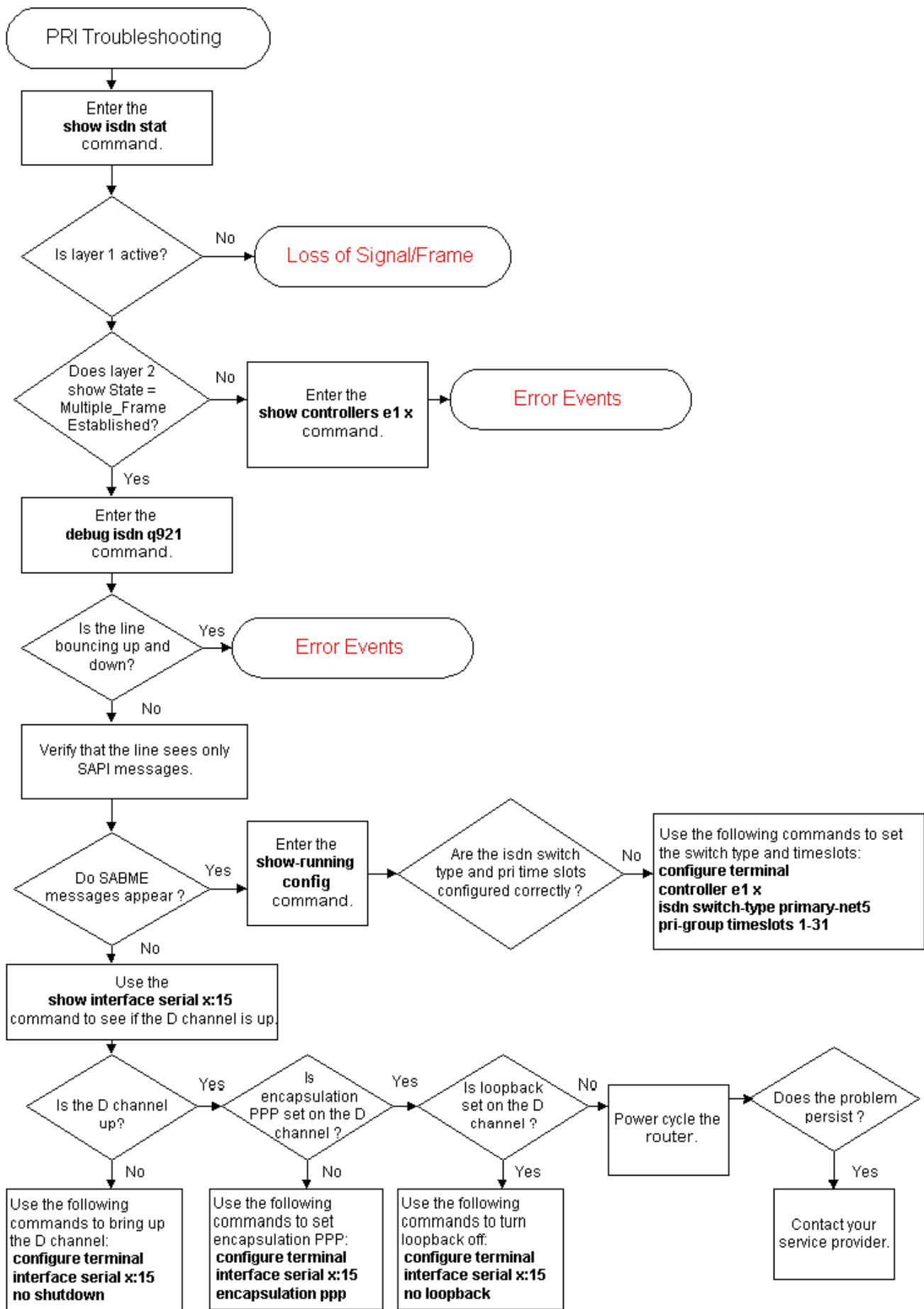
Сведения, представленные в этом документе, были получены от устройств, работающих в специальной лабораторной среде. Все устройства, описанные в этом документе, были запущены с чистой (стандартной) конфигурацией. В рабочей сети необходимо изучить потенциальное воздействие всех команд до их использования.

### **[Условные обозначения](#)**

[Дополнительные сведения об условных обозначениях см. в документе Условные обозначения технических терминов Cisco.](#)

## **[Блок-схема](#)**

Для просмотра большей информации нажмите командные кнопки. Чтобы открыть следующую блок-схему, щелкните на информации, выделенное красным цветом.



## Дополнительные сведения

- [Устранение неполадок E1](#)

- [Устранение неполадок E1 уровня 1](#)
- [Устранение неполадок сигналов E1](#)
- [Устранение проблем ошибочного события E1](#)
- [Кольцевой тест с заглушкой для линий E1](#)
- [Cisco Systems – техническая поддержка и документация](#)