

Устранение неполадок E1

Содержание

[Введение](#)

[Предварительные условия](#)

[Требования](#)

[Используемые компоненты](#)

[Условные обозначения](#)

[Блок-схема устранения неполадок](#)

[Дополнительные сведения](#)

[Введение](#)

В данном документе представлена блок-схема устранения неполадок E1. Для получения дополнительной информации щелкните на полях команд. Чтобы открыть следующую блок-схему, щелкните на информации, выделенное красным цветом.

[Предварительные условия](#)

[Требования](#)

Для данного документа отсутствуют предварительные условия.

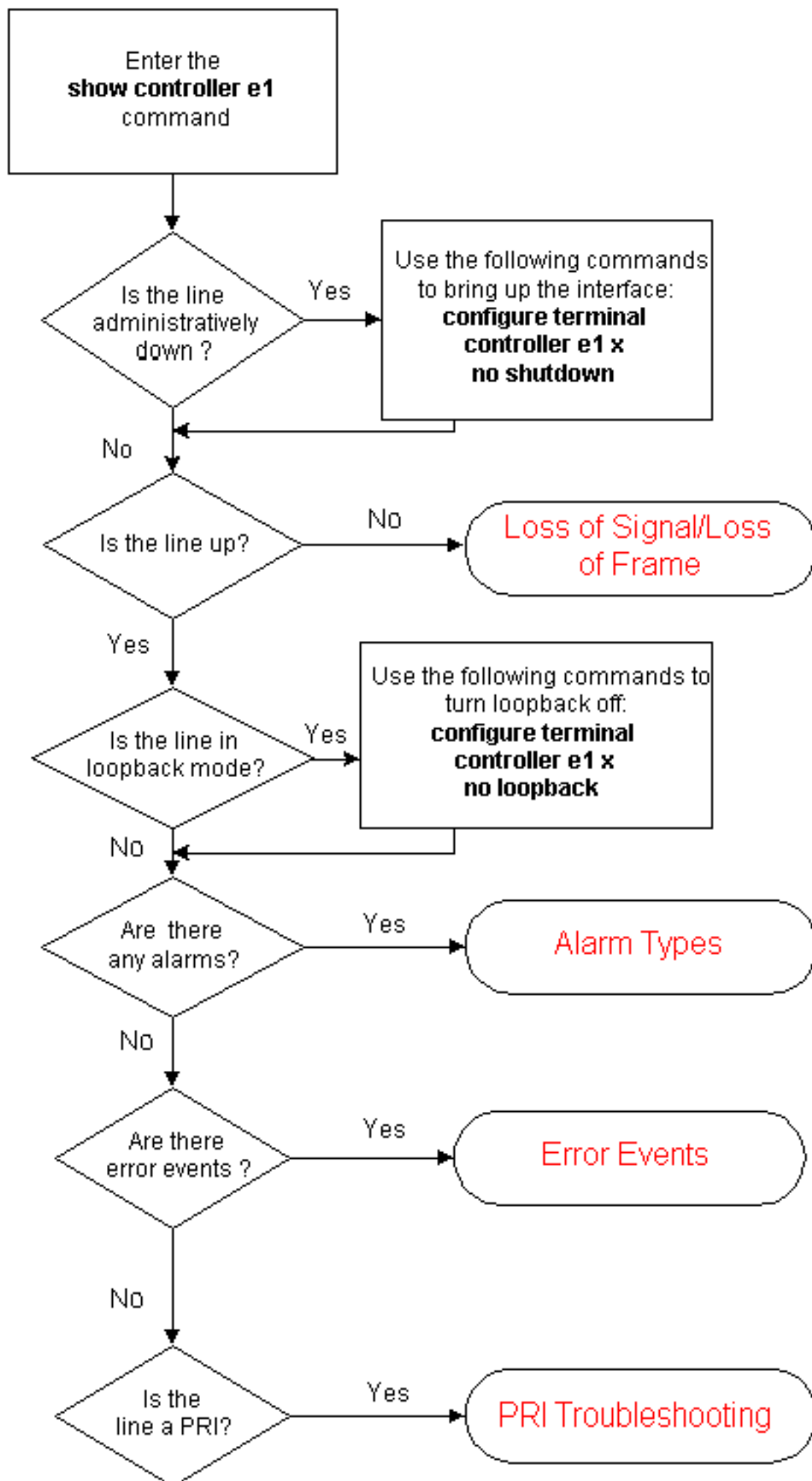
[Используемые компоненты](#)

Настоящий документ не имеет жесткой привязки к каким-либо конкретным версиям программного обеспечения и оборудования.

[Условные обозначения](#)

[Дополнительные сведения об условных обозначениях см. в документе Технические рекомендации Cisco. Условные обозначения.](#)

[Блок-схема устранения неполадок](#)



Дополнительные сведения

- [Устранение неполадок E1 уровня 1](#)
- [Устранение неполадок сигналов E1](#)
- [Устранение проблем ошибочного события E1](#)
- [Устранение неполадок E1 PRI](#)
- [Кольцевой тест с заглушкой для линий E1](#)
- [Понимание Show Controller E1](#)
- [Страницы поддержки технологии доступа](#)
- [Техническая поддержка - Cisco Systems](#)