

# Проверка по шлейфу разъемов для блок-схемы линий E1 с помощью заглушки

## Содержание

[Введение](#)

[Предварительные условия](#)

[Требования](#)

[Используемые компоненты](#)

[Условные обозначения](#)

[Блок-схема устранения неполадок](#)

[Дополнительные сведения](#)

## **Введение**

Этот документ предоставляет блок-схему устранения проблем для Кольцевого теста с заглушкой для линий E1. Для наблюдения большей информации о командах ниже обратитесь к [Кольцевым тестам с заглушкой для Линий E1](#).

## **Предварительные условия**

### **Требования**

Для данного документа отсутствуют предварительные условия.

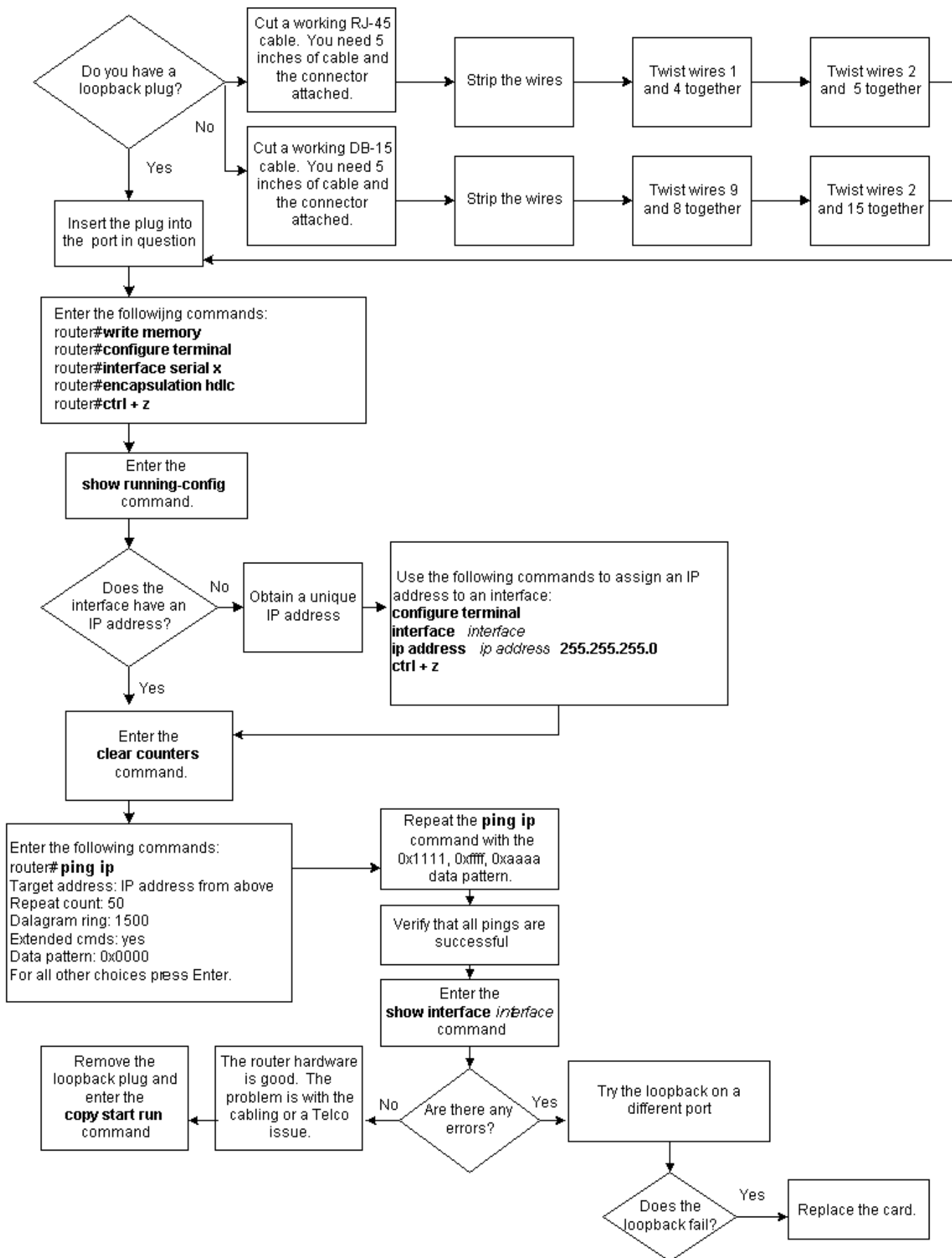
### **Используемые компоненты**

Настоящий документ не имеет жесткой привязки к каким-либо конкретным версиям программного обеспечения и оборудования.

### **Условные обозначения**

[Дополнительные сведения об условных обозначениях см. в документе Технические рекомендации Cisco. Условные обозначения.](#)

## **Блок-схема устранения неполадок**



## Дополнительные сведения

- [Устранение неполадок E1](#)
- [Устранение неполадок E1 уровня 1](#)

- [Устранение неполадок сигналов E1](#)
- [Устранение проблем ошибочного события E1](#)
- [Устранение неполадок E1 PRI](#)
- [Страницы поддержки технологии доступа](#)
- [Техническая поддержка - Cisco Systems](#)