

Блок-схема устранения неисправностей при событиях ошибки E1

Содержание

[Введение](#)

[Предварительные условия](#)

[Требования](#)

[Используемые компоненты](#)

[Условные обозначения](#)

[Общие сведения](#)

[Дополнительные сведения](#)

[Введение](#)

Этот документ предоставляет сведения о том, как устранить неполадки события ошибки E1.

[Предварительные условия](#)

[Требования](#)

Для этого документа отсутствуют особые требования.

[Используемые компоненты](#)

Настоящий документ не имеет жесткой привязки к каким-либо конкретным версиям программного обеспечения и оборудования.

Сведения, представленные в этом документе, были получены от устройств, работающих в специальной лабораторной среде. Все устройства, описанные в этом документе, были запущены с чистой (стандартной) конфигурацией. В рабочей сети необходимо изучить потенциальное воздействие всех команд до их использования.

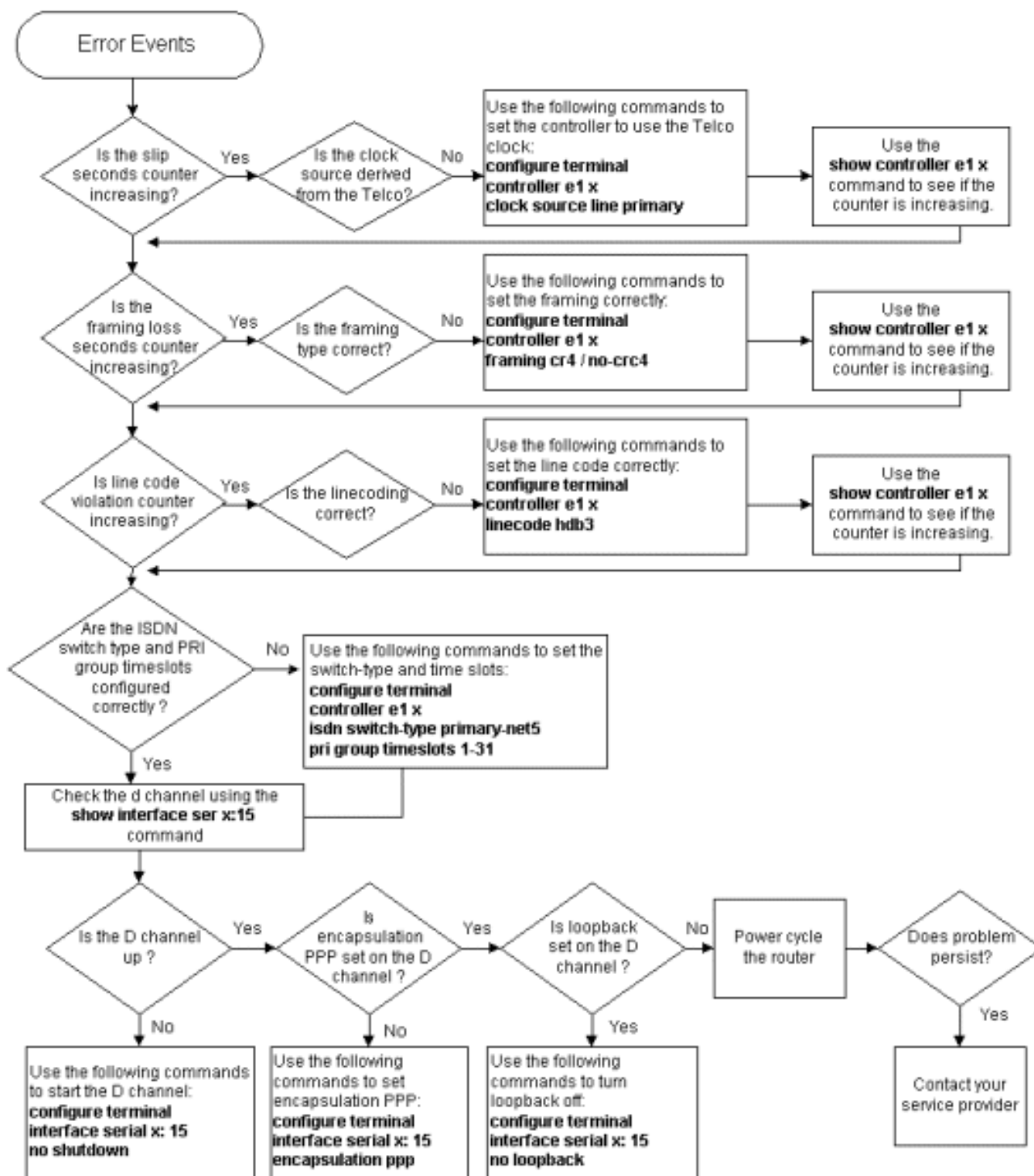
[Условные обозначения](#)

[Дополнительные сведения об условных обозначениях см. в документе Условные обозначения технических терминов Cisco.](#)

[Общие сведения](#)

Для получения дополнительной информации о диаграмме Событий ошибки, щелкните по этим ссылкам, которые соответствуют командным кнопкам в рисунке:

- [Контроллер Configure terminal](#) коробки [e1x основные соединения линии источника времени](#) к разделу *Увеличения Счетчика ошибок* Устранения проблем Событий ошибки E1.
- [Использование](#) коробки [контроллер показа e1x командные каналы](#) к разделу *Введения* Устранения проблем Событий ошибки E1.
- [Контроллер Configure terminal](#) коробки [e1x структурирующий cr4 / no-crc4](#) связывается с *Временами потери структуры, Увеличивающими* раздел Устранения проблем Событий ошибки E1.
- [Контроллер Configure terminal](#) коробки [e1x структурирующий cr4 / no-crc4](#) связывается с *Нарушениями кода канала, Увеличивающими* раздел Устранения проблем Событий ошибки E1.
- [primary-net5 типа коммутатора ISDN контроллера Configure terminal](#) коробки связывается с *Проверкой switch-type ISDN* и раздела *конфигурации временных интервалов приоритетных групп* Устранения проблем Событий ошибки E1.
- [Проверка](#) коробки [D-канал с помощью сера show interface x:15 командные каналы](#) к *Проверке* раздела *Канала сигнализации* Устранения проблем Событий ошибки E1.
- [Interface serial Configure terminal](#) коробки [x:15 никакое завершение](#) связывается с *Проверкой* раздела *Канала сигнализации* Устранения проблем Событий ошибки E1.
- [Interface serial Configure terminal](#) коробки [x:15 encapsulation ppp](#) связывается с *Проверкой* раздела *Канала сигнализации* Устранения проблем Событий ошибки E1.
- [Interface serial Configure terminal](#) коробки [x:15 никакой loopback](#) связывается с *Проверкой* раздела *Канала сигнализации* Устранения проблем Событий ошибки E1.



Дополнительные сведения

- [Устранение неполадок E1](#)
- [Устранение неполадок E1 уровня 1](#)
- [Устранение неполадок сигналов E1](#)
- [Устранение неполадок E1 PRI](#)
- [Кольцевой тест с заглушкой для линий E1](#)
- [Cisco Systems – техническая поддержка и документация](#)