

Блок-схема Frame Relay Traffic Shaping

Содержание

[Введение](#)

[Предварительные условия](#)

[Требования](#)

[Используемые компоненты](#)

[Условные обозначения](#)

[Блок-схема](#)

[Дополнительные сведения](#)

Введение

Блок-схема ниже иллюстрирует поток пакетов при реализации Frame Relay Traffic Shaping.

Предварительные условия

Требования

Для этого документа отсутствуют особые требования.

Используемые компоненты

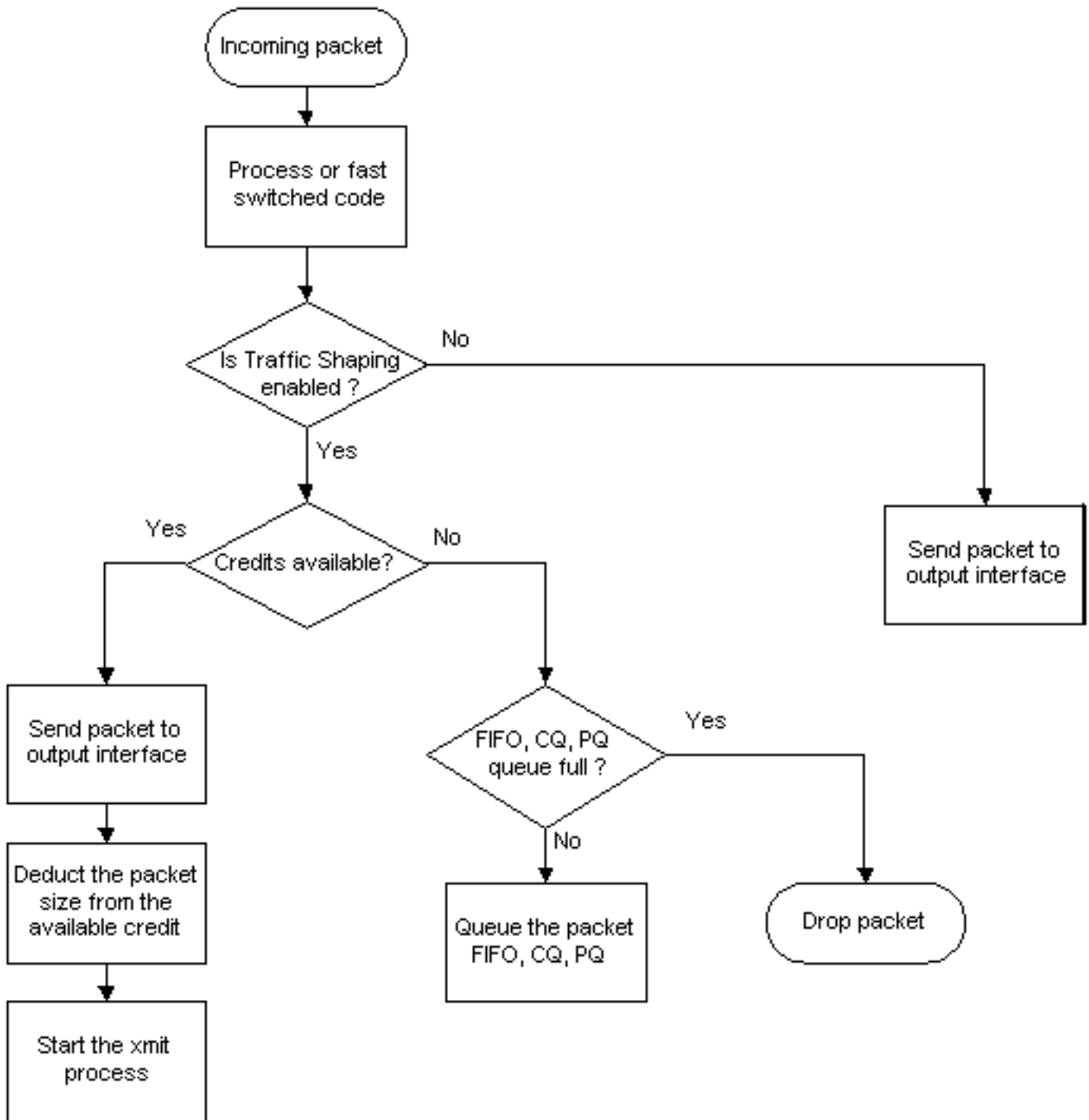
Настоящий документ не имеет жесткой привязки к каким-либо конкретным версиям программного обеспечения и оборудования.

Условные обозначения

[Дополнительные сведения об условных обозначениях см. в документе Технические рекомендации Cisco. Условные обозначения.](#)

Блок-схема

Для получения дополнительной информации на формировании трафика, см. [Обзор политики и регуляции](#) Cisco IOS Магистраль релизов 12.2 Software.



Термины, использованные в этой блок-схеме, имеют следующие определения:

- FIFO: First In First Out
- CQ: настраиваемая организация очереди
- PQ: постановка в очередь с установлением приоритета

[Дополнительные сведения](#)

- [Больше сведений о Frame Relay Traffic Shaping](#)
- [Frame Relay Traffic Shaping — блок-схема работы буфера маркеров](#)
- [Руководство конфигурации Frame Relay](#)
- [Страница технической поддержки технологии Frame Relay](#)
- [Техническая поддержка - Cisco Systems](#)