

Сбой MWI и высокая загрузка ЦП в Cisco Unity

Содержание

[Введение](#)

[Предварительные условия](#)

[Требования](#)

[Используемые компоненты](#)

[Условные обозначения](#)

[Общие сведения](#)

[Проблема](#)

[Решение](#)

[Дополнительные сведения](#)

Введение

Этот документ описывает одну причину, почему использование ЦПУ для Cisco Unity подходит больше чем к 90%, когда Cisco Unity выполняет подключение к внешней службе Индикатора ожидания сообщения (MWI) к Cisco CallManager Express. Этот документ также предоставляет решение в среда Cisco Unity и Cisco CallManager Express.

Предварительные условия

Требования

Компания Cisco рекомендует предварительно ознакомиться со следующими предметами:

- Cisco CallManager Express
- Cisco Unity
- Cisco IOS®

Используемые компоненты

Сведения, содержащиеся в данном документе, касаются следующих версий программного обеспечения и оборудования:

- Версия 3.3 Cisco CallManager Express
- Версия 4.0 (5) Cisco Unity
- Программное обеспечение Cisco IOS версии 12.3 (14) T5 SPSERVICES

Сведения, представленные в этом документе, были получены от устройств, работающих в специальной лабораторной среде. Все устройства, описанные в этом документе, были запущены с чистой (стандартной) конфигурацией. В рабочей сети необходимо изучить потенциальное воздействие всех команд до их использования.

Условные обозначения

[Дополнительные сведения об условных обозначениях см. в документе Условные обозначения технических терминов Cisco.](#)

Общие сведения

Параметр `MinimumMWIRequestInterval` является минимальным временем между MWI. Это управляет скоростью, на которой исходящие последовательные пакеты передаются телефонной системе. Частота запроса MWI под нагрузкой большая может вызвать сбой MWI. Значение `MinimumMWIRequestInterval` работает как параметр файла коммутатора для управления скоростью, на которой MWI передаются телефонной системе. Установка может предотвратить сбои MWI. По умолчанию эта установка отключена.

Проблема

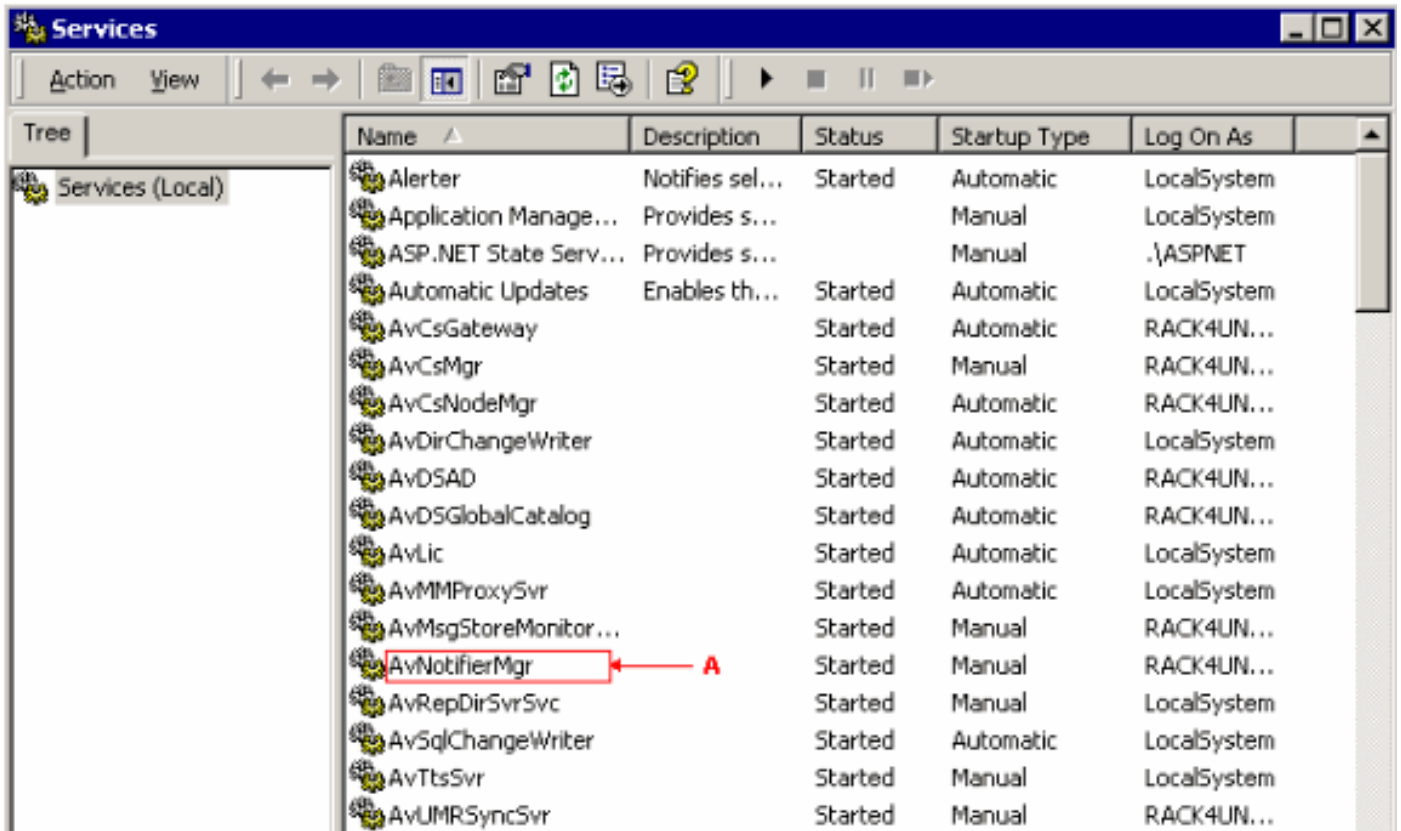
После обновления к Cisco Unity 4.0 (5), две проблемы запускаются на Cisco Unity:

- MWI не функционирует для некоторых пользователей.
- Использование ЦПУ для Cisco Unity достигает больше чем 90%. Для сокращения использования ЦПУ единственный метод должен уничтожить сервис `AvNotifierMgr` (см. стрелку на [рисунке 1](#)).

Однако Пользователи Cisco Unity могут все еще выполнить эти задачи:

- Сообщения голосовой почты выхода
- Слушайте сообщения голосовой почты
- Получите почтовое уведомление

Рисунок 1: Сервис `AvNotifierMgr`



Решение

Решение состоит в том, чтобы добавить этот текст к файлу Cisco0002.ini, который расположен в \CommServer\InitLib\папке (см. стрелку на [рисунке 2](#)):

```
[Configuration]
```

```
MinimumMWIRequestInterval=1500
```

Рис. 2: Cisco0002.ini

```
; $COPYRIGHTSTART *****
; Copyright © 1998-2001 Cisco Systems, Inc. All rights reserved.
;
; This product is protected by one or more of the following US patents:
; 5,070,526; 5,434,906; 5,488,650; 5,533,102; 5,568,540; 5,581,604;
; 5,625,676; 5,651,054; 5,940,488; 6,041,114. Additional US
; and foreign patents pending.
;
; Unity and ActiveAssistant are trademarks of Cisco systems, Inc.
;
; Cisco Systems, Inc.
; San Jose, California
; U.S.A.
; $COPYRIGHTEND *****
```

```
[Identity]
SwitchManufacturer=CISCO
SwitchModel=CallManager
SwitchSoftwareVersion=3.0(1) or later
IntegrationType=TAPI
```

```
[MWI Default]
MWIType=TAPI
Active=Yes
CodesChangeable=No
```

```
[Configuration]
MinimumMWIRequestInterval=1500
```

← A

Это вынуждает Cisco Unity ждать для набора номера MWI и препятствует тому, чтобы MWI вызвал цикличное выполнение и коллизии.

[Дополнительные сведения](#)

- [Поддержка голосовых технологий](#)
- [Поддержка продуктов Голосовой и Унифицированной связи](#)
- [Устранение неполадок в системах IP-телефонии Cisco](#)
- [Cisco Systems – техническая поддержка и документация](#)