

MeetingPlace for Outlook посылает сообщение об ошибке "You Do Not Have Network Connection to the MeetingPlace Web Server"

Содержание

[Введение](#)

[Предварительные условия](#)

[Требования](#)

[Используемые компоненты](#)

[Условные обозначения](#)

[Проблема](#)

[Решение](#)

[Дополнительные сведения](#)

[Введение](#)

Этот документ предоставляет элементы Конфигурации менеджера системы Cisco MeetingPlace для проверки, если вы получаете сообщение об ошибках, "У вас нет сетевого подключения к серверу MeetingPlace Web".

[Предварительные условия](#)

[Требования](#)

Для этого документа отсутствуют особые требования.

[Используемые компоненты](#)

Сведения в этом документе основываются на MeetingPlace Cisco для версии 4.1.3 Microsoft Outlook. x.

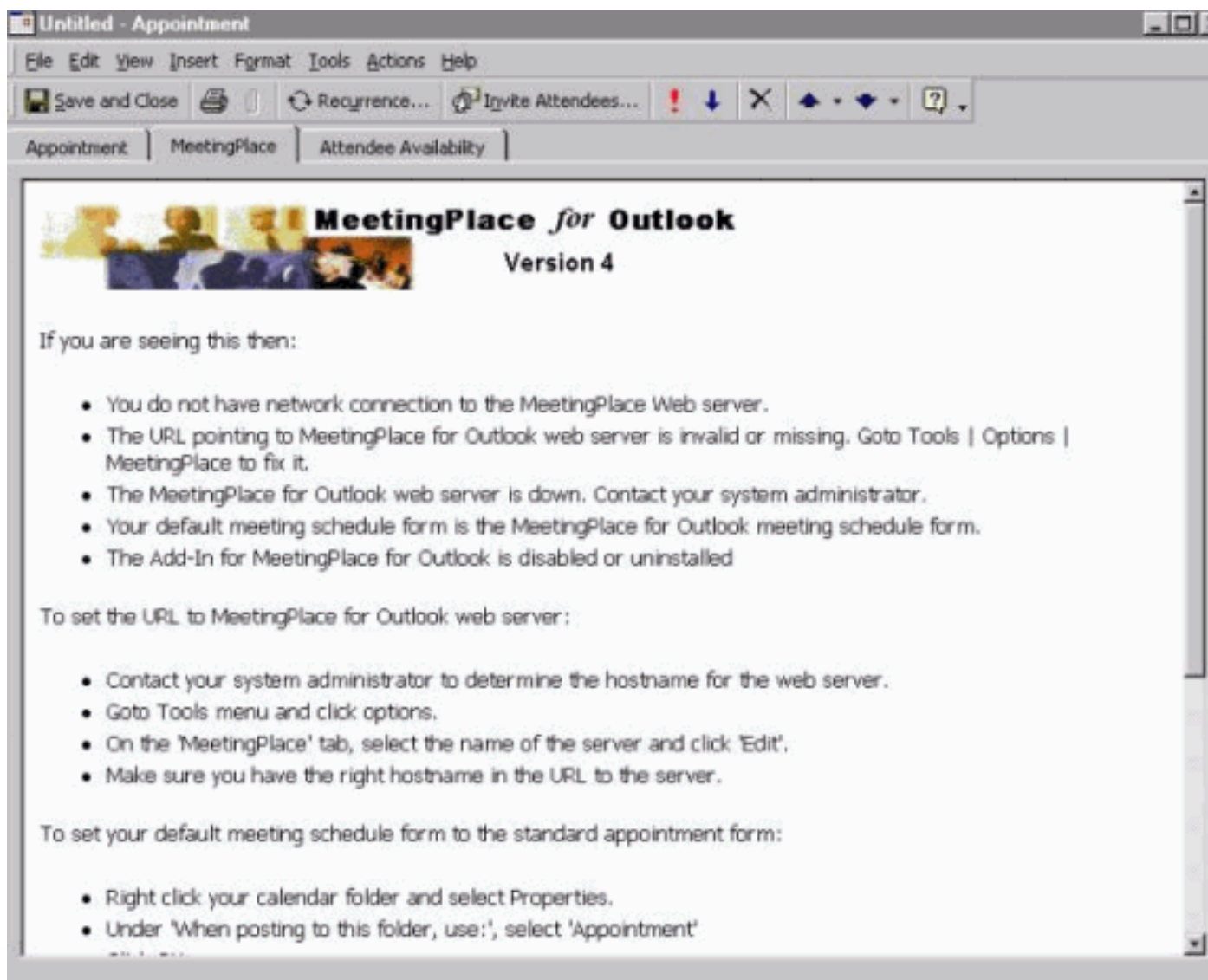
Сведения, представленные в этом документе, были получены от устройств, работающих в специальной лабораторной среде. Все устройства, описанные в этом документе, были запущены с чистой (стандартной) конфигурацией. В рабочей сети необходимо изучить потенциальное воздействие всех команд до их использования.

[Условные обозначения](#)

[Дополнительные сведения об условных обозначениях см. в документе Технические рекомендации Cisco. Условные обозначения.](#)

Проблема

MeetingPlace Cisco для Outlook передает сообщение об ошибках, показанное в этом окне:



Решение

Существует три шага для решения этого вопроса: гарантируйте, что сервер Cisco MeetingPlace выбран как по умолчанию, проверьте, что сервер Cisco MeetingPlace настроен на Клиенте Outlook, и удалите кэш формы.

Выполните следующие действия:

1. Настройте сервер Cisco MeetingPlace.Открытый Outlook.Выберите **Tools> Options> MeetingPlace**.Если сервер появляется в поле Servers, выберите доступный сервер и проверьте флажок **Default**.Если никакой сервер не появляется в Серверах, продолжитесь к Шагу 2.
2. Добавьте сервер Cisco MeetingPlace.Выберите **Tools> Options> MeetingPlace**.Нажмите **Add**.В диалоговом окне введите Имя, ID Регистрационной информации пользователя для входа, и Пароль в соответствующих полях, затем нажмите

MeetingPlace Server Properties

Name: Fiji Login User ID: abryzek

Password: xxxxxx Confirm Password: xxxxxx

OK Cancel

Contact your system administrator to add or modify the URL to the MeetingPlace for Outlook server.

Server URL: http://38.246.124.141/cgi-bin

OK. Выберите сервер, который вы добавили в поле Servers, проверяете флажок **Server По умолчанию** и нажимаете **OK**. Если это не решает проблему, продолжается к следующему шагу. Для XP Microsoft Outlook используйте Шаг 3. Для любого другого клиента Microsoft Outlook пропустите Шаг 3 и продолжите к Шагу 4.

3. Удалите кэш формы. На XP Microsoft Outlook выполните эти шаги: Щелкните правой кнопкой мыши **Календарь** и выберите **Properties**. От вкладки Forms нажмите **Manage**. Нажмите **Clear Cache**. Выход Клиент Outlook, затем перезапустите Outlook. Тест путем планирования Встречи в назначенном месте.
4. На любом клиенте Microsoft Outlook помимо XP Microsoft Outlook удалите кэш формы путем выполнения этих шагов: Закройте Клиента Outlook. Выберите **Start> Find> Files or Folders**. В Именованном поле введите **frmcache.dat**. В поле Look In выберите **c:\ d:**. Как правило, файл появляется в каталоге **c:\winnt\profiles\username\local settings\application data\microsoft\forms**. Щелкните правой кнопкой мыши на **Файле** и выберите **Rename**. Измените расширение **.dat** на **.old**. Запустите Outlook. Тест путем планирования Встречи в назначенном месте Cisco.

[Дополнительные сведения](#)

- [Поддержка голосовых технологий](#)
- [Поддержка продуктов голосовой и IP-связи](#)
- [Устранение неполадок в системах IP-телефонии Cisco](#)
- [Техническая поддержка - Cisco Systems](#)