

# Содержание

[Введение](#)

[Что означает RouterErrorCode 448?](#)

[Дополнительные сведения](#)

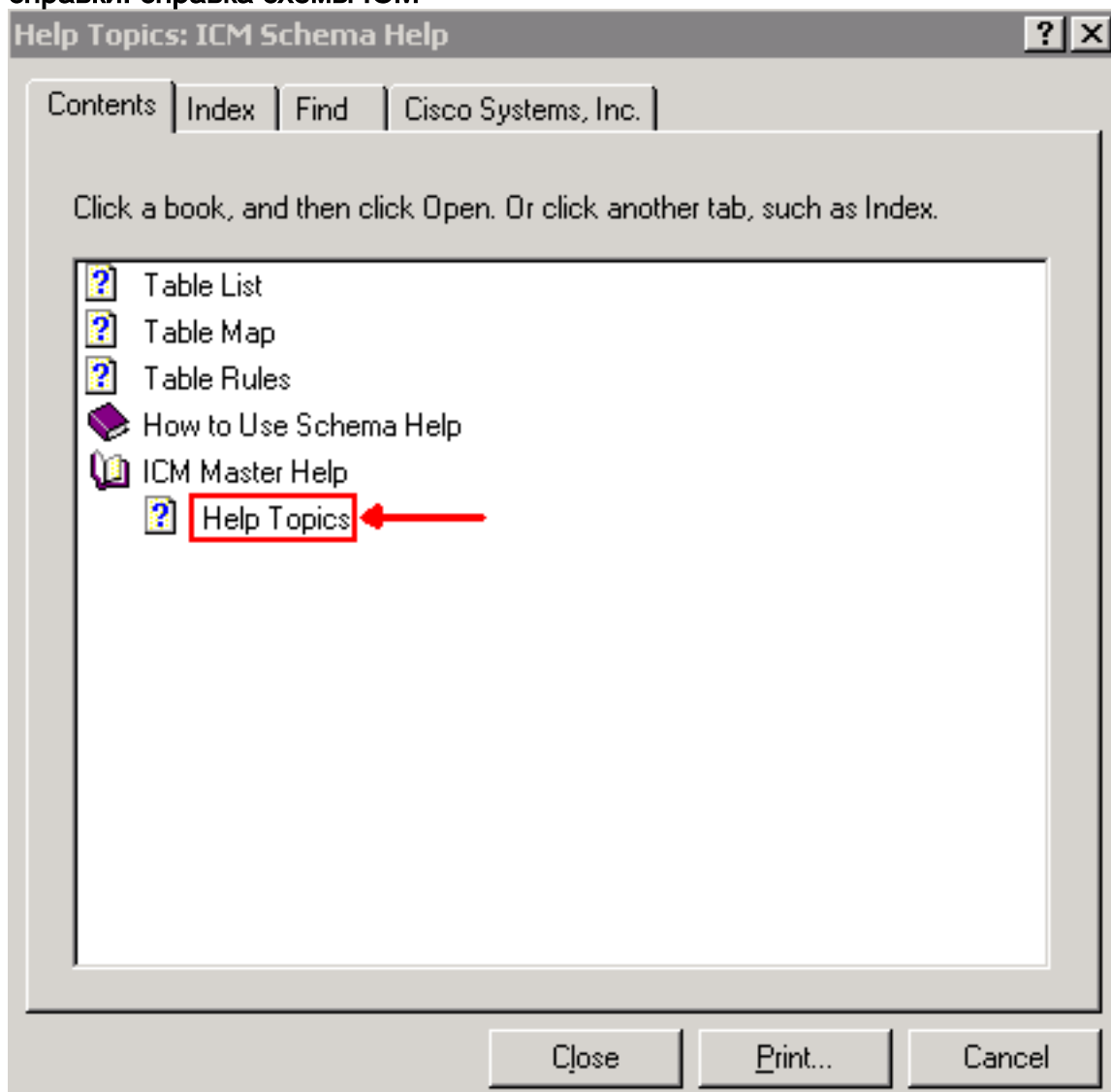
## Введение

Этот документ описывает, как определить местоположение **RouterErrorCode 448** и возможных причин, сообщение появляется в среде Cisco Intelligent Contact Management.

### Вопрос. Что означает RouterErrorCode 448?

О. Для определения местоположения RouterErrorCode 448 выполняют эти шаги:

1. Выберите **Start> Programs> ICM Admin Workstation> Schema Help**. Рисунок 1: Разделы справки: справка схемы ICM

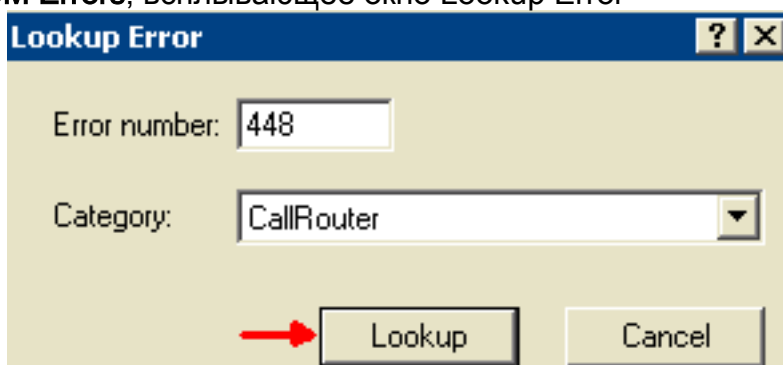


2. Выберите **Contents**.

3. Разверните **ведущую справку ICM**.
4. Нажмите **Help Topics** или выберите **Cisco Systems, Inc.**



5. Нажмите **ICM Errors**, всплывающее окно Lookup Error



появляется:

**Примечание:** Поиск не

ограничен **CallRouter**, но также и применяется к другим категориям. Используйте стрелку вниз в поле **Category** для просмотра всех допустимых категорий.

6. Войдите **448** в поле **Кода ошибки**.
7. Выберите **CallRouter** в поле **Category**.
8. Нажмите **Lookup**. Окно **ICM Messages**, подробно излагающее сообщение об ошибках,

появляется.



Просмотрите информацию путем прокрутки с помощью **Двух**

**Левых стрелок** или **Двух** кнопок **Right Arrow** под строкой меню для поиска другого **RouterErrorCode**.

Это сообщение об ошибках может быть вызвано:

- От вызова отказываются, прежде чем метка определена ICM. Это может произойти, если абонент называет отказ абонентом во время процесса запроса Респондента интерактивной речи (IVR) заданным сценарием в ICM.
- Маршрутизируются недостаточные алгоритмы сценариев, приводящие к отказу вызова или непреднамеренно разъединяющие вызов перед вызовом.
- Для реализаций Контактного центра ip (IPCC) с включенным CallManager параметр **повторного запроса маршрутизатора** для всех узлов запуска сценария является неподдерживаемым. Это приводит к RouterErrorCode 448.

Заплата 162 для ICM 4.6.2 вносит корректировку в то, как RouterErrorCode 448 используется для вызовов, от которых отказываются прежде чем быть помещенным в очередь. Для ICM 4.6.2, строго рекомендуется, по крайней мере, применить исправления через исправление 162 или SR2. Поскольку требуется версия ICM 5, SR5. В минимуме это должно быть сделано на обоих маршрутизаторах и всех Периферийных шлюзах. Для получения дополнительной информации о ICM 4.6.2 или Версиях Сервиса ICM 5.0 и исправлениях, обратитесь к [программному обеспечению Contact Center, Сервисным Версиям](#).

## Дополнительные сведения

- [Программное обеспечение Contact Center, сервисные версии](#)
- [Техническая поддержка - Cisco Systems](#)