

Конфигурация установки 2000 сервера SQL для ICM 5.0

Содержание

[Введение](#)

[Предварительные условия](#)

[Требования](#)

[Используемые компоненты](#)

[Условные обозначения](#)

[Пошаговые инструкции](#)

[Дополнительные сведения](#)

Введение

Этот документ выделяет процедуру для того, чтобы установить Сервер StructuredQuery Language (SQL) (язык структурированных запросов) 2000 для использования с Cisco Intelligent Contact Management (ICM) версии 5.0 и 6.0. Это покрывает только новый SQL Server 2000 установки компонентов доступа к данным корпорации Microsoft в средах версии ICM 5 и 6.

Предварительные условия

Требования

Компания Cisco рекомендует предварительно ознакомиться со следующими предметами:

- Базы данных Cisco ICM
- Подключение к базе данных Microsoft SQL Server
- Подключение к Microsoft Windows

Используемые компоненты

Сведения, содержащиеся в данном документе, касаются следующих версий программного обеспечения и оборудования:

- Cisco ICM Version 5.0 и 6.0
- Microsoft SQL Server 2000

Сведения, представленные в этом документе, были получены от устройств, работающих в специальной лабораторной среде. Все устройства, описанные в этом документе, были запущены с чистой (стандартной) конфигурацией. В рабочей сети необходимо изучить потенциальное воздействие всех команд до их использования.

Условные обозначения

Дополнительные сведения об условных обозначениях см. в документе [Условные обозначения технических терминов Cisco](#).

Пошаговые инструкции

Выполните следующие действия:

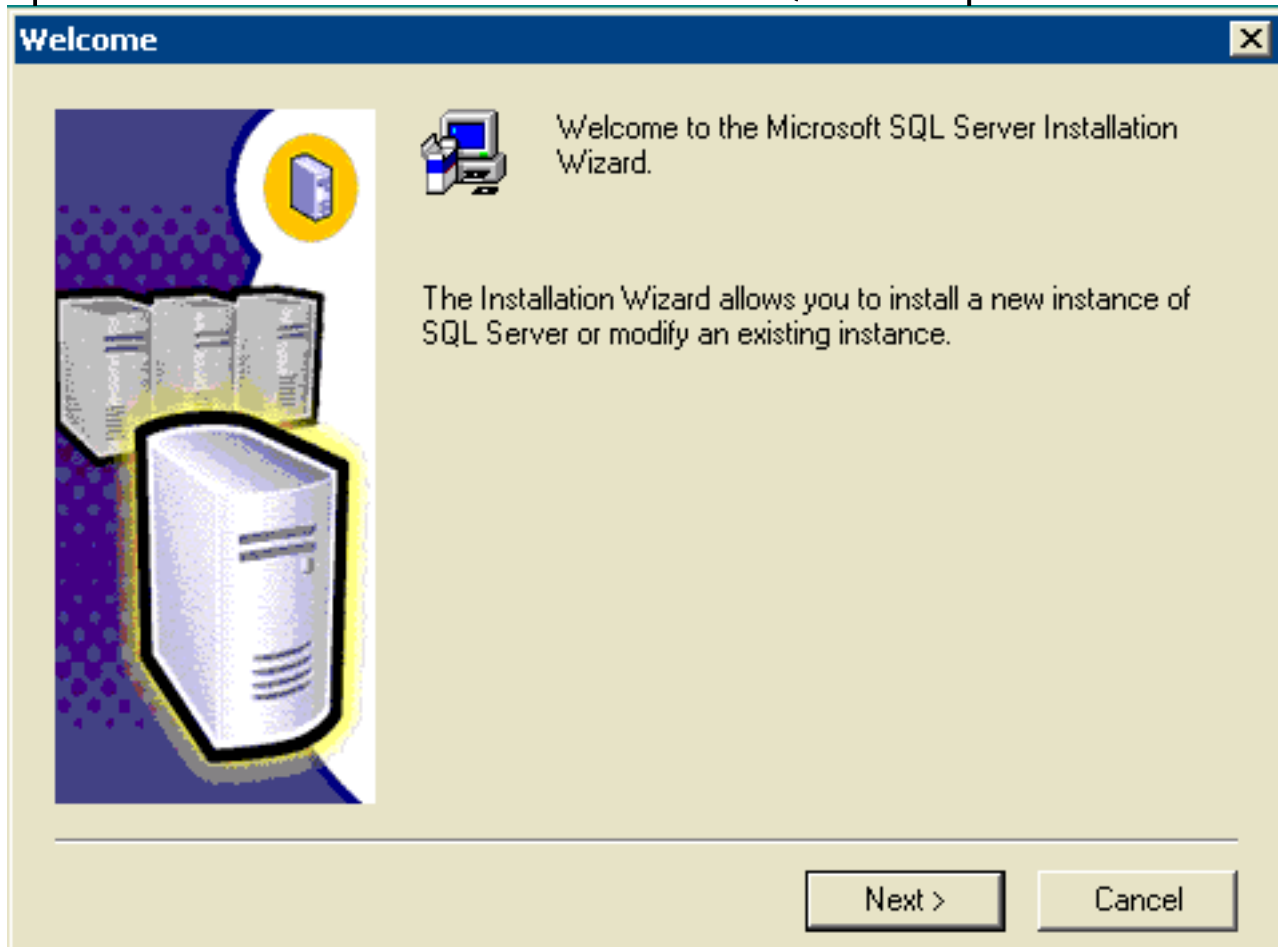
1. Зарегистрируйтесь в операционной системе под учетной записью пользователя с правами локального администратора или назначьте соответствующие права учетной записи пользователя домена.
2. Завершите работу всех сервисов, зависящих от SQL Server. Это включает любой сервис, который использует Подключение открытых баз данных (ODBC), такое как Microsoft Internet Information Services (IIS).
3. Закройте средство просмотра событий Microsoft Windows NT и средства просмотра реестра (regedit.exe или regedt32.exe).
4. Начните программу установки Сервера SQL. Это окно открывается: **Рисунок 1: Microsoft SQL Server 2000**



5. Щелкните SQL Server 2000 Components. **Рис. 2: Microsoft SQL Server 2000 - устанавливает компоненты**



6. Щелкните Install Database Server. Рис. 3: Microsoft SQL Server - приветствие



7. Нажмите кнопку Next. Рис. 4: Microsoft SQL Server - имя компьютера

Computer Name

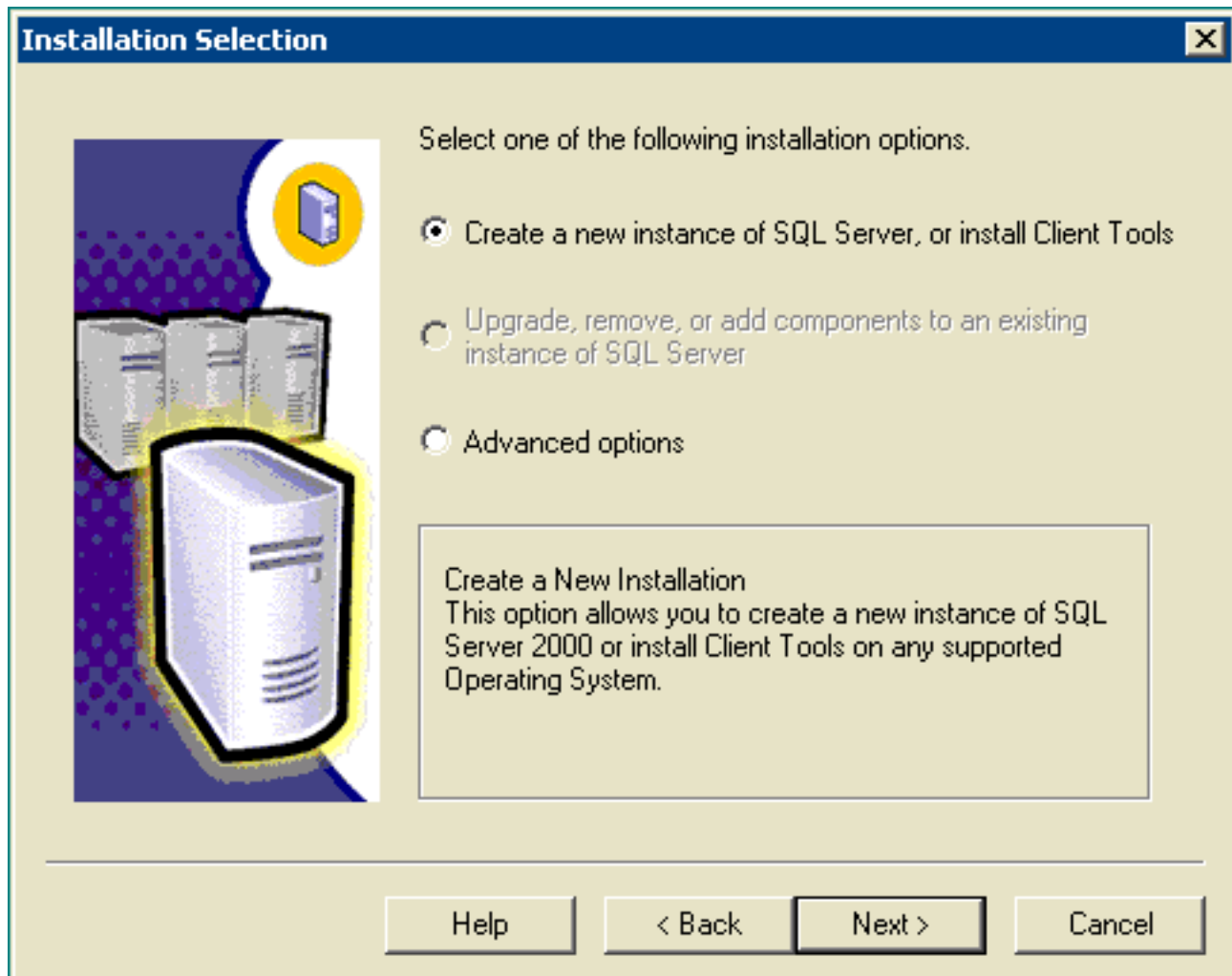


Enter the name of the computer on which you want to create a new instance of SQL Server or modify an existing instance of SQL Server.

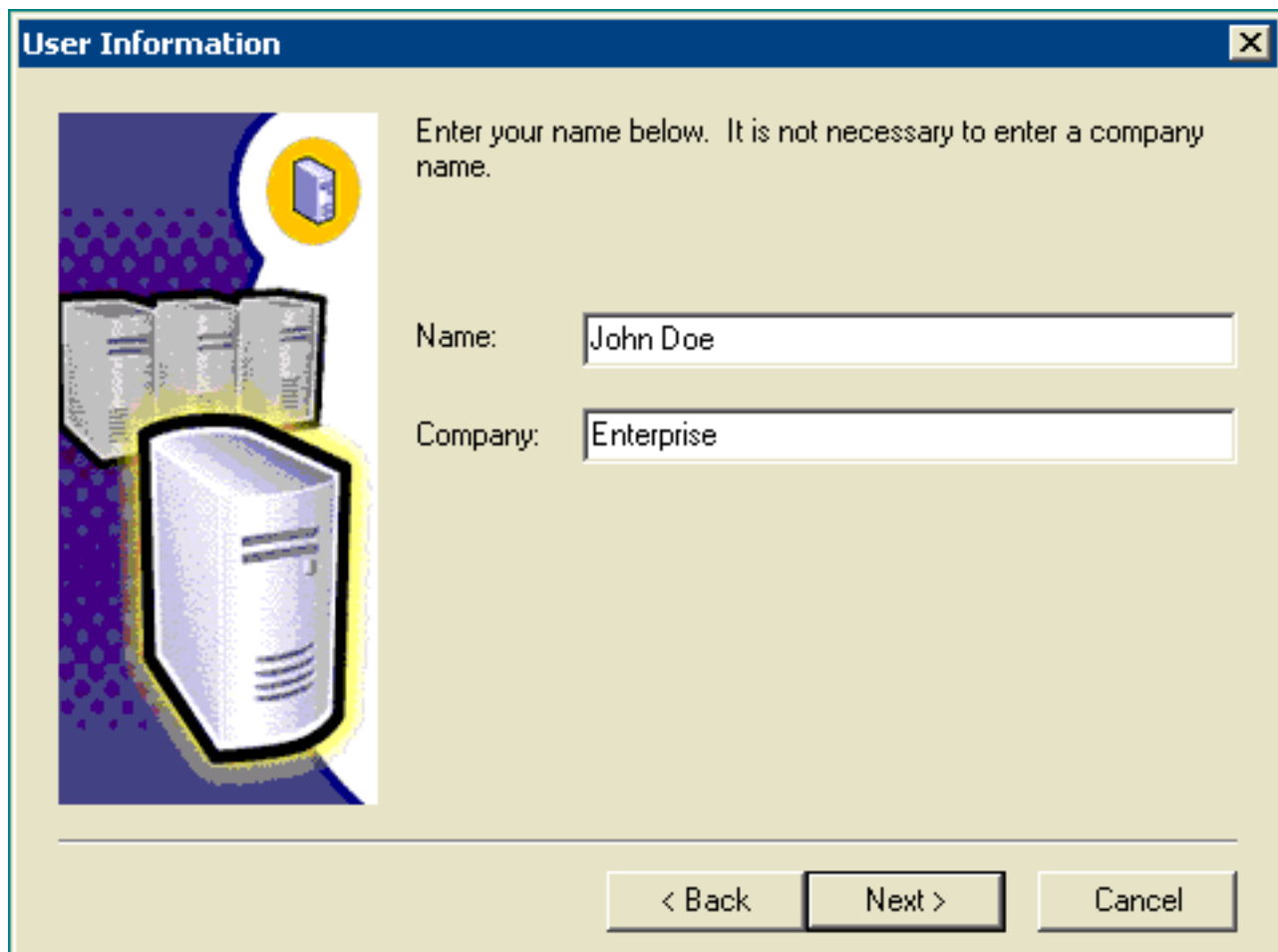
Or, enter the name of a new or existing Virtual SQL Server to manage.

- Local Computer
- Remote Computer
- Virtual Server

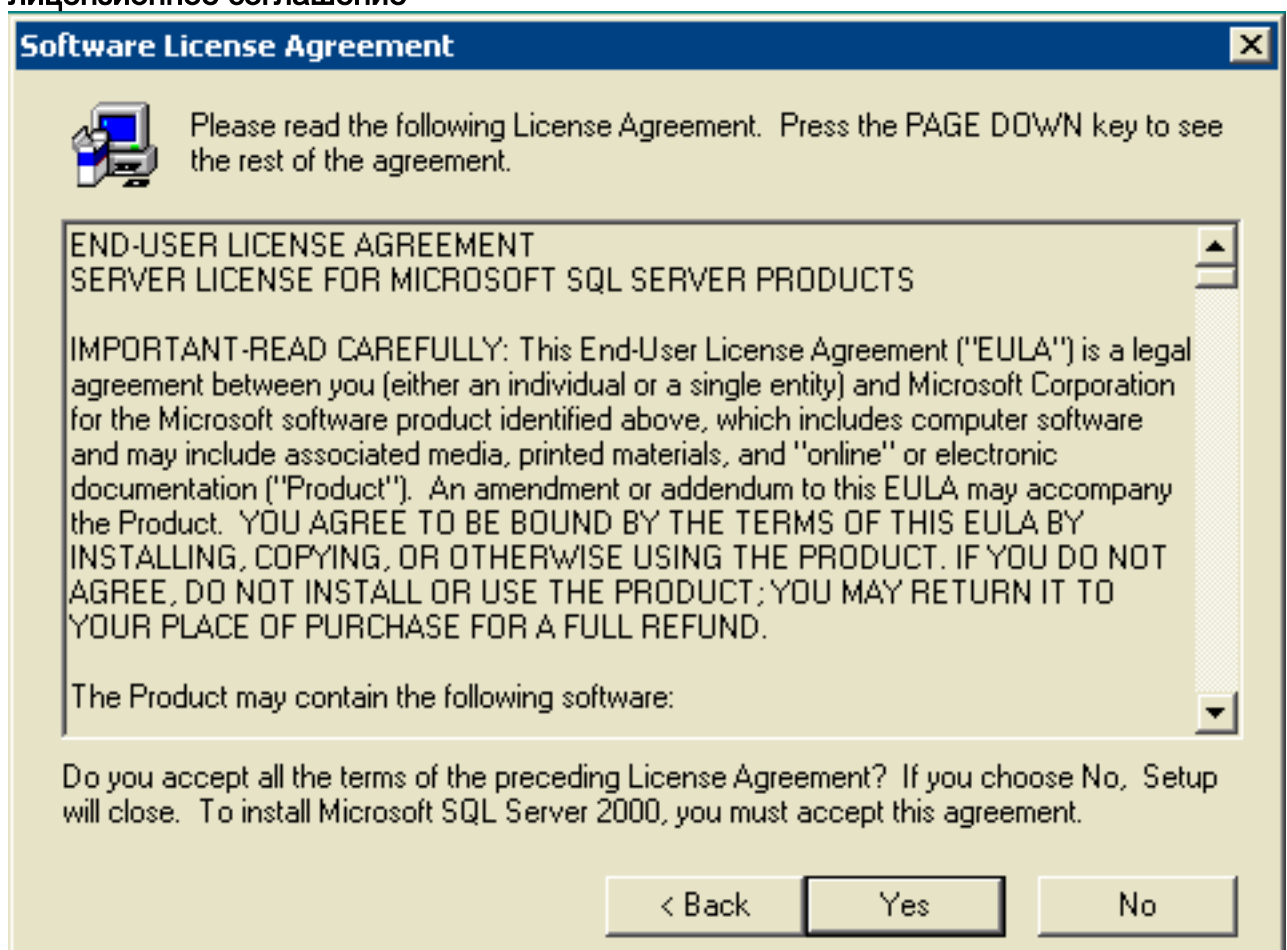
8. Выберите **Local Computer**, нажмите **Next**. Рис. 5: Microsoft SQL Server - выбор установки



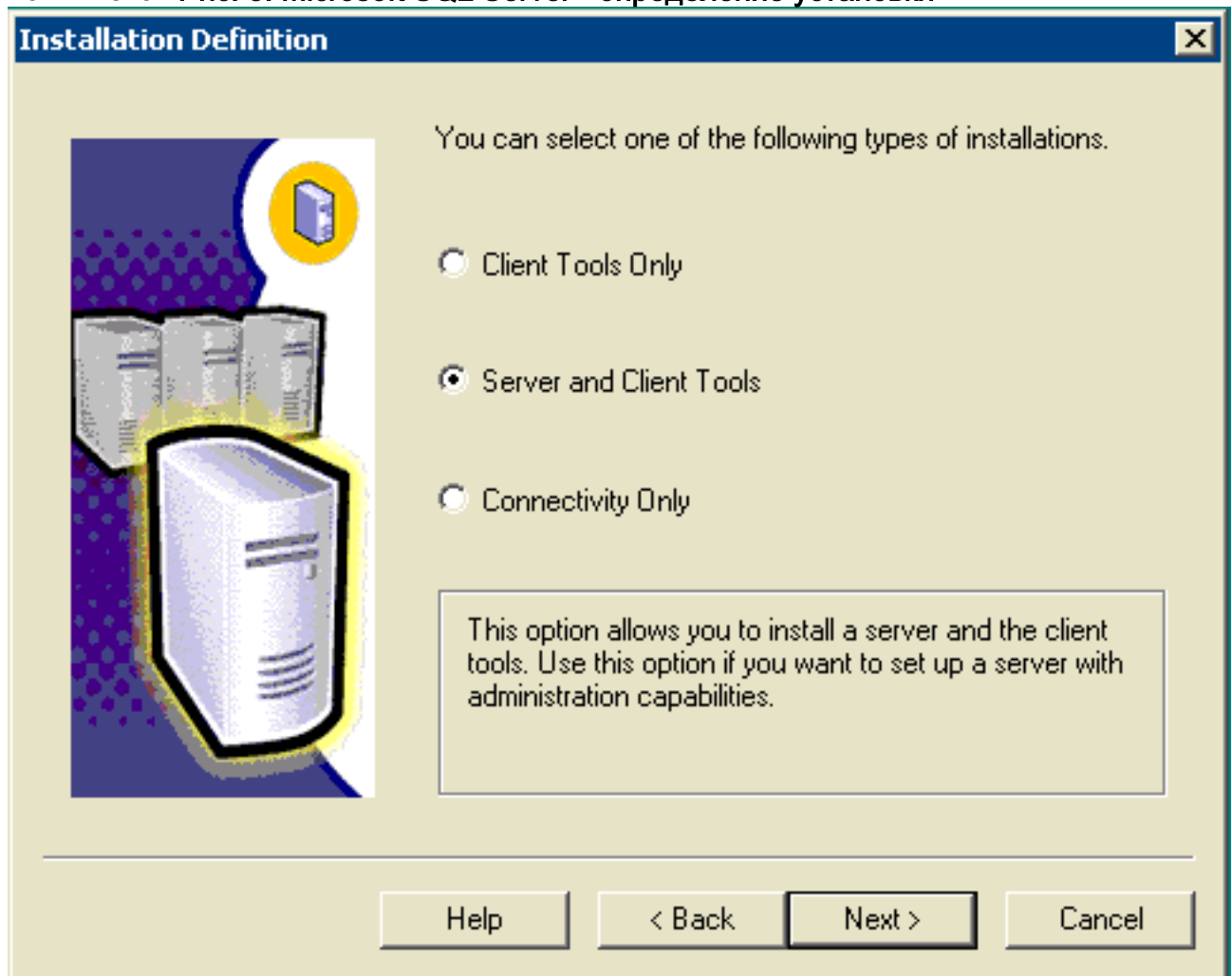
9. Выберите **Create новый экземпляр Сервера SQL**, или установите **Клиентские Программные средства**, нажмите **Next**. **Рис. 6: Microsoft SQL Server - сведения о пользователе**



10. Введите имя клиента в Поле имени, имя компании в поле Company, нажмите **Next**. Окно лицензионного соглашения открывается. **Рисунок 7: Microsoft SQL Server - лицензионное соглашение**

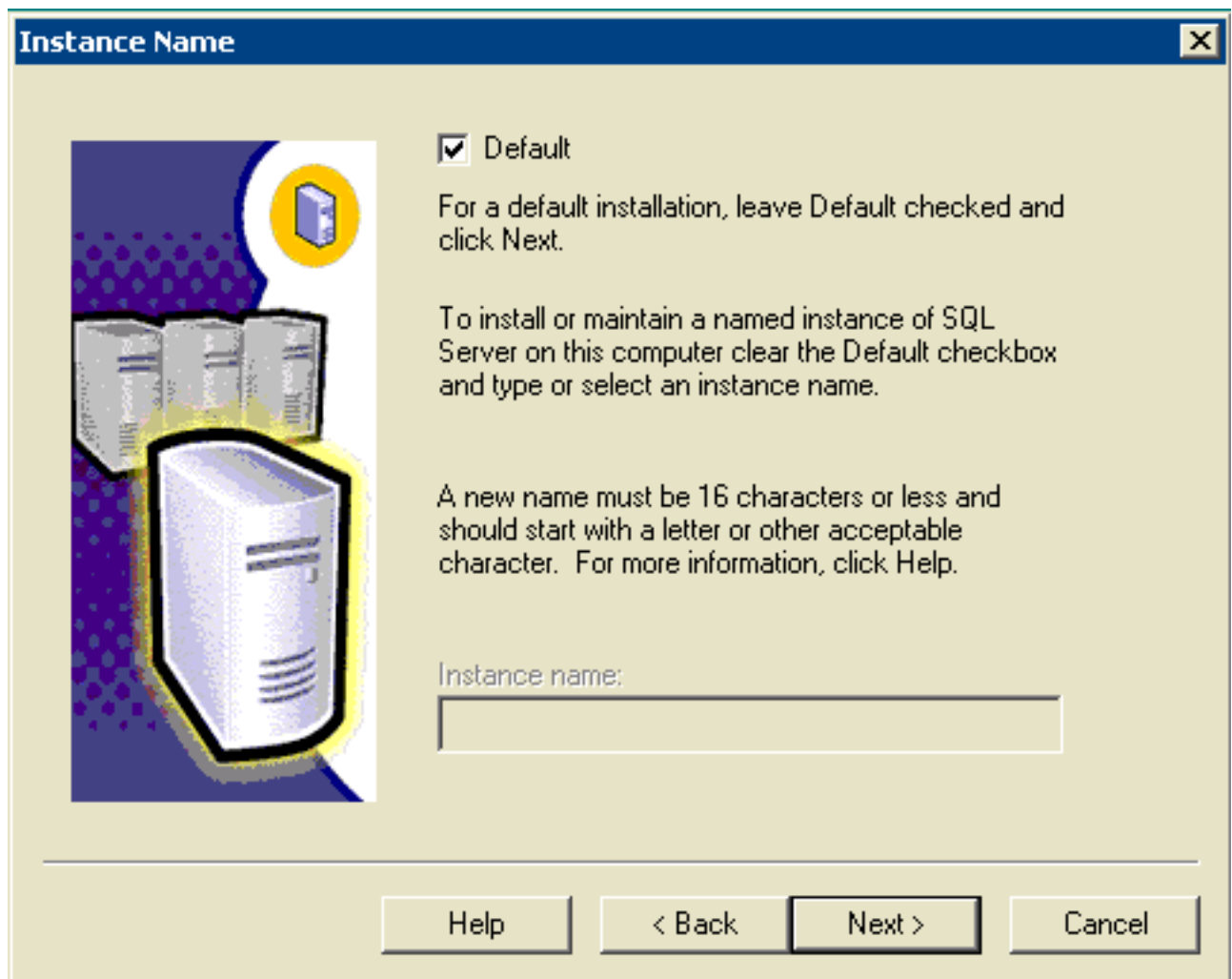


11. Считайте Лицензионное соглашение, нажмите **Yes**. Окно Installation Definition появляется. **Рис. 8: Microsoft SQL Server - определение установки**



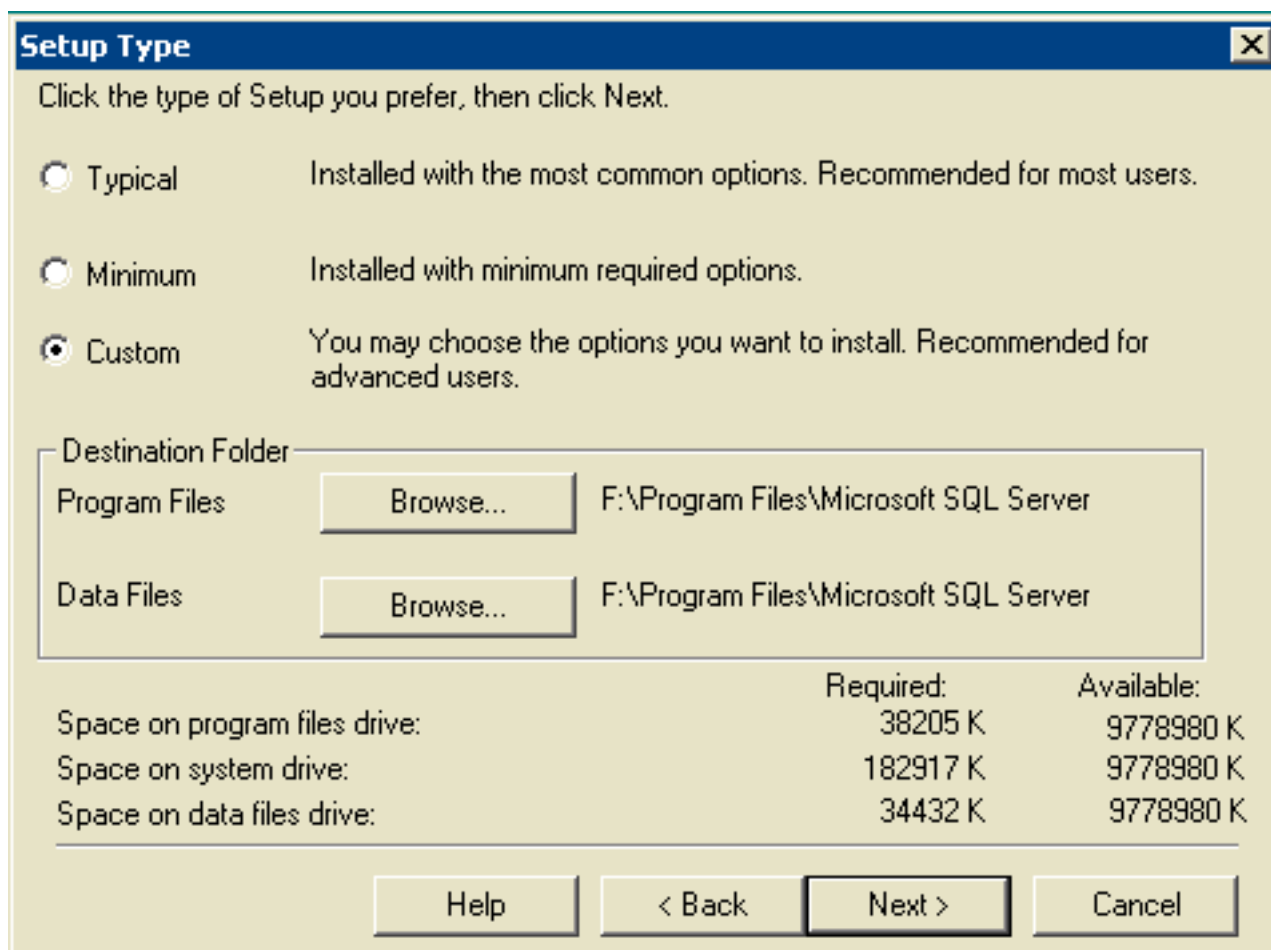
12. Выберите **Server и Client Tools**.

13. Нажмите кнопку **Next**. Окно Instance Name появляется. **Рис. 9: Microsoft SQL Server - ИМЯ КОПИИ**



14. Выберите **Default**.

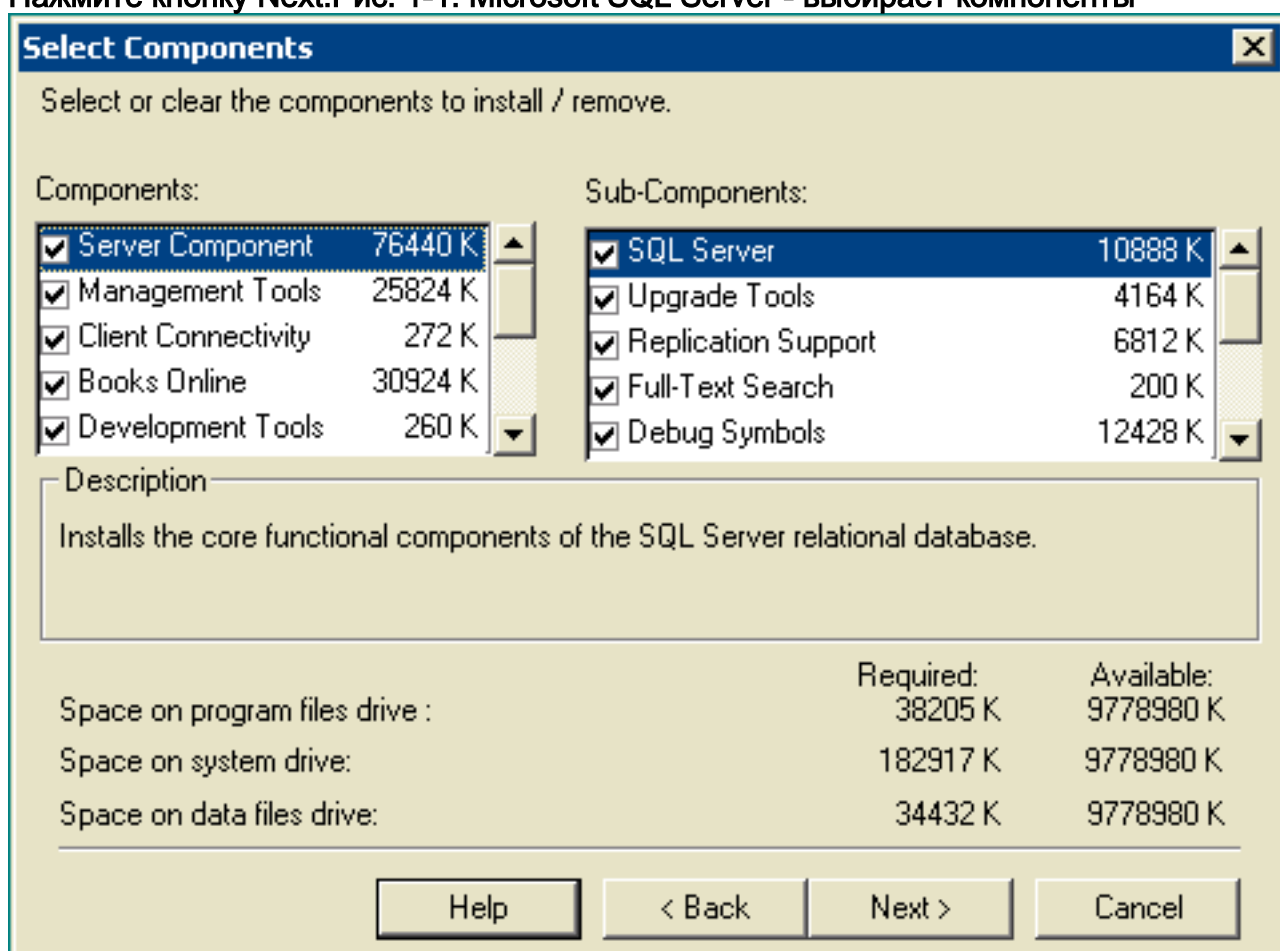
15. **Нажмите** кнопку **Next**. Окно Setup Type появляется. **Рис. 10: Microsoft SQL Server - устанавливает тип**



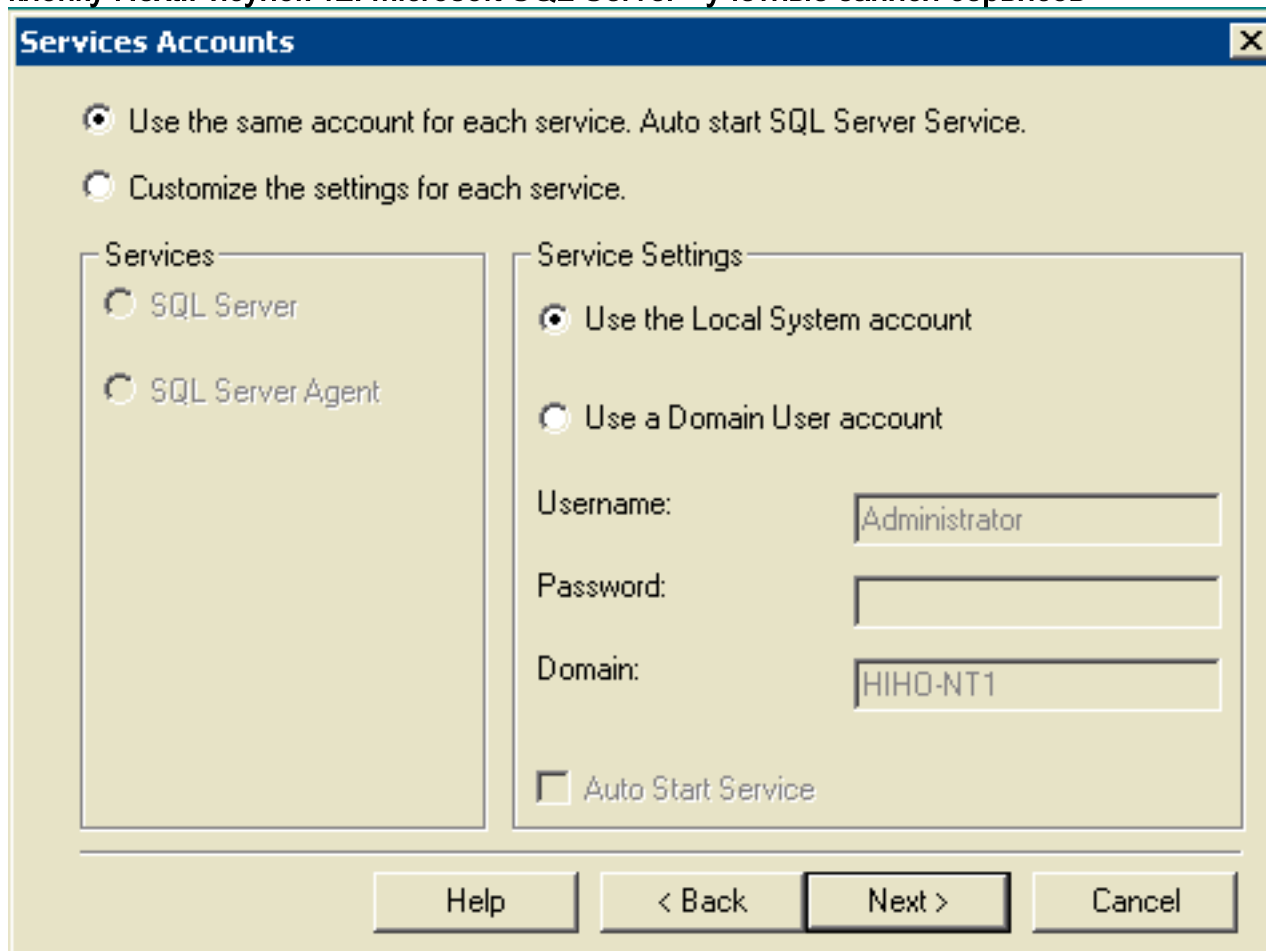
16. Выберите **Custom**.

17. Выберите предпочитаемый диск и для Программных файлов и для Файлов данных.

18. **Нажмите кнопку Next.** Рис. 1-1: Microsoft SQL Server - выбирает компоненты



19. Настройки по умолчанию выхода под Компонентами и Субкомпонентами. **Нажмите кнопку Next.** Рисунок 12: Microsoft SQL Server - учетные записи сервисов



20. Выберите **Use та же учетная запись на каждый service. SQL Server Service** автоматического запуска и **Использование Локальная учетная запись** при Сервисных Параметрах настройки.

21. **Нажмите кнопку Next.** Окно Authentication Mode появляется. Рисунок 13: Microsoft SQL Server - режим аутентификации

Authentication Mode

Choose the authentication mode.

Windows Authentication Mode

Mixed Mode (Windows Authentication and SQL Server Authentication)

Add password for the sa login:

Enter password:

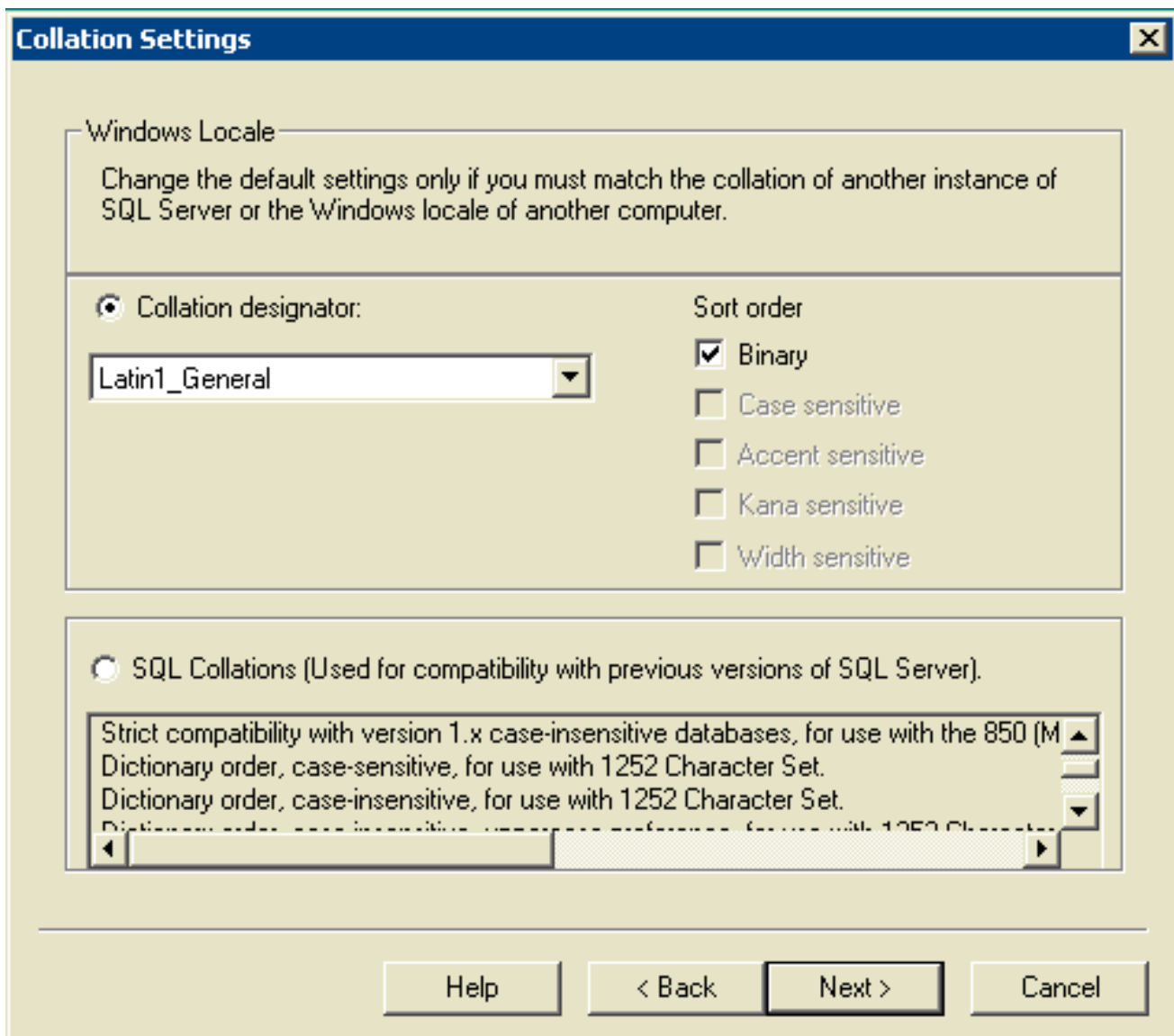
Confirm password:

Blank Password (not recommended)

Help < Back Next > Cancel

Примечание: Пустой пароль не рекомендуется в производственной среде. Это в демонстрационных целях только в этом документе.

22. Выберите **Mixed Mode (Windows Authentication и SQL Server Authentication)**.
23. Проверьте **Пустой пароль (не рекомендуемый)** коробка.
24. **Нажмите кнопку Next.**Окно настроек Сопоставления появляется.**Рисунок 14: Microsoft SQL Server - параметры настройки сопоставления**

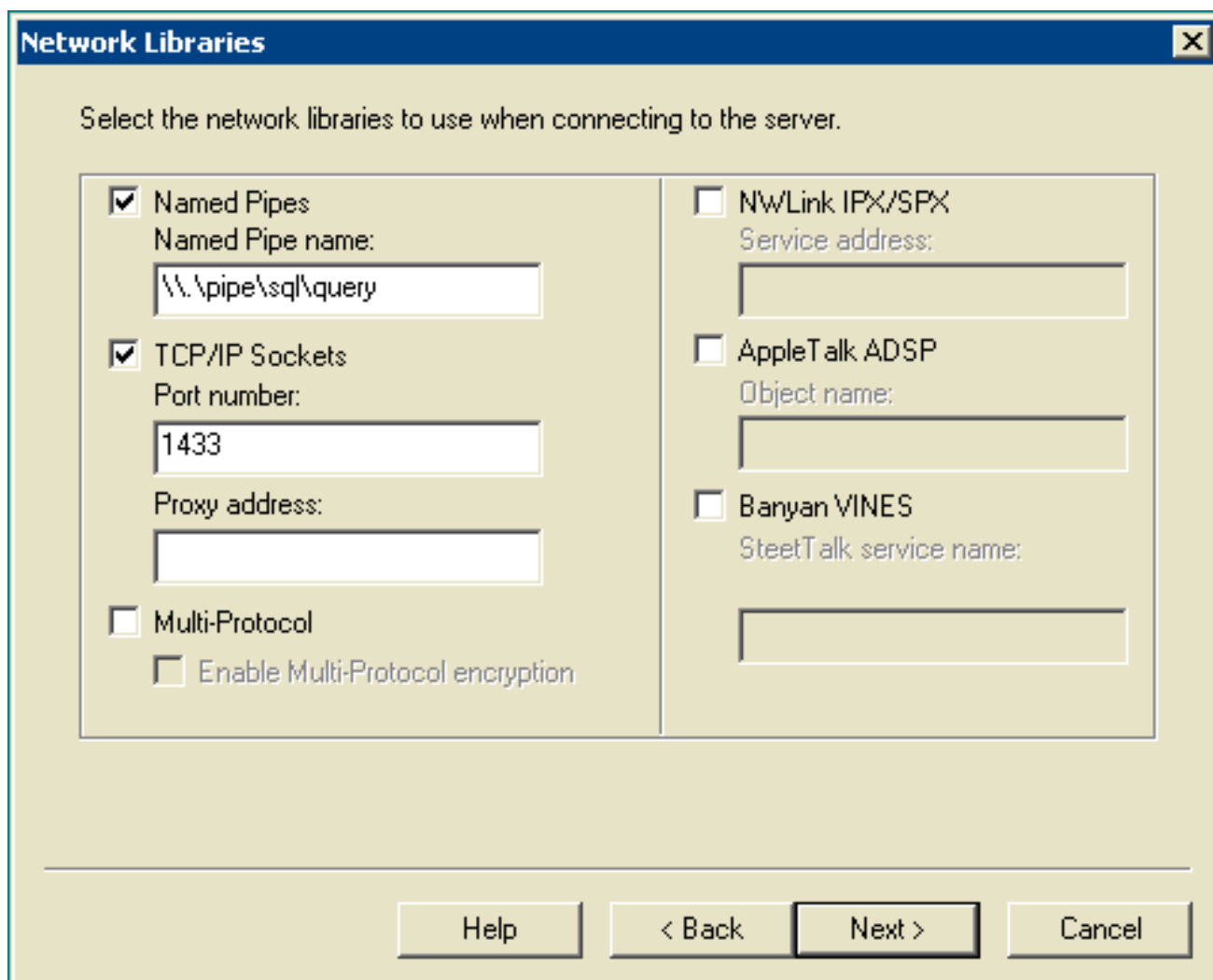


25. Выберите **Указатель сопоставления**.

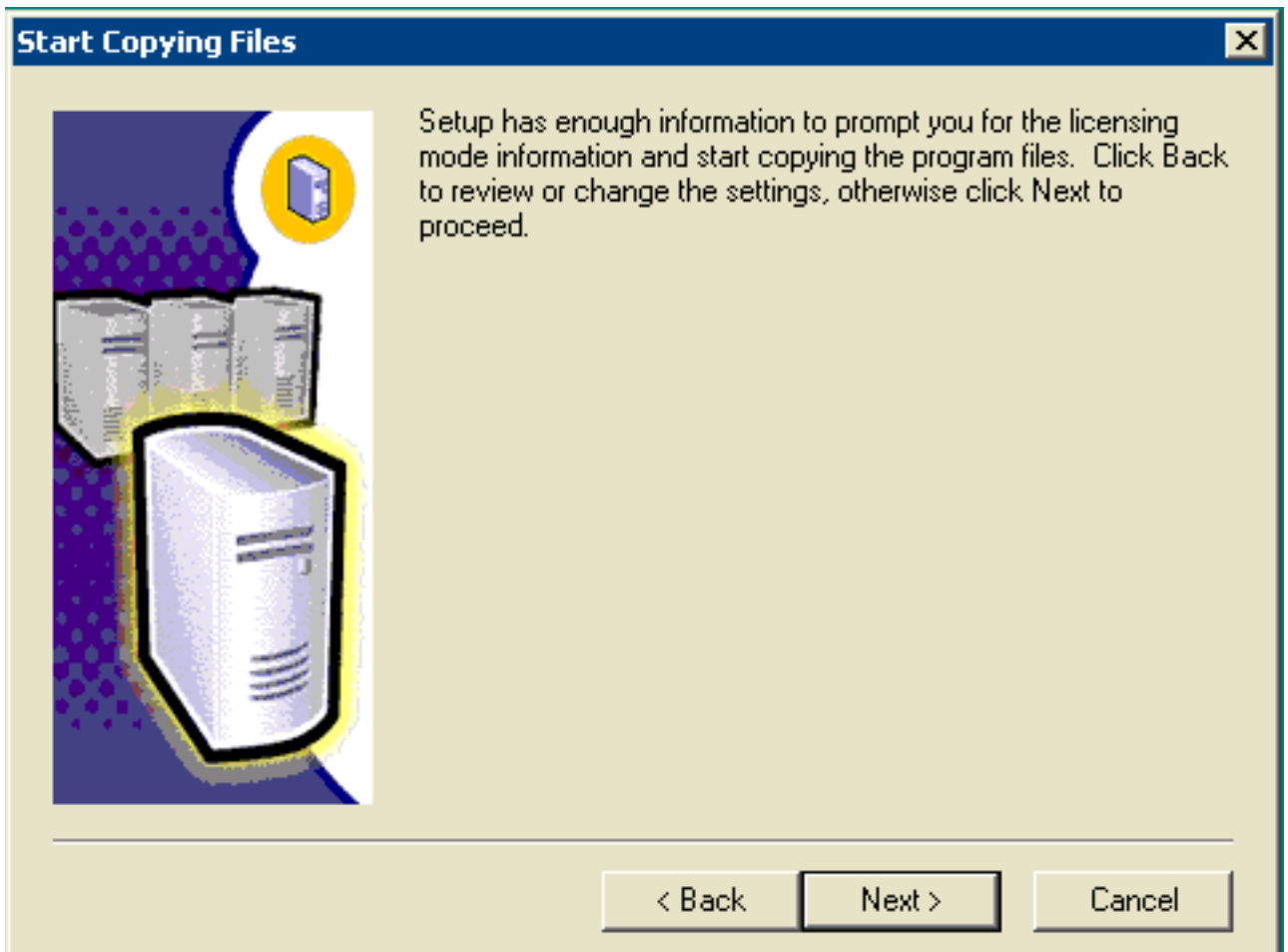
26. Выберите **Latin1_General**.

27. Выберите **Binary** под Порядком сортировки. **Latin1_General** охватывает эти языки: Африкаанс, Каталонский язык, Нидерландский язык (Стандарт), Нидерландский язык (Бельгия), Английский язык (Соединенные Штаты), Английский язык (Великобритания), Английский язык (Канада), Английский язык (Новая Зеландия), Английский язык (Австралия), Английский язык (Ирландия), Английский язык (Южная Африка), Английский язык (Caribbean), Английский язык (ямаец), Фарерский язык, Немецкий язык (Стандарт), Немецкий язык (Швейцария), Немецкий язык (Австрия), Немецкий язык (Люксембург), Немецкий язык (Лихтенштейн), Индонезийский язык, Итальянский язык, Итальянский язык (Швейцария), Португальский язык (Стандарт), Португальский язык (Бразилия).

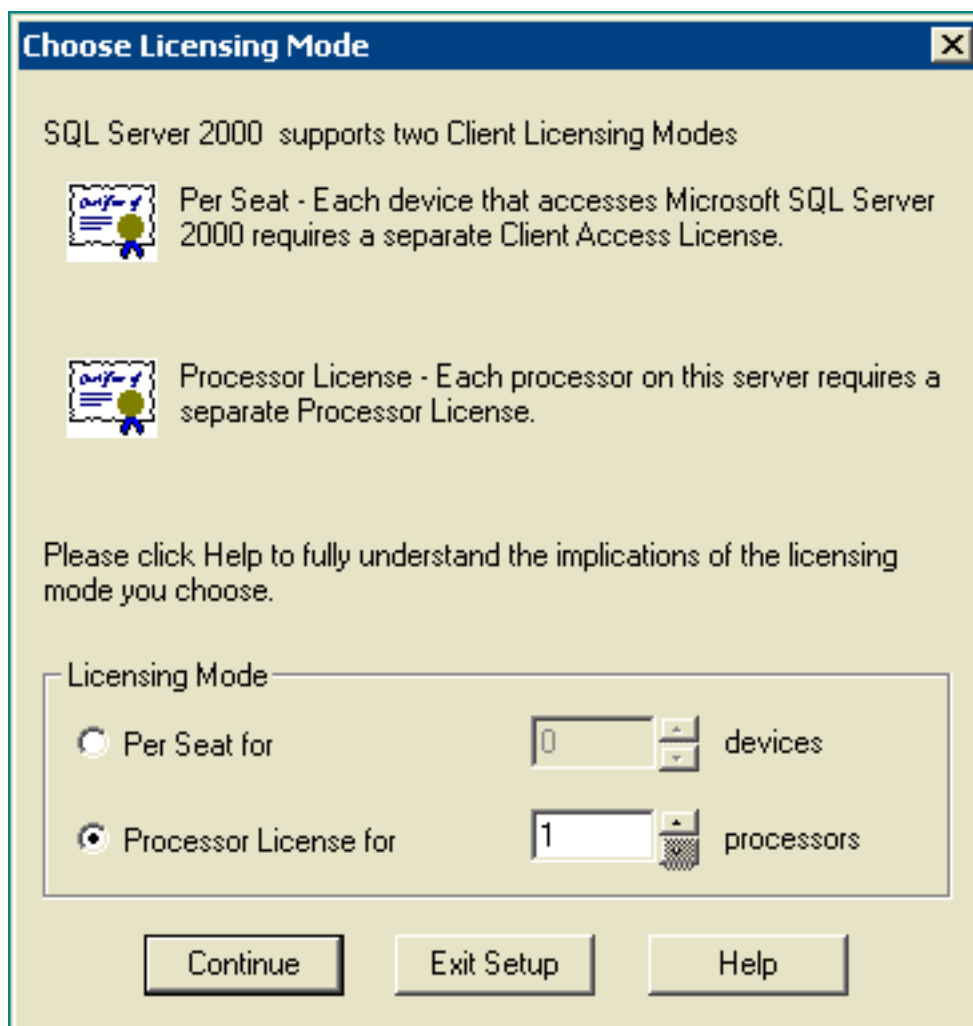
28. **Нажмите кнопку Next.** Окно Network Libraries открывается. **Рисунок 15: Microsoft SQL Server - сетевые библиотеки**



29. Проверьте **Именованные каналы** и коробки **Сокетов TCP/IP**.
30. Настройки по умолчанию выхода в Поле имени Именованного канала и поле Номера порта.
31. **Нажмите кнопку Next.**Рисунок 16: Microsoft SQL Server - начинает копировать файлы



32. Нажмите кнопку Next. Окно Choose Licensing Mode появляется. Рисунок 17: Microsoft SQL Server - выбирает режим лицензирования



33. Выберите **Per Seat** для или **Лицензию Процессора** на. **Примечание:** Свяжитесь со своим системным администратором для получения информации о лицензировании.
34. **Нажмите кнопку Next.** Когда установка SQL Server 2000 завершена, окно Setup Complete появляется. **Рисунок 18: Microsoft SQL Server - устанавливает завершённый**

Setup Complete



Setup has finished installing an instance of Microsoft SQL Server 2000 on your computer.

Click Finish to complete Setup.

Finish

35. Нажмите кнопку Finish, чтобы завершить установку.

[Дополнительные сведения](#)

- [Cisco Systems – техническая поддержка и документация](#)