

Локальное и удаленное завершение работы и повторный запуск служб ICM с помощью диспетчера сервера Windows NT

Содержание

[Введение](#)

[Предварительные условия](#)

[Требования](#)

[Используемые компоненты](#)

[Условные обозначения](#)

[Общие сведения](#)

[Менеджер сервера доступа](#)

[Выберите Services On A Remote Computer \(Службы на удаленном компьютере\)](#)

[Исследуйте, запустите и остановите сервисы](#)

[Заключение](#)

[Дополнительные сведения](#)

Введение

Этот документ описывает, как локально и удаленно останавливают и запускают сервисы с сервера Microsoft Windows NT 4.0.

Предварительные условия

Требования

Cisco рекомендует ознакомиться с этой темой:

- Администрирование Сервера Windows NT Server

Используемые компоненты

Сведения, содержащиеся в данном документе, касаются следующих версий программного обеспечения и оборудования:

- Любая версия Windows NT
- Любая версия Cisco Intelligent Contact Management (ICM), который работает на Windows NT

Сведения, представленные в этом документе, были получены от устройств, работающих в специальной лабораторной среде. Все устройства, описанные в этом документе, были

запущены с чистой (стандартной) конфигурацией. В рабочей сети необходимо изучить потенциальное воздействие всех команд до их использования.

Условные обозначения

[Более подробную информацию о применяемых в документе обозначениях см. в описании условных обозначений, используемых в технической документации Cisco.](#)

Общие сведения

Если вы знаете, как остановить и запустить сервисы с использования Диспетчера серверов средств администрирования Windows NT 4.0, можно выполнить эти задачи локально и удаленно на любом Сервере Windows NT Server или рабочей станции в домене:

- Исследуйте сервисы ICM
- Запустите сервисы ICM
- Остановите сервисы ICM

Когда вы не можете обратиться к рабочей станции Windows NT или серверу с использованием Telnet или Symantec pcAnywhere, это полезно.

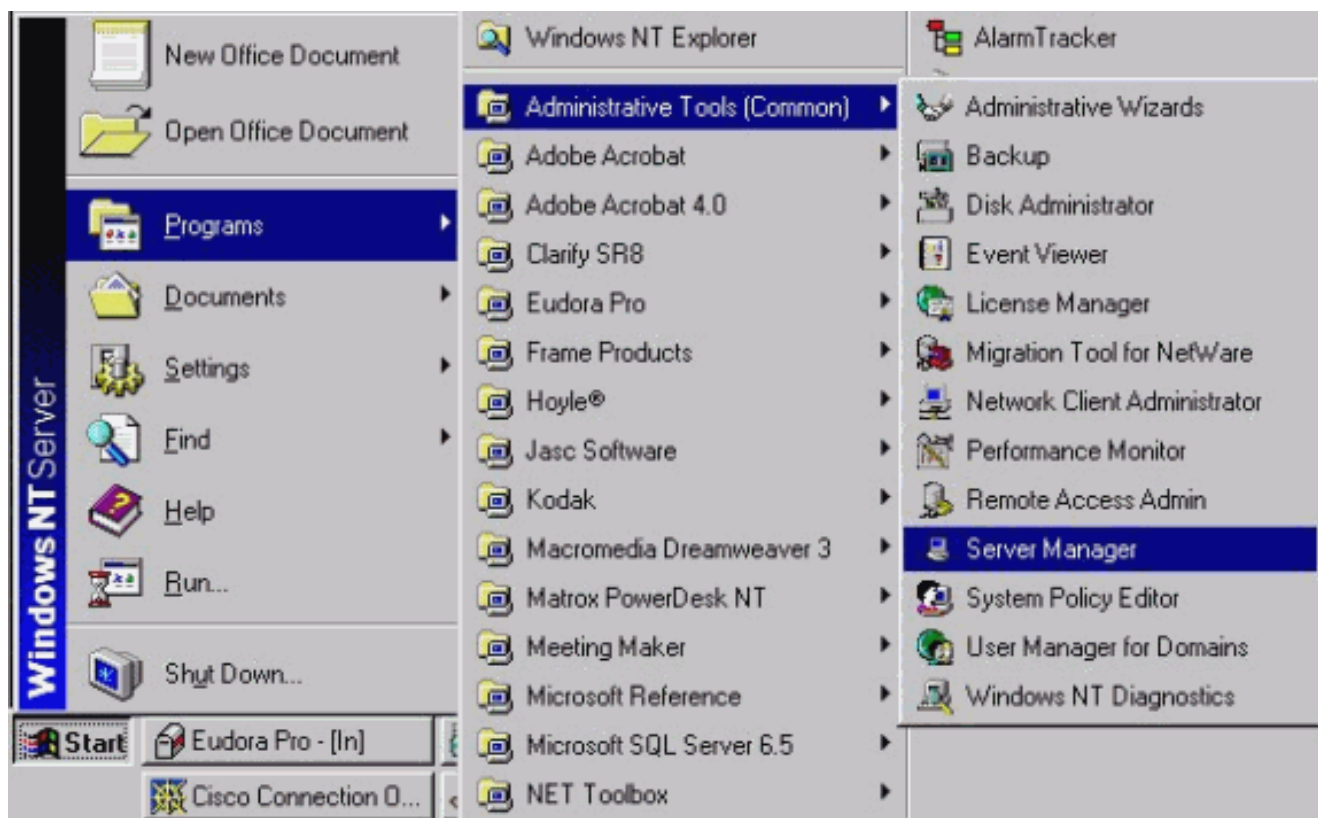
С использованием Диспетчера серверов можно выбрать локальную переменную и/или удаленный компьютер и запустить любой ICM или сервис Windows NT. Примеры этих сервисов включают CallRouter, Logger, Рабочую станцию администратора (AW) Дистрибьютора или Ataman Telnet.

Примечание: Необходимо использовать Диспетчер серверов, чтобы остановить и запустить сервисы на Ограниченном AW. Это требование - то, потому что Управление сервисами ICM не является связанной функцией Ограниченного AW.

Менеджер сервера доступа

Выполните эти шаги для доступа к Управлению сервисами ICM:

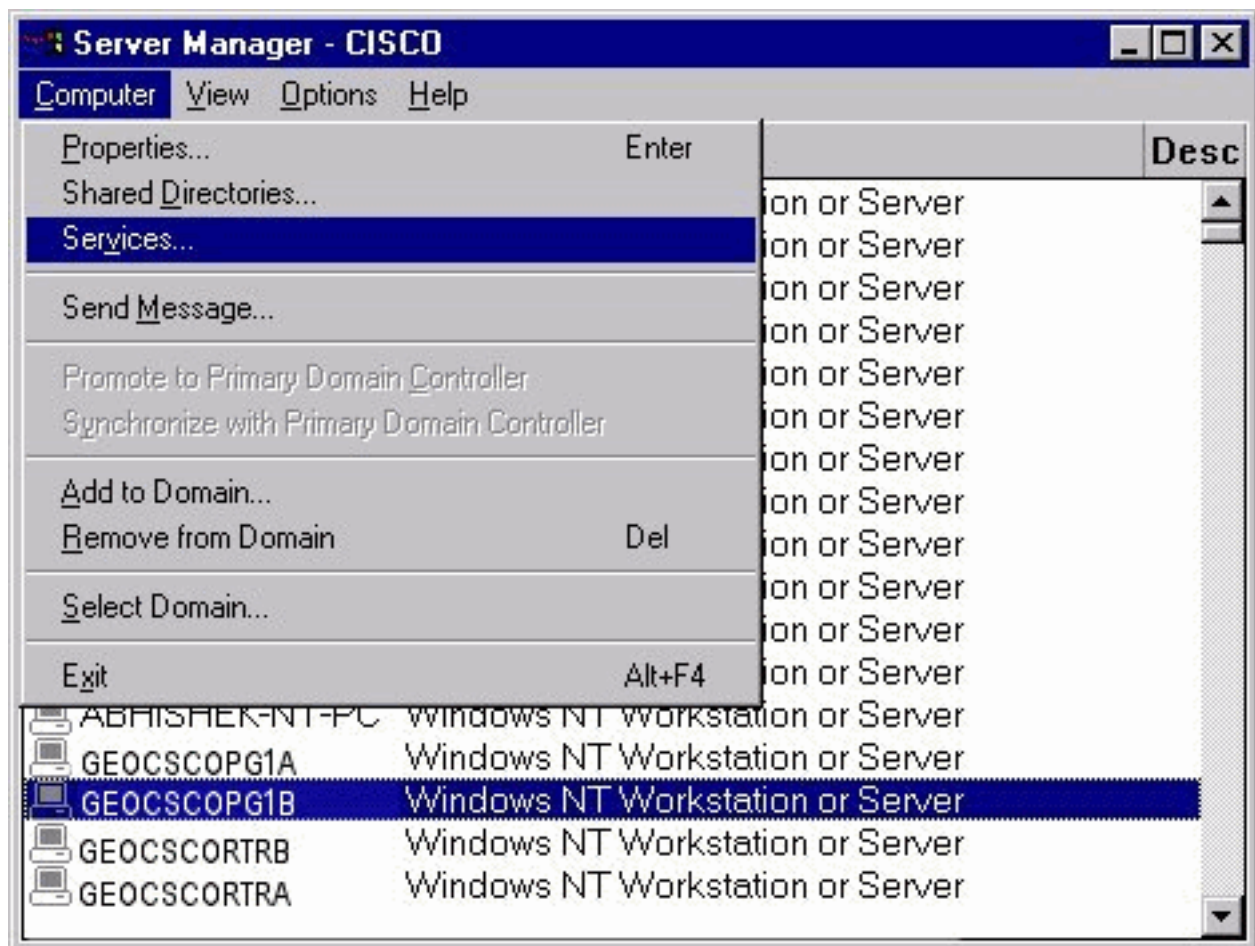
1. От Панели задач нажмите **Start**.
2. Выберите **Programs> Administrative Tools> Server Manager**.



[Выберите Services On A Remote Computer \(Службы на удаленном компьютере\)](#)

Выполните эти шаги после того, как вы будете в Диспетчере серверов:

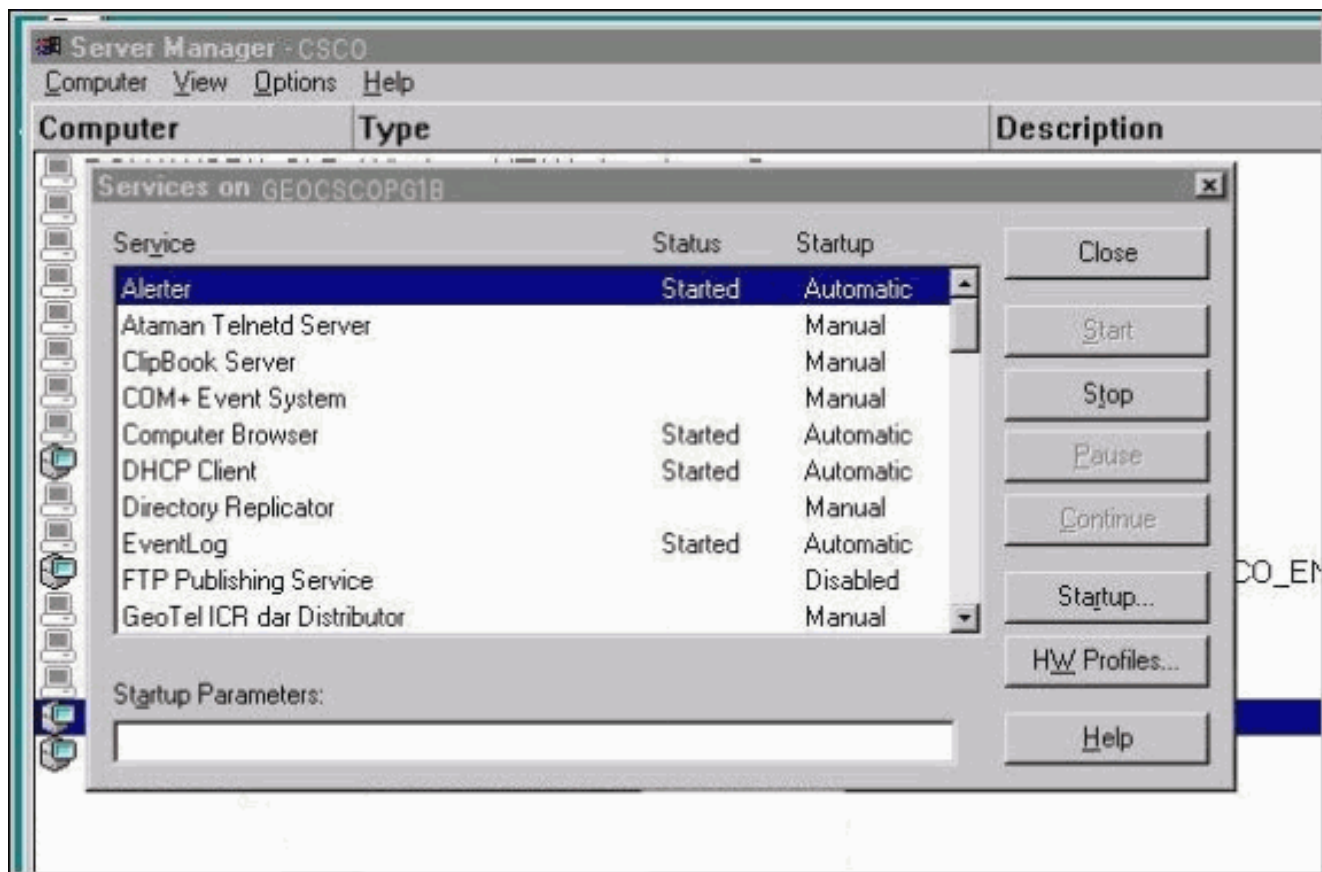
1. Выберите имя компьютера.
2. Перейдите к строке меню и выберите **> Services Computer....**



[Исследуйте, запустите и остановите сервисы](#)

Выполните эти шаги для исследования, запустите и остановите сервисы:

1. Выберите сервис, который вы хотите запустить или остановить.
2. Чтобы запустить службу, нажмите кнопку "Start" (Пуск).
3. Чтобы остановить службу, нажмите кнопку Stop (Стоп).



Заключение

На этом этапе можно запустить и остановить любой сервис для любого компьютера в Домене Windows NT. Важный для устранения проблем систем ICM удаленно сервис Сервера Ataman TelnetD и сервис Центрального сервера pcAnywhere. Эти сервисы позволяют вам устанавливать сеанс Telnet или начинать удаленный сеанс клиента на компьютере.

Дополнительные сведения

- [Cisco Systems – техническая поддержка и документация](#)