

Использование Telnet для выполнения служебных программ на удаленных терминалах Cisco ICM

Содержание

[Введение](#)

[Предварительные условия](#)

[Требования](#)

[Используемые компоненты](#)

[Условные обозначения](#)

[Соединитесь с удаленной системой ICM](#)

[Дополнительные сведения](#)

[Введение](#)

Этот документ объясняет, как соединиться с и выход от Telnet, стандартного протокола эмуляции терминала в Стеке протоколов TCP/IP. Telnet загружена на вашем компьютере при установке Cisco Intelligent Contact Management (ICM). Можно использовать Telnet, чтобы соединиться с и выполнить утилиты на удаленных терминалах ICM, таких как [dumplog](#), [OPCTest](#) и [rttest](#). Можно также использовать Telnet, чтобы запустить и остановить сервисы ICM и рассмотреть файлы журнала ICM.

[Предварительные условия](#)

[Требования](#)

Компания Cisco рекомендует ознакомиться с этой темой:

- Telnet

[Используемые компоненты](#)

Настоящий документ не имеет жесткой привязки к каким-либо конкретным версиям программного обеспечения и оборудования.

Сведения, представленные в этом документе, были получены от устройств, работающих в специальной лабораторной среде. Все устройства, описанные в этом документе, были запущены с чистой (стандартной) конфигурацией. В рабочей сети необходимо изучить потенциальное воздействие всех команд до их использования.

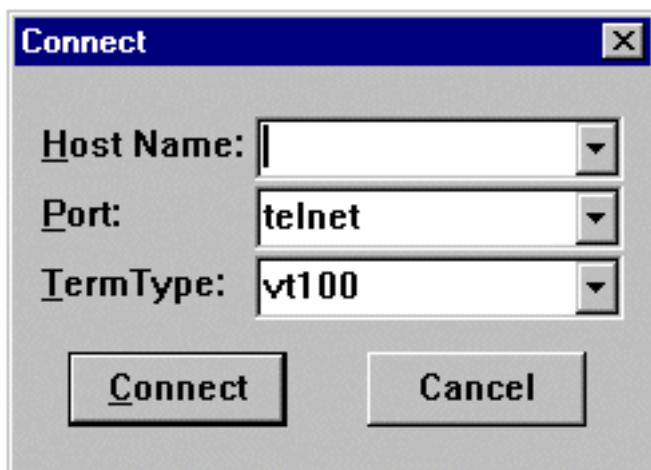
[Условные обозначения](#)

[Дополнительные сведения об условных обозначениях см. в документе Условные обозначения технических терминов Cisco.](#)

Соединитесь с удаленной системой ICM

Выполните эти шаги для доступа к Telnet:

1. Запустите Telnet одним из двух способов: Выберите **Start> Run** и введите **Telnet**. Выберите **Start> Programs> Accessories** и нажмите **Telnet**.
2. В Telnet выберите **Connect> Remote System**. Это диалоговое окно Connect



показы:

3. В поле Host Name введите имя или IP-адрес удаленной системы, с которой вы хотите соединиться. Например, geociscortra или 179. x. x. x.
4. Выберите **Telnet** в поле Port.
5. Выберите **vt100** в поле TermType.
6. **Нажмите кнопку Connect (Подключить).**
7. Когда соединение сделано, заголовок окна Telnet отображает имя хоста или IP-адрес системы, с которой вы связаны.
8. Войдите с допустимым учетным именем и паролем. Как правило, это - ваше имя пользователя заказчика. См. документы Переключения ICM Cisco для корректного учетного имени.
9. Введите **n** для не, когда предложено, если вы хотите использовать дополнительные характеристики.
10. Введите **выход** для выхода Telnet, когда вы будете закончены с помощью удаленной системы.

Дополнительные сведения

- [Методы использования служебной программы создания дампа журнала](#)
- [Использование служебной программы командной строки OPCSTest](#)
- [Служебная программа Cisco ICM: rctest](#)
- [Cisco Systems – техническая поддержка и документация](#)