

# Пароль администратора изменения для устройств IPCC

## Содержание

[Введение](#)

[Предварительные условия](#)

[Требования](#)

[Используемые компоненты](#)

[Условные обозначения](#)

[Измените пароль администратора](#)

[Предосторожность](#)

[Дополнительные сведения](#)

## [Введение](#)

Этот документ описывает, как изменить пароль Учетной записи администратора для устройств IPCC.

## [Предварительные условия](#)

### [Требования](#)

Для этого документа отсутствуют особые требования.

### [Используемые компоненты](#)

Сведения в этом документе основываются на этом программном обеспечении:

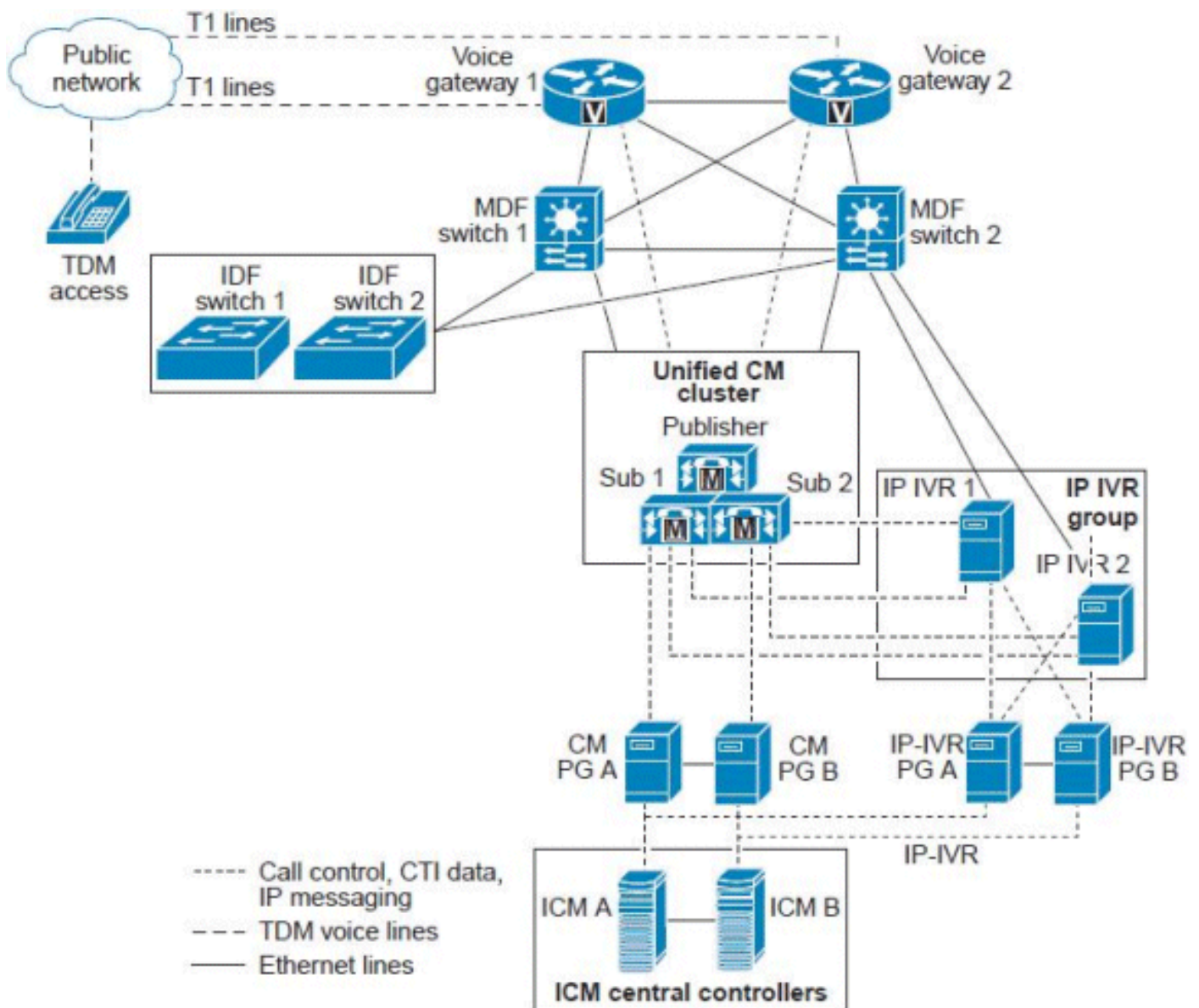
- Все Cisco ICM Version

Сведения, представленные в этом документе, были получены от устройств, работающих в специальной лабораторной среде. Все устройства, описанные в этом документе, были запущены с чистой (стандартной) конфигурацией. В рабочей сети необходимо изучить потенциальное воздействие всех команд до их использования.

### [Условные обозначения](#)

[Дополнительные сведения об условных обозначениях см. в документе Условные обозначения технических терминов Cisco.](#)

## [Измените пароль администратора](#)



Сервер ICM или Центральное устройство управления icm представлены как одиночный сервер, но это - фактически ряд серверов, измеренных согласно Унифицированному количеству агента CCE и интенсивности потока вызовов. Центральные устройства управления icm включают эти избыточные/дуплексные серверы:

- Маршрутизатор Call Router — "мозг" комплекса ICM, который предоставляет инструкции по интеллектуальной маршрутизации вызовов на основе условий в реальном времени, которые это поддерживает в памяти и через процессы Маршрутизатора Call Router Стороны А и через Стороны В.
- Logger/Сервер базы данных — репозиторий для всей конфигурации и информации о сценариях, а также исторических данных, собранных системой. Logger "соединены" с их Маршрутизаторами Call Router, таким образом, что Сторона А Маршрутизатора Call Router считает и запишет данные только в Logger А, и Маршрутизатор Call Router В будет читать и только для записи в Logger В. Поскольку обе стороны процессов Маршрутизатора Call Router синхронизируются, данные, записанные в оба Logger, идентичны. В определенных моделях развертывания эти два компонента могут быть установлены на том же физическом сервере, который упоминается как Rogger или объединенный маршрутизатор/Logger.

## Предосторожность

Пароль Администратора домена не используется для начала любых сервисов, и при этом он ничего не сломает в Корпоративной версии IPCC. Однако предусмотрительно возьмите ICM всей системы, Logger, и другие компоненты (AW, ICM - NIC) резервную копию, и восстановите те резервные копии при Лабораторной установке. Тест, если эти резервные копии в порядке для использования. Кроме того, удостоверьтесь, что вы обращаете внимание на свой текущий пароль и выполняете задачу после закрытия только, чтобы быть безопасными и удостовериться, что можно откатывать быстро.

Единственный пароль, который будет изменен, был бы входом в систему сервера для Windows. Эта Учетная запись администратора является учетной записью в домене, и пароль должен быть изменен на Active Directory.

Выполните эти шаги для выполнения задачи:

1. Перейдите к Серверу Active Directory.
2. Откройте службу **Active Directory Users and Computers**.
3. Откройте **пользователей** и выберите **Administrator**.
4. Щелкните правой кнопкой мыши и выберите **Reset Password**.

**Примечание:** Введите новый пароль. Пароль должен соответствовать критериям безопасности (т.е. необходимо включать номер, и букву в верхнем регистре и символ в нижнем регистре). Например, *Cisc0123*.

Только Logger и сервисы 'SQL' Клиента Рабочей станции администратора (AW) используют эту учетную запись Администратора, как только изменение внесено в Active Directory.

Выполните данные действия:

1. Перезапустите Logger.**Примечание:** Идеально, перезапуск Logger не должен приводить ни к каким проблемам маршрутизатора. Когда маршрутизатор будет перезапущен, только Исторические данные регистрации будут потеряны.
2. Когда Logger еще раз в рабочем состоянии, перезапускают AWs.**Примечание:** Во время перезапуска AW вы не можете модифицировать, сохранить или изменить любые сценарии ICM.

## Дополнительные сведения

- [Пользователь с правами администратора не может войти на страницу администрирования CRA](#)
- [Регистратор Стороны А и сбои маршрутизатора стороны В](#)
- [ICM Статистические данные репликации Webview](#)
- [Cisco Systems – техническая поддержка и документация](#)