

Унифицированное предприятие Contact Center: никакая опция для выбора Media Routing Domain for Each Media Class в менеджере интеграции CIM мастер

Содержание

[Введение](#)

[Предварительные условия](#)

[Требования](#)

[Используемые компоненты](#)

[Условные обозначения](#)

[Общие сведения](#)

[Проблема](#)

[Решения](#)

[Решение 1](#)

[Решение 2](#)

[Дополнительные сведения](#)

Введение

При использовании менеджера Интеграции CIM Визарда Избранная страница Domain Маршрутизации медиа-трафика не отображает корректные Домены Маршрутизации медиа-трафика. В этом документе обсуждается способ устранения данной проблемы.

Предварительные условия

Требования

Для этого документа отсутствуют особые требования.

Используемые компоненты

Сведения в этом документе основываются на Cisco Unified E-Mail Interaction Manager 4.3 и выше.

Сведения, представленные в этом документе, были получены от устройств, работающих в специальной лабораторной среде. Все устройства, описанные в этом документе, были запущены с чистой (стандартной) конфигурацией. В рабочей сети необходимо изучить потенциальное воздействие всех команд до их использования.

Условные обозначения

[Дополнительные сведения об условных обозначениях см. в документе Условные обозначения технических терминов Cisco.](#)

Общие сведения

Класс сред описывает тип запросов, которые вы хотите установить для маршрутизации на Программном обеспечении ICM. Программное обеспечение ICM использует Домены Маршрутизации медиа-трафика (MRDs), чтобы организовать, как маршрутизируются запросы от других сред. MRD является набором групп умений и сервисов, которые привязаны к общей среде связи.

Интеграция CIM использует Классы Сред по умолчанию, определенные в `egicm_media_class_mappings.properties` файле. Это значения по умолчанию:

Примечание: Эти названия учитывают регистр.

1. CIM_EIM
2. CIM_WIM
3. CIM_BC
4. CIM_OUTBOUND

Проблема

При использовании менеджера Интеграции CIM Визарда Избранная страница Domain Маршрутизации медиа-трафика не отображает корректные Домены Маршрутизации медиа-трафика.

Решения

Используйте эти решения для решения проблемы.

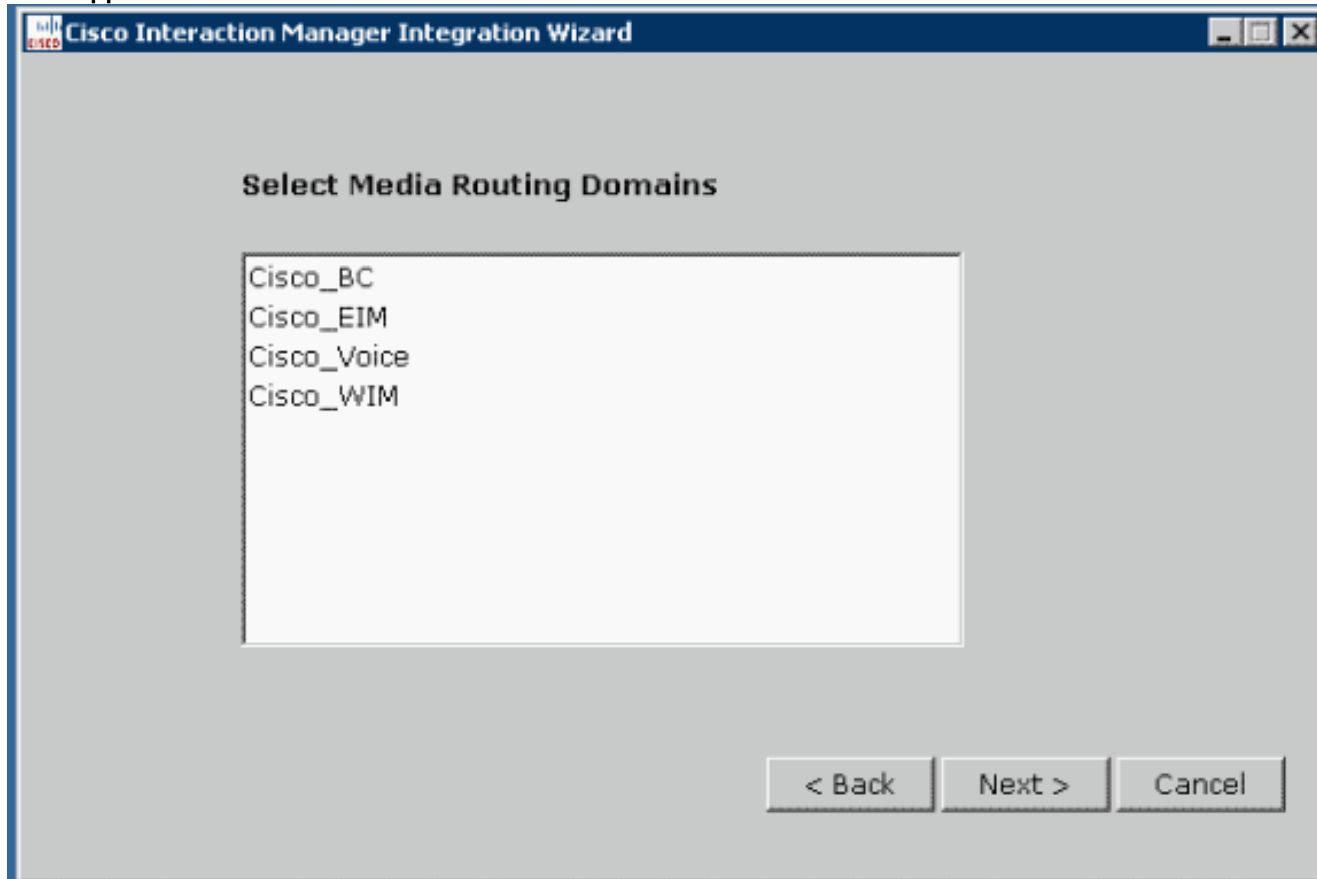
Решение 1

Примечание: Необходимо использовать названия, перечисленные в фоновом режиме раздел при создании Классов Сред в Менеджере конфигурации UCCE.

Выполните эти шаги в Менеджере конфигурации UCCE для решения этого вопроса:

1. Выберите **Start> All Programs> ICM Admin Workstation> Configuration Manager**.
2. В Окне менеджера конфигурации выберите **Tools> List Tools> Media Class List**.
3. Дважды нажмите **Media Class List**.
4. В окне Media Class List, в Выбрать Filter Data section, нажимают **Retrieve**.
5. Выделите неправильную запись.
6. На вкладке Attributes исправьте **Поле имени**.
7. **Нажмите Save**.
8. **Нажмите кнопку Закрыть**.

9. После того, как исправление завершено от Менеджера конфигурации UCCE, вернитесь к Cisco Integration Manager Wizard и нажмите Кнопку "Назад".



10. От страницы Summary Agent (PGs) нажмите **Next**. Все Домены Маршрутизации медиа-трафика теперь появляются.

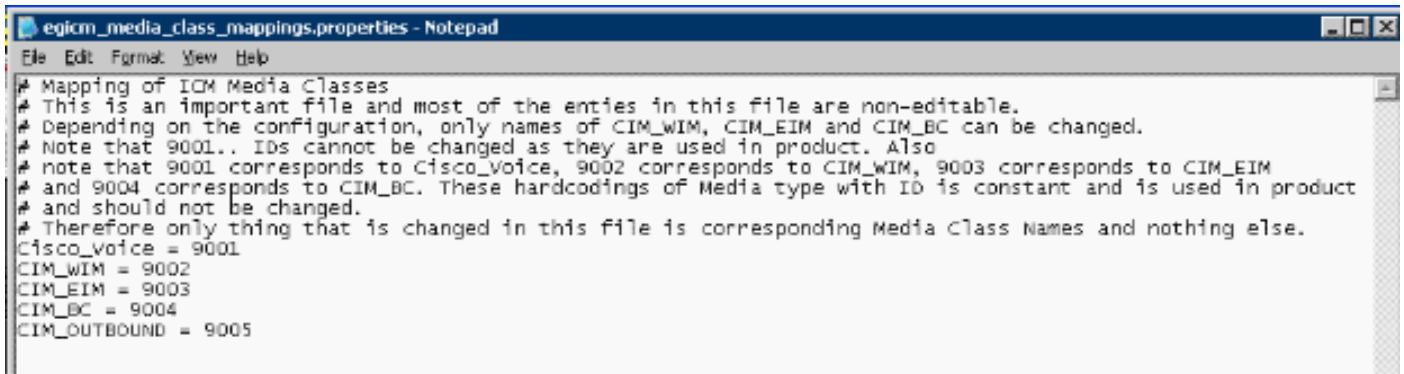
Решение 2

Если система создала классы сред для электронной почты; чат; BC; используются или Классы Сред определены с другим соглашением о записи имен, файл свойств класса Сред должен быть обновлен. Классы сред установлены в файле `Cisco_Home\leService\config\ipcc\egicm_media_class_mappings.properties` как

`CIM_EIM, CIM_OUTBOUND, CIM_WIM, and CIM_BC.`

При использовании каких-либо названий кроме них необходимо изменить их в файле.

1. Выйдите из менеджера интеграции мастер.
2. Сделайте необходимые изменения в `egicm_media_class_mappings.properties` файле.
3. Сервис Cisco перезапуска.
4. Повторно выполните менеджера интеграции CIM мастер



```
egicm_media_class_mappings.properties - Notepad
File Edit Format View Help
# Mapping of ICM Media Classes
# This is an important file and most of the entries in this file are non-editable.
# Depending on the configuration, only names of CIM_WIM, CIM_EIM and CIM_BC can be changed.
# Note that 9001.. IDs cannot be changed as they are used in product. Also
# note that 9001 corresponds to Cisco_Voice, 9002 corresponds to CIM_WIM, 9003 corresponds to CIM_EIM
# and 9004 corresponds to CIM_BC. These hardcodings of Media type with ID is constant and is used in product
# and should not be changed.
# Therefore only thing that is changed in this file is corresponding Media Class Names and nothing else.
Cisco_Voice = 9001
CIM_WIM = 9002
CIM_EIM = 9003
CIM_BC = 9004
CIM_OUTBOUND = 9005
```

Примечание: Как обращено внимание в `media_class_mappings.properties` файле, только поменяйте имя соответствующего Класса Сред.

[Дополнительные сведения](#)

- [Cisco Systems – техническая поддержка и документация](#)