

Редактор CRA IPCC Express отображает пустую палитру при запуске

Содержание

[Введение](#)

[Предварительные условия](#)

[Требования](#)

[Используемые компоненты](#)

[Условные обозначения](#)

[Проблема](#)

[Решение](#)

[Дополнительные сведения](#)

Введение

Этот документ описывает, почему вы видите пустую палитру при запуске Редактора Customer Response Application (CRA) в Среде быстрого доступа центра контактов Cisco IP Contact Center (IPCC). Документ также предоставляет возможное решение проблемы.

Предварительные условия

Требования

Компания Cisco рекомендует ознакомиться с этой темой:

- Управление basic IPCC express

Используемые компоненты

Сведения в этом документе основываются на Экспресс-версиях IPCC 3.1 и 3.5.

Сведения, представленные в этом документе, были получены от устройств, работающих в специальной лабораторной среде. Все устройства, описанные в этом документе, были запущены с чистой (стандартной) конфигурацией. В рабочей сети необходимо изучить потенциальное воздействие всех команд до их использования.

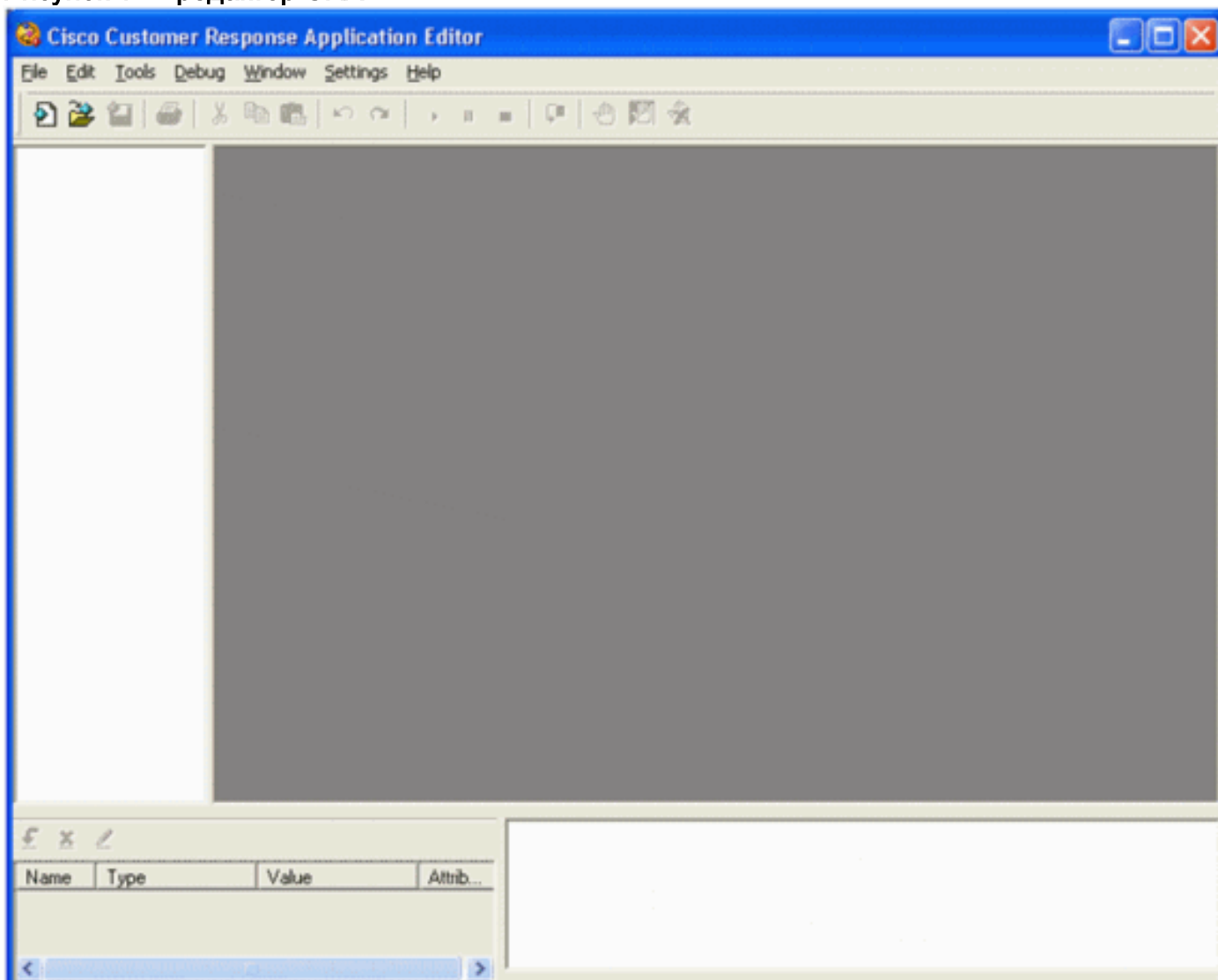
Условные обозначения

[Более подробную информацию о применяемых в документе обозначениях см. в описании условных обозначений, используемых в технической документации Cisco.](#)

Проблема

После того, как вы загружаете и устанавливаете плагин Редактора CRA, Редактор CRA отображает пустую панель, поскольку [рисунок 1](#) показывает.

Рисунок 1 — редактор CRA



Решение

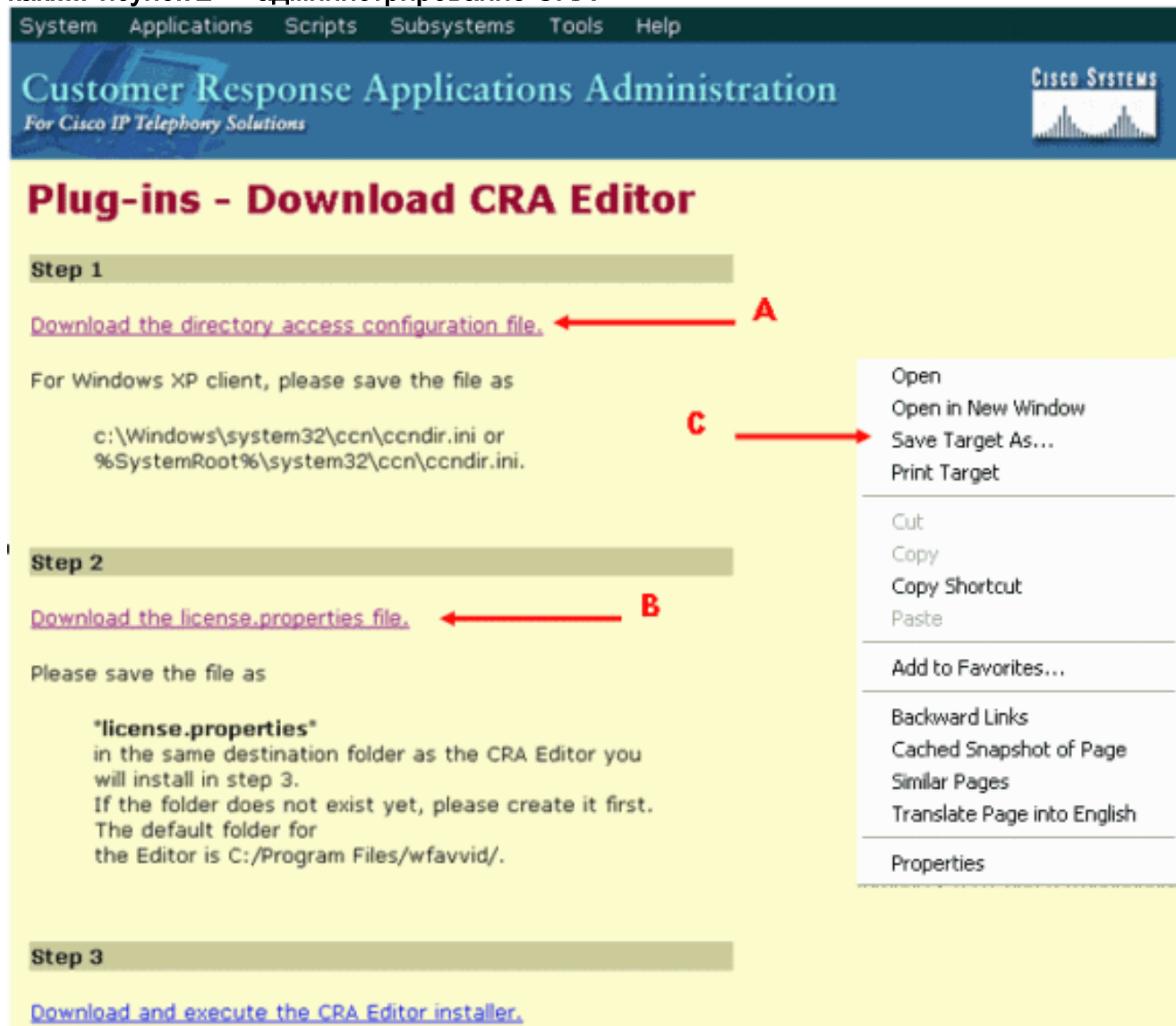
Вероятно, причиной является проблема с `license.properties` файлом. Когда вы сохранили файл локально, файл становится поврежденным.

Выполните эти шаги для решения проблемы:

Примечание: Эта процедура предполагает установку Редактора CRA на ПК, который отображает пустую палитру.

1. Открытый AppAdmin в браузере.
2. Выберите **Tools> Plug-ins**.
3. Нажмите **Cisco CRA Editor**.
4. Щелкните правой кнопкой мыши **Загрузку файл конфигурации доступа к каталогу** и

выберите **Save Target As...** На [рисунке 2](#) стрелка А показывает **Загрузке файл конфигурации доступа к каталогу**, и стрелка С показывает, **Сохраняют объект как...** Рисунок 2 — администрирование CRA



5. Сохраните **ccndir.ini** файла в папке C:\WINNT\system32\ccn. **Примечание:** Перезапишите существующий файл, при необходимости.
6. Нажмите **Close** в окне Download Complete.
7. Щелкните правой кнопкой мыши **Загрузку license.properties** файл и выберите **Save Target As...** На [рисунке 2](#) стрелка В показывает **Загрузке license.properties** файл, и стрелка С показывает, **Сохраняют объект как...**
8. В Сохранении как тип: поле, выберите **All Files**, и в Имени файла: поле, поменяйте имя на **license.properties**.
9. Сохраните файл в папке C:\Program Files\wfavvid. **Примечание:** Перезапишите существующий файл, при необходимости.
10. Нажмите **Close** в окне Download Complete.
11. Откройте редактора CRA. Пустая палитра should not появляется.

[Дополнительные сведения](#)

- [Cisco Systems – техническая поддержка и документация](#)