

Извлечение XML-данных с помощью этапа «Extract XML Document Data» (Извлечение данных XML-документов)

Содержание

[Введение](#)

[Предварительные условия](#)

[Требования](#)

[Используемые компоненты](#)

[Условные обозначения](#)

[Общие сведения](#)

[Решение](#)

[Дополнительные сведения](#)

Введение

Этот документ описывает, как определить имя переменной в пути XML для извлечения данных в XML с шагом **Данных XML - документов Извлечения** в среду IP Contact Center (IPCC) Express.

Предварительные условия

Требования

Читатели данного документа должны обладать знаниями по следующим темам:

- Решения Cisco Customer Response Solutions (CRS)
- Редактор Cisco CRS

Используемые компоненты

Сведения, содержащиеся в данном документе, касаются следующих версий программного обеспечения и оборудования:

- Cisco CRS версии 3.x и выше

Сведения, представленные в этом документе, были получены от устройств, работающих в специальной лабораторной среде. Все устройства, описанные в этом документе, были запущены с чистой (стандартной) конфигурацией. В рабочей сети необходимо изучить потенциальное воздействие всех команд до их использования.

Условные обозначения

Более подробную информацию о применяемых в документе обозначениях см. в описании [условных обозначений, используемых в технической документации Cisco](#).

Общие сведения

Используйте шаг **Данных XML - документов Извлечения** после **Создать** шага XML-документа для обнаружения данных из документа отформатированными с XML. [Рисунок 1](#) представляет последовательность шага.

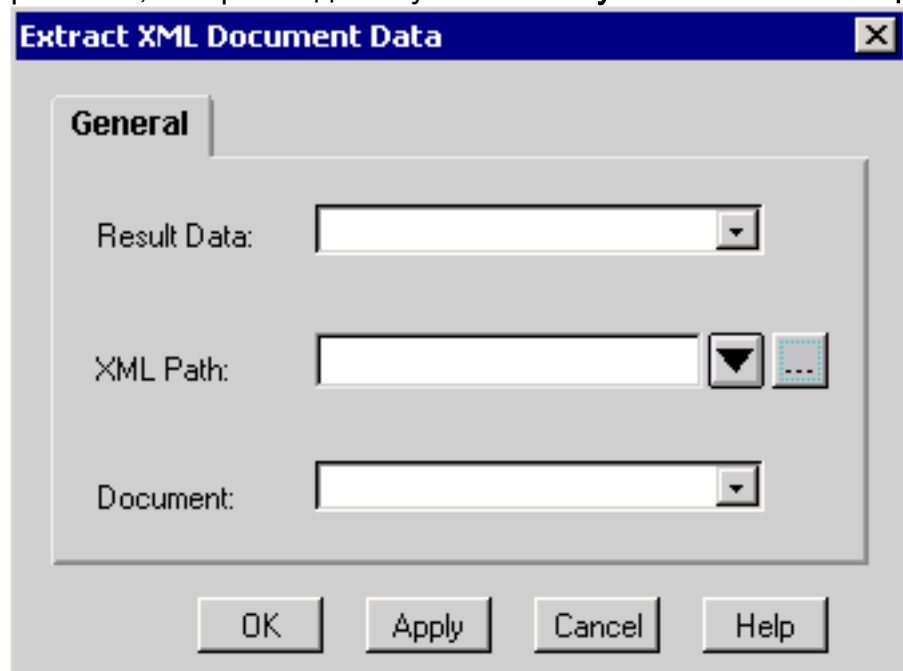
Примечание: Это только служит примером.

Рисунок 1 — последовательность извлечения данных XML - документов

```
doc>XMLInstructions=Create XML Document([Source Document = docInstructionsFile])
promptString=Extract XML Document Data(Document = doc>XMLInstructions, XML Path = "/descendant::GLFR-Prompt /child::Instructions")
```

Выполните эти шаги для использования настроенного окна XML-документа Извлечения для получения данных как [рисунок 2 shows](#):

1. Выберите переменную, которая хранит данные от раскрывающегося меню **Данных Результата**.
2. Введите путь XML непосредственно или примите один из этих мер в поле XML Path: Выберите путь XML из раскрывающегося меню Пути XML. Нажмите **Expression Editor**. Введите выражение, которое задает путь XML. [Рисунок 2 — извлекает данные](#)



XML - документы

3. Выберите переменную, которая хранит исходный документ от раскрывающегося меню **Документа**.
4. Нажмите кнопку **OK**.

Данные XML - документ Извлечения только применяются к документу, созданному **Создать** шагом XML-документа. В противном случае ошибки происходят.

Необходимо выполнить отдельный шаг **Данных XML - документов Извлечения** для каждого поля в XML-файле.

Решение

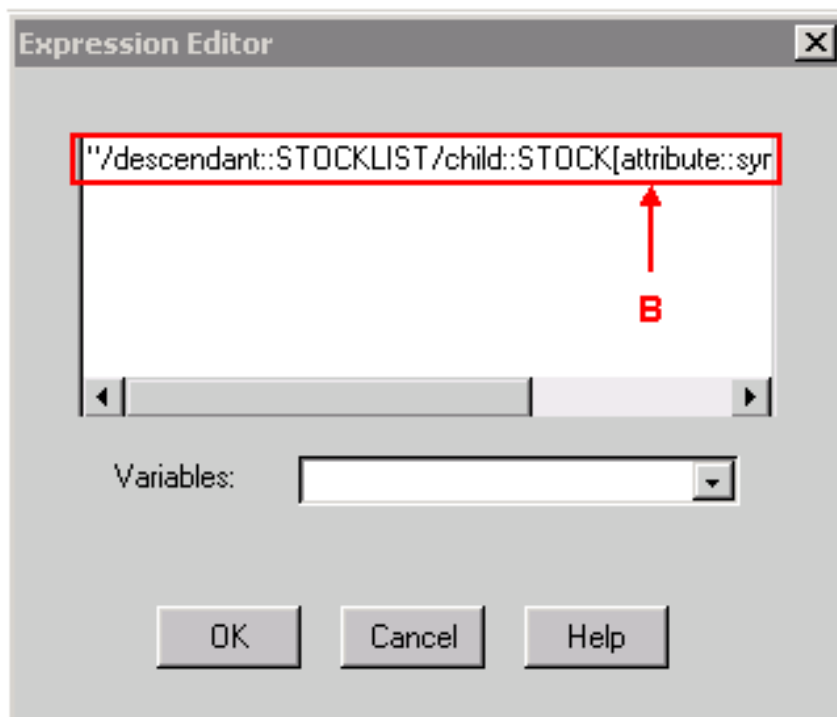
Если XML-документ содержит содержание в этих выходных данных, необходимо настроить Редактора выражений для шага **Данных XML - документов Извлечения**, поскольку [рисунок 3](#) показывает для извлечения значения **Последнего** узла. Точный путь XML обозначен стрелка. Стрелка В показывает на местоположение, где должен быть введен путь XML.

```
<?xml version="1.0" standalone="yes"?>
<STOCKLIST>
<STOCK symbol="MSFT" error="0">
<HIGH>58.0625</HIGH>
<PCT_CHANGE>0.67114094</PCT_CHANGE>
<LOW>55.1875</LOW>
<LAST>56.25</LAST>
<CHANGE>0.375</CHANGE>
<VOLUME>31,973,600</VOLUME>
<REC_STATUS>0</REC_STATUS>
<DATE>02/21/2001</DATE>
<TIME>15:52</TIME>
</STOCK>
</STOCKLIST>
```

Рисунок 3 — редактор выражений - извлекает шаг XML-документа

`"/descendant::STOCKLIST/child::STOCK[attribute::symbol='MSFT']/child::LAST"`

↑
A



Выполните эти шаги, если **MSFT** задан как имя переменной символа в пути XML:

1. Определите X как строковая переменная.
2. Установите X = "MSFT"
3. Укажите, что значение пути XML в **Данных XML - документах Извлечения** шагает

B: `"/descendant::STOCKLIST/child::STOCK[attribute::symbol=' + X + ']/child::LAST"`

При сравнении пути XML на [рисунок 3](#) **MSFT** заменен + X + в пути XML этим методом.

Дополнительные сведения

- [Редактор Cisco Customer Response Application справочное руководство шага](#)
- [Cisco Systems – техническая поддержка и документация](#)