

Как настроить всплывающее окно с данными предприятия?

Содержание

[Введение](#)

[Как настроить всплывающее окно с данными предприятия?](#)

[Дополнительные сведения](#)

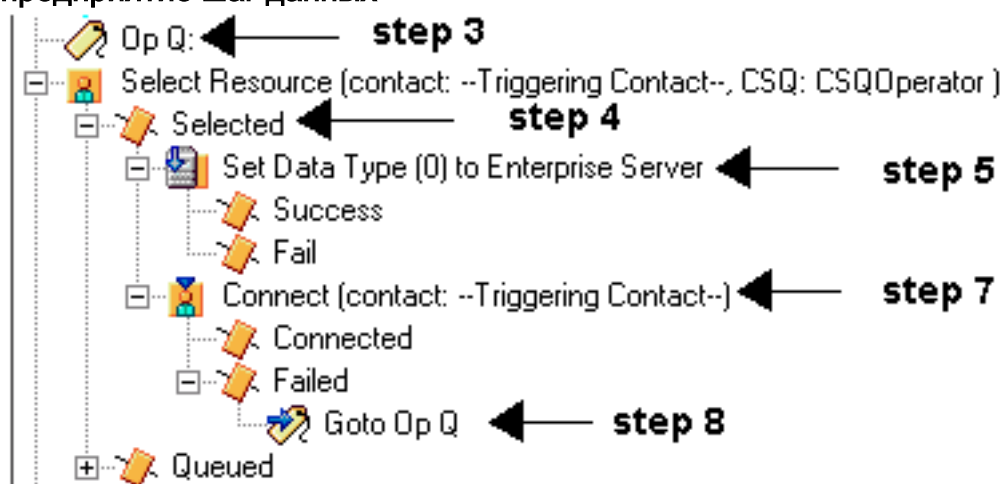
Введение

Этот документ описывает процедуру для устанавливания экранного населения данных предприятия, Это помогает добавлять определенные шаги в сценарии, которые уже существуют.

Вопрос. . Как настроить всплывающее окно с данными предприятия?

О. Процедура для устанавливания экранной популярности данных предприятия придерживается:

1. Настройте данные предприятия как показано от страницы 2-3 до страницы 2-8 [Руководства пользователя администратора Рабочего стола Cisco](#). Этот шаг добавляет пользовательское поле к **Списку полей** или редактирует текущее пользовательское поле. **Примечание:** Предопределенные поля имеют номера индекса 231-255 и не могут быть отредактированы. Пользовательские поля могут использовать номера индекса 0-230 и могут быть отредактированы.
2. Выполните Редактор сценариев приложений Cisco Response для изменения сценария, который выталкивает данные предприятия. **Рисунок 1: Сценарий с одним указал предприятие шаг данных**

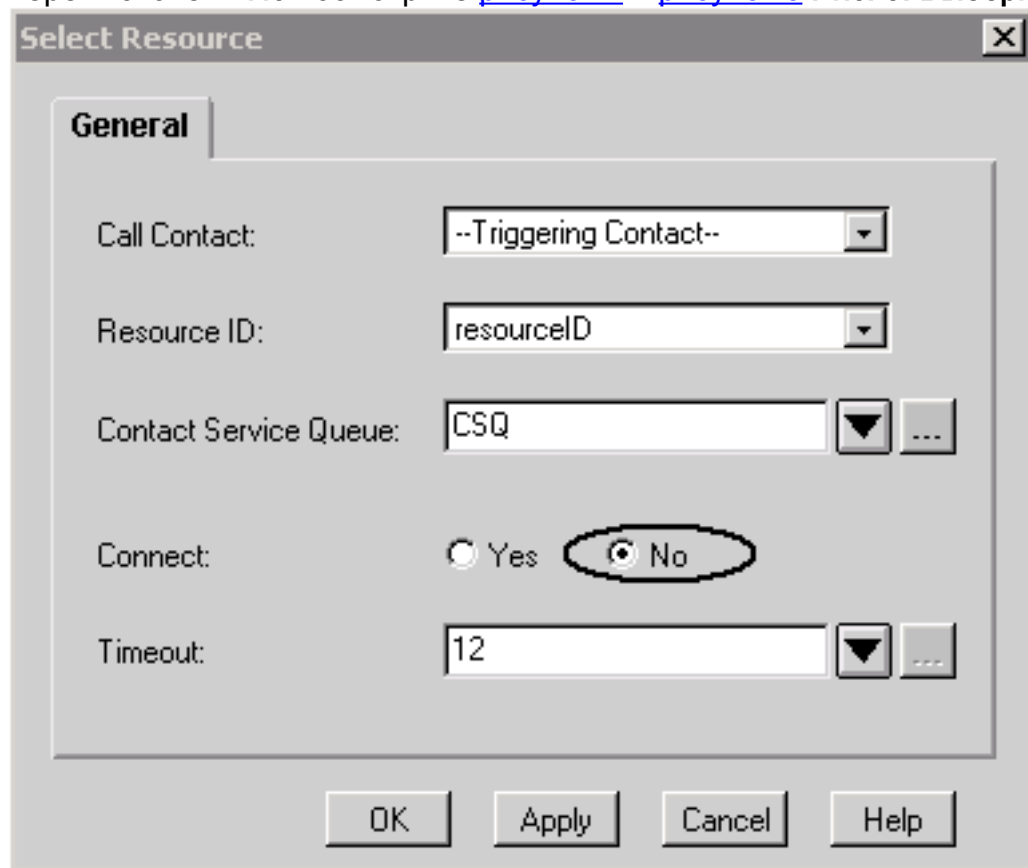


3. Добавьте метку, названную "Op Q", прежде чем **Выберут Resource**, как показано на

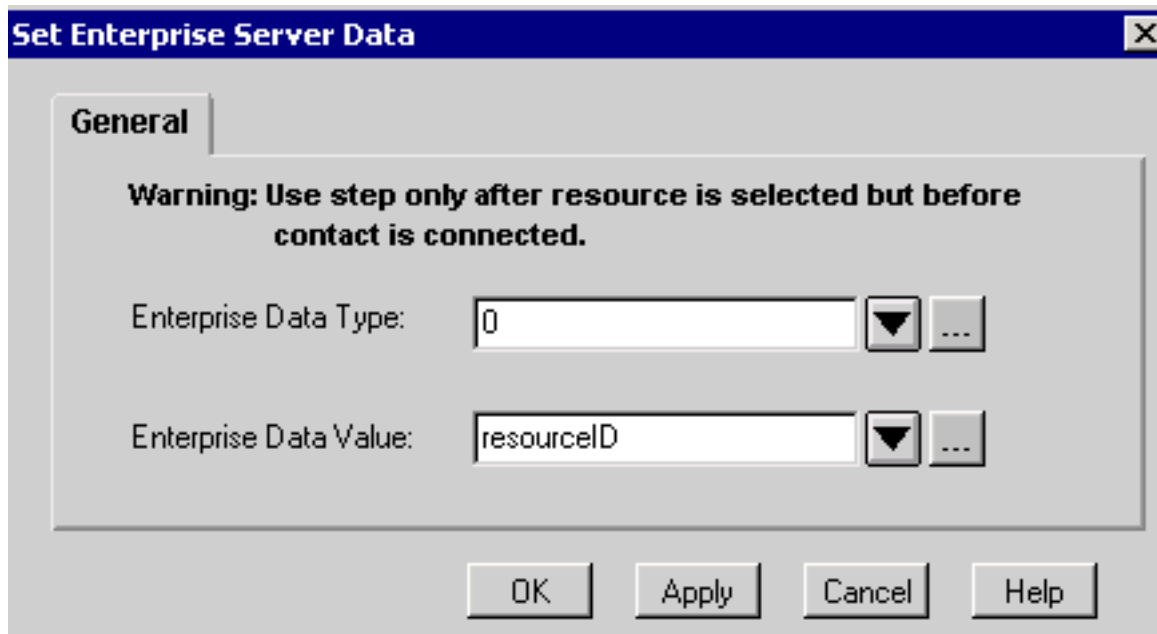
[рисунке 1](#) и [рисунке 2](#).Рис. 2: Добавление шага метки



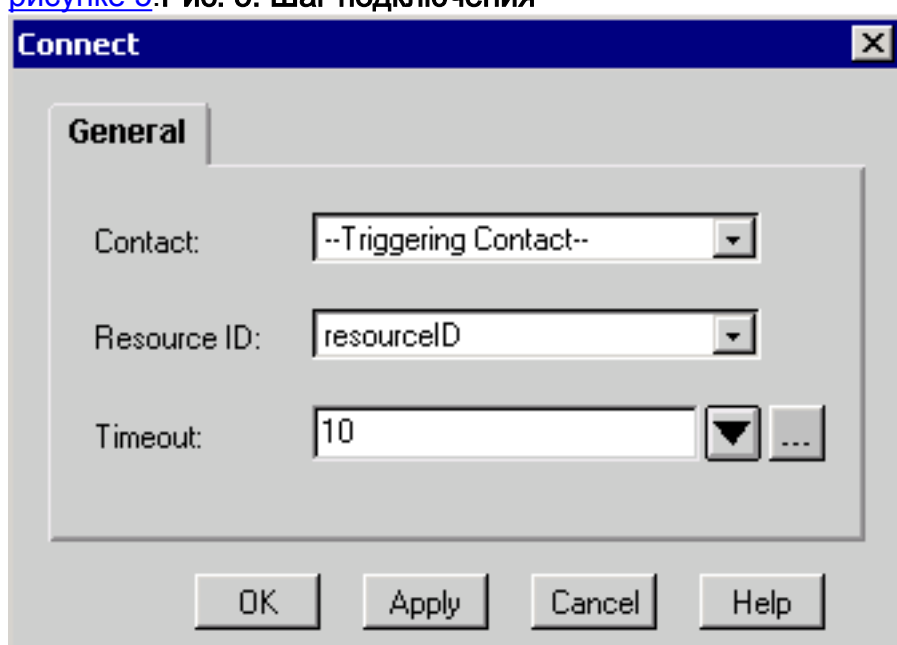
4. Измените Выбрать шаг Resource, таким образом, он сразу не соединяется. Ответвление выбранных выходных данных появляется после установки переключателя No посмотрите [рисунк 1](#) и [рисунк 3](#).Рис. 3: Выберите Resource Step



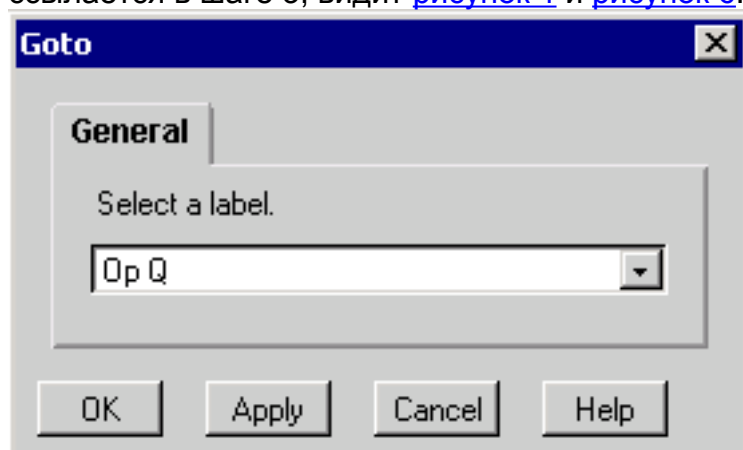
5. Добавьте указавший предприятие шаг **Данных** с полевым индексом и строковой переменной, которые установлены в шаге 1, показанном на [рисунке 1](#) и [рисунке 4](#).Рис. 4: Укажите предприятие шаг данных сервера



6. Для добавления дополнительного указывает предприятие шага **Данных**, повторяют шаг 5 по мере необходимости.
7. Добавьте шаг **Подключения** с переменной **ResourceID**, показанной на [рисунке 1](#) и [рисунке 5](#). Рис. 5: Шаг подключения



8. В отказавшем шаге, под **Подключением**, добавляют, что **Goto** шагает в goto "Op Q", как ссылается в шаге 3, видит [рисунок 1](#) и [рисунок 6](#). Рис. 6: Шаг перехода



Дополнительные сведения

- [Руководство пользователя администратора Рабочего стола Cisco](#)
- [Техническая поддержка - Cisco Systems](#)