

Ошибка RMI во время отладки сценария на Cisco IPCC Express

Содержание

[Введение](#)

[Предварительные условия](#)

[Требования](#)

[Используемые компоненты](#)

[Условные обозначения](#)

[Проблема](#)

[Разрешение](#)

[Дополнительные сведения](#)

Введение

Этот документ объясняет сообщение об ошибках Вызова удаленного метода (RMI), "Connection refused to host:[localhost:1099]; nested exception is: java.net.ConnectException: Connection refused" при отладке сценария в Cisco Customer Response Application (CRA) Редактор в Среде быстрого доступа центра контактов Cisco IP Contact Center (IPCC). Это также предоставляет обходной путь.

Предварительные условия

Требования

Компания Cisco рекомендует предварительно ознакомиться со следующими предметами:

- Cisco CallManager
- Cisco IPCC Express

Используемые компоненты

Сведения, содержащиеся в данном документе, касаются следующих версий программного обеспечения и оборудования:

- Cisco IPCC Express 3.0.x и 3.1. x
- Редактор Cisco CRA 3.0.x и 3.1. x

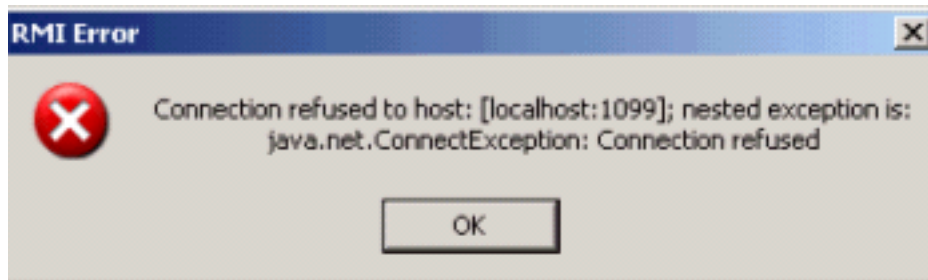
Сведения, представленные в этом документе, были получены от устройств, работающих в специальной лабораторной среде. Все устройства, описанные в этом документе, были запущены с чистой (стандартной) конфигурацией. В рабочей сети необходимо изучить потенциальное воздействие всех команд до их использования.

Условные обозначения

[Дополнительные сведения об условных обозначениях см. в документе Условные обозначения технических терминов Cisco.](#)

Проблема

Когда вы пытаетесь отладить сценарии с редактором Cisco CRA, это всплывающее окно **RMI Error** [появляется](#).



Разрешение

Когда сообщение об ошибках отображено, **эхо-запрос** к Cisco CallManager server по имени отказывает от удаленного компьютера клиента. Это указывает, что компьютер клиента не может решить название Cisco CallManager. Для исправления этой проблемы проверяют и/или модифицируют файл `ccndir.ini`, который расположен в каталоге `c:\winnt\system32\ccn` на компьютере клиента. Используйте IP-адрес Cisco CallManager для свойства LDAPURL, как показано [здесь](#).



```
ccndir.ini - Notepad
File Edit Format Help
# USERINFOBASE for profiles
USERINFOBASE "ou=user_info, ou=CCN, o=cisco.com"*****
# SYSTEM PROFILEBASE for profiles
SYSTEMPROFILEBASE "ou=systemProfile, ou=CCN, o=cisco.com"*****
# Directory Server URL
LDAPURL "ldap://dalccm1pub:8404, ldap://dalccm1sub:8404, ldap://dalccm1sub2:8404"*****
```

После того, как файл `ccndir.ini` модифицируется, [ниже](#), и Редактор CRA перезапущен, и удаленный компьютер клиента в состоянии отладить сценарий с Редактором CRA.



```
ccndir.ini - Notepad
File Edit Format Help
# USERINFOBASE for profiles
USERINFOBASE "ou=user_info, ou=CCN, o=cisco.com"*****
# SYSTEM PROFILEBASE for profiles
SYSTEMPROFILEBASE "ou=systemProfile, ou=CCN, o=cisco.com"*****
# Directory Server URL
LDAPURL "ldap://10.10.10.10:8404, ldap://10.10.10.11:8404, ldap://10.10.10.12:8404"*****
```

Дополнительные сведения

- [Техническая поддержка - Cisco Systems](#)