

Приводит ли изменение пароля локального администратора на сервере Cisco IP ICD к возникновению проблем приложения?

Содержание

[Введение](#)

[Приводит ли изменение пароля локального администратора на сервере Cisco IP ICD к возникновению проблем приложения?](#)

[Дополнительные сведения](#)

Введение

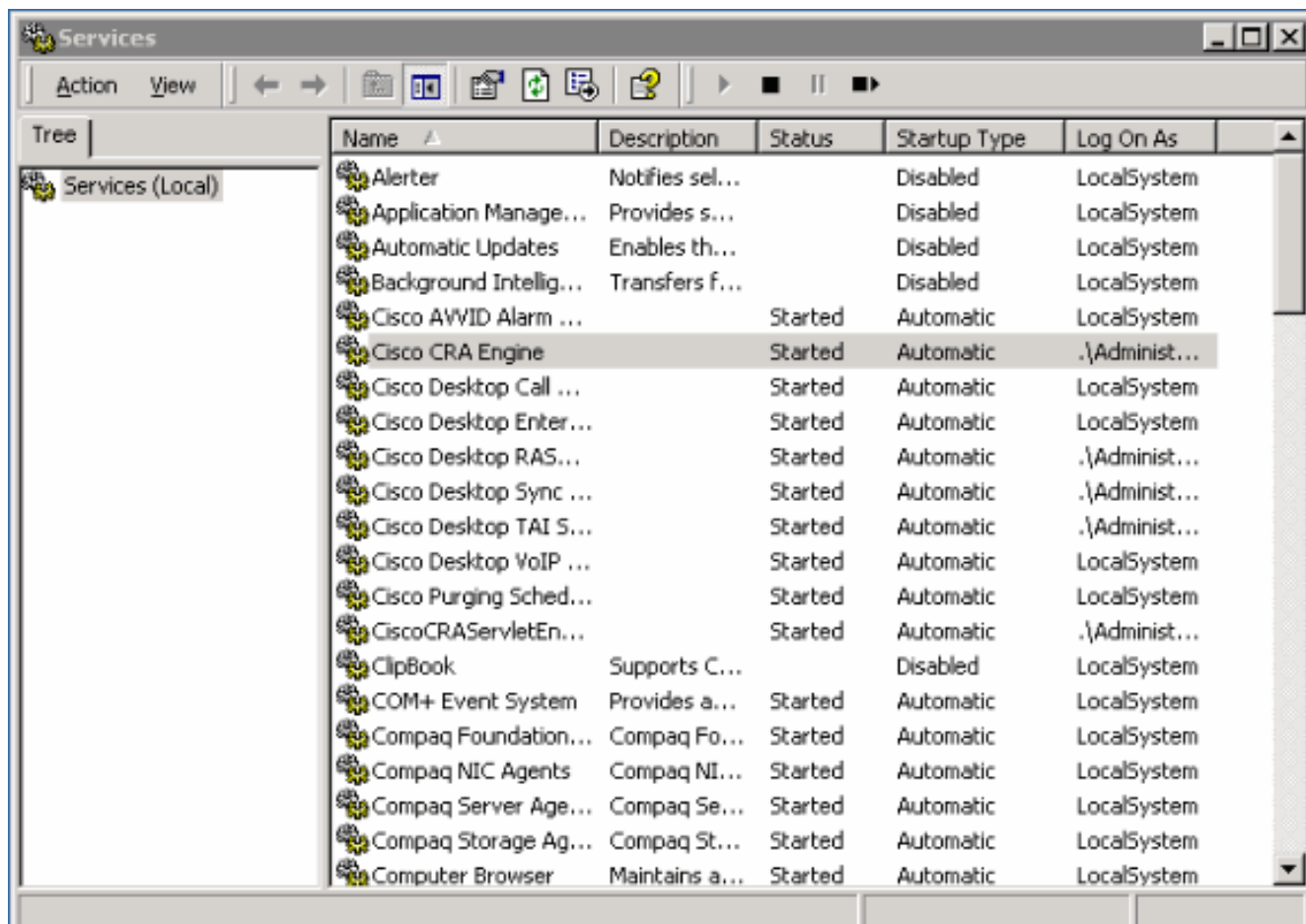
Cisco ip integrated contact distribution (ICD) плотно спроектирован с Cisco CallManager. Это включает совместное использование того же каталога Протокола LDAP и способности совместно разместить продукт на том же Сервере CallManager, когда существуют меньше, чем десять агентов. ICD IP для больше, чем десяти агентов требует специализированного ПК. Этот документ обсуждает влияние того, когда вы изменяете пароль локального администратора на сервере ICD IP Cisco.

[Дополнительные сведения об условных обозначениях см. в документе Условные обозначения технических терминов Cisco.](#)

Вопрос. . Приводит ли изменение пароля локального администратора на сервере Cisco IP ICD к возникновению проблем приложения?

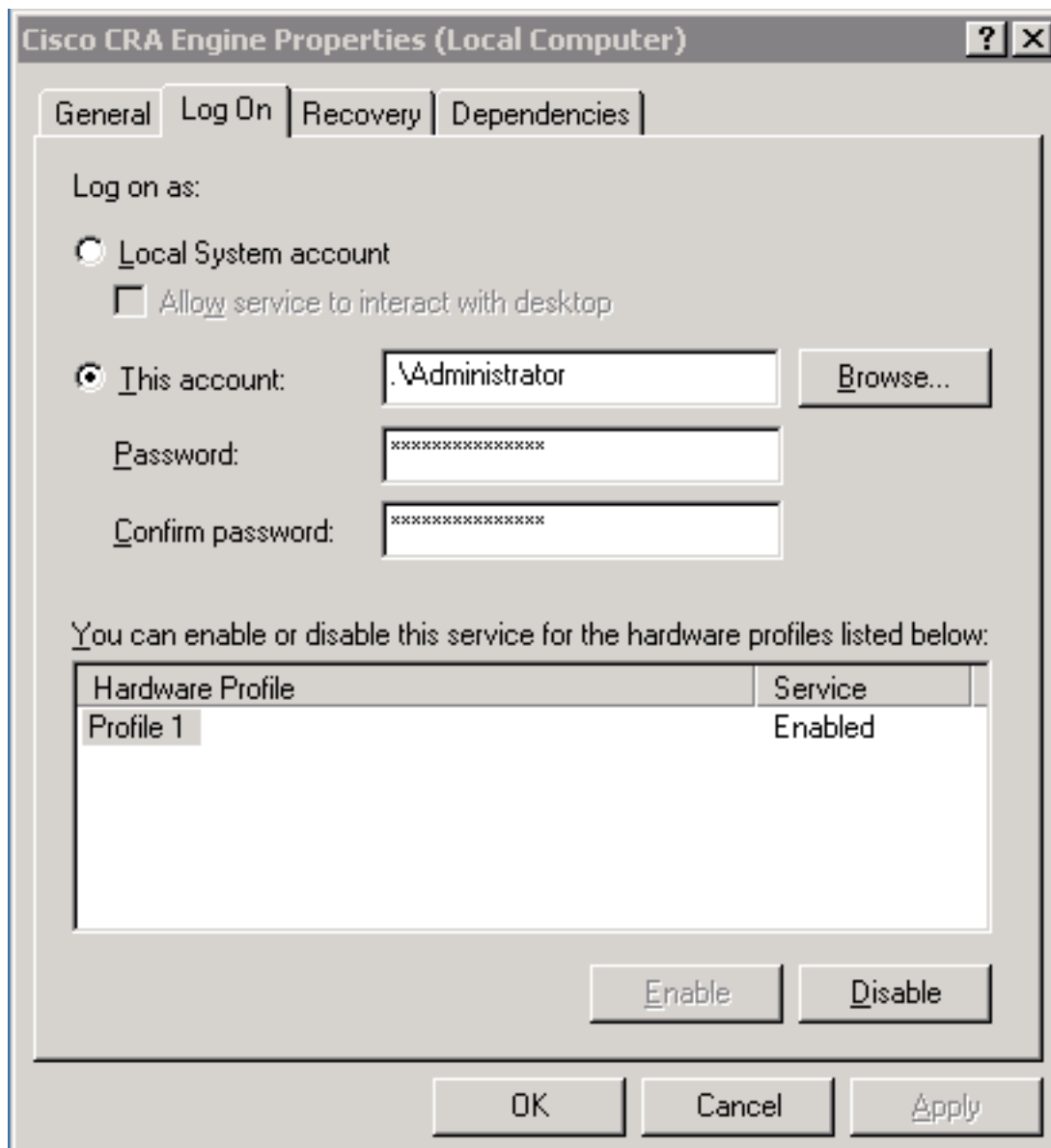
О. Нет никаких обработчиков прерываний между паролем локального администратора и Базой данных Cisco CallManager. Если пароль локального администратора изменен на сервере ICD IP Cisco, необходимо отразить изменение в свойстве Log On Cisco Customer Response Application (CRA) сервис Механизма. Выполните следующие действия:

1. Выберите **Start> Programs> Administrative Tools> Services**.



2. Щелкните правой кнопкой мыши инструмент CISCO CRA.

3. Выберите Log на вкладке.



4. Измените пароль к текущему паролю локального администратора.
5. Перезапустите процесс Инструмента CISCO CRA.

Дополнительные сведения

- [Cisco Systems – техническая поддержка и документация](#)