

# Администратору IPCC Express не удается войти в систему после первоначальной конфигурации

## Содержание

[Введение](#)

[Предварительные условия](#)

[Требования](#)

[Используемые компоненты](#)

[Условные обозначения](#)

[Общие сведения](#)

[Проблема](#)

[Решение](#)

[Дополнительные сведения](#)

## [Введение](#)

Этот документ описывает проблему ошибки регистрации в системе Администратора после установки Cisco IP Contact Center (IPCC) Экспресс 3.0 (3a) в Окружении IPCC Express, а также обходном пути.

**Примечание:** Проблема, описанная в этом документе, решена в Экспресс-версии IPCC 3.1 (1). См. этот DDTS для подробных данных:

Externally found severe defect: Verified (V)  
CRS administrator unable to login after CallManager 3.3(2) upgrade

## [Предварительные условия](#)

### [Требования](#)

Компания Cisco рекомендует предварительно ознакомиться со следующими предметами:

- Cisco CallManager
- Cisco IPCC Express

### [Используемые компоненты](#)

Сведения, содержащиеся в данном документе, касаются следующих версий программного обеспечения и оборудования:

- Экспресс-версия CISCO IPCC 3.0 (3a)
- Cisco CallManager 3.2 (2c) с Пакетом обновления F и позже
- Cisco CallManager 3.3 (2) со всеми пакетами обновления
- Каталог соединения в режиме передачи данных (DC)

Сведения, представленные в этом документе, были получены от устройств, работающих в специальной лабораторной среде. Все устройства, описанные в этом документе, были запущены с чистой (стандартной) конфигурацией. В рабочей сети необходимо изучить потенциальное воздействие всех команд до их использования.

## Условные обозначения

[Дополнительные сведения об условных обозначениях см. в документе Условные обозначения технических терминов Cisco.](#)

## Общие сведения

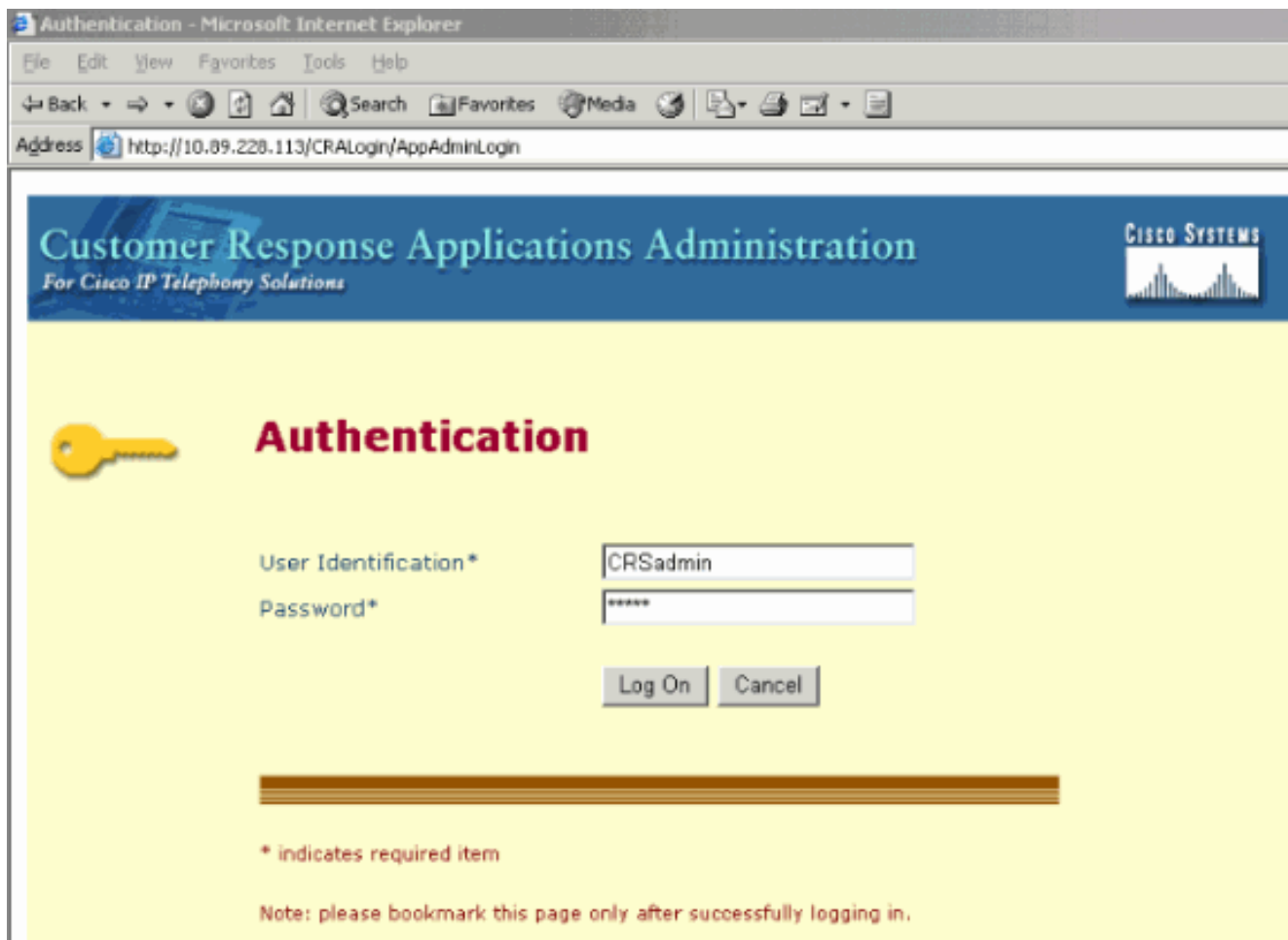
После Конфигурации администрирования начального приложения назначенные администраторы не в состоянии войти на странице Application Administration.

Процесс начальной установки Cisco IPCC Express выполняет шаг обслуживания пользователей, в котором учетные записи пользователя, созданные в Cisco CallManager, добавлены к Группе администраторов. Эти учетные записи пользователя могут заменить первоначальный вход в систему **Администратора**. В IPCC Express 3.0 (3a), изменено поведение атрибута поиска по умолчанию. Это проверки версии, чтобы видеть, пуст ли атрибут или нет. Значение по умолчанию для Каталога DC является "почтой".

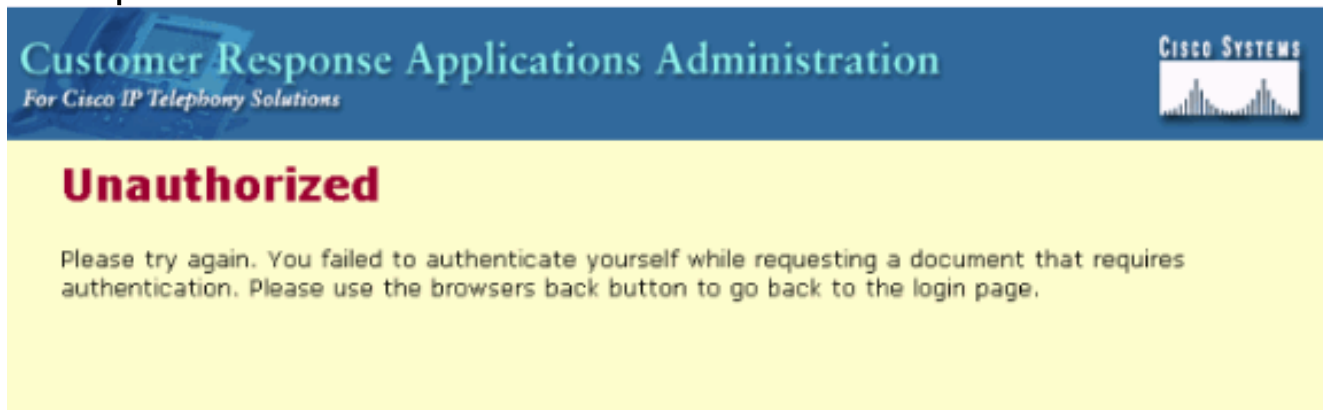
## Проблема

Когда существует попытка войти, процесс возникновения отказов кажется как таковым:

1. Введите этот URL в Поле адреса Microsoft Internet Explorer или поля расположения Netscape на клиентском компьютере для доступа к главному меню Администрирования приложения:`http://servername/AppAdmin` **Примечание:** *Servername* является или именем хоста или IP-адресом сервера приложений.
2. Окно аутентификации открывается, как показано на [рисунке 1](#). **Рисунок 1: Authentication**



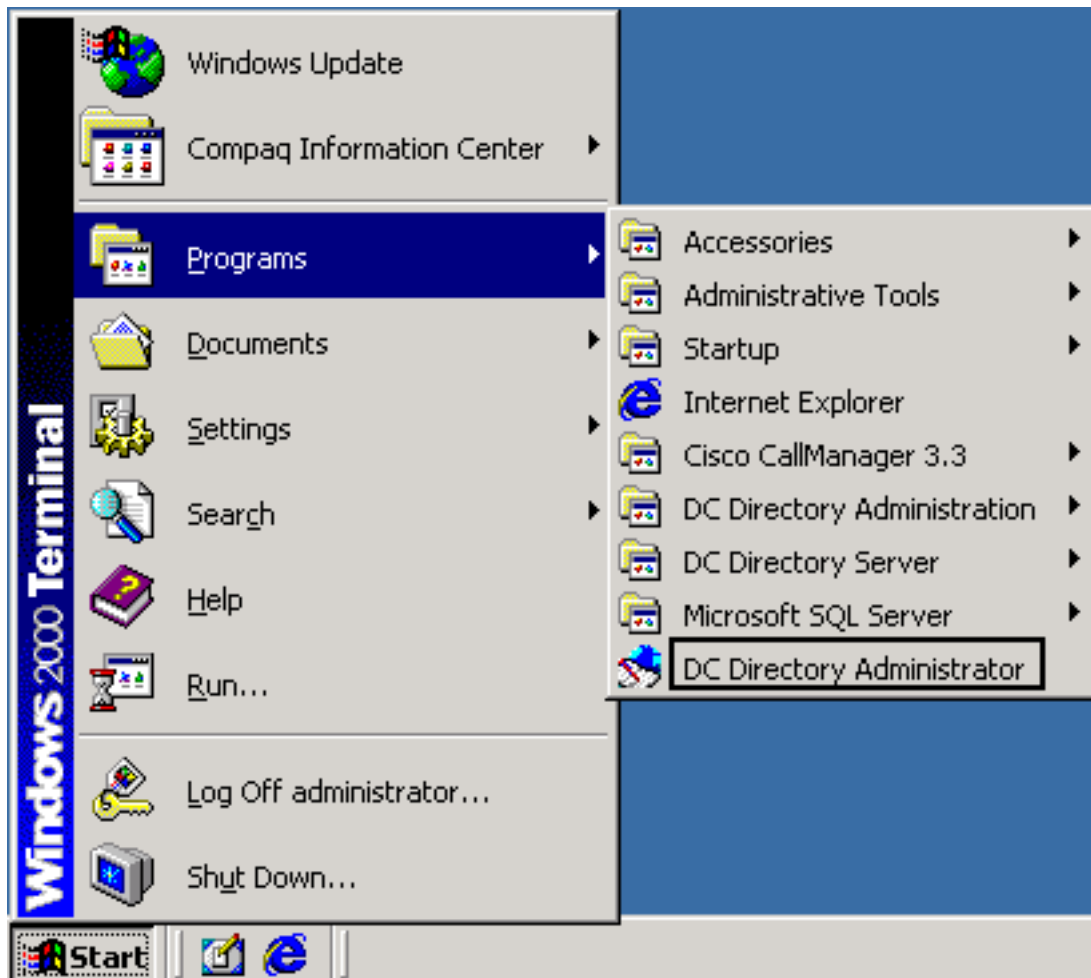
3. Введите имя и пароль администратора Cisco IPCC Express в окно входа в систему.
4. Нажмите **входят в систему**. Должный войти сбой авторизации, Сообщение "unauthorized" (неавторизованный) появляется, как показано на [рисунке 2](#).**Рис. 2: Неавторизованный**



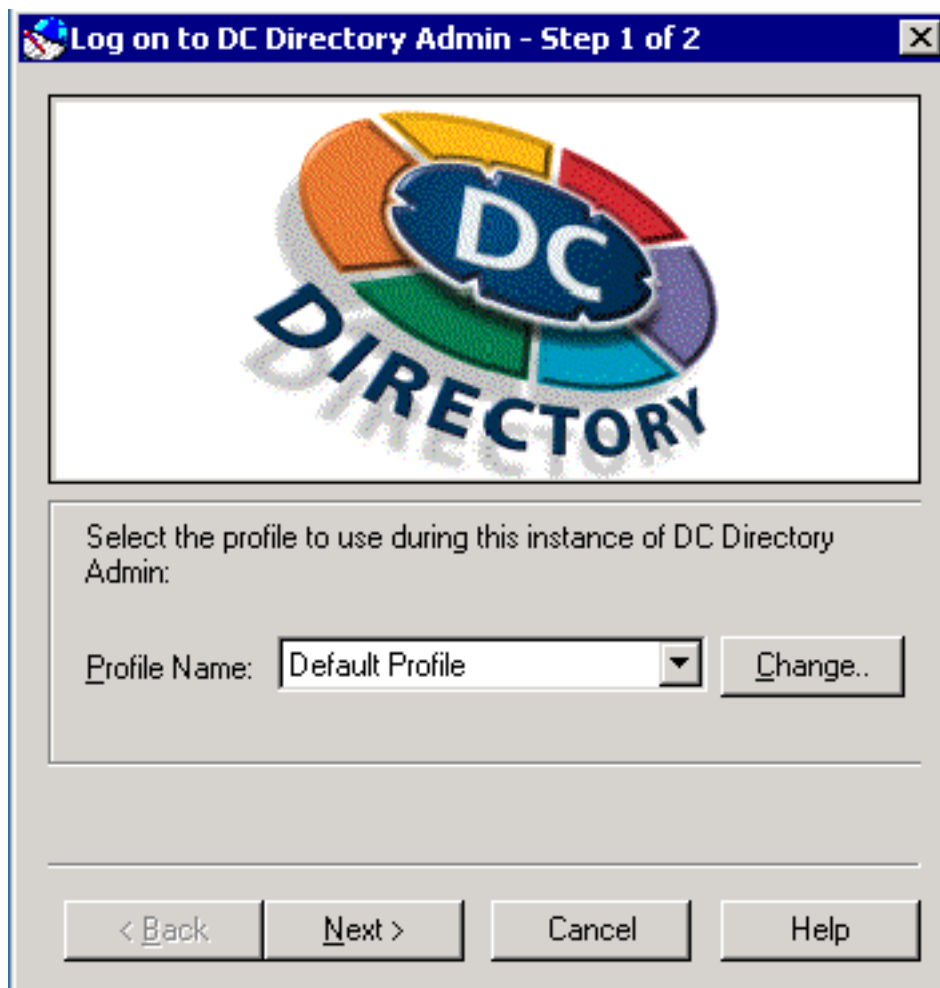
## Решение

Для решения проблемы атрибут каталога Протокола LDAP должен быть добавлен. Придерживайтесь этих пошаговых инструкций:

1. Выберите **Start> Programs> DC Directory Administrator** на Издателя Cisco CallManager.**Рис. 3: Запускающий администратор каталога DC**



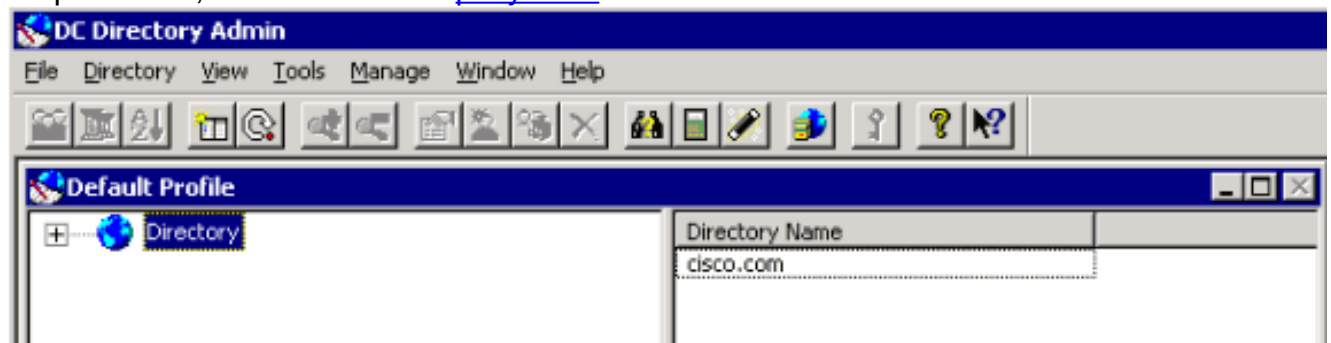
2. Войдите в систему Admin Каталога DC, Шаг 1 2 диалоговых окон открывается.Рис. 4:  
Войдите в систему Admin каталога DC - шаг 1 2



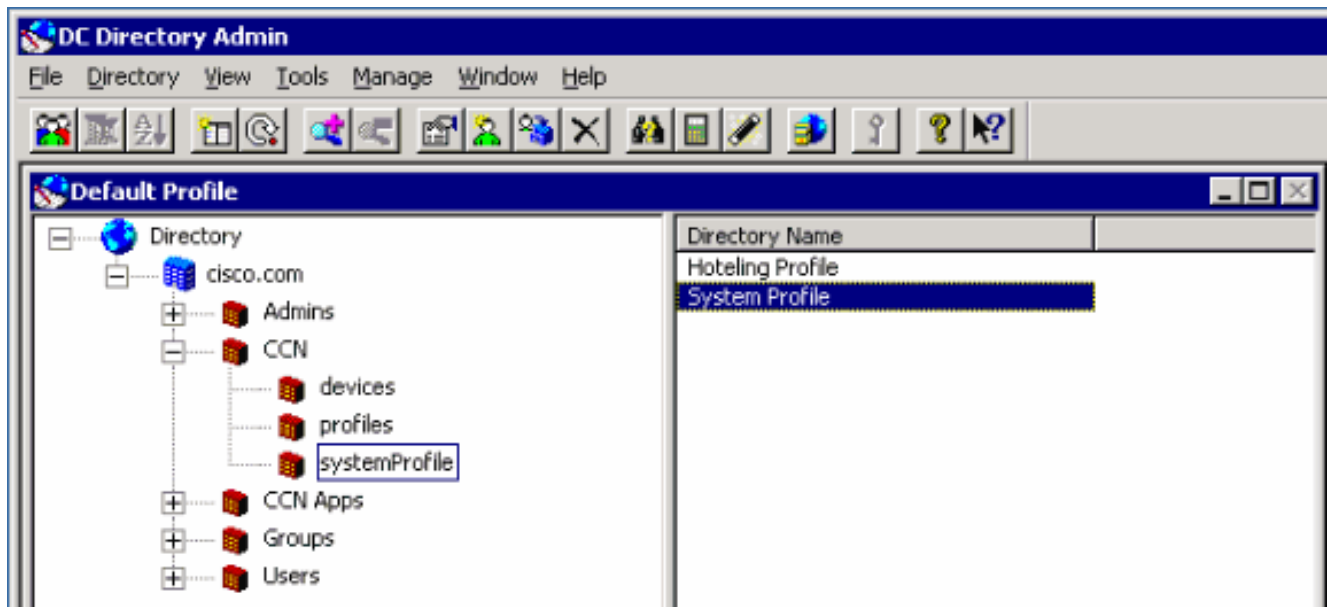
3. Нажмите кнопку Next. Вход в систему Admin Каталога DC - Шаг 2 2 диалоговых окон открывается, [рисунок 5](#). Рис. 5: Войдите в систему Admin каталога DC - шаг 2 2



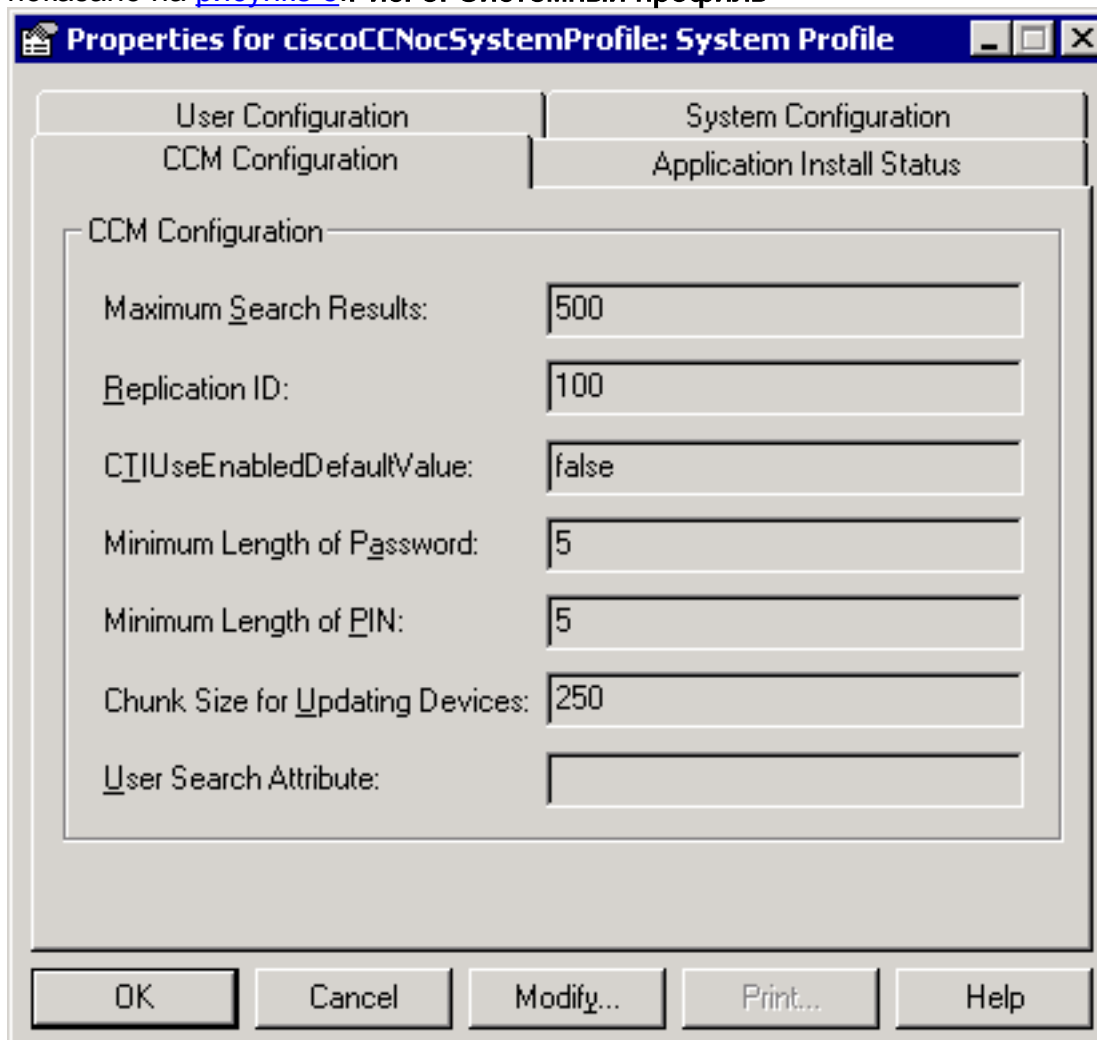
4. Вход в систему как Менеджер каталога. Окно администратора Каталога DC открывается, как показано на [рисунке 6](#). **Рис. 6: Admin каталога DC**



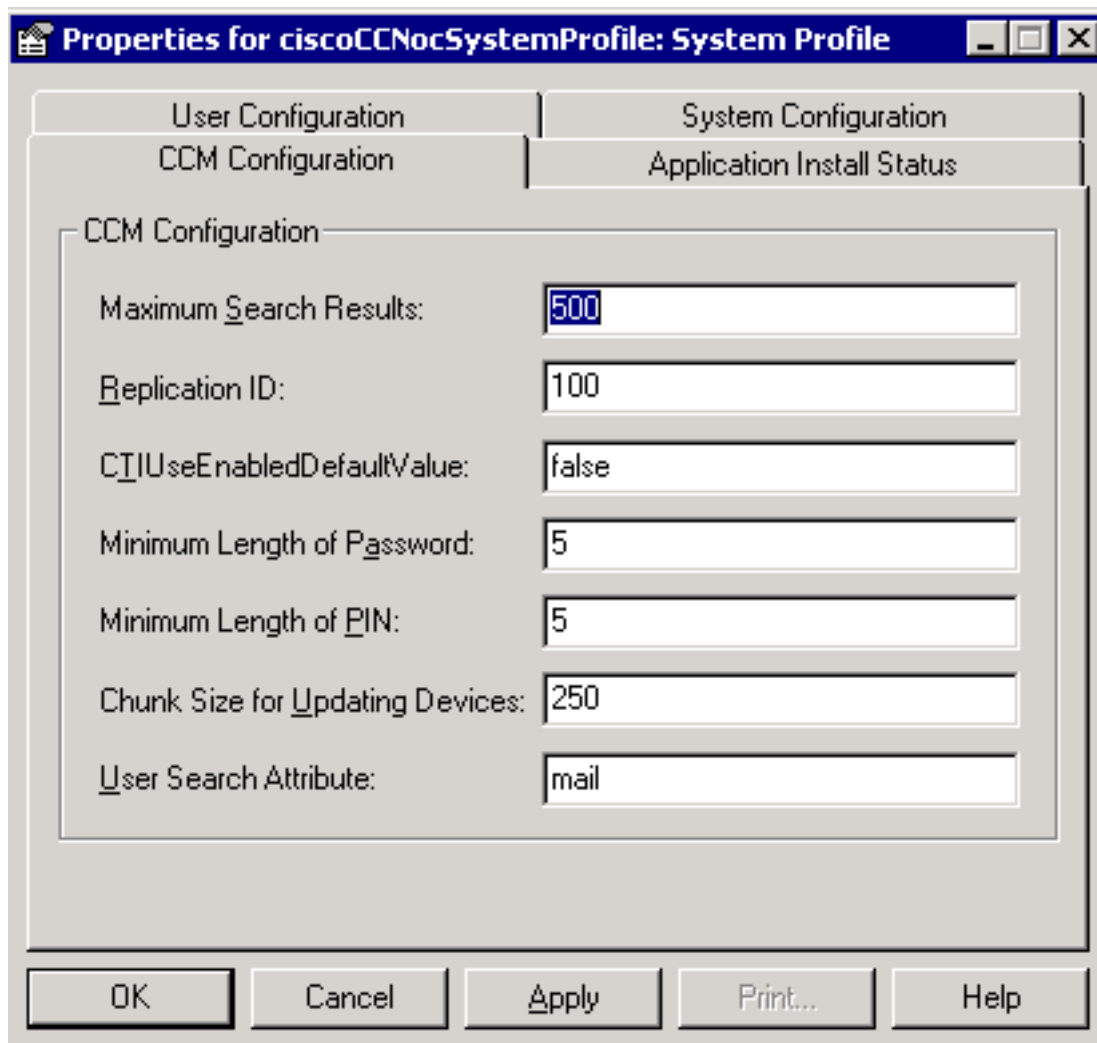
5. Разверните **Каталог > cisco.com > CCN**.
6. Нажмите **systemProfile** слева. Обновления Окна администратора Каталога DC, как показано на [рисунке 7](#). **Рисунок 7: Admin каталога DC**



7. Дважды нажмите **System Profile** справа. Диалоговое окно System Profile появляется, как показано на [рисунке 8](#). **Рис. 8: Системный профиль**



8. Нажмите вкладку **CCM Configuration**. Если содержание поля User Search Attribute пусто или не является **почтой**, нажмите **Modify**. Обновления диалогового окна System Profile, как показано на [рисунке 9](#). **Рис. 9: Системный профиль**



9. Введите почту в поле User Search Attribute.
10. Щелкните "Применить".
11. Нажмите кнопку ОК.
12. Обратитесь к входу в систему Администрирования приложения для подтверждения авторизации.

## [Дополнительные сведения](#)

- [Техническая поддержка - Cisco Systems](#)