

# Ошибка при попытке доступа к страницам CRA Appadmin

## Содержание

[Введение](#)

[Предварительные условия](#)

[Требования](#)

[Используемые компоненты](#)

[Условные обозначения](#)

[Проблема](#)

[Решения](#)

[Решение 1](#)

[Решение 2](#)

[Решение 3](#)

[Дополнительные сведения](#)

## **[Введение](#)**

Этот документ описывает, как решить проблему, если вы получаете HTTP 500 или ошибку '1c' is not an object, когда вы пытаетесь обратиться к Cisco Customer Response Application (CRA) Страницы AppAdmin.

## **[Предварительные условия](#)**

### **[Требования](#)**

Для данного документа отсутствуют предварительные условия.

### **[Используемые компоненты](#)**

Сведения, содержащиеся в данном документе, касаются следующих версий программного обеспечения и оборудования:

- Приложение 2.0
- Электронные сервисы 2.1
- Cisco CRA 2.2

Сведения, содержащиеся в данном документе, были получены с устройств в специальной лабораторной среде. Все устройства, описанные в данном документе, были запущены с конфигурацией по умолчанию. При работе с реальной сетью необходимо полностью осознавать возможные результаты использования всех команд.

## Условные обозначения

[Дополнительные сведения об условных обозначениях см. в документе Технические рекомендации Cisco. Условные обозначения.](#)

## Проблема

Когда вы пытаетесь обратиться к `http://<app_server>/appadmin` URL для настройки сервера Cisco CRA, вы получаете следующие сообщения об ошибке:

### Ошибка HTTP 500

```
The page cannot be displayed
  There is a problem with the page you are trying to reach and it cannot be displayed.
  ...
  HTTP 500 - Internal server error
  Internet Explorer
```

или

### Ошибка при указании 'lc' не является объектом

```
Microsoft JScript runtime error '800a138f'
  'lc' is not an object
  /appadmin/MainMenu.asp, line 19
```

## Решения

Решение этой проблемы подробно описано ниже.

### Решение 1

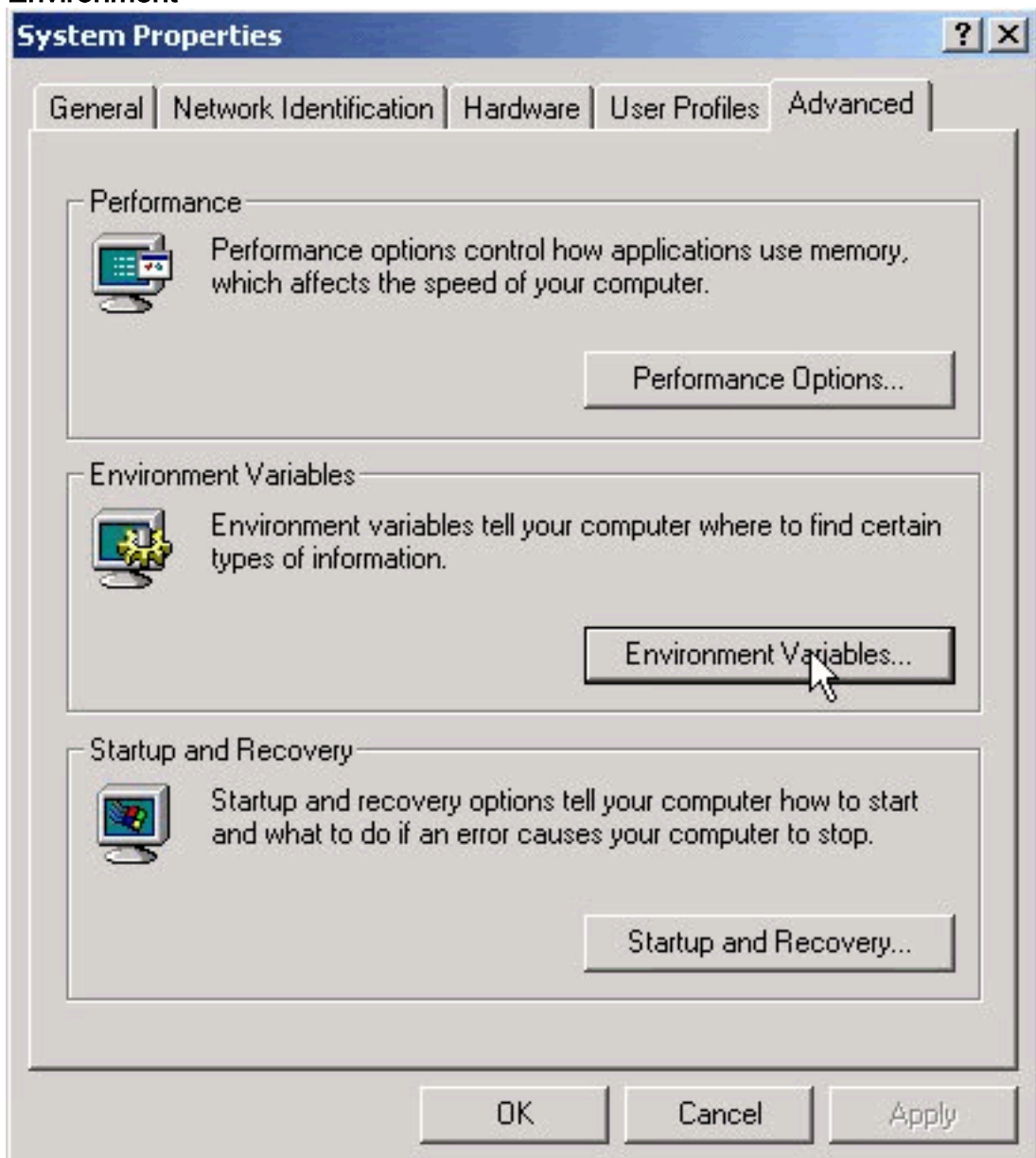
Удостоверьтесь, что на файлы ниже ссылаются в вашем SYSTEM CLASSPATH.

### Записи SYSTEM CLASSPATH

```
C:\Program Files\wfavvid\CiscoUtil.jar
C:\Program Files\wfavvid\dlconcurrent.jar
C:\Program Files\wfavvid\collections.jar
C:\Program Files\wfavvid\wfrepos.jar
C:\Program Files\wfavvid\CiscoSysService.jar
C:\Program Files\wfavvid\CiscoWFAP11.0.jar
C:\Program Files\wfavvid\CiscoWFFBase.jar
C:\Program Files\wfavvid\rmi.zip
C:\Program Files\wfavvid\providerutil.jar
C:\Program Files\wfavvid\jndi.jar
C:\Program Files\wfavvid\lda.jar
C:\Program Files\wfavvid\stepsIVR.jar
C:\Program Files\wfavvid\wfccndomain.jar
C:\Program Files\wfavvid\xalan.jar
C:\Program Files\wfavvid\xerces.jar
C:\Program Files\wfavvid\SubsystemRmCm.jar
C:\winnt\java\lib\jtracing.jar
C:\Program Files\wfavvid\Reporting\Lib\rmiswing.jar
C:\Program Files\wfavvid\ldap.jar
C:\Program Files\wfavvid\License.jar
C:\winnt\java\lib\jtapi.jar
```

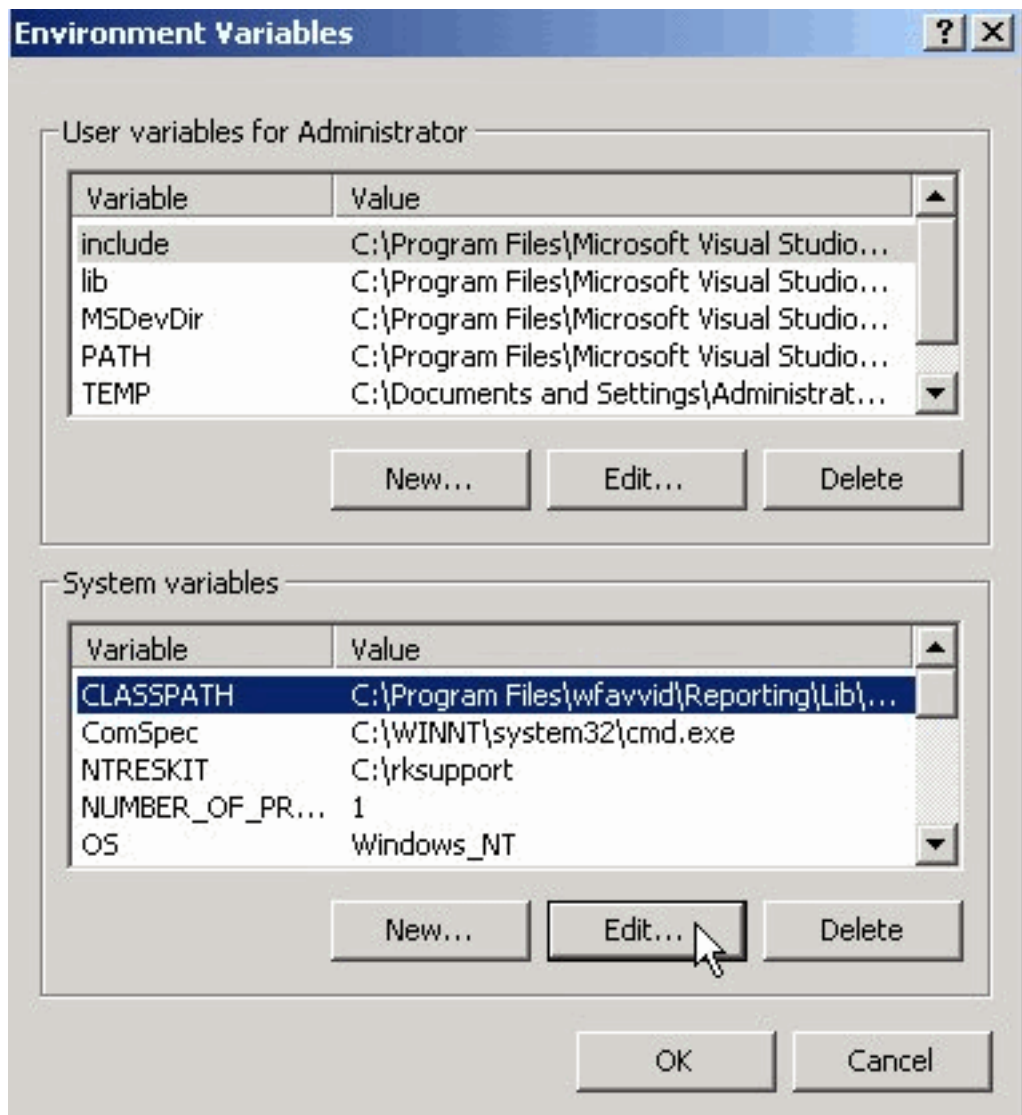
Для наблюдения SYSTEM CLASSPATH сделайте придерживающееся:

1. Щелкните правой кнопкой по Пиктограмме Мой компьютер. Выберите команду **Properties (Свойства)**.
2. Когда окно System Properties откроется, нажмите **Вкладку Дополнительно**.
3. Нажмите **Environment**



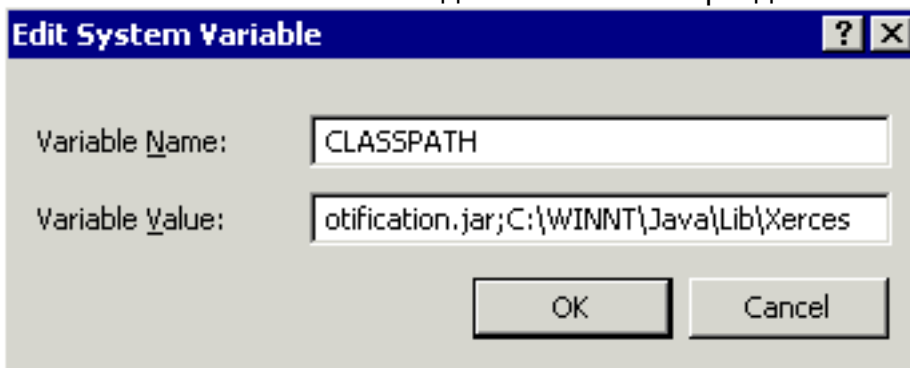
Variables.

4. Выделите **CLASSPATH** под системными



переменными.

- Нажмите **Edit**. Все entires выше должны казаться разделенными точкой с запятой



(;).

- Добавьте тех, которые не обнаруживаются в поле Variable Value, разделенном точкой с запятой (;). **Нажмите кнопку ОК.**
- Перезагрузите свою систему.

## [Решение 2](#)

Придерживайтесь Решения 1 проверить, есть ли у вас надлежащие ЗАПИСИ CLASSPATH. Если вы находите, что существуют ЗАПИСИ CLASSPATH, которые отсутствуют, вместо того, чтобы добавить их индивидуально, можно повторно установить ту же версию CRA Cisco. Это включит ЗАПИСИ CLASSPATH назад автоматически.

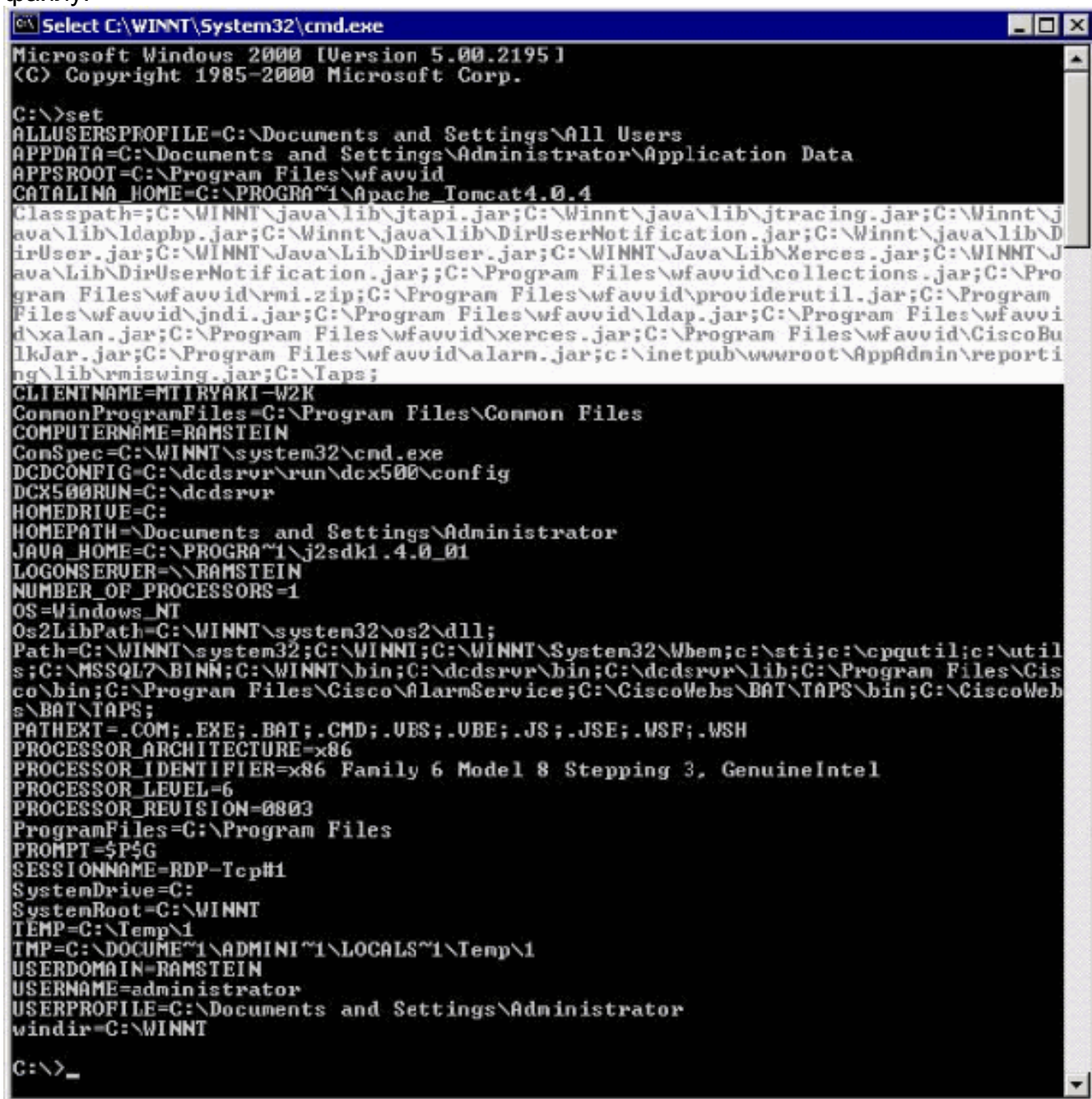
## [Решение 3](#)

Когда вы обновляете к win-OS-Upgrade.2000-2-3spH, существует также известная ошибка. У вас будут подобные проблемы, как упомянуто выше. Для получения дополнительной информации и обходной путь видит идентификатор ошибки Cisco [CSCea24526](#).

Примечание: Эта ошибка была исправлена в [2.2.5 SP B](#).

Прежде, чем открыть кэйс ТАС (Центра технической поддержки)

- ЗАПИСЬ CLASSPATH: Откройте командную строку, перейдя к Пуску> Выполнить> cmd. В окне командной строки введите в наборе команд. Скопируйте и вставьте выходные данные к текстовому файлу.



```
Microsoft Windows [Version 5.00.2195]
(C) Copyright 1985-2000 Microsoft Corp.

C:\>set
ALLUSERSPROFILE=C:\Documents and Settings\All Users
APPDATA=C:\Documents and Settings\Administrator\Application Data
APPSROOT=C:\Program Files\wfavvid
CATALINA_HOME=C:\PROGRAM~1\Apache Tomcat4.0.4
Classpath=C:\WINNT\java\lib\jrtapi.jar;C:\Winnt\java\lib\jtracing.jar;C:\Winnt\j
ava\lib\ldapbp.jar;C:\Winnt\java\lib\DirUserNotification.jar;C:\Winnt\java\lib\Di
rUser.jar;C:\WINNT\Java\Lib\DirUser.jar;C:\WINNT\Java\Lib\Xerces.jar;C:\WINNT\J
ava\Lib\DirUserNotification.jar;;C:\Program Files\wfavvid\collections.jar;C:\Pro
gram Files\wfavvid\rmi.zip;C:\Program Files\wfavvid\providerutil.jar;C:\Program
Files\wfavvid\jndi.jar;C:\Program Files\wfavvid\ldap.jar;C:\Program Files\wfavi
d\xalan.jar;C:\Program Files\wfavvid\xerces.jar;C:\Program Files\wfavvid\CiscoBu
lkJar.jar;C:\Program Files\wfavvid\alarm.jar;c:\inetpub\wwwroot\AppAdmin\reporti
ng\lib\rmiswing.jar;C:\Taps;
CLIENTNAME=NTIRVAKI-W2K
CommonProgramFiles=C:\Program Files\Common Files
COMPUTERTNAME=RAMSTEIN
ConSpec=C:\WINNT\system32\cmd.exe
DCDCONFIG=C:\dcdsrvr\run\dcx500\config
DCX500RUN=C:\dcdsrvr
HOMEDRIVE=C:
HOMEPATH=\Documents and Settings\Administrator
JAVA_HOME=C:\PROGRAM~1\jdk1.4.0_01
LOGONSERVER=\\RAMSTEIN
NUMBER_OF_PROCESSORS=1
OS=Windows_NT
Os2LibPath=C:\WINNT\system32\os2\dll;
Path=C:\WINNT\system32;C:\WINNI;C:\WINNT\System32\Wbem;c:\sti;c:\cpqutil;c:\util
s;C:\MSSQL7\BINN;C:\WINNT\bin;C:\dcdsrvr\bin;C:\dcdsrvr\lib;C:\Program Files\Cis
co\bin;C:\Program Files\Cisco\AlarmService;C:\CiscoWeb\BAT\TAPS\bin;C:\CiscoWeb
\BAT\TAPS;
PATHEXT=.COM;.EXE;.BAT;.CMD;.UBS;.UBE;.JS;.JSE;.WSF;.WSH
PROCESSOR_ARCHITECTURE=x86
PROCESSOR_IDENTIFIER=x86 Family 6 Model 8 Stepping 3, GenuineIntel
PROCESSOR_LEVEL=6
PROCESSOR_REVISION=0803
ProgramFiles=C:\Program Files
PROMPT=$P$G
SESSIONNAME=RDP-Tcp#1
SystemDrive=C:
SystemRoot=C:\WINNT
TEMP=C:\Temp\1
TMP=C:\DOCUMENT~1\ADMINI~1\LOCALS~1\Temp\1
USERDOMAIN=RAMSTEIN
USERNAME=administrator
USERPROFILE=C:\Documents and Settings\Administrator
windir=C:\WINNT

C:\>_
```

- Сделайте снимок экрана сообщения об ошибках, с которым вы встречаетесь.

## [Дополнительные сведения](#)

- [Программное обеспечение для конференц-связи](#)
- [Поддержка голосовых технологий](#)
- [Поддержка продуктов Голосовой и Унифицированной связи](#)
- [Устранение неполадок в системах IP-телефонии Cisco](#)
- [Cisco Systems – техническая поддержка и документация](#)