

Права пользователя на установку ICM/IPCC Enterprise и Hosted Edition версии 7.x

Содержание

[Введение](#)

[Предварительные условия](#)

[Требования](#)

[Используемые компоненты](#)

[Условные обозначения](#)

[Проблема](#)

[Причина](#)

[Решение](#)

[Дополнительные сведения](#)

Введение

Этот документ объясняет, почему установка Cisco Intelligent Contact Management (ICM) Contact Center/IP (IPCC), который отказывают Предприятие и Размещенная версия 7.x Выпусков, когда у пользователя нет достаточных привилегий. Этот документ также предоставляет решение проблемы.

Предварительные условия

Требования

Компания Cisco рекомендует предварительно ознакомиться со следующими предметами:

- Предприятие ICM/IPCC Cisco и Размещенный Выпуск
- Microsoft Active Directory

Используемые компоненты

Сведения, содержащиеся в данном документе, касаются следующих версий программного обеспечения и оборудования:

- Предприятие ICM/IPCC Cisco и Размещенная версия 7 Выпусков. x

Сведения, представленные в этом документе, были получены от устройств, работающих в специальной лабораторной среде. Все устройства, описанные в этом документе, были запущены с чистой (стандартной) конфигурацией. В рабочей сети необходимо изучить потенциальное воздействие всех команд до их использования.

Условные обозначения

[Дополнительные сведения об условных обозначениях см. в документе Условные обозначения технических терминов Cisco.](#)

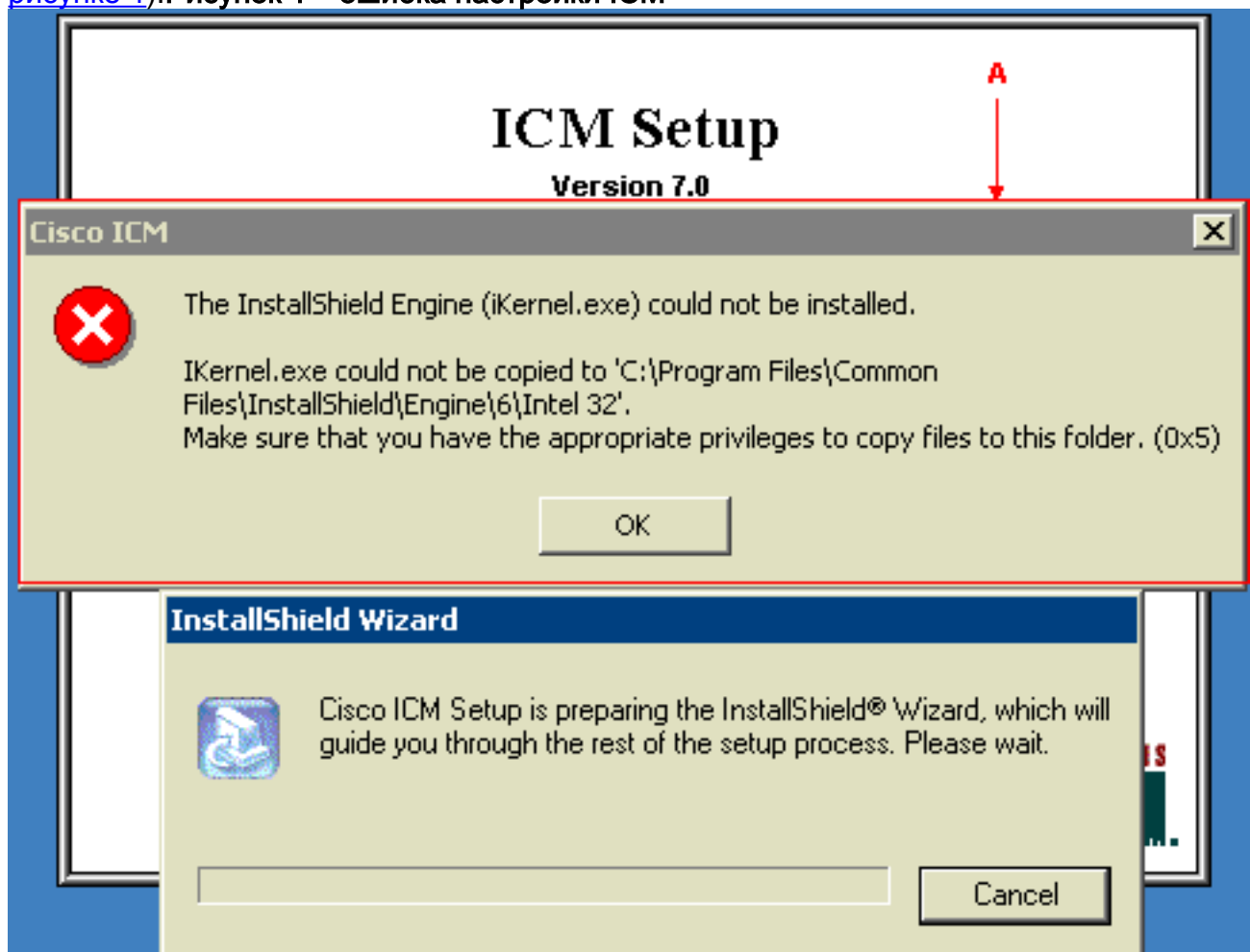
Проблема

При установке Предприятия ICM/IPCC Cisco и Размещенной версии 7.x Выпусков настройка отказывает с этим сообщением об ошибках:

Make sure that you have the appropriate privileges to copy files to this folder. (0x5)

Вот последовательность шагов для репродуцирования этой проблемы:

1. Войдите в систему с учетными данными пользователя, который принадлежит только группе пользователя домена в домене Active Directory.
2. Вставьте CD для установки Enterprise edition ICM/IPCC Cisco, версии 7.0.
3. Выполните **setup.exe** на CD.
4. Настройка сразу отказывает, и сообщение об ошибках появляется (см. стрелку на [рисунке 1](#)). **Рисунок 1 – ошибка настройки ICM**



Причина

Эта ошибка происходит, когда у пользователя, который входит в систему для выполнения

установки, нет соответствующих привилегий скопировать файлы к Корпоративному серверу ICM/IPCC. Пользователь только обладает привилегиями, назначенными на группу пользователя домена. Для установки Предприятия ICM/IPCC и Размещенной версии 7.x Выпусков успешно, у пользователя должны также быть локальные административные права на Корпоративном сервере ICM/IPCC.

Решение

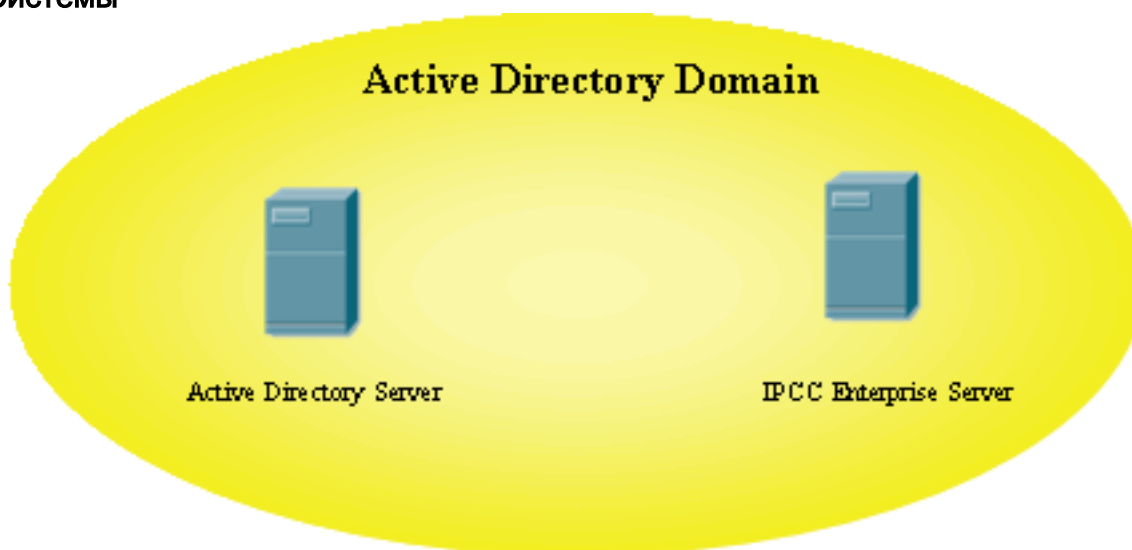
Этот раздел предоставляет процедуру, чтобы гарантировать, что пользователь, который выполняет установку, является участником и группы пользователя домена и административной группы.

Для успеха установки:

- Пользователь должен быть участником группы пользователя домена на Сервере Active Directory.
- У пользователя должны быть локальные администраторские привилегии на Корпоративном сервере ICM/IPCC.

Выполните эти шаги для создания пользователя с соответствующими привилегиями установки:

Рисунок 2 – Когда Active Directory и Корпоративный сервер ICM/IPCC, Работавший Другие Системы



1. Войдите в Сервер Active Directory с учетными данными пользователя, который обладает доменными административными правами.
2. Выберите **Start> Programs> Administrative Tools> Active Directory Users and Computers**.
3. Создайте пользователя. По умолчанию этот пользователь является участником группы пользователя домена.
4. Войдите в Корпоративный сервер ICM/IPCC с учетными данными пользователя, который обладает локальными административными правами.
5. Выберите **Start> Programs> Administrative Tools> Computer Management**.
6. Разверните **Системные средства и Локальных пользователей и Группы** в левой панели.
7. Нажмите **Groups**.
8. Дважды нажмите **Administrators** в правой панели и добавьте нового пользователя к

Группе администраторов.Новый пользователь может теперь успешно выполнить настройку для Предприятия ICM/IPCC Cisco и Размещенной версии 7 выпусков. х.

Дополнительные сведения

- [Руководство по обновлению для Cisco ICM/IPCC Enterprise & Hosted Editions](#)
- [Cisco Systems – техническая поддержка и документация](#)