

Диспетчер каталогов (DC Directory): Изменить длину пароля и PIN-код пользователя по умолчанию

Содержание

[Введение](#)

[Предварительные условия](#)

[Требования](#)

[Используемые компоненты](#)

[Условные обозначения](#)

[Общие сведения](#)

[Изменить длину пароля и PIN-код пользователя по умолчанию](#)

[Проверка](#)

[Устранение неполадок](#)

[Дополнительные сведения](#)

Введение

Минимальная длина по умолчанию пароля и пользовательского PIN, требуемого для Каталога DC в Cisco CallManager, составляет пять символов и пять цифр. Этот документ описывает, как можно настроить минимальную длину пользовательского PIN и пароля.

Предварительные условия

Требования

Для этого документа отсутствуют особые требования.

Используемые компоненты

Этот документ был создан с помощью Cisco CallManager 4.0.

Сведения в этом документе относятся к Cisco CallManager 3.3 и 4.0.

Сведения, представленные в этом документе, были получены от устройств, работающих в специальной лабораторной среде. Все устройства, описанные в этом документе, были запущены с чистой (стандартной) конфигурацией. В рабочей сети необходимо изучить потенциальное воздействие всех команд до их использования.

Условные обозначения

[Более подробную информацию о применяемых в документе обозначениях см. в описании условных обозначений, используемых в технической документации Cisco.](#)

Общие сведения

Длина по умолчанию пароля в глобальном каталоге является минимумом пяти символов и максимумом двадцати символов.

Пользовательский PIN требует минимума пяти цифр.

Изменить длину пароля и PIN-код пользователя по умолчанию

Выполните эти шаги для изменения пароля и длины PIN для Каталога DC:

1. Выберите **Start> Programs> DC Directory Administrator** (не выбирайте DC Directory



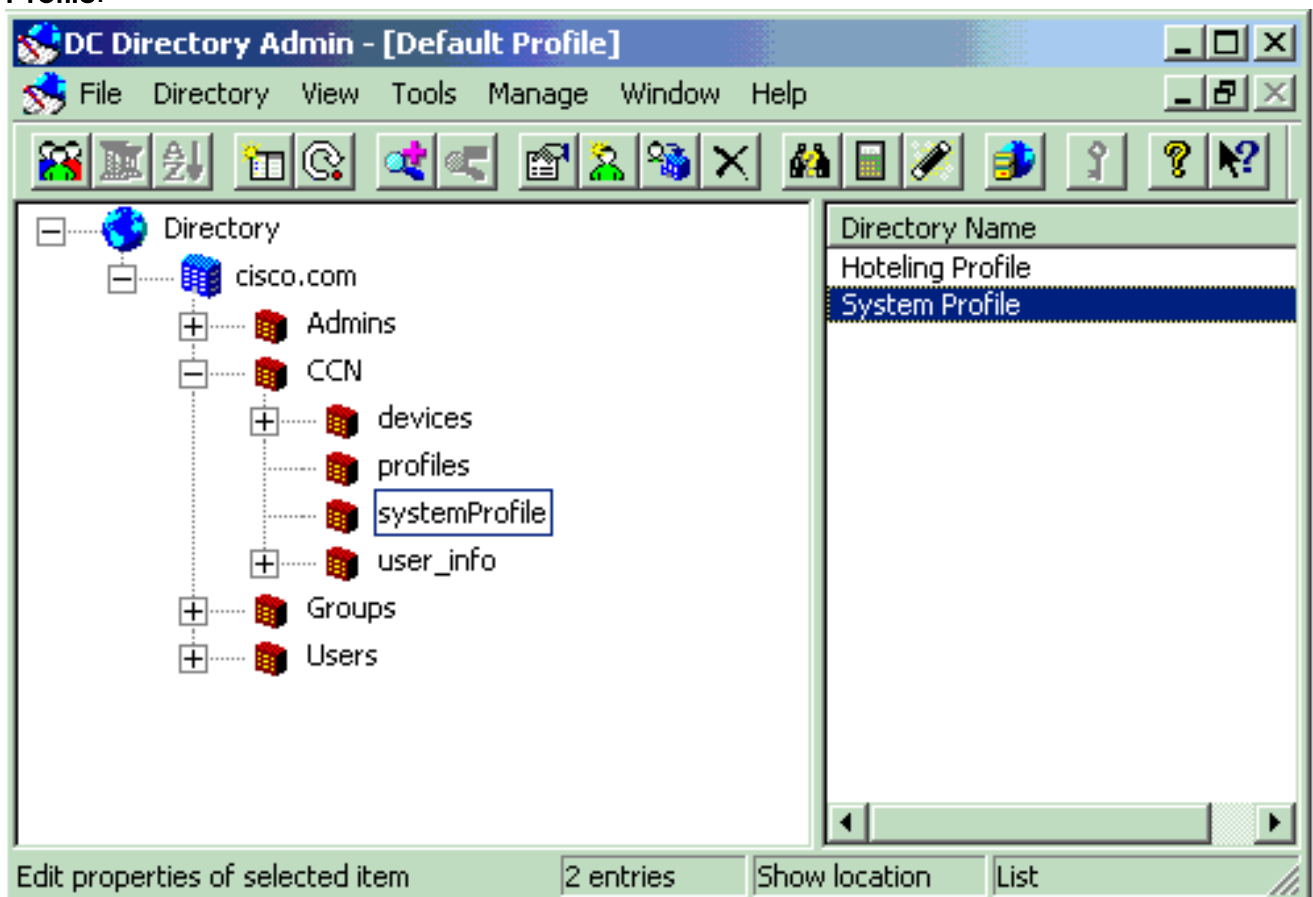
Administration).

2. Используйте Профиль по умолчанию и нажмите **Next**. Имя пользователя должно быть Менеджером каталога. Выберите пароль (пароль по умолчанию является ciscocisco). Нажмите **Finish** для входа в систему. Если вы хотите изменить Пароль диспетчера каталога DC, см. то, [Как Изменить Пароль для каталога](#)



[DC](#).

3. Выберите **Directory**> **cisco.com**> **CCN** и дважды нажмите **System Profile**.



4. Выберите вкладку **CCM Configuration** и нажмите **Modify**. Это позволяет вам изменять

пароль и пользовательское значение минимальной длины PIN. Поле значения отображается серым, пока вы не нажимаете

User Configuration	System Configuration
CCM Configuration	Application Install Status
CCM Configuration	
Maximum Search Results:	500
Replication ID:	100
CTIUseEnabledDefaultValue:	false
Minimum Length of Password:	5
Minimum Length of PIN:	4
Chunk Size for Updating Devices:	250
User Search Attribute:	mail

OK Cancel Apply Print... Help

Modify.

5. Выберите **Start> Programs> Administrative Tools> Services**, выберите **World Wide Web Publishing Service** и нажмите **Restart Service**, чтобы заставить новую длину пароля быть в действительности.

Проверка

Измените пароль или PIN с минимальной длиной на основе изменений, которые вы внесли для проверки этой процедуры. Войдите в систему к странице Cisco CallManager Administrator и выберите пользователя и измените длину пароля. Проверьте, принимает ли Cisco CallManager изменения с минимальным паролем или длиной ПИН - код пользователя.

Можно искать любого пользователя от Страницы администрирования Cisco CallManager и модифицировать длину пароля и длину ПИН - код пользователя.

Устранение неполадок

Для этой конфигурации в настоящее время нет сведений об устранении проблем.

[Дополнительные сведения](#)

- [Исправление проблем с каталогом DC](#)
- [Как изменить пароль каталога DC](#)
- [Поддержка голосовых технологий](#)
- [Поддержка продуктов Голосовой и Унифицированной связи](#)
- [Устранение неполадок в системах IP-телефонии Cisco](#)
- [Cisco Systems – техническая поддержка и документация](#)