

Пример конфигурации скорости голосового вызова CUBE

Содержание

[Введение](#)

[Предварительные условия](#)

[Требования](#)

[Используемые компоненты](#)

[Условные обозначения](#)

[Обзор конфигурации](#)

[Пример выходных данных в формате гистограммы](#)

[Пример выходных данных в табличном формате](#)

[Дополнительные сведения](#)

Введение

В Выпуске 15.2 (2) T программного обеспечения Cisco IOS команда **show voice call rate** была добавлена для отображения скорости голосового вызова CUBE в формате гистограммы или табличном. Это обеспечивает лучшую функциональность контроля вызовов для вызовов с продолжительностью 60 секунд. В будущем Cisco планирует расширить эту продолжительность до 60 минут и до 72 часов, который выравнивается с тем, как работает команда **show ISDN call rate**.

Предварительные условия

Требования

Для этого документа отсутствуют особые требования.

Используемые компоненты

Сведения в этом документе основываются на Cisco IOS Software Release 15.2 (2) T.

Сведения, представленные в этом документе, были получены от устройств, работающих в специальной лабораторной среде. Все устройства, описанные в этом документе, были запущены с чистой (стандартной) конфигурацией. В рабочей сети необходимо изучить потенциальное воздействие всех команд до их использования.

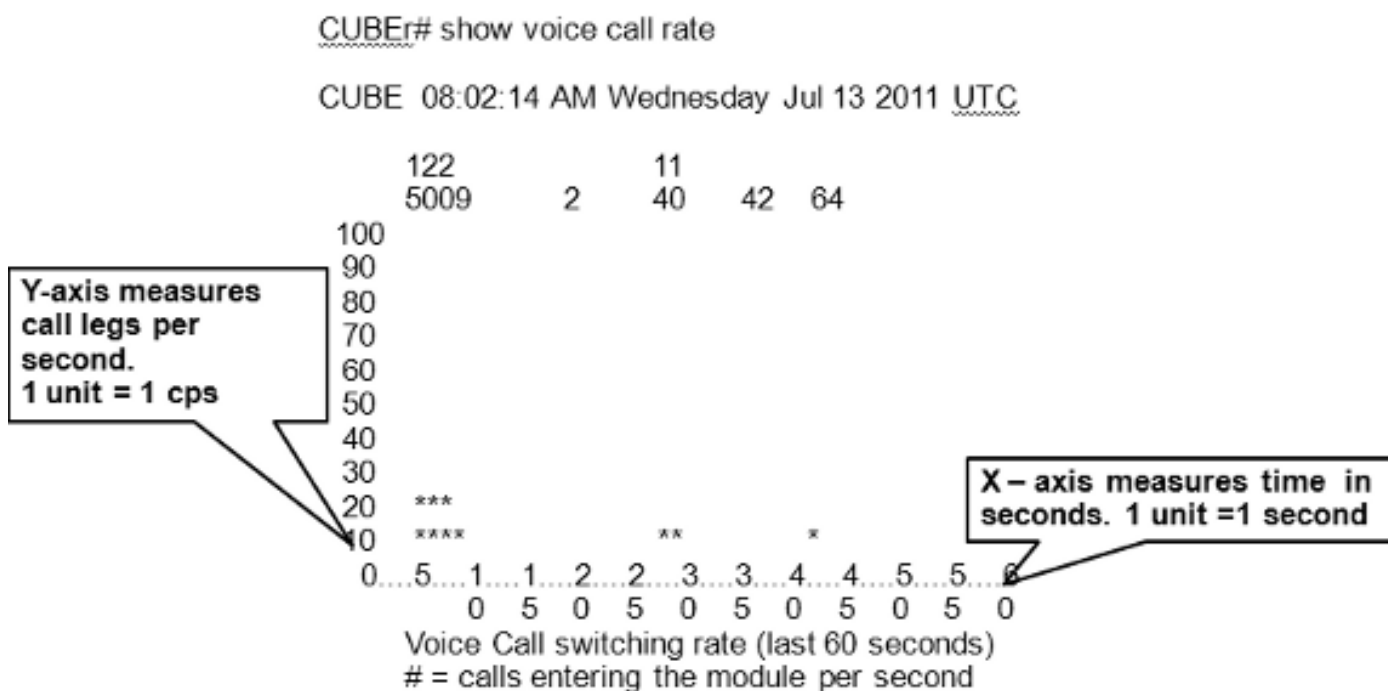
Условные обозначения

[Дополнительные сведения об условных обозначениях см. в документе Условные](#)

Обзор конфигурации

!--- CLI to enable or disable voice call rate. !--- By default voice call rate will be enabled.
CUBE(conf-t)#**voice service voip** CUBE(conf-voi-serv)#**voice ?** call enable voice call related information CUBE(conf-voi-serv)#**voice call ?** rate to enable voice call rate related information CUBE(conf-voi-serv)#**voice call rate ?** monitor enable voice call rate monitoring CUBE(conf-voi-serv)#**voice call rate monitor !--- CLI to display the voice call rate.** CUBE#**show voice call ?** rate voice call-rate in seconds CUBE#**show voice call rate ?** table voice call-rate in tabular format | Output modifiers <cr> CUBE#**show voice call rate** CUBE#**show voice call rate table**

Пример выходных данных в формате гистограммы



- В вышеупомянутой схеме 15 ветвей вызовов созданы в 4-ю секунду. Так же 14 ветвей вызовов созданы в 28-ю секунду и 6 ветвей вызовов в 43-ю секунду.
- Ось Y является динамичной. Другими словами, ось Y в расчетном динамично, если симв./с системы - больше чем 100.

Пример выходных данных в табличном формате

CUBE#show voice call rate table

CUBE 08:02:18 AM Wednesday Jul 13 2011 UTC

VoIP Call switching rate per second (last 60 seconds)

Period Actual Average

Period	Actual	Average
1-5	0	0
6-10	64	13
11-15	0	0
16-20	0	0
21-25	2	0
26-30	0	0
31-35	24	5
36-40	0	0
41-45	6	1
46-50	10	2
51-55	0	0
56-60	0	0

During 6 – 10 seconds total of 64 call legs were created.
Average = total number of call legs / duration
Average = 64 / 5 ~= 13

- Период определяет продолжительность 5 секунд.
- Фактический определяет количество ветвей вызовов, созданных в течение 5 секунд.
- Среднее число определяет участки средней продолжительности вызова, созданные в течение 5 секунд.

Дополнительные сведения

- [Поддержка голосовых технологий](#)
- [Поддержка продуктов Голосовой и Унифицированной связи](#)
- [Устранение неполадок в системах IP-телефонии Cisco](#)
- [Cisco Systems – техническая поддержка и документация](#)