

Часто задаваемые вопросы CUAC: Каково различие между, консультируются и переводы вслепую и почему иногда отказывают переводы вслепую?

Содержание

[Введение](#)

[Каково Различие Между, Консультируются и Переводы вслепую?](#)

[Почему Иногда Отказывают Переводы вслепую?](#)

Введение

Этот документ описывает различие между, консультируются и переводы вслепую в консолях оператора Cisco Unified Attendant Consoles (CUAC) и почему иногда отказывают переводы вслепую.

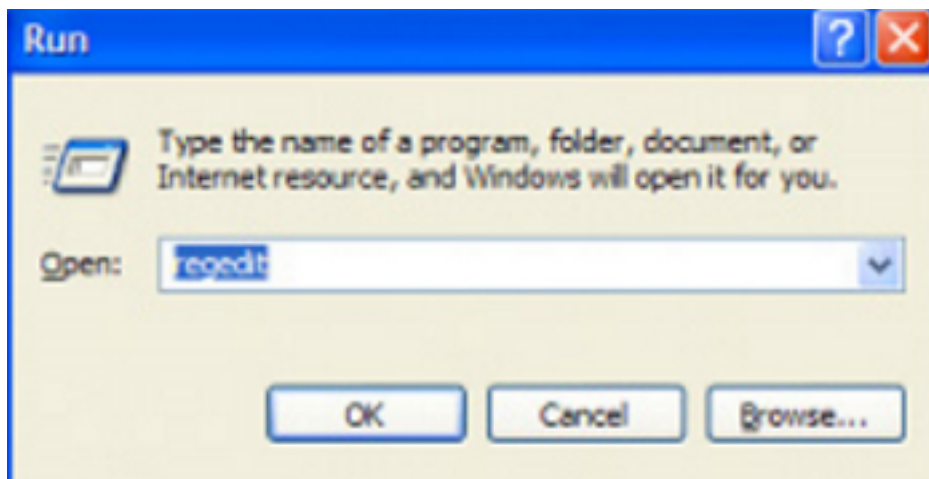
Каково Различие Между, Консультируются и Переводы вслепую?

Различие между слепым и передачами консультации - то, что с передачей консультации телефон оператора инициирует передачу. С переводами вслепую порт Интеграции компьютерной телефонии (СТІ) (устройство обслуживания) инициирует передачу.

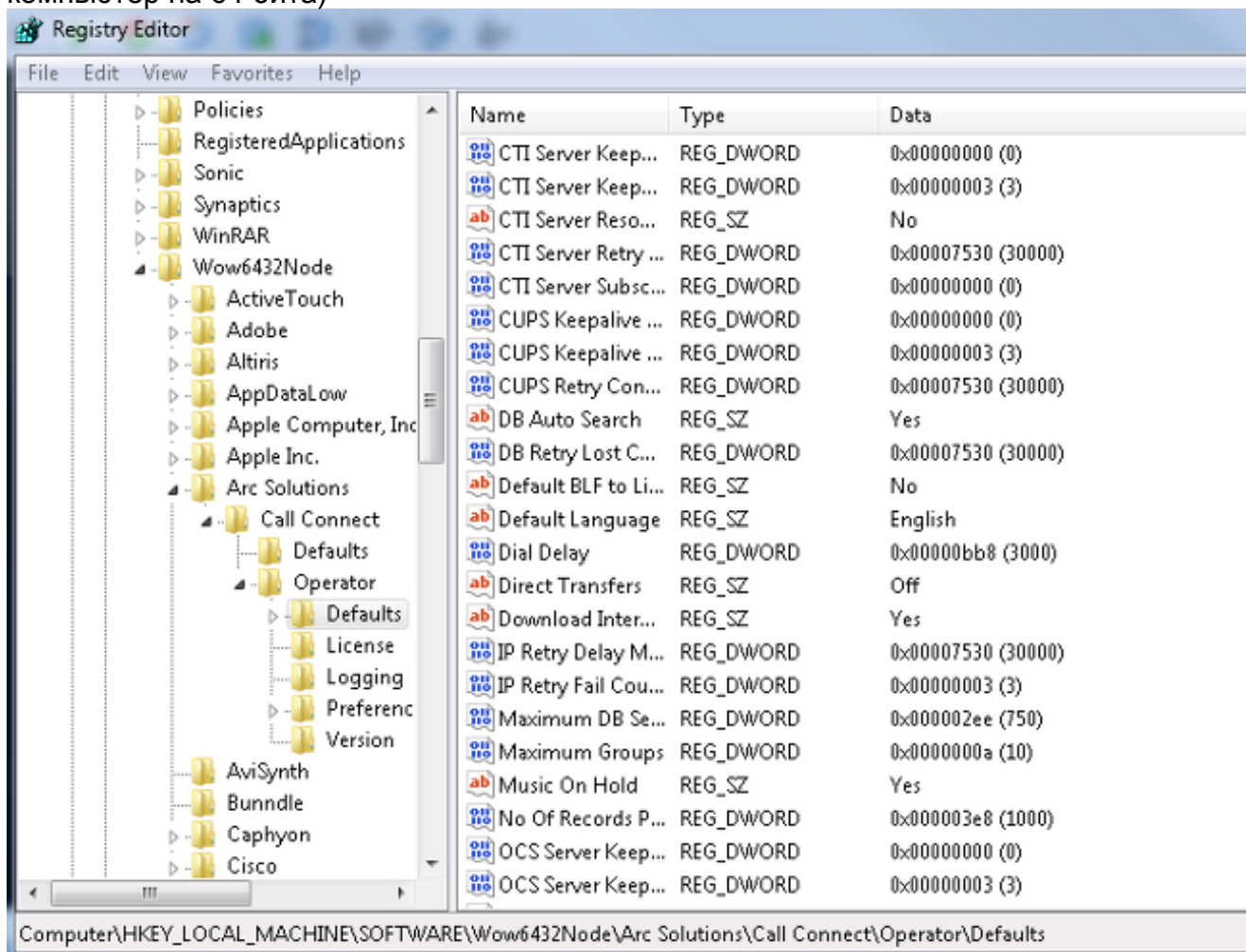
Почему Иногда Отказывают Переводы вслепую?

Из-за различий, ранее упомянутых, когда перевод вслепую предпринят, Номер вызывающего абонента показывает **расширение порта СТІ**; однако, ожидаемый результат - то, что Номер вызывающего абонента показывает **Номер каталога (DN) Оператора**. Кроме того, Вызывающая сторона слышит музыку в режиме удержания (МоН) вместо обратного вызова, и передача не завершает. Для устранения этих проблем обратитесь к записи **REGEDIT** от ПК оператора и выполните эти шаги:

1. Перейдите к **Пуску> Выполнить**, введите **REGEDIT** в окно Run и нажмите **ОК**:



2. Перейдите к этим ключам реестра: **HKLM> программное обеспечение> Решения для Дуги> Подключение Вызова> Оператор> Настройки по умолчанию** (Клиентский компьютер на 32 бита)**HKLM> программное обеспечение> Wow6432Node> Решения для Дуги> Подключение Вызова> Оператор> Настройки по умолчанию** (Клиентский компьютер на 64 бита)



3. Измените прямое значение Передач на основе своего требования: **Все**: Прямые передачи включены для всех типов передачи. **Выключено** (по умолчанию): Прямые передачи отключены. Очередь обслуживания используется (порт СТИ иницирует передачу). **Внутренний**: Это включает прямые передачи во внутренние номера с телефона оператора и внешние номера от порта СТИ. **Внешний**: Это включает прямые передачи во внешние номера с телефона оператора и внутренние номера от порта

СТІ.

4. Закройте регистратуры, журнал из Клиента СУАС, и журнал въезжает задним ходом.