

# Установка беспроводного набора интернет-телефонии

---

## Содержание

[Введение](#)

[Как я могу установить CIT200?](#)

[Дополнительные сведения](#)

## Введение

Эта статья входит в серию публикаций, которые помогают при установке, устранении проблем и обслуживании продуктов Cisco для малого бизнеса (в прошлом серии Linksys Business).

### Вопрос. . Как я могу установить CIT200? О.

Cordless Internet Telephony Kit Linksys предлагает вам все функции обычного телефона через Skype. Вы получите удобство беспроводного телефона и всех его функций плюс прием высокого качества передачи голоса, который вы получаете от Skype на вашем ПК, не будучи связанным к вашему компьютеру.

Для устанавливания CIT200 необходимо выполнить эти шаги:

Загрузка Skype Software

Загрузка драйвера CIT200

Установка водлаза CIT200

Установка беспроводного набора интернет-телефонии

### Загружение программного обеспечения Skype

#### Шаг 1:

Skype загрузки в <http://skype.com/download>.

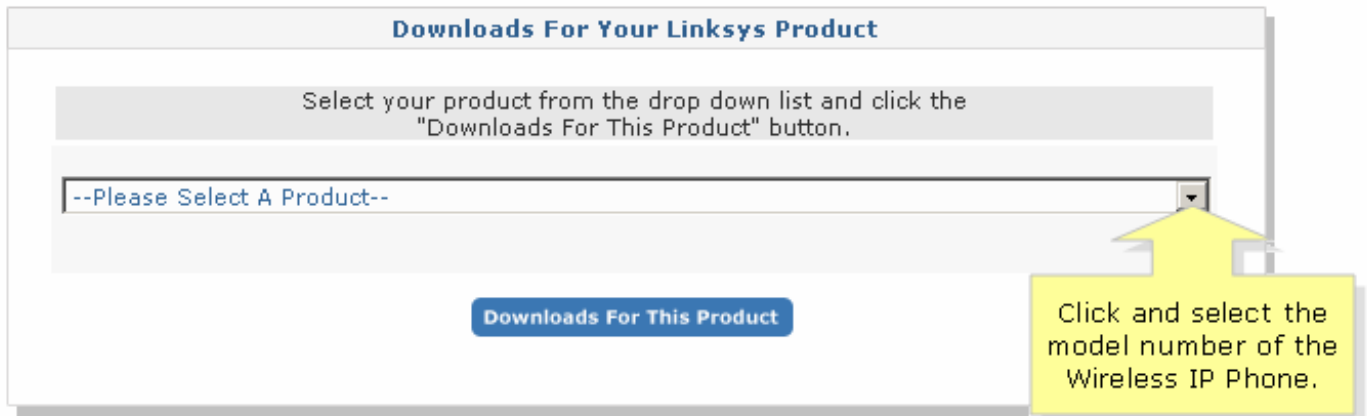
#### Шаг 2:

Установите программное обеспечение Skype на компьютере. Для инструкций обратитесь к документации Skype.

### Загрузка драйвера CIT200

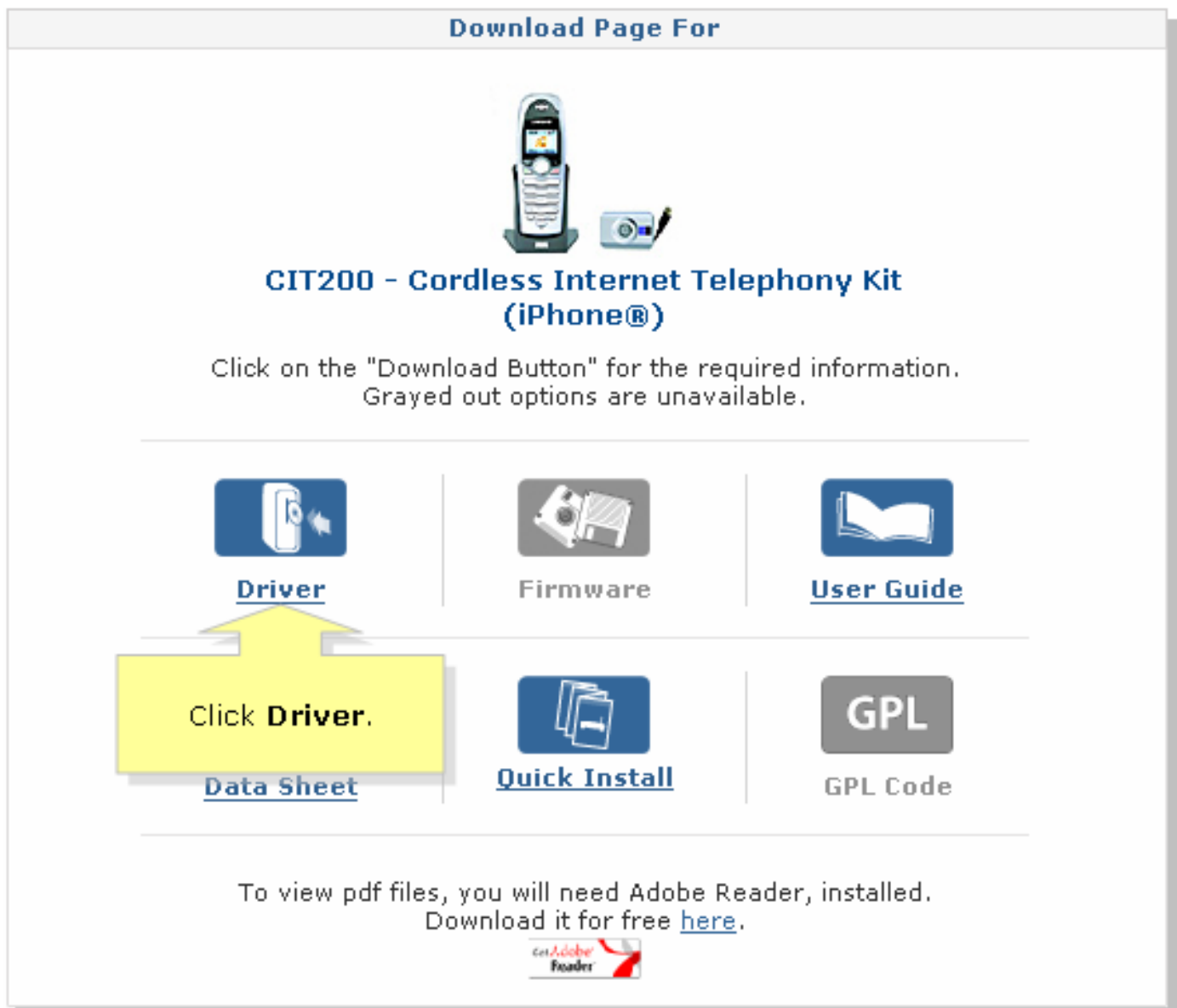
#### Шаг 1:

Загрузите последний драйвер, доступный для CIT200. Чтобы перейти к странице Linksys Downloads, [щелкнуть здесь](#). Выберите номер модели своего Cordless Internet Telephony Kit, затем **Загрузки Для Этого продукта**.



## Шаг 2:

Нажмите **Driver**, чтобы перейти к драйверу загрузки страница.




?

## Шаг 3:

Нажмите **Download** для загрузки последнего файла драйвера.

**Driver**



**CIT200 - Cordless Internet Telephony Kit**  
**(iPhone®)**

<b>Driver Date:</b>	5/19/2006
<b>Driver Release Version:</b>	3.7.0
<b>Driver File Size:</b>	14.3 MB

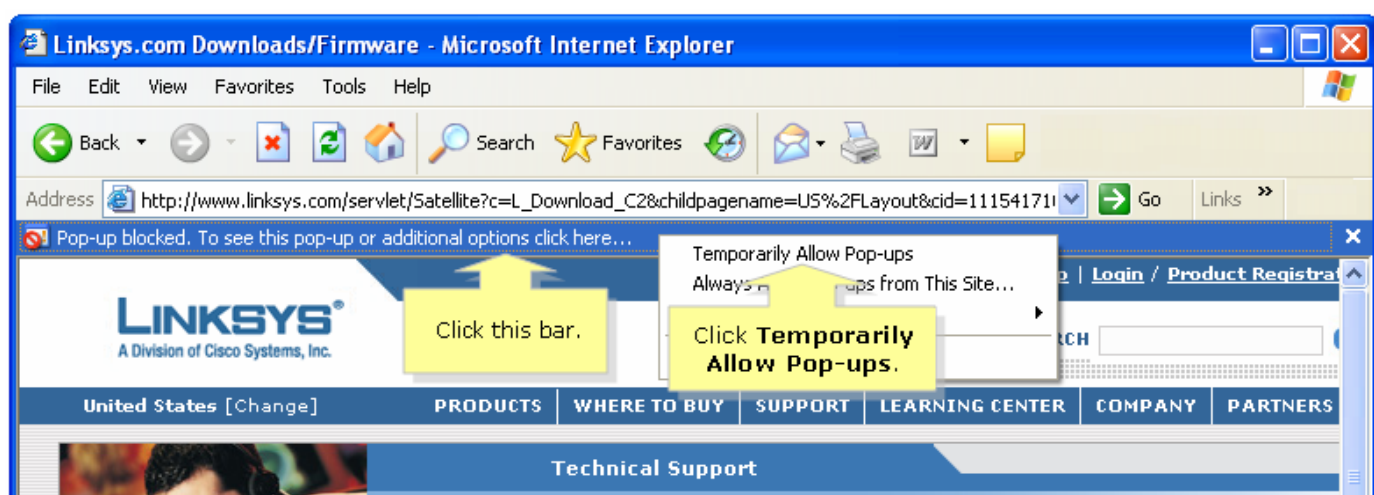
[Download driver](#)

Click **Download** to get the latest driver.

When compressed into the ZIP format to be used, you may need a third party "un-zipping" program to unzip these files.

#### Шаг 4. :

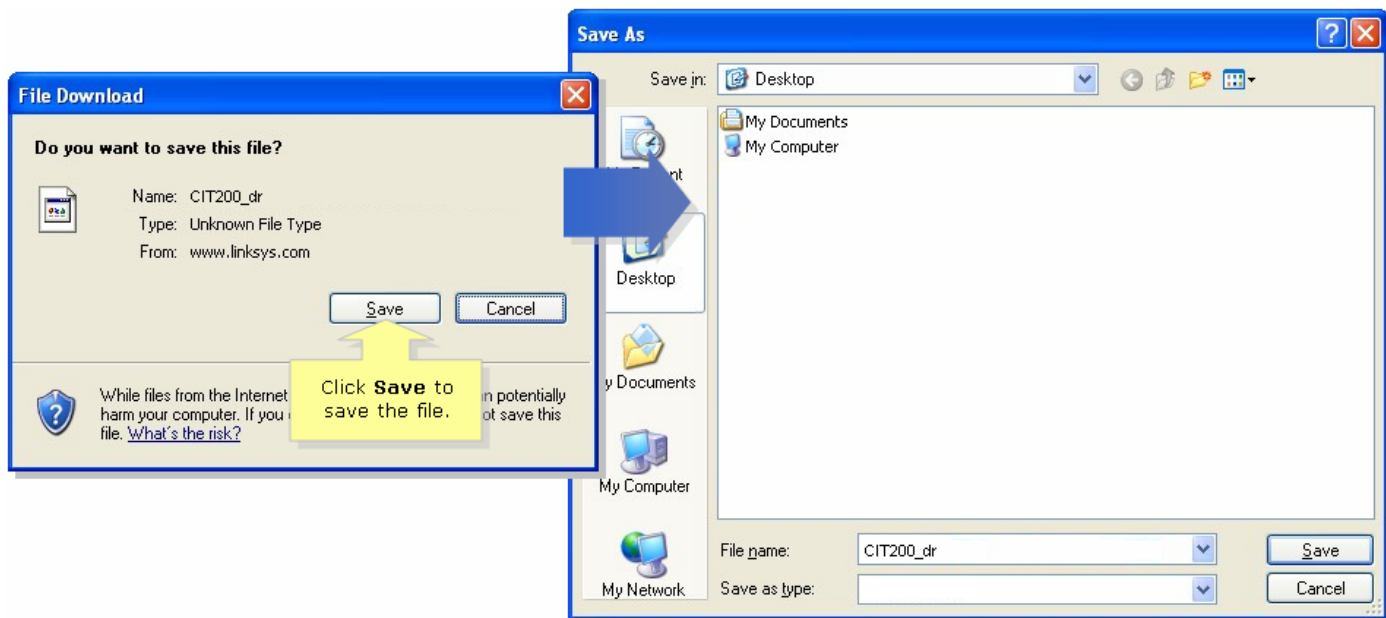
При использовании Windows XP Service Pack 2 (SP2) и Internet Explorer вы могли бы видеть, что "Всплывающее окно заблокировало" сообщение в вашей Панели сведений об обозревателе. Нажмите панель и выберите **Temporarily Allow Pop-ups**, затем нажмите **Download** снова.



The screenshot shows the Microsoft Internet Explorer browser window. The address bar displays the URL: [http://www.linksys.com/servlet/Satellite?c=L\\_Download\\_C2&childpagename=US%2FLayout&cid=111541711](http://www.linksys.com/servlet/Satellite?c=L_Download_C2&childpagename=US%2FLayout&cid=111541711). A "Pop-up blocked" message is visible at the top of the page content. A dialog box titled "Temporarily Allow Pop-ups" is open, with a yellow arrow pointing to the "Temporarily Allow Pop-ups" button. The background page shows the Linksys logo and navigation menu.

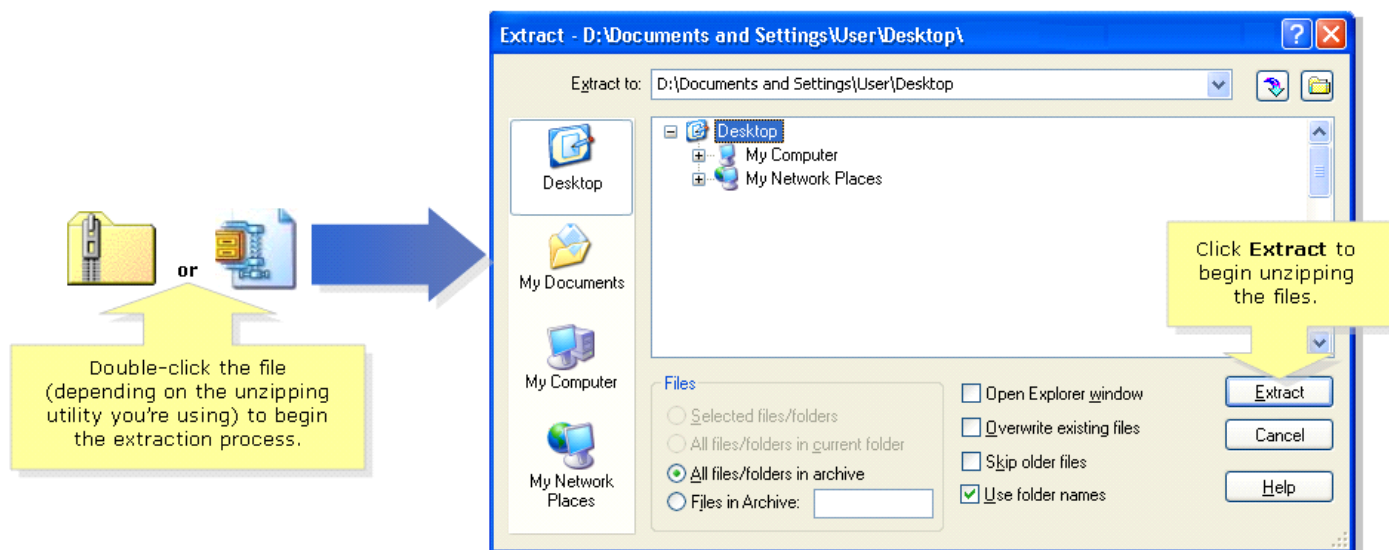
#### Шаг 5. :

Нажмите **Save** в диалоговом окне **File Download**, которое появляется. В диалоговом окне **Save As** выберите местоположение для файла, такого как Рабочий стол и нажмите **Save**. Когда загрузка будет завершена, нажмите **Close**, если предложено.



## Шаг 6:

Если файл драйвера, который вы загрузили, находится в формате zip, дважды нажмите файл архива zip и извлеките содержание к одиночной папке или к Рабочему столу.

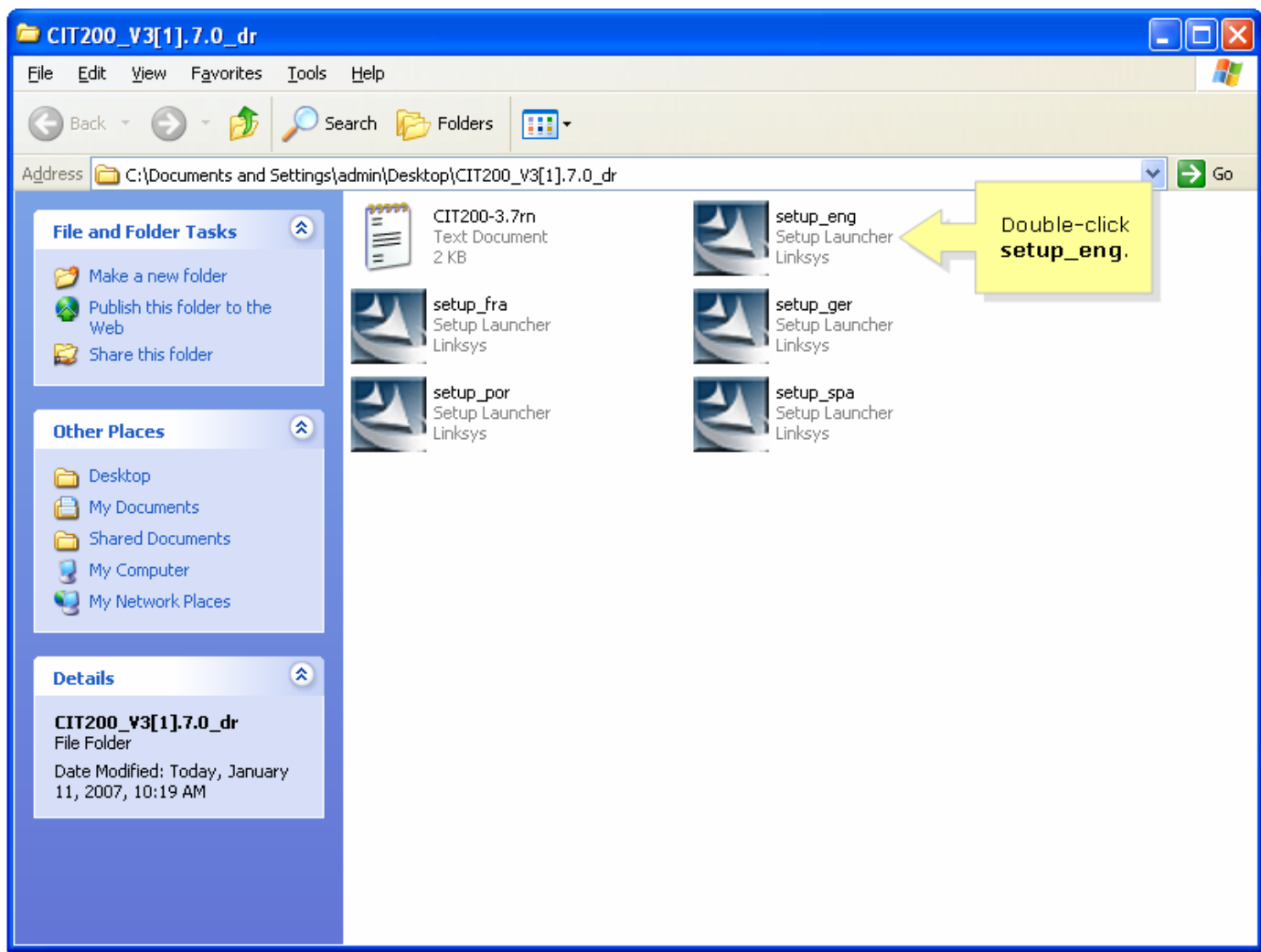


**Примечание:** Необходимо будет использовать утилиту, чтобы открыть и извлечь файлы из архива. Для архива zip, такие как WinZipregTag;. Загрузить WinZipregTag; посещение <http://www.winzip.com>. Можно также использовать встроенные функции разархивации Windows XP для разархивирования zip на содержании от архива.

## Установка драйвера CIT200

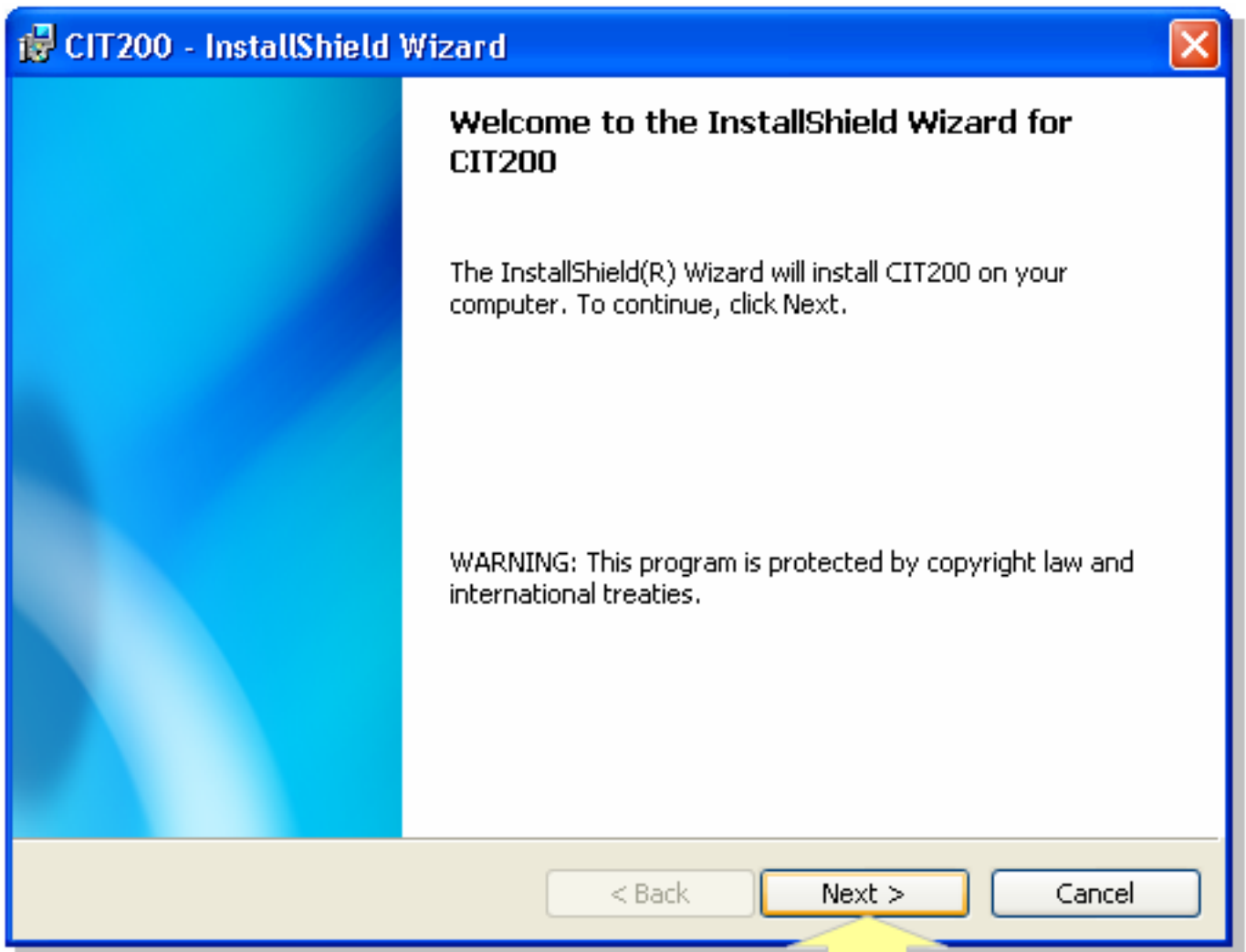
### Шаг 1:

Откройте папку, которая содержит извлеченные файлы и двойное нажатие **setup\_eng**.



## Шаг 2:

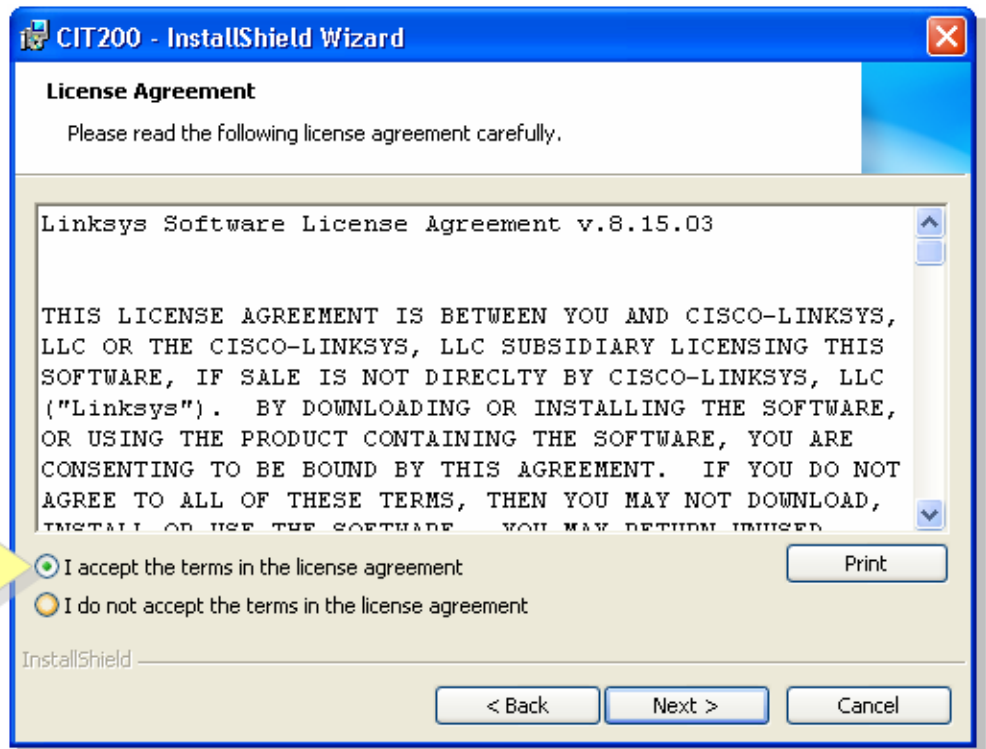
Как только мастер установки InstallShield появляется, нажмите **Next**.



**Шаг 3:**

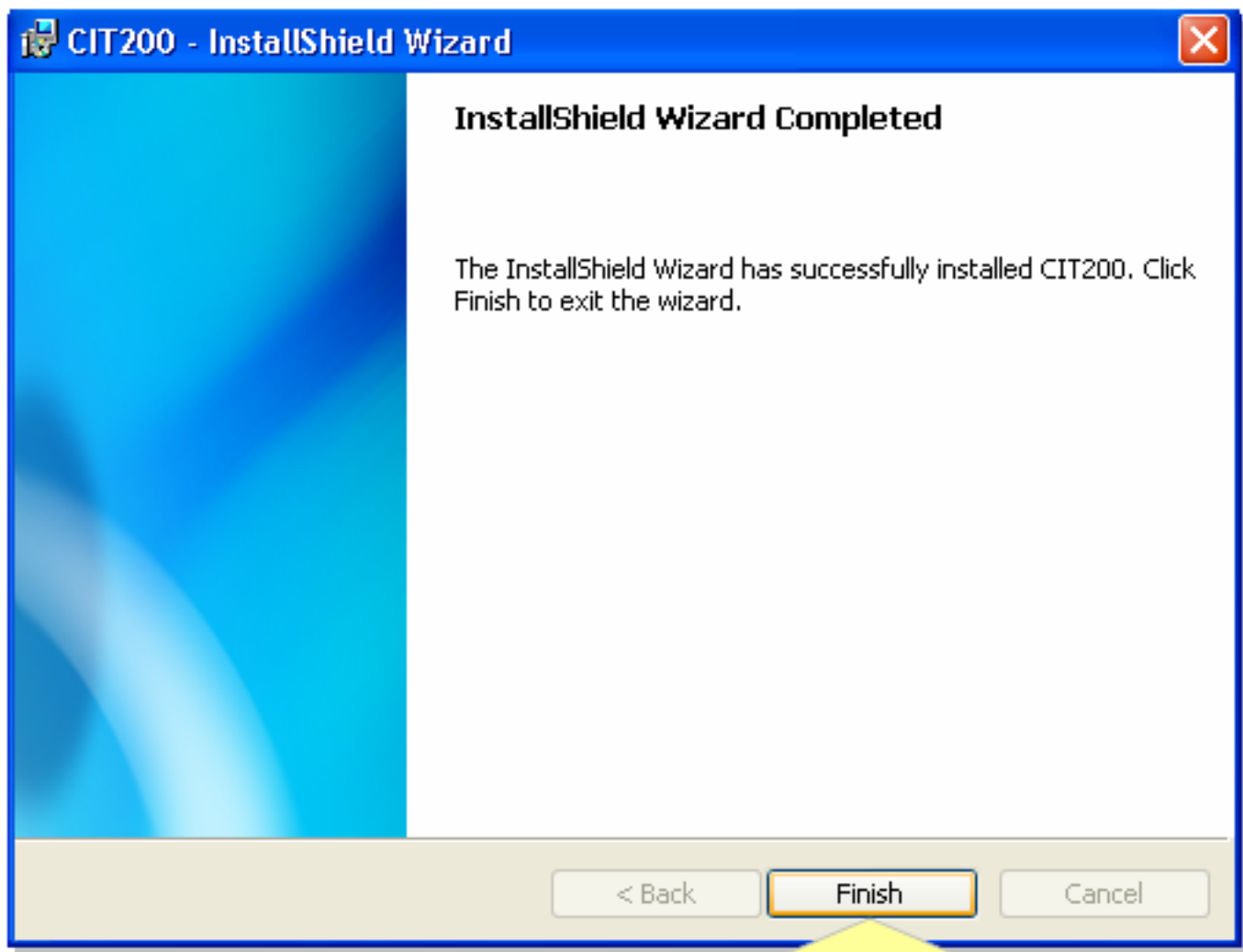
Когда **Лицензионное соглашение** появляется, выберите, **я принимаю сроки в лицензионном соглашении**, затем нажимаю **Next**.

Select **I accept the terms in the license agreement** then click **Next**.



#### Шаг 4. :

Нажмите **Finish** для выхода из мастера.



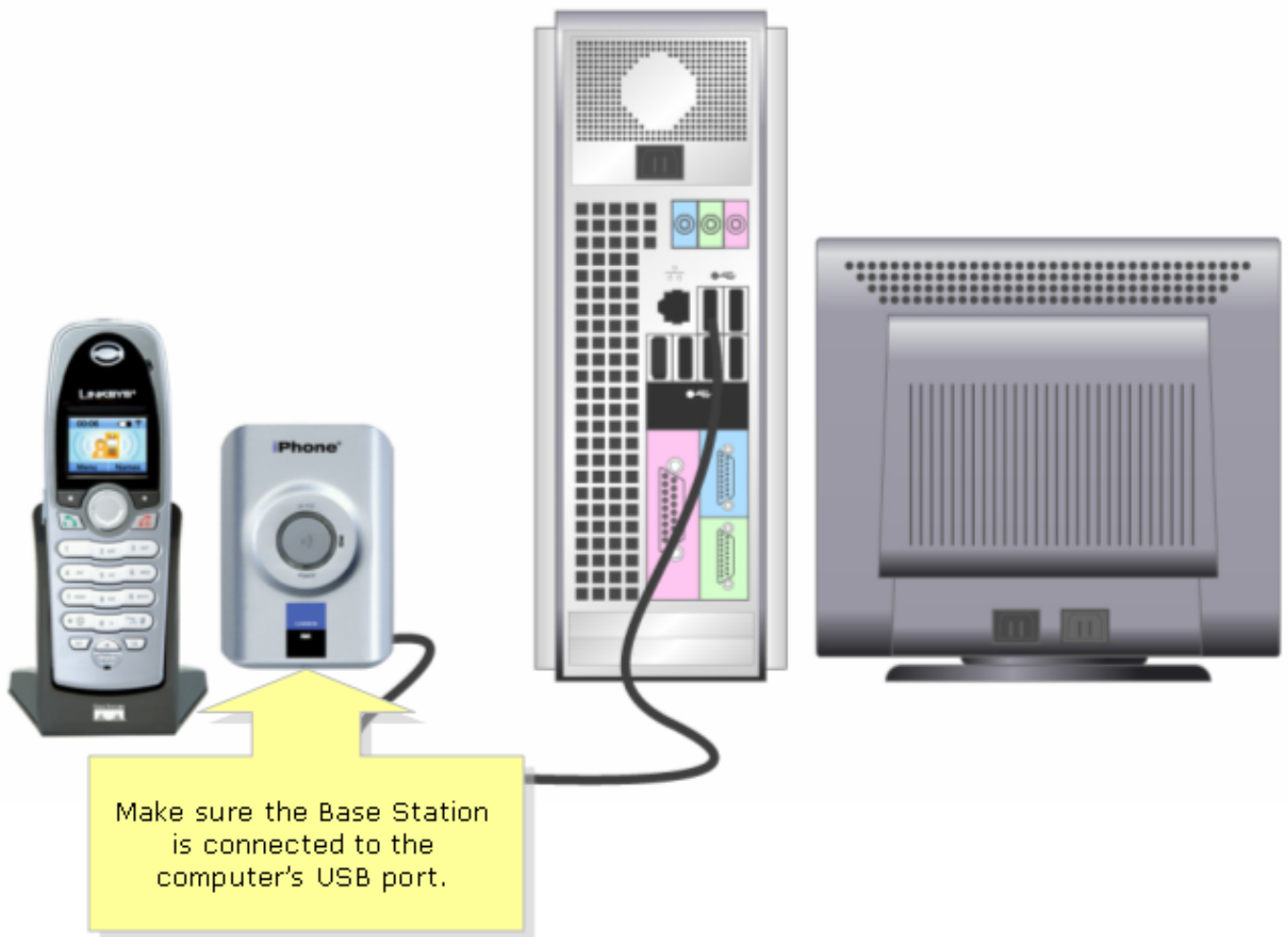
?

## Установка беспроводного набора интернет-телефонии

### Шаг 1:

Удостоверьтесь, что Базовая станция связана с USB-портом вашего ПК.



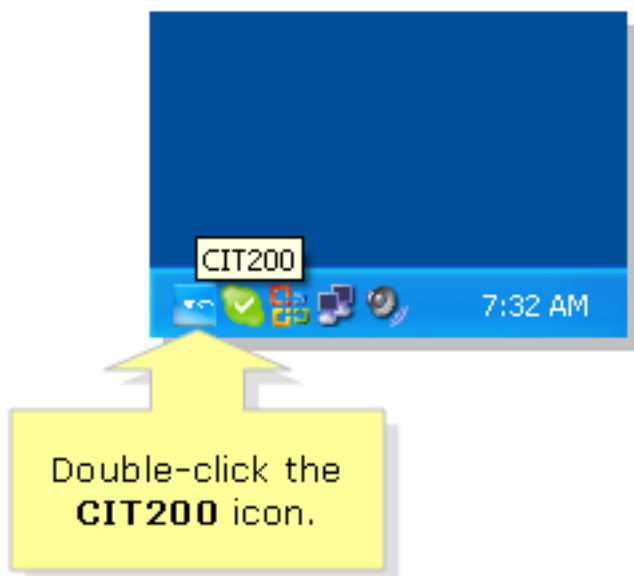


**Шаг 2:**

Запустите программное обеспечение Skype и вход в систему к вашей учетной записи Skype.

**Шаг 3:**

Запустите драйвер USB путем двойного нажатия (клавиши) на значке Cordless Internet Telephony Kit Linksys на рабочем столе, если это уже не запущено.



**Шаг 4. :**

Однажды и Skype и Базовая станция активны, CIT200 готов к употреблению. Ваш текущий онлайн-статус Skype нужно показать на экране индикатора Телефона.

## Дополнительные сведения

- [Cisco Systems – техническая поддержка и документация](#)