

# Каскадное соединение маршрутизатора Cisco для малого бизнеса с маршрутизатором VoIP

---

## Содержание

### [Введение](#)

[Как я подключаю свой маршрутизатор Linksys с Linksys VOIP маршрутизатором?](#)

[Дополнительные сведения](#)

### [Введение](#)

Эта статья входит в серию публикаций, которые помогают при установке, устранении проблем и обслуживании продуктов Cisco для малого бизнеса (в прошлом серии Linksys Business).

[Вопрос. . Как я подключаю свой маршрутизатор Linksys с Linksys VOIP маршрутизатором?](#)О.

**Примечание:** Перед соединением маршрутизатора Linksys с Linksys VOIP маршрутизатором удостоверьтесь, что у обоих есть другие IP-адреса. Это является обязательным, потому что, если оба маршрутизатора имеют тот же IP-адрес, вы испытаете Конфликты IP-адресов. Если оба маршрутизатора имеют тот же IP-адрес, необходимо изменить IP-адрес маршрутизатора Linksys для предотвращения любого конфликта.

Существует два способа расположить каскадом маршрутизатор Linksys к Linksys VOIP маршрутизатору:

Соединение одного из Портов Ethernet маршрутизатора Linksys к одному из Портов Ethernet Linksys VOIP маршрутизатора.

Соединение одного из Портов Ethernet Linksys VOIP маршрутизатора к интернет-порту маршрутизатора Linksys.

Путем соединения Порта Ethernet маршрутизатора Linksys с Портом Ethernet Linksys VOIP маршрутизатора компьютеры, связанные с обоими маршрутизаторами, будут на том же Сегменте IP LAN. Это позволит совместно использовать сетевых ресурсов в сети. Для инструкций нажмите? [здесь](#).

Путем соединения интернет-порта маршрутизатора Linksys с Портом Ethernet Linksys VOIP маршрутизатора будет легче определить, какой маршрутизатор компьютеры связаны с тем, так как у них будут другие Сегменты IP LAN. Для инструкций нажмите? [здесь](#).

**Примечание:** Прежде, чем настроить маршрутизатор Linksys, удостоверьтесь, что он не связан с маршрутизатором Linksys, где связан широкополосный модем. Затем следуйте этим инструкциям:

Каскадирование маршрутизатора Linksys к VOIP-маршрутизатору Linksys (LAN LAN)

Для каскадирования маршрутизатора Linksys к Linksys VOIP маршрутизатору необходимо выполнить два шага:

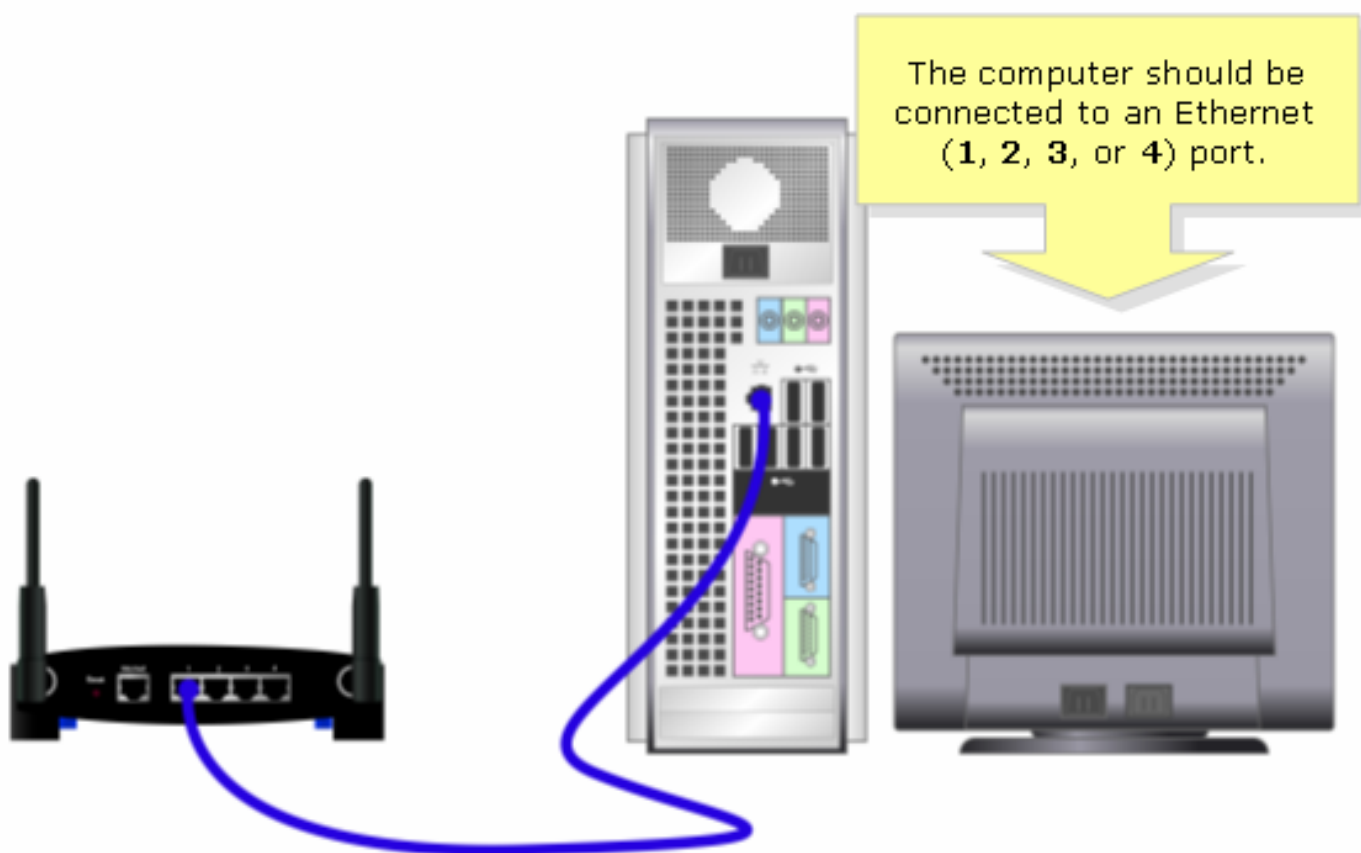
Соединение компьютера к маршрутизатору Linksys  
Настройка маршрутизатор Linksys с прямым соединением локальных сетей??

### Соединение компьютера к маршрутизатору Linksys

**Примечание:** Эта статья предполагает, что у вас уже есть работа Linksys VOIP маршрутизатора.

#### Шаг 1:

Завершите работу компьютера и включите его к любому из пронумерованных портов позади маршрутизатора Linksys.

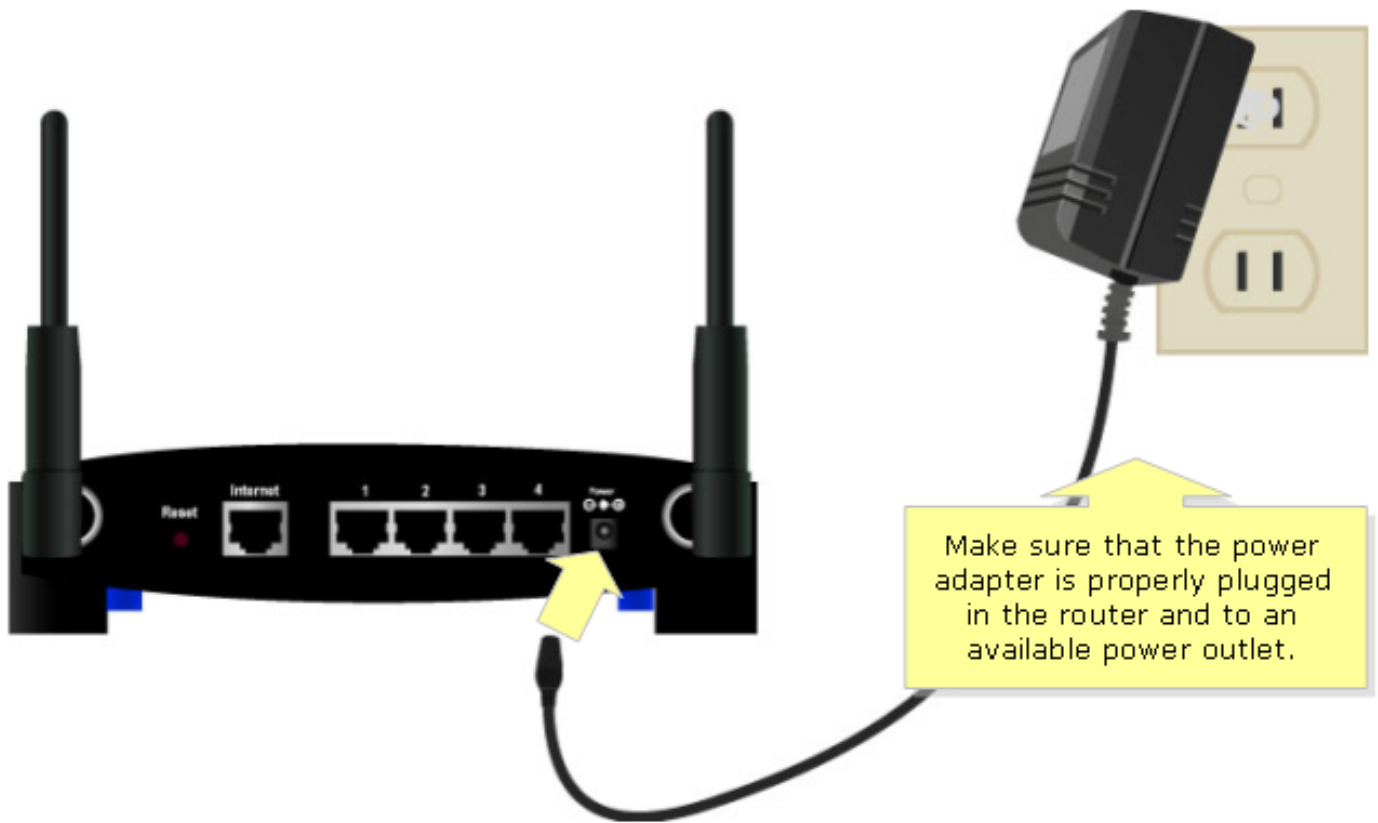


?

**Примечание:** Образ маршрутизатора может варьироваться в зависимости от модели и номера версии.

#### Шаг 2:

Включите предоставленный адаптер питания в маршрутизаторе Linksys.



После соединения ПК к маршрутизатору настройте маршрутизатор Linksys для прямого соединения локальных сетей. Для инструкций обратитесь к шагам ниже.

### Настройка маршрутизатор Linksys с прямым соединением локальных сетей

#### Шаг 1:

Обратитесь к интернет-странице по настройке маршрутизатора. Для инструкций нажмите? [здесь](#).

#### Шаг 2:

Когда интернет-страница по настройке маршрутизатора появляется, ищите **Local IP Address** и измените его на "192.168.15.2", таким образом, оба маршрутизатора будут на том же Сегменте IP.

## Setup

Setup

Wireless

Security

Access  
Restrictions

Applications  
& Gaming

Administration

Status

Basic Setup

DDNS

MAC Address Clone

Advanced Routing

### Internet Setup

#### Internet Connection Type

Automatic Configuration - DHCP

#### Optional Settings (required by some ISPs)

Router Name :

Host Name :

Domain Name :

MTU :

Size :

#### Automatic Configuration - DHCP

This setting is most commonly used by Cable operators.

**Host Name:** Enter the host name provided by your ISP.

**Domain Name:** Enter the domain name provided by your ISP.

**More...**

**Local IP Address:** This is the address of the router.

**Subnet Mask:** This is the subnet mask of the router.

### Network Setup

#### Router IP

Local IP Address :  .  .  .

Subnet Mask :  .  .  .

Change Local IP Address to "192.168.15.2"

### Шаг 3:

Ищите Параметры настройки Сервера доступа к сети (DHCP) и заставьте Сервер DHCP Отключать.

### Network Setup

#### Router IP

Local IP Address :  .  .  .

Subnet Mask :  .  .  .

**Local IP Address:** This is the address of the router.

**Subnet Mask:** This is the subnet mask of the router.

#### Network Address Server Settings (DHCP)

DHCP Server :  Enable  Disable

Starting IP Address :

Maximum Number of DHCP Users :

Client Lease Time :  minutes (0 means one day)

Static DNS 1 :  .  .  .

Static DNS 2 :  .  .  .

Static DNS 3 :  .  .  .

WINS :  .  .  .

Set DHCP Server to Disable.

**DHCP Server:** Allows the router to manage your IP addresses.

**Starting IP Address:** The address you would like to start with.

**Maximum number of DHCP Users:** You may limit the number of addresses your router hands out.  
**More...**

#### Time Setting

Time Zone :

Automatically adjust clock for daylight saving changes

**Time Setting:** Choose the time zone you are in. The router can also adjust automatically for daylight savings time.

Save Settings

Cancel Changes

### Шаг 4. :

Нажать

### Шаг 5. :

Нажмите **Advanced Routing** и измените **Рабочий режим** на маршрутизатор.

**LINKSYS**  
A Division of Cisco Systems, Inc.

**Setup**

Setup | Wireless | Security | Access Restrictions | Applications & Gaming | Administration | Status

Basic Setup | DDNS | MAC Address Clone | **Advanced Routing**

**Advanced Routing**

Operating Mode: Router

Dynamic Routing: RIP: Disabled

Static Routing: Select set number: 10 [Delete This Entry]

Enter Route Name: [ ]

Destination LAN IP: [0].[0].[0].[0]

Subnet Mask: [0].[0].[0].[0]

Default Gateway: [0].[0].[0].[0]

Interface: LAN & Wireless

[Show Routing Table]

**Select Set Number:** This is the unique route number, you may set up to 20 routes.

**Route Name:** Enter the name you would like to assign to this route.

**Destination LAN IP:** This is the remote host to which you would like to assign the static route.

**Subnet Mask:** Determines the host and the network portion. [More...](#)

?

### Шаг 6:

Нажать

### Шаг 7:

Подключите сетевой кабель стандартного Ethernet с одним из пронумерованных Портов Ethernet на Linksys VOIP маршрутизаторе, где связан широкополосный модем. Затем подключите другой конец Кабеля Ethernet к Порту Ethernet маршрутизатора Linksys, который вы только что настроили.

Connect the Linksys VOIP router to one of the Ethernet ports (1, 2, or 3) of the second Linksys router.



**Linksys VOIP Router**  
(the one connected to the modem)

Connect the second router to one of the Ethernet ports (1, 2 or 3) of the Linksys VOIP router.



**Second Router**  
(Linksys router which will be connected to the Linksys VOIP router)

## Каскадирование маршрутизатора Linksys к VOIP-маршрутизатору Linksys с ИНТЕРНЕТОМ К ПОДКЛЮЧЕНИЮ LAN

Подключите сетевой кабель стандартного Ethernet с одним из пронумерованных Портов Ethernet на Linksys VOIP маршрутизаторе, где связан широкополосный модем. Затем подключите другой конец Кабеля Ethernet к интернет-порту маршрутизатора Linksys, который вы только что настроили.

Connect the Linksys VOIP router to the **Internet** port of the Linksys router.



**Linksys VOIP Router**  
(the one connected to the modem)

Connect the Linksys router to one of the Ethernet ports (**1, 2 or 3**) of the Linksys VOIP router.



**Second Router**  
(Linksys router which will be connected to the Linksys VOIP router)

**Примечание:** Если интернет-порт маршрутизатора Linksys будет связан с одним из **Портов Ethernet** Linksys VOIP маршрутизатора, нет никаких дальнейших конфигураций, необходимых.

Если оба маршрутизатора имеют того же **Local IP Address**, изменяют IP-адрес маршрутизатора Linksys на другой Сегмент IP. Для инструкций нажмите? [здесь](#).

## [Дополнительные сведения](#)

- [Cisco Systems – техническая поддержка и документация](#)