

Проверка IP-адреса маршрутизатора VoIP Cisco для малого бизнеса

Содержание

[Введение](#)

[Как я нахожу Local IP address маршрутизатора VoIP Cisco для малого бизнеса?](#)

[Дополнительные сведения](#)

[Введение](#)

Эта статья входит в серию статей, освещающих вопросы настройки, наладки и обслуживания продуктов Cisco для малого бизнеса.

[Вопрос. . Как я нахожу Local IP address маршрутизатора VoIP Cisco для малого бизнеса?О.](#)

Обнаружение Local IP Address маршрутизатора Cisco для малого бизнеса полезно при доступе к интернет-странице по настройке маршрутизатора. Это определит, какой IP-адрес ввести в **Строке адреса**, в случае, если вы забыли IP-адрес своего маршрутизатора.

Обнаружение Local IP address маршрутизатора полезно когда:

- Определение, что IP-адрес ввести на Строке адреса web-браузера при доступе к интернет-странице по настройке маршрутизатора.

- Присвоение Статического IP - адреса на компьютере для определения что диапазон IP и Шлюз по умолчанию для присвоения компьютера.

Для обнаружения Local IP address маршрутизатора Cisco для малого бизнеса выполните эти шаги:

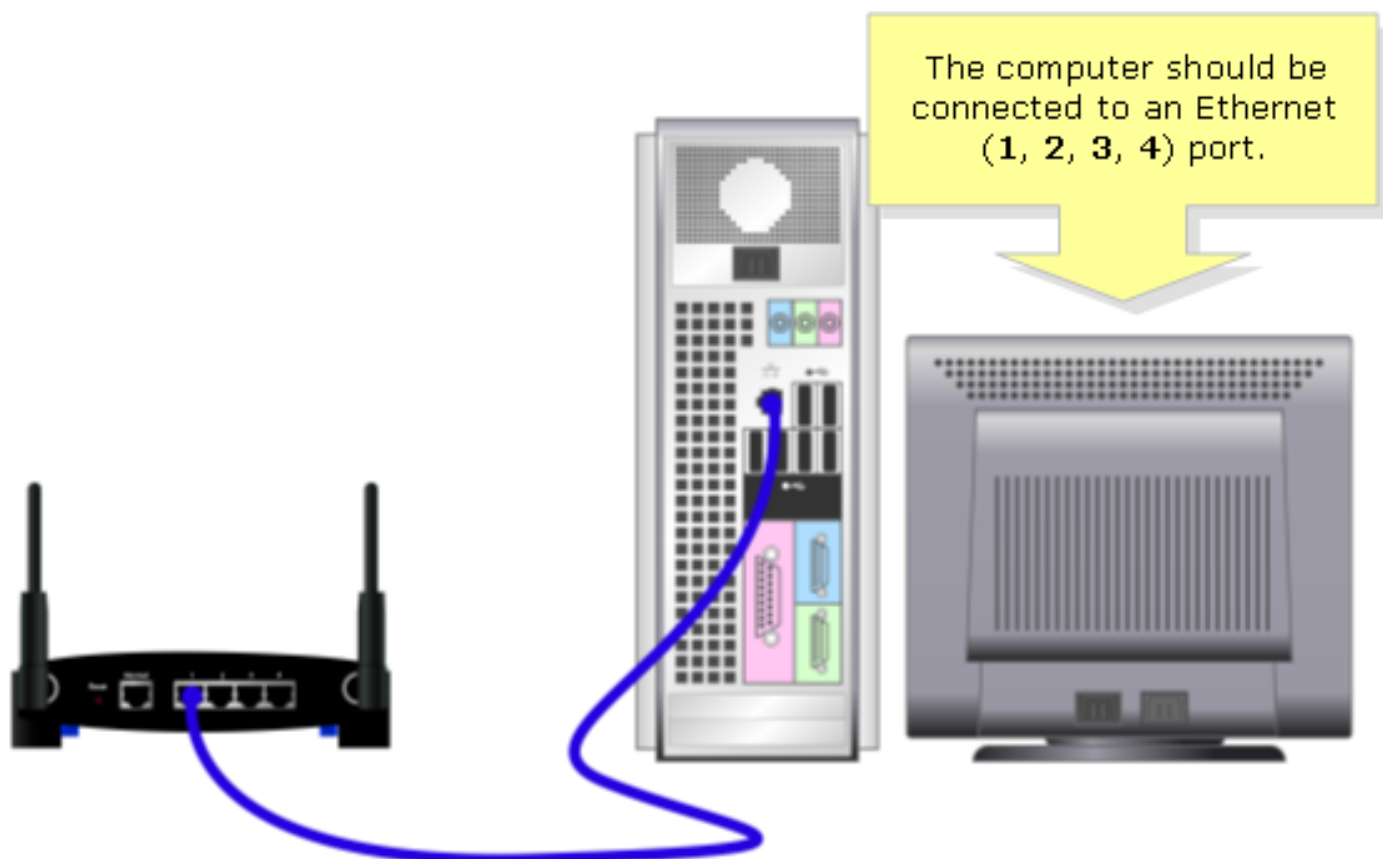
- Подключите компьютер с маршрутизатором

- Проверьте, установлен ли Компьютер в DHCP

- Проверьте IP-адрес маршрутизатора

Подключите компьютер с маршрутизатором

Соедините компьютер к любому из Портов Ethernet на маршрутизаторе тогда завершают эти оставшиеся действия.



Проверьте, установлен ли Компьютер в DHCP?

Для получения IP-адреса автоматически, проверьте свойства TCP/IP Адаптера ethernet, установленного на компьютере.

Проверьте IP-адрес маршрутизатора

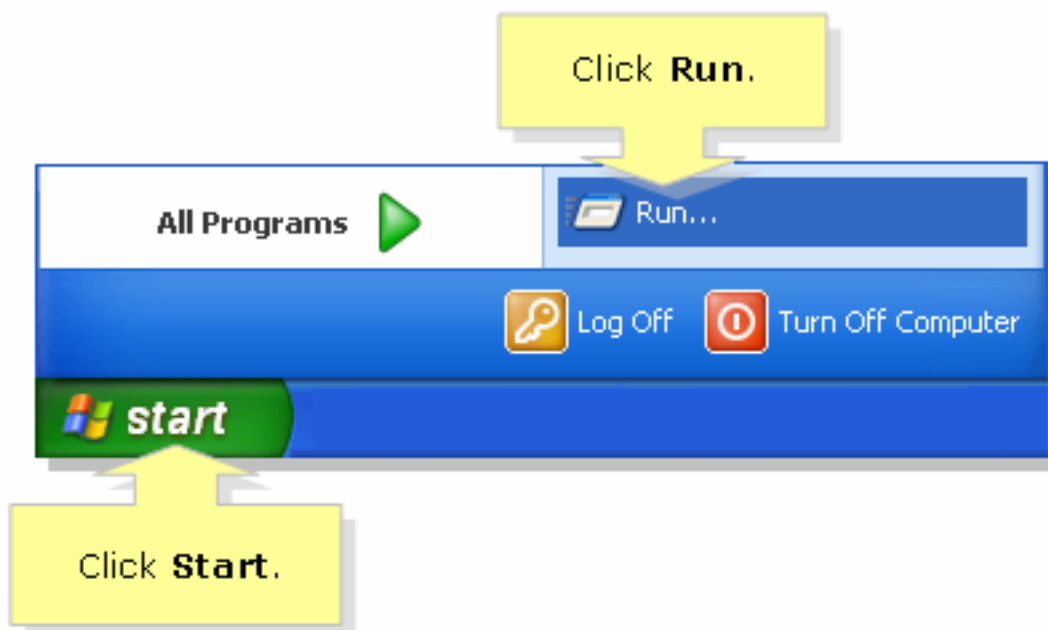
Для обнаружения Local IP address маршрутизатора Cisco для малого бизнеса проверьте параметры настройки IP компьютера. Для инструкций выполните эти шаги.

Примечание: Чтобы проверить, что IP-адрес ПК с помощью Windows 98 или ME, [щелкает здесь](#).

Windows 2000/XP

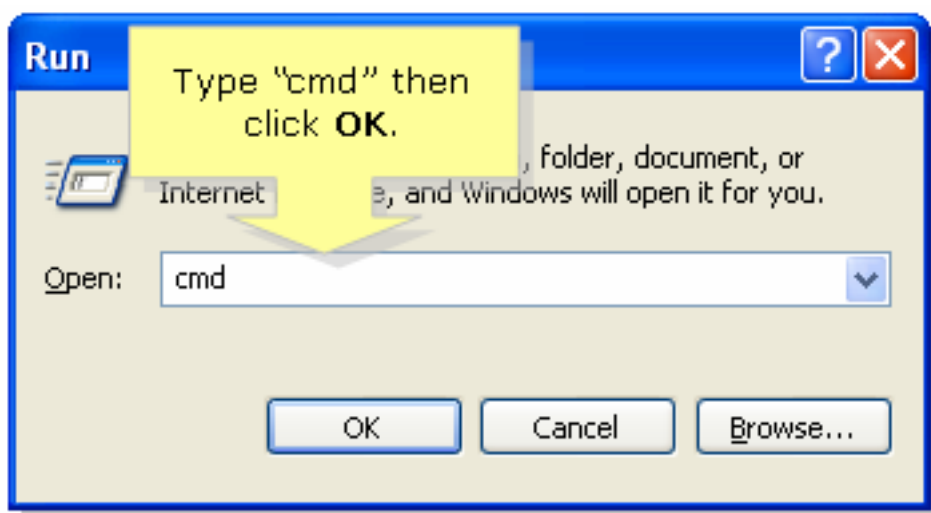
Шаг 1:

Нажмите Start> Run.



Шаг 2:

Когда окно **Run** откроется, введите "cmd" в **Поле Open** и нажмите **OK**.

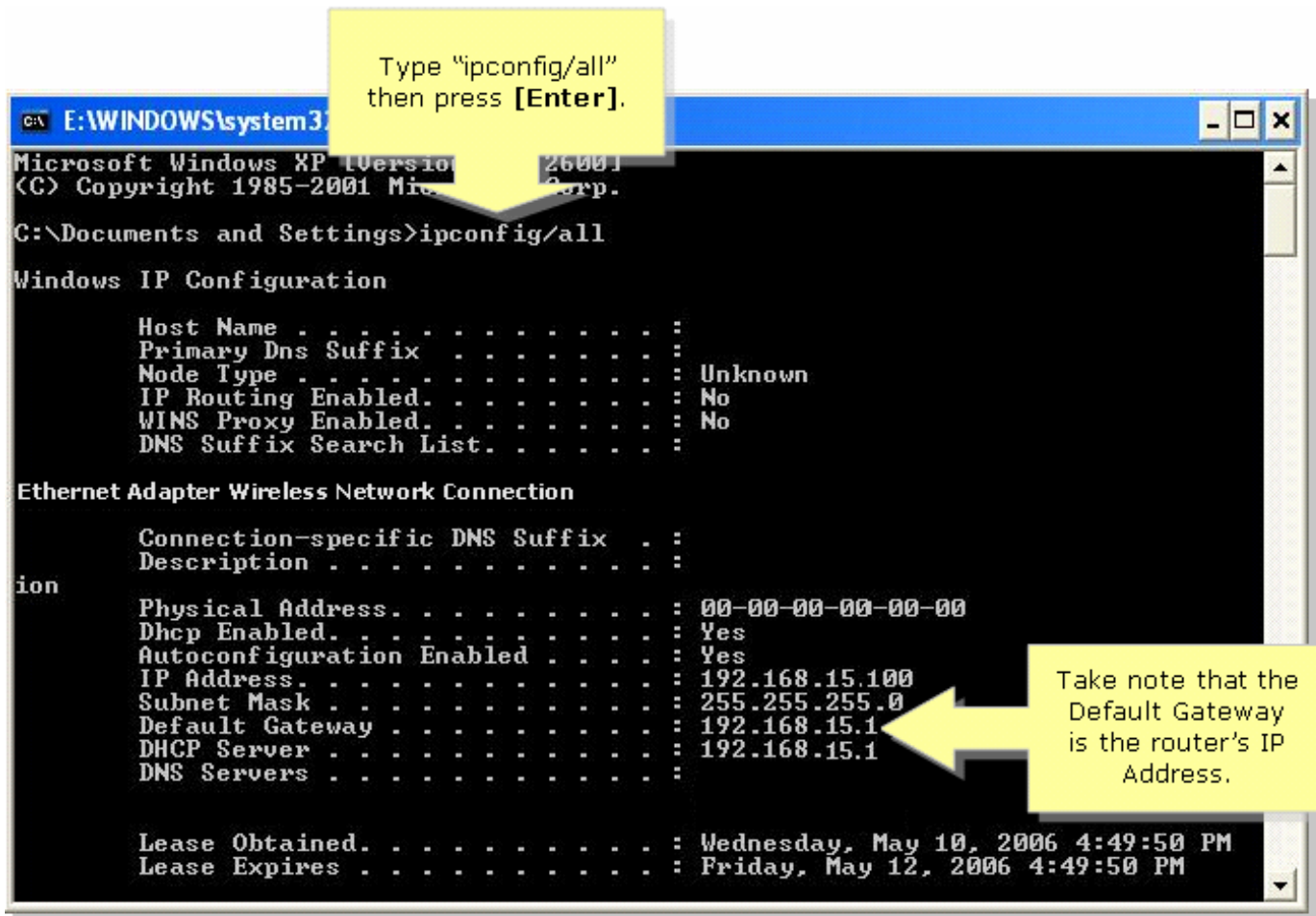


Шаг 3:

Когда **Приглашение MS DOS** появится, введите "ipconfig/весь" и нажмите **[Enter]**.

Шаг 4. :

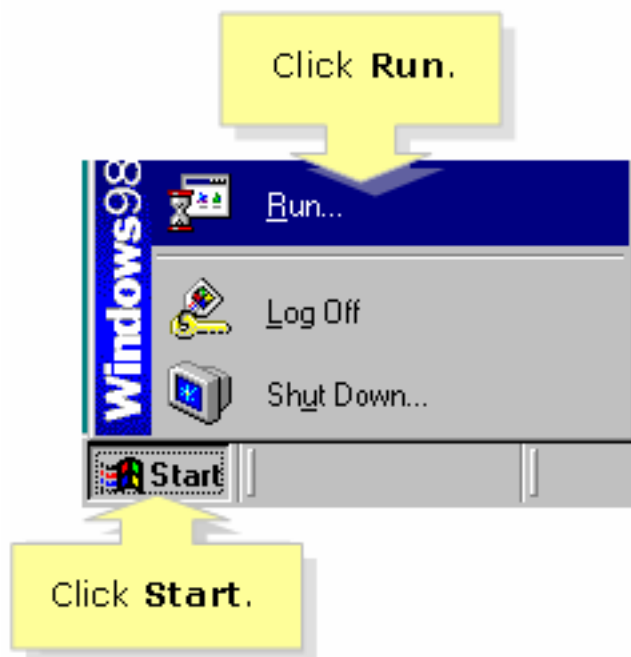
Обратите внимание на то, что **Шлюзом по умолчанию** является **Local IP Address** вашего маршрутизатора.



Windows 98 / ME

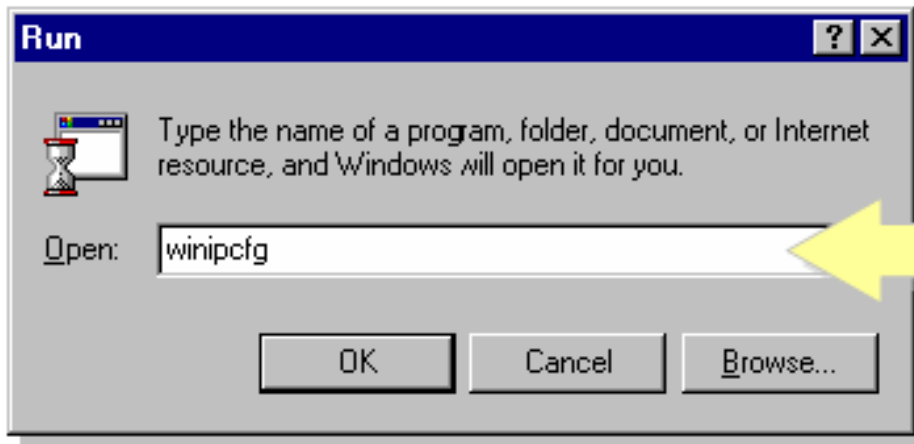
Шаг 1:

Нажмите **Start** > **Run**. Появляется окно, подобное Шагу 2.



Шаг 2:

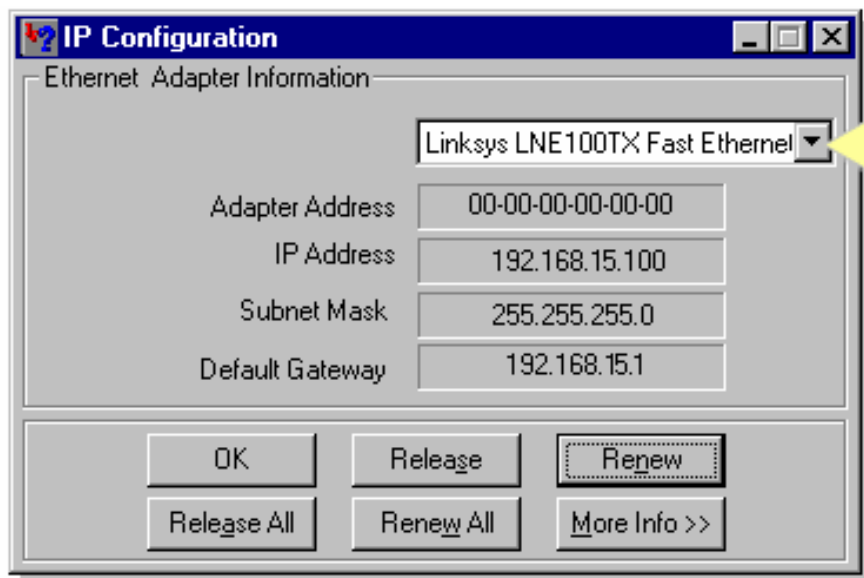
Когда окно **Run** появится, введите "winipcfg" в **Поле Open** и нажмите **ОК**.



Type "winipcfg" then click **OK**.

Шаг 3:

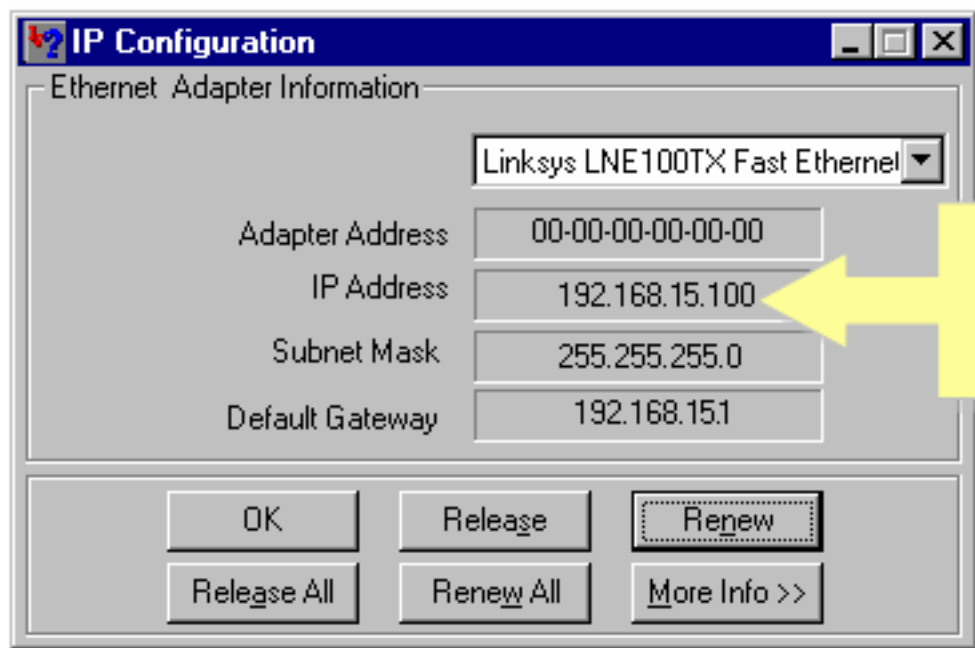
Когда окно **IP Configuration** появляется, выберите Network Adapter, который ПК использует от раскрывающегося меню.



Select your **Network Adapter** from the drop-down menu.

Шаг 4. :

Обратите внимание на то, что **Шлюзом по умолчанию** будет **Local IP Address** вашего маршрутизатора.



Дополнительные сведения

- [Cisco Systems – техническая поддержка и документация](#)