

# Номеронабиратель SIP UCCE нет тонового соединения выходит

## Содержание

[Введение](#)

[Предварительные условия](#)

[Требования](#)

[Используемые компоненты](#)

[Проблема](#)

[Решение](#)

## Введение

Этот документ описывает одну из наиболее распространенных причин Cisco Unified Contact Center Enterprise (UCCE) вызовы номеронабирателя Протокола SIP отказать с кодом ошибки 6 (Код ошибки = 6).

## Предварительные условия

### Требования

Компания Cisco рекомендует предварительно ознакомиться со следующими предметами:

- Cisco Unified Contact Center Enterprise (UCCE) номеронабиратель протокола SIP выпуска 8. X
- Шлюзы Cisco IOS
- Cisco SIP Proxy Server

### Используемые компоненты

Сведения, содержащиеся в этом документе, касаются следующих версий программного обеспечения:

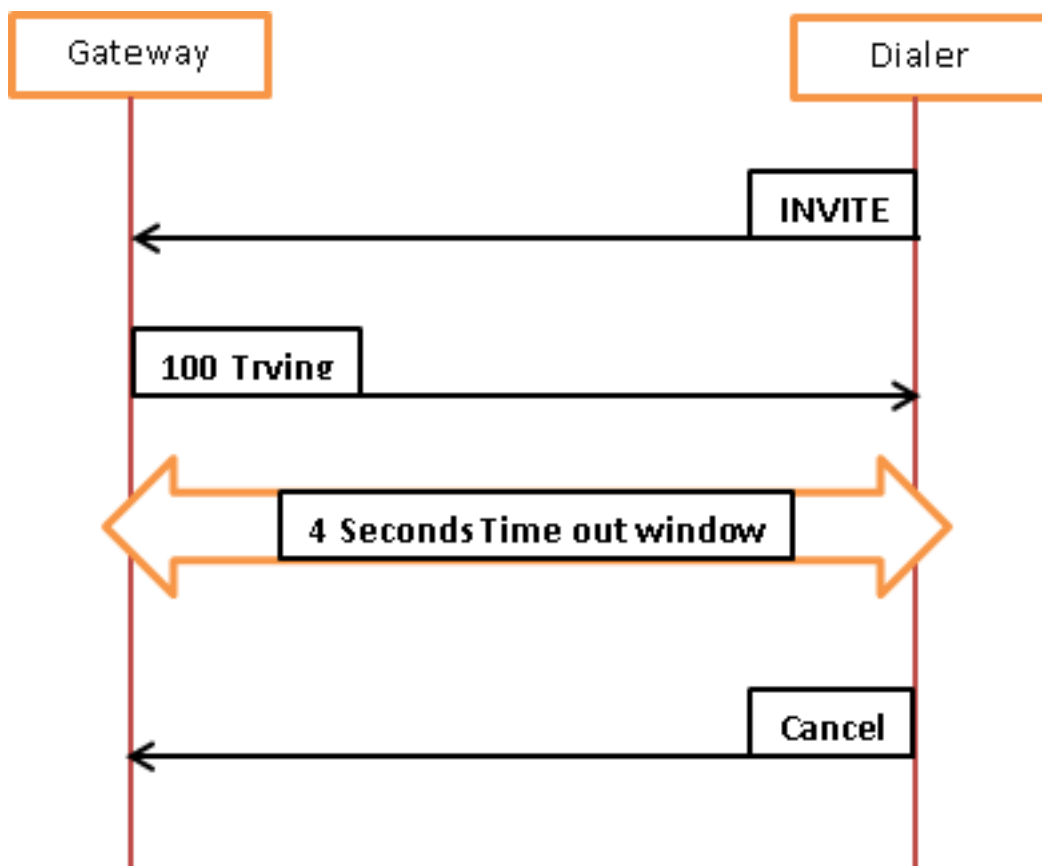
- Cisco Unified Contact Center Enterprise (UCCE) выпуск 8. X
- Шлюзы Cisco IOS с версией программного обеспечения Cisco IOS 15.1 (x) T

## Проблема

Номеронабиратель SIP отменяет вызовы с кодом ошибки 6 (6 [NO\_DIALTONE]). Этот код

ошибки указывает нет тонового соединения проблема.

Для этой проблемы трассировки номеронабирателя показывают этот поток:



Вот описание потока:

- **Номеронабиратель выбирает порт и набирает запись клиента.**

14:44:21:669 Трассировка номеронабирателя-baDialer: (IVR)---> Набор номера, телефон: [91XXXXXXXXXX], порт: 006, кольцевой таймаут: 32, состояние: PORT\_DEVICE\_ATTRIB

- **Пригласите передается, и шлюз подтверждает приглашение с 100 сообщениями Попытки.**

14:44:21:778: <-Передаваемый  
INVITE SIP/2.0 sip:91XXXXXXXXXX@X.X.X.X  
Через: SIP/2.0/; branch=z9hG4bK-d8754z-7f1a8263b4182a32-1---d8754z-; rport

14:44:21:794-> полученный  
SIP/2.0 100 Попыток  
Через: SIP/2.0/UDP X.X.X.X:58800; branch=z9hG4bK-d8754z-7f1a8263b4182a32-1---d8754z-;  
rport

- **Номеронабиратель ждет 4 секунды шлюза для ответа 183 сообщениями о прогрессе сеанса. Если это не получает ответа в на этот раз кадре, это передает Запрос отмены и отбрасывает вызов.**

14:44:25:669 <---Отмена  
ОТМЕНИТЕ SIP/2.0 sip:91XXXXXXXXXX@X.X.X.X  
Через: SIP/2.0/; branch=z9hG4bK-d8754z-7f1a8263b4182a32-1---d8754z-; rport

Метки времени трассировки показывают, что по умолчанию номеронабиратель ждет 4

секунды шлюза для ответа назад 183 сообщениями о прогрессе сеанса.

## Решение

В большинстве случаев задержка в Общей коммутируемой сети телефонии (PSTN), где требуется больше чем 4 секунды для сети PSTN, чтобы найти номер и ответить назад на шлюз.

Один способ решить этот вопрос состоит в том, чтобы увеличить окно таймаута номеронабирателя. Это достигнуто увеличением значения ключа реестра TimeToWaitForIPDialTone.

Вот путь к ключу реестра:

Системы HKEY\_LOCAL\_MACHINE\SOFTWARE\Cisco, Inc.\ICM \<экземпляр> \Dialer

### Примечания:

- Этот ключ реестра находится на Номеронабирателе.
- После тонкой настройки номеронабирателя значения регистра должен быть перезапущен.
- Cisco рекомендует увеличить стоимость в интервалах 6, 8, или 10-секундный, но не выше этого предела.