

Jabber для Windows FAQ: Каковы определения кодов ошибки, полученных в Jabber для Windows?

Содержание

[Введение](#)

[Предварительные условия](#)

[Требования](#)

[Используемые компоненты](#)

[Каковы определения кодов ошибки, полученных в Cisco Jabber для Windows?](#)

[Идентификаторы сервиса](#)

[Работа системы \(идентификатор сервиса 1000\) коды ошибки](#)

[Свяжитесь с сервисом \(идентификатор сервиса 1100\) коды ошибки](#)

[Сервис IM \(идентификатор сервиса 1200\) коды ошибки](#)

Введение

Этот документ описывает коды ошибки, полученные в Ошибочном Окне Cisco Jabber для Windows, и также предоставляет описания кода ошибки.

Предварительные условия

Требования

Cisco рекомендует ознакомиться с Cisco Jabber для Windows.

Используемые компоненты

Сведения в этом документе основываются на Cisco Jabber для Версий Windows 9.1.x и 9.2.x.

Сведения, представленные в этом документе, были получены от устройств, работающих в специальной лабораторной среде. Все устройства, описанные в этом документе, были запущены с чистой (стандартной) конфигурацией. В рабочей сети необходимо изучить потенциальное воздействие всех команд до их использования.

Каковы определения кодов ошибки, полученных в Cisco Jabber для Windows?

Cisco Jabber для кодов ошибки Windows отображен в этом формате:

<service-id>:<error-code>

Идентификаторы сервиса

Эта таблица показывает другие Идентификаторы сервиса, названия и описания:

Идентификатор службы	Имя сервиса	Описание
1000	Работа системы	Это - основной сервис Jabber, который запускает все другие сервисы и организует процесс регистрации в системе.
1100	Свяжитесь с сервисом	Этот сервис ответственен за все разрешение контакта и поиск. Этот сервис ответственен за все
1200	Мгновенное сообщение (IM) и Сервис Присутствия	присутствие и сервисы IM, а также присутствие (основная) аутентификация.

Всему трем сервисам можно было привязать коды ошибки к ним, которые появляются как вторая часть кода ошибки. Вот некоторые примеры других кодов ошибки для каждого Идентификатора сервиса.

Работа системы (идентификатор сервиса 1000) коды ошибки

Код ошибки	Описание
1	Неизвестный
2	Неспособный запустить набор функций (IM, Контакты, Телефония, Голосовая почта, История)

Свяжитесь с сервисом (идентификатор сервиса 1100) коды ошибки

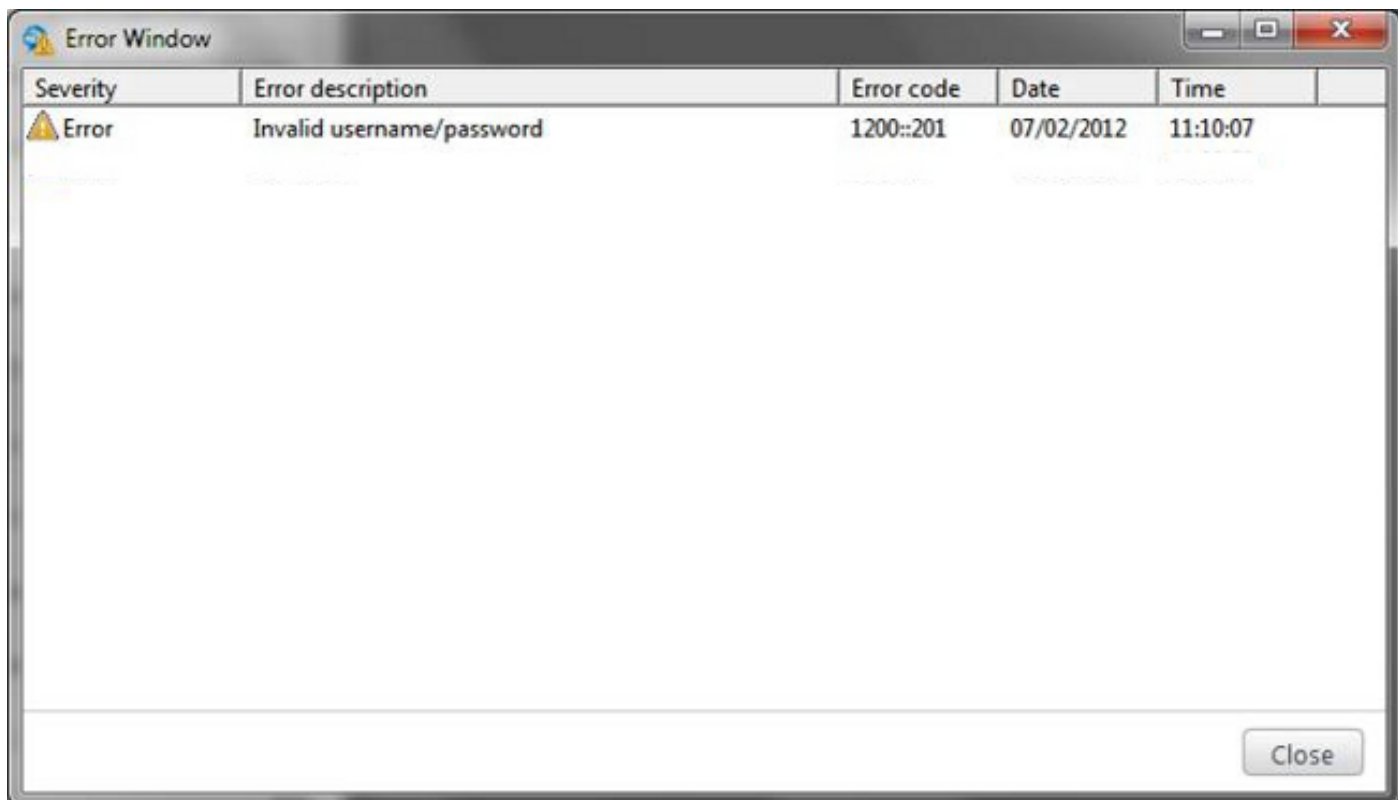
Код ошибки	Описание
1	Неизвестный
2	Добавьте подведенный контакт
3	Определите дружественное подведенное имя
4	Удалите подведенный контакт
5	Добавьте подведенную группу

6	Удалите подведенную группу
7	Добавьте, что размер контактной группы превысил
8	Добавьте, что размер списка контактов превысил (общее количество # контакты = 1000, общее количество # контакты на группу = 600)
9	Контакт перемещения отказал
10	Добавьте подведенную группу предприятия
11	Удалите подведенную группу предприятия

Сервис IM (идентификатор сервиса 1200) коды ошибки

Код ошибки	Описание ошибки
1	Неизвестный
200	Неизвестная ошибка входа в систему
201	Ошибка проверки подлинности
202	Внутренняя ошибка сервера
203	Учетная запись истекла
204	Требуемое обновление
205	Отмененный SignOn
206	Блокированная учетная запись
207	Неактивная учетная запись
208	Неспособный соединиться с сервером
300	Таймаут SignOn
301	Имя пользователя, не указанное
302	Пароль, не указанный
303	Сервер, не указанный
304	Отказавший процесс SignOn
400	Таймаут SignOff
401	Сбой запроса SignOff
402	Сбой ShutDown
403	Отказавший запуск сервиса присутствия

Как пример, если вы видите **1200:: 201** в ошибочном окне, существует проблема аутентификации (на основе кодов ошибки, ранее описанных):



1200 обращается к IM и Сервису Присутствия, и эти 201 обращаются к ошибке проверки подлинности.