

Jabber для Windows MSI Transformation, отказывающегося через Orca MS

Содержание

[Введение](#)

[Предварительные условия](#)

[Требования](#)

[Используемые компоненты](#)

[Проблема: Microsoft Orca, чтобы отредактировать MSI и добавить файл конфигурации производит ошибку.](#)

[Решение](#)

[Дополнительные сведения](#)

Введение

Когда Cisco Jabber для файла Windows MSI Installer преобразован с использованием Microsoft Orca, этот документ описывает процесс для устранения проблем сообщения об ошибках, полученного.

Предварительные условия

Требования

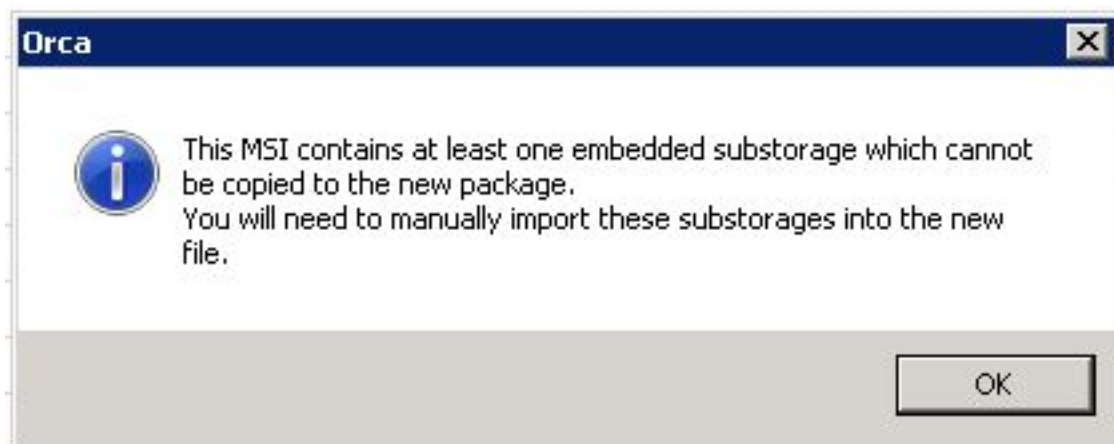
Cisco рекомендует ознакомиться с Microsoft Orca.

Используемые компоненты

Настоящий документ не имеет жесткой привязки к каким-либо конкретным версиям программного обеспечения и оборудования.

Проблема: Microsoft Orca, чтобы отредактировать MSI и добавить файл конфигурации производит ошибку.

Пользователь получает сообщение об ошибках "Этот MSI, содержит по крайней мере одно встроенное подхранилище, которое не может быть скопировано к новому пакету. Необходимо будет вручную импортировать эти подхранилища в новый файл".



Когда определенные компоненты (в MSI и Orca MS) не в состоянии переместить эти компоненты с использованием **Сохранения как**, эта проблема происходит.

Решение

1. Создайте копию файла MSI Jabber и переименуйте его к любому названию, которого вы желаете.
2. Orca запуска и открытый переименованный файл. Прокрутите вниз и нажмите таблицу **Свойства** под столбцом Tables на левой части. Как только таблица Свойства загружается на правой части, щелкните правой кнопкой мыши, **Добавляет строка**. Можно также использовать **CTRL-R**.
3. В окне Add Row введите значения, перечисленные в "раздел" Свойств Установщика Cisco Jabber для Windows 9.2.x Installation and Configuration Guide.
4. Сохраните файл с использованием **опция SAVE ONLY**.
5. Закройте файл в ORCA.
6. Теперь можно успешно развернуть этот файл индивидуально или через менеджмент Групповой политики.

Дополнительные сведения

- [Cisco Jabber для Windows 9.2.x Installation and Configuration Guide](#)
- [Cisco Systems – техническая поддержка и документация](#)