

# Jabber для Windows Unable для запроса LDAP с модифицированным основным фильтром

## Содержание

[Введение](#)

[Предварительные условия](#)

[Требования](#)

[Используемые компоненты](#)

[Проблема](#)

[Решение](#)

[Дополнительные сведения](#)

## Введение

Этот документ описывает, как исправить проблему поиска Протокола LDAP с пользовательским основным фильтром для Cisco Jabber для Windows.

## Предварительные условия

### Требования

Cisco рекомендует ознакомиться с Cisco Jabber для Windows.

### Используемые компоненты

Сведения в этом документе основываются на Cisco Jabber для Windows.

Сведения, представленные в этом документе, были получены от устройств, работающих в специальной лабораторной среде. Все устройства, описанные в этом документе, были запущены с чистой (стандартной) конфигурацией. В рабочей сети необходимо изучить потенциальное воздействие всех команд до их использования.

## Проблема

Когда атрибут, такой как `employeeID s`, добавленный в `BaseFilter`, заданном в файле `jabber-config.xml`, никакие результаты не найдены даже при том, что у пользователей есть этот атрибут, заполненный в Active Directory (AD). Когда основной фильтр создан без этого

атрибута, это работает, как разработано.

При использовании ldr.exe для запроса LDAP, фильтр с этим атрибутом работает, как разработано.

## Пример

Этот код работает:

```
<BaseFilter>(&amp;(objectclass=user)(objectcategory=person)
(!UserAccountControl:1.2.840.113556.1.4.803:=2)</BaseFilter>
```

Если вы добавляете (employeeid = \*), это отказывает:

```
<BaseFilter>(&amp;(employeeid=*)(objectclass=user)
(objectcategory=person)(!UserAccountControl:1.2.840.113556.1.4.803:=2)</BaseFilter>
```

## Решение

Jabber для Windows может соединиться с контроллером домена (порт TCP 389 или защитите 636) или глобальный каталог (порт TCP 3268, или защитите 3269). Это управляется параметром ConnectionType в файле jabber-config.xml где 0 = глобальный каталог (значение по умолчанию) и 1 = контроллер домена.

Если вы соединяетесь с глобальным каталогом, необходимо гарантировать, что весь набор атрибутов в фильтре LDAP распространяется к глобальному каталогу. Если один атрибут от фильтра LDAP не присутствует в глобальном каталоге, запрос на поиск, который использует этот фильтр, не возвращает результатов. По умолчанию только подмножество атрибутов распространяется к глобальному каталогу. Один из этих атрибутов, который не распространяется по умолчанию, является employeeID.

### Решение 1: Domain controller

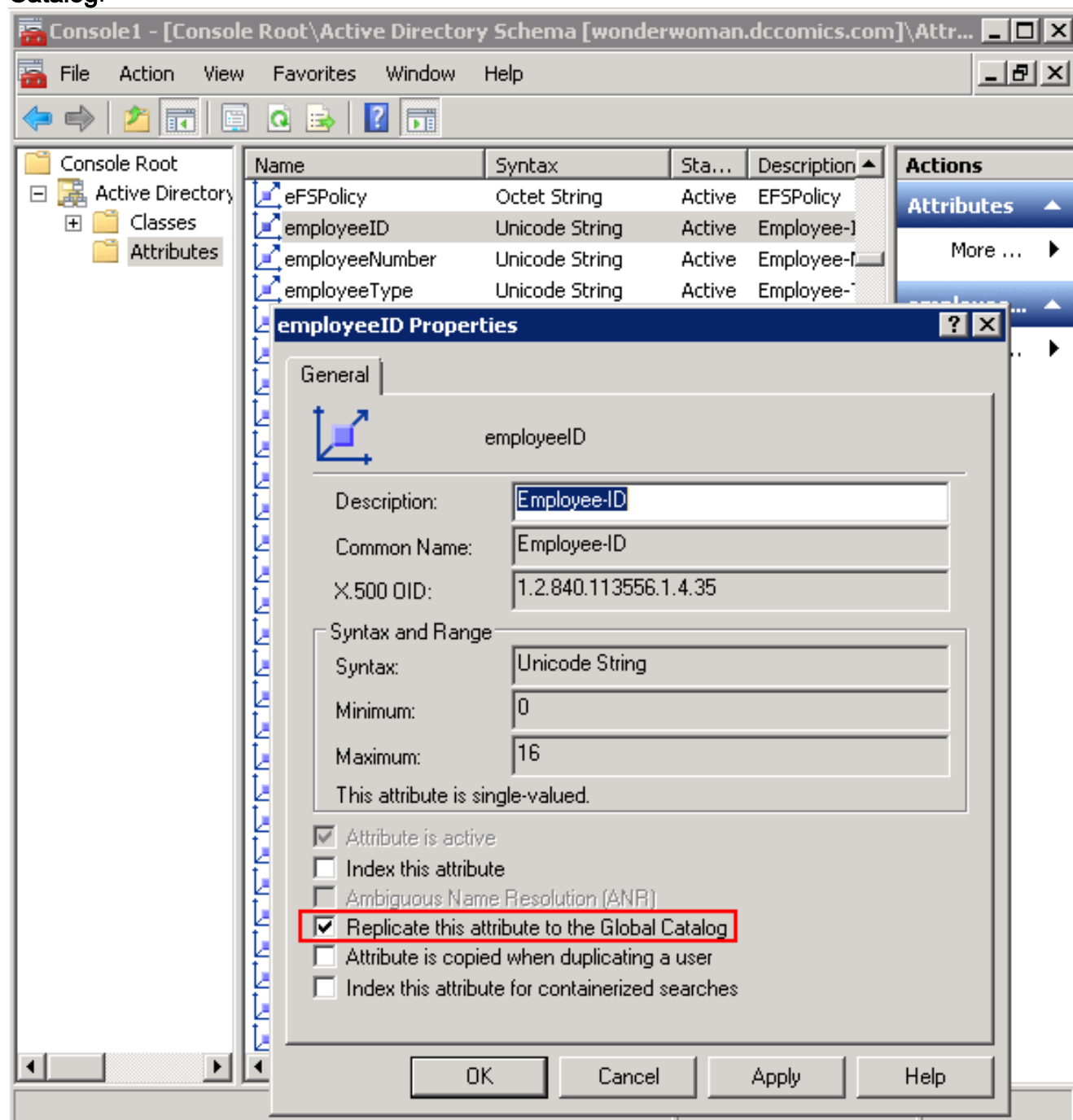
Jabber точки к контроллеру домена вместо глобального каталога (в вашем файле jabber-config.xml, набор параметр каталога ConnectionType к 1 вместо 0). Это не рекомендуется, поскольку производительность контроллера домена медленнее по сравнению с глобальным каталогом, таким образом, она приводит к более плохой производительности клиента Jabber.

### Решение 2: Глобальный каталог

Реплицируйте необходимый атрибут (employeeID) в серверы глобальных каталогов в вашей AD среде. Согласуйте со своим AD администратором, чтобы проверить, что это будет обновлено. Для выполнения этого изменения пойдите контроллер домена с правами администратора схемы:

1. Перейдите к **MMC>, Файл> Добавляет/удаляет, что схема> Добавляет Схему Active Directory**.
2. В левой панели откройте папку **Attributes**.
3. Щелкните правой кнопкой мыши атрибут (employeeID).
4. В (employeeID) Окне свойств проверьте **Реплицирование этого атрибута** к флажку

## Global Catalog.



## Дополнительные сведения

- [Cisco Jabber для параметров каталога Windows](#)
- [Cisco Systems – техническая поддержка и документация](#)