

# Зависание WebView - java.lang.OutOfMemoryError

## Содержание

[Введение](#)

[Предварительные условия](#)

[Требования](#)

[Используемые компоненты](#)

[Условные обозначения](#)

[Выявление проблемы](#)

[Решение 1](#)

[Решение 2](#)

[Решение 3](#)

[Дополнительные сведения](#)

## Введение

Этот документ обсуждает, как определить, является ли "зависнувший" сеанс WebView результатом недостаточной памяти, выделенной ServletExec (MaxHeapSize). Это также описывает, как увеличить максимальный размер кучи в параметрах настройки Виртуальной машины java (JVM). Куча - то, где находится блок памяти.

## Предварительные условия

### Требования

Компания Cisco рекомендует предварительно ознакомиться со следующими предметами:

- Среда Microsoft Windows
- Cisco Intelligent Contact Management (ICM)
- Cisco WebView
- Новый Atlanta ServletExec
- Модификация файлов свойств с использованием текстового редактора

### Используемые компоненты

Сведения, содержащиеся в данном документе, касаются следующих версий программного обеспечения и оборудования:

- ICM Cisco 4.6.2 и позже
- Новый Atlanta ServletExec 2.2 и позже

Сведения, представленные в этом документе, были получены от устройств, работающих в специальной лабораторной среде. Все устройства, описанные в этом документе, были запущены с чистой (стандартной) конфигурацией. В рабочей сети необходимо изучить потенциальное воздействие всех команд до их использования.

## Условные обозначения

[Более подробную информацию о применяемых в документе обозначениях см. в описании условных обозначений, используемых в технической документации Cisco.](#)

## Выявление проблемы

В случае "зависнувшего" сеанса WebView анализ журналов ServletExec указывает, является ли сбой отнесенным ServletExec или нет. Название журнала является **Servlet.log**. По умолчанию этот журнал находится в рамках каталога c:\Program Files\New Atlanta\ServletExec ISAPI\Servlet Logs.

Если журнал **ServletExec** показывает постоянное сообщение `java.lang.OutOfMemoryError`, это - хорошая индикация, что недостаточная память выделена **ServletExec**, который заставляет сеанс WebView становиться безразличным.

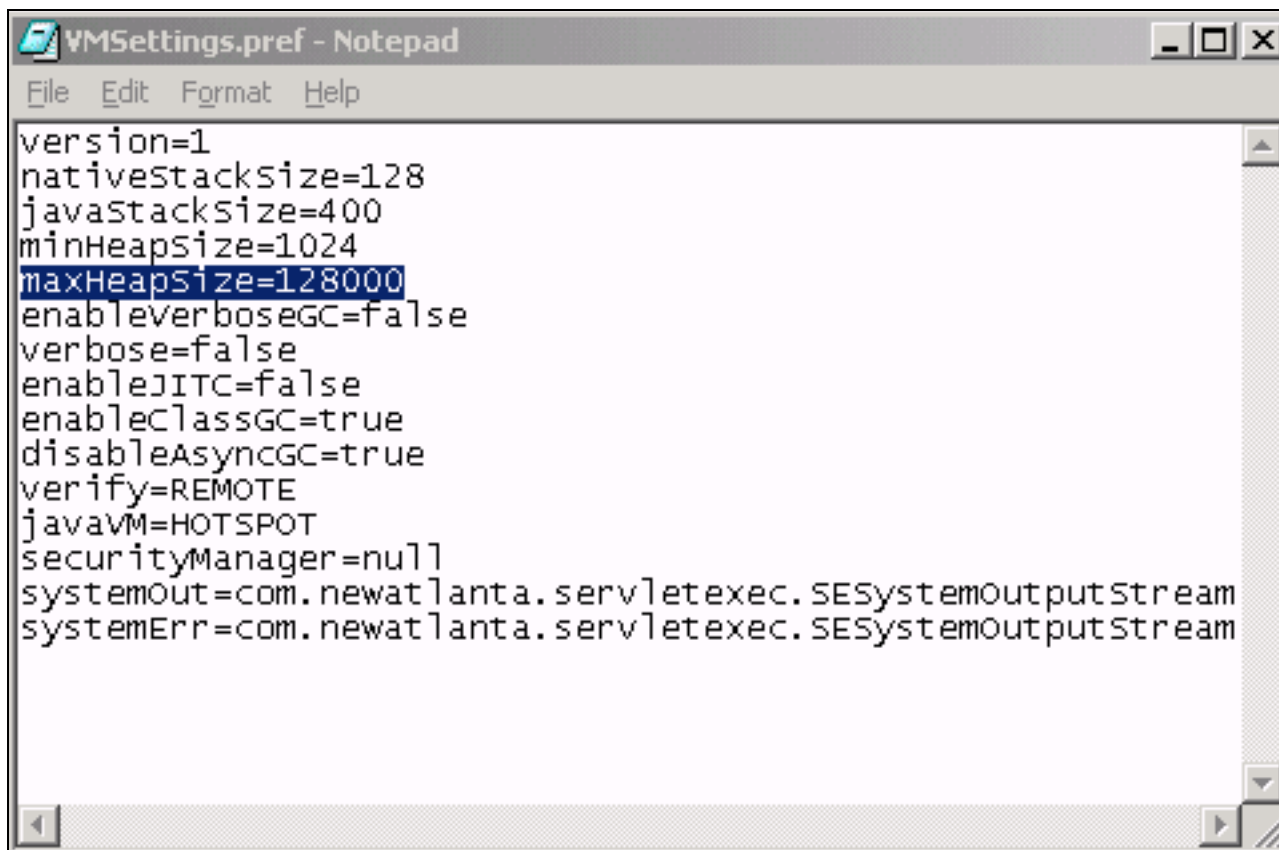
```
[Wed Nov 27 07:35:33 PST 2002] JSP10Servlet: error page
could not be sent because some data
[Wed Nov 27 07:35:33 PST 2002] JSP10Servlet: has already been
sent to the client.
[Wed Nov 27 07:35:33 PST 2002] java.lang.OutOfMemoryError [Wed Nov 27 07:35:33 PST 2002] <<no
stack trace available>> [Wed Nov 27 07:42:20 PST 2002] JSP10Servlet: error page could not be
sent because some data [Wed Nov 27 07:42:20 PST 2002] JSP10Servlet: has already been sent to the
client. [Wed Nov 27 07:42:20 PST 2002] java.lang.OutOfMemoryError [Wed Nov 27 07:42:20 PST 2002]
<<no stack trace available>> [Wed Nov 27 08:08:07 PST 2002] JSP10Servlet: error page could not
be sent because some data [Wed Nov 27 08:08:07 PST 2002] JSP10Servlet: has already been sent to
the client. [Wed Nov 27 08:08:07 PST 2002] java.lang.OutOfMemoryError [Wed Nov 27 08:08:07 PST
2002] <<no stack trace available>> [Wed Nov 27 08:16:30 PST 2002] JSP10Servlet: error page could
not be sent because some data [Wed Nov 27 08:16:30 PST 2002] JSP10Servlet: has already been sent
to the client. [Wed Nov 27 08:16:30 PST 2002] java.lang.OutOfMemoryError [Wed Nov 27 08:16:30
PST 2002] <<no stack trace available>> [Wed Nov 27 08:16:40 PST 2002] JSP10Servlet: error page
could not be sent because some data [Wed Nov 27 08:16:40 PST 2002] JSP10Servlet: has already
been sent to the client. [Wed Nov 27 08:16:40 PST 2002] java.lang.OutOfMemoryError [Wed Nov 27
08:16:40 PST 2002] <<no stack trace available>> [Wed Nov 27 08:27:41 PST 2002] Calling getuser
[Wed Nov 27 08:36:25 PST 2002] JSP10Servlet: error page could not be sent because some data [Wed
Nov 27 08:36:25 PST 2002] JSP10Servlet: has already been sent to the client. [Wed Nov 27
08:36:25 PST 2002] java.lang.OutOfMemoryError [Wed Nov 27 08:36:25 PST 2002] <<no stack trace
available>>
```

**Примечание:** Это значение отображено более чем две линии из-за ограничений длины.

## Решение 1

После того, как обнаружение размера кучи является проблемой, модифицируйте значение `maxHeapSize` в `VMSettings.pref` для увеличения размера кучи. [Рисунок 1](#) показывает пример.

**Рисунок 1:** `VMSettings.pref`



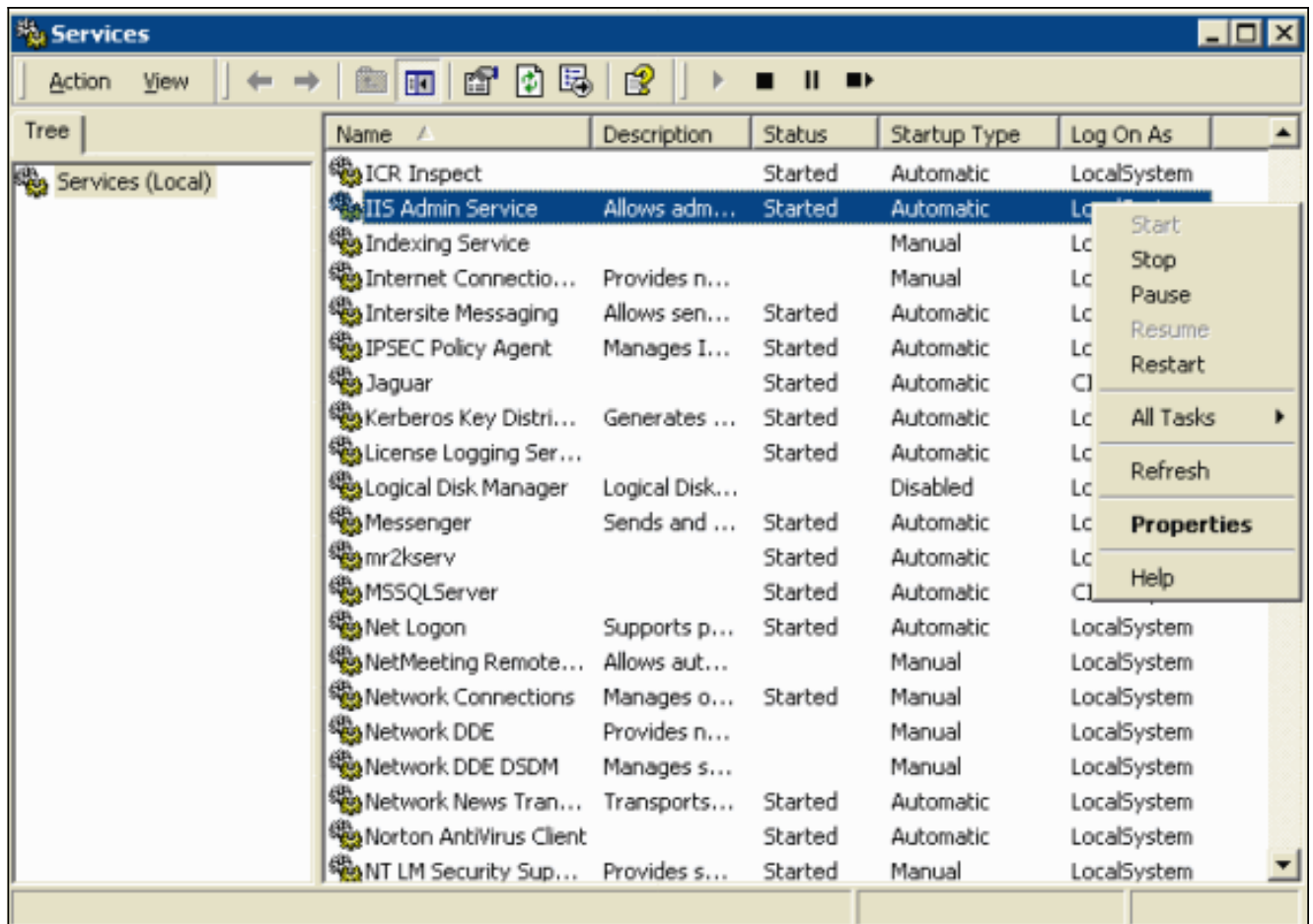
```
VMSettings.pref - Notepad
File Edit Format Help
version=1
nativeStackSize=128
javaStackSize=400
minHeapSize=1024
maxHeapSize=128000
enableVerboseGC=false
verbose=false
enableJITC=false
enableClassGC=true
disableAsyncGC=true
verify=REMOTE
javaVM=HOTSPOT
securityManager=null
systemOut=com.newatlanta.servletexec.SESystemOutputStream
systemErr=com.newatlanta.servletexec.SESystemOutputStream
```

Модуль для `maxHeapSize` находится в килобайтах. `VMSettings.pref` в `c:\Program Files\New Atlanta\ServletExec ISAPI\ServletExec Data\ directory`. Можно изменить настройки `maxHeapSize` в текстовом редакторе. Предел является доступной памятью в компьютере.

### [Если вы выполненный Microsoft Windows 2000](#)

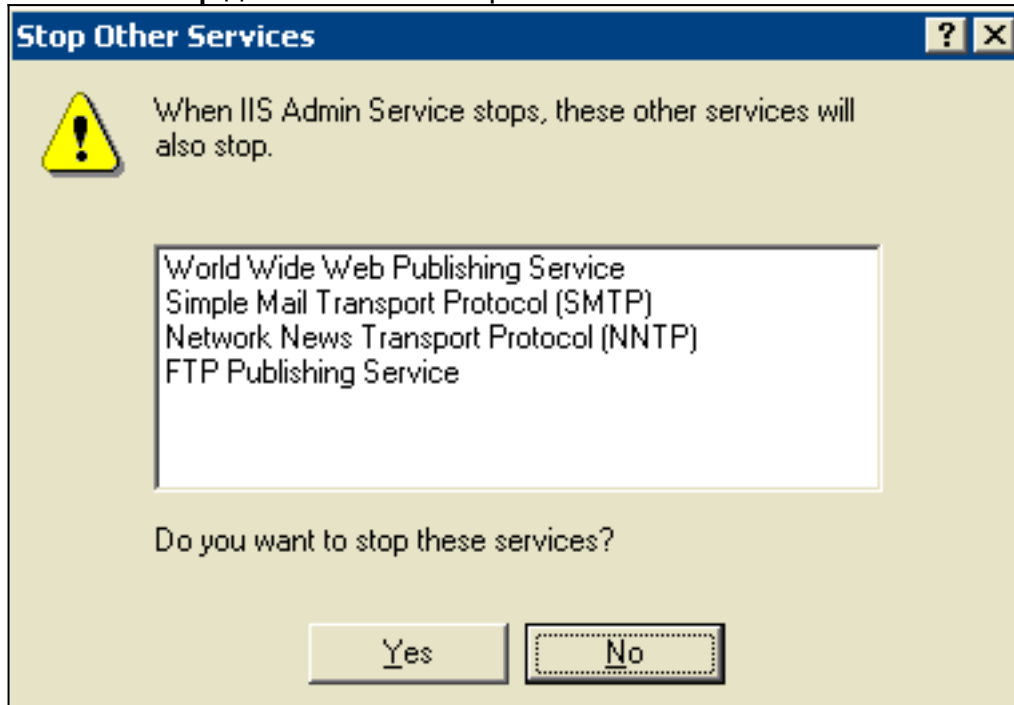
После того, как вы измените настройки `maxHeapSize`, необходимо циклически повторить сервисы Admin IIS. Выполните эти шаги для циклической работы Сервиса Admin Microsoft IIS при выполнении Microsoft Windows 2000:

1. Выберите **Start> Programs> Administrative Tools> Services> Microsoft Windows 2000.Рис. 2: Сервисы**



2. Найдите сервис **Admin IIS**.
3. Щелкните правой кнопкой мыши сервис **Admin IIS**.
4. Нажмите **Stop** для остановки Сервиса Admin IIS.

Рис. 3: Остановите другие сервисы

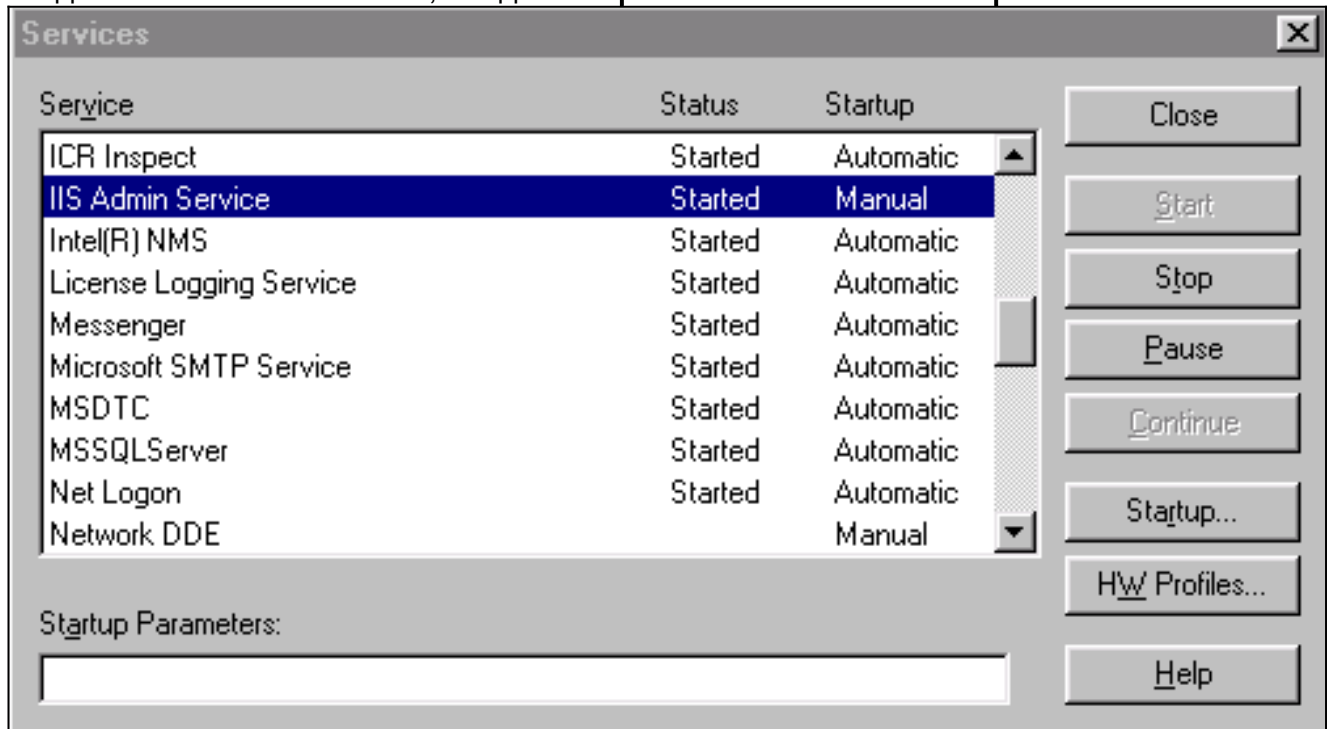


5. Окно Stop Other Service появляется, поскольку [рисунок 3](#) показывает.
6. Нажмите кнопку **YES**.
7. Как только Сервис Admin IIS останавливается, нажмите **Start** для начала Сервиса Admin IIS.
8. Запустите все другие сервисы, поскольку [рисунок 3](#) показывает.

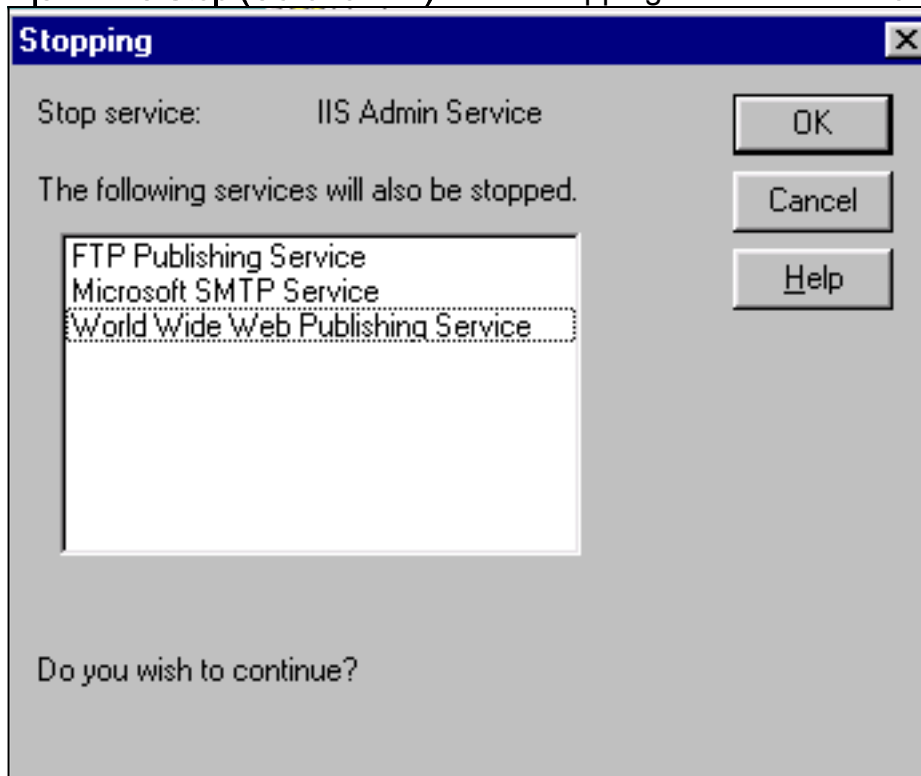
## Если вы выполненная Microsoft Windows NT

После того, как вы измените настройки `maxHeapSize`, они требуются, чтобы циклически повторять сервисы Admin IIS. Выполните эти шаги для циклической работы Сервиса Admin IIS при выполнении Microsoft Windows NT.

1. Выберите **Start> Settings> Control Panel> Services**.
2. Когда окно Service появится, найдите **Сервис Admin IIS**. **Рис. 4: Сервисы**



3. **Щелкните Stop (Остановить)**. Окно Stopping появляется. **Рис. 5: Остановка**



4. **Нажмите кнопку ОК**. Все связанные сервисы останавливаются.
5. **Нажмите Start** для начала Сервиса Admin IIS, как только останавливается Сервис Admin IIS.

6. Запустите все другие сервисы, поскольку [рисунок 5](#) показывает.

## Решение 2

Если сбои Приложений Рабочей станции администратора ICM и ошибка Apache Tomcat Java Memory Error - java.lang.OutOfMemoryError появляются, необходимо увеличить размер кучи Java для сервиса Tomcat. Выполните следующие действия:

1. Выберите **Start> Programs>, Apache Tomcat 5.0> Настраивает Tomcat.**
2. Нажмите вкладку **Java.**
3. Установите эти значения.  
Initial Memory Pool = 64 MB  
Maximum Memory Pool = 512 MB  
Thread Stack Size = 512 KB
4. Сервис Tomcat Apache перезапуска.

## Решение 3

Если ошибка ERROR: .OutOfMemoryError: Java heap space появляется, когда вы работаете, сеть Просматривают отчеты с большим выделенным интервалом времени, обходной путь должен выполнить отчёты в течение более коротких выделенных интервалов времени.

Эта проблема задокументирована в идентификатор ошибки Cisco [CSCtj03372 \(только зарегистрированные клиенты\)](#)

## Дополнительные сведения

- [Cisco Systems – техническая поддержка и документация](#)