

Определение объема физической памяти на рабочей станции Microsoft Windows NT/2000 Workstation

Содержание

[Введение](#)

[Предварительные условия](#)

[Требования](#)

[Используемые компоненты](#)

[Условные обозначения](#)

[Microsoft Windows NT](#)

[Microsoft Windows 2000](#)

[Дополнительные сведения](#)

Введение

Этот документ описывает, как выполнить Microsoft WinMSD для определения суммы физической памяти на Windows NT/2000 рабочая станция. WinMSD является утилитой, используемой для сбора подробных сведений о конфигурации вокруг компьютеров, которые выполняют NT/2000 Microsoft Windows.

Предварительные условия

Требования

Компания Cisco рекомендует предварительно ознакомиться со следующими предметами:

- Microsoft Windows NT Server 4.0
- Microsoft Windows 2000

Используемые компоненты

Сведения, содержащиеся в данном документе, касаются следующих версий программного обеспечения и оборудования:

- Microsoft Windows NT Server 4.0
- Microsoft Windows 2000

Сведения, представленные в этом документе, были получены от устройств, работающих в специальной лабораторной среде. Все устройства, описанные в этом документе, были запущены с чистой (стандартной) конфигурацией. В рабочей сети необходимо изучить

потенциальное воздействие всех команд до их использования.

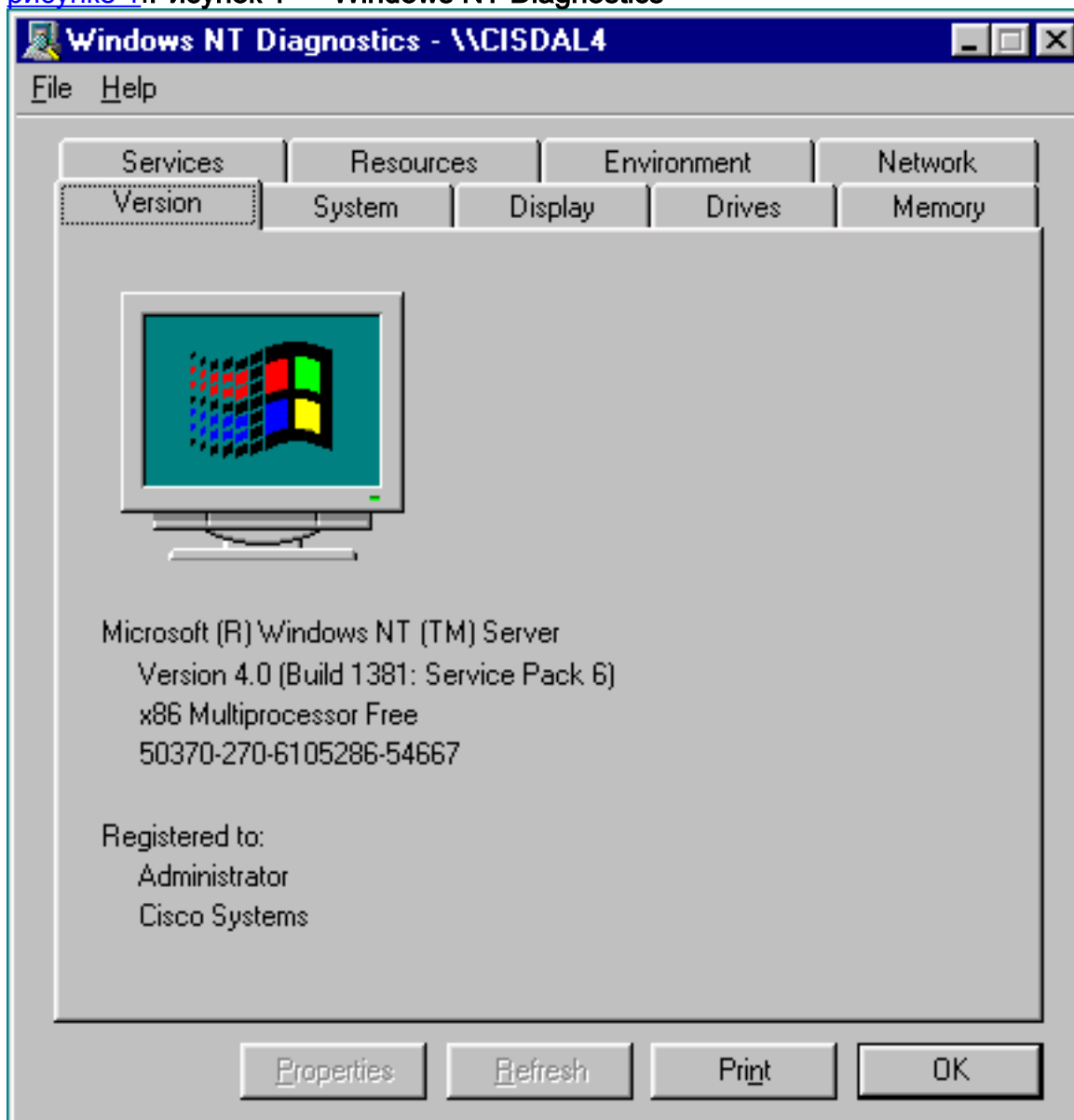
Условные обозначения

[Дополнительные сведения об условных обозначениях см. в документе Условные обозначения технических терминов Cisco.](#)

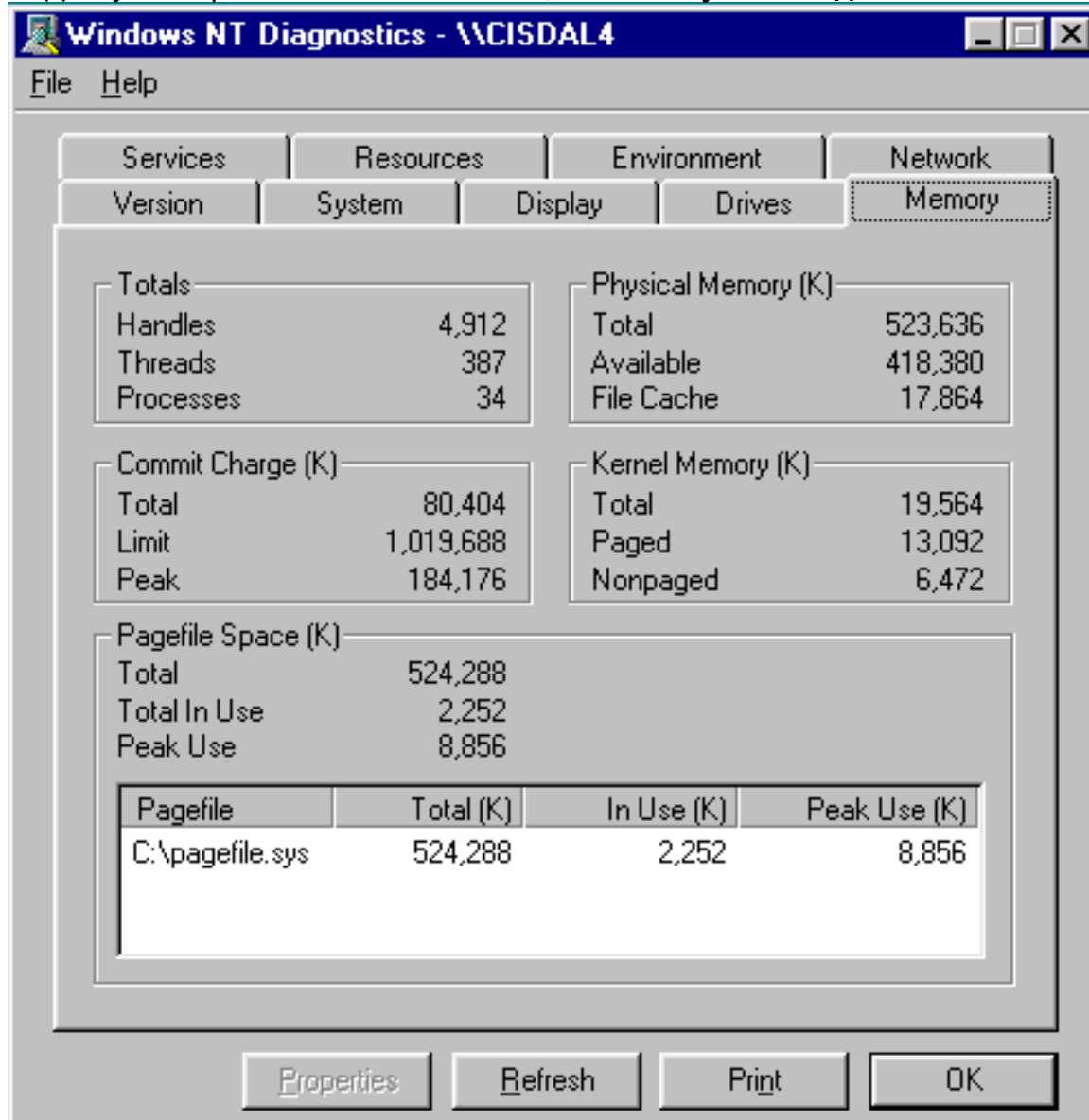
Microsoft Windows NT

Придерживайтесь этой пошаговой процедуры для определения суммы физической памяти, установленной на отдельном Cisco Intelligent Contact Management (ICM) узел в среде Windows NT:

1. В окне командной строки или от диалогового окна **Run**, введите **winmsd**.
2. **!---** Нажмите клавишу **Enter**. Окно Windows NT Diagnostics открывается, как показано на [рисунке 1](#). **Рисунок 1 — Windows NT Diagnostics**



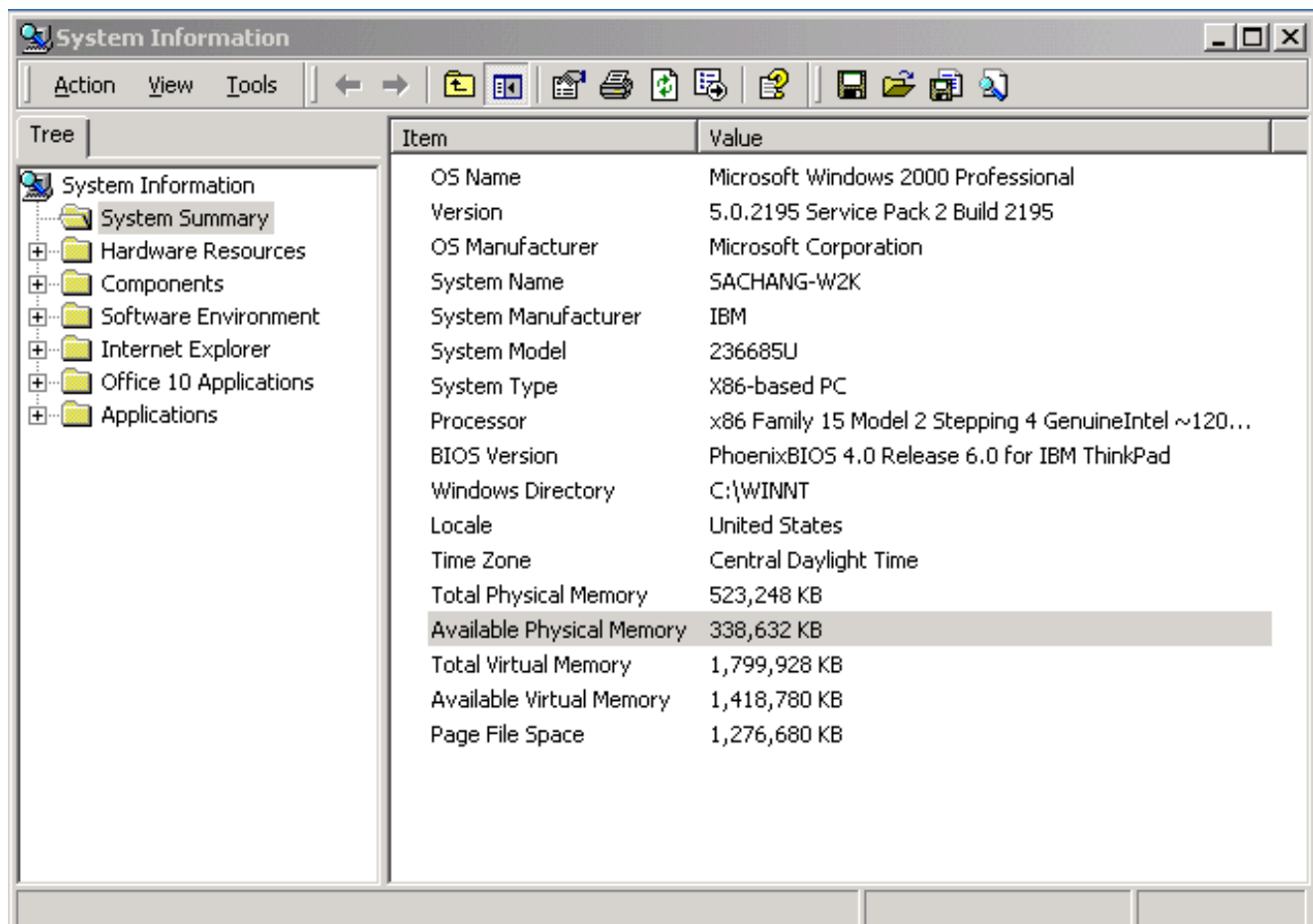
3. Нажмите **вкладку Memory**, обратитесь к [рисунку 2](#), который предоставляет вам всю информацию о принадлежности относительно памяти. Данный пример показывает, что выделение физической памяти следующие: Общая физическая память: 523,636



Microsoft Windows 2000

Эта пошаговая процедура помогает вам определять сумму физической памяти, установленной на отдельном узле ICM Cisco в среде Windows 2000:

1. В окне командной строки или от диалогового окна **Run**, введите **winmsd**.
2. Нажмите **Enter**, окно System Information открывается, [рисунок 3](#). Выделение физической памяти: Общая физическая память: 523,248 КБДоступная физическая память: 338,632 КБРисунок 3 — окно сведений о системе



Дополнительные сведения

- [Cisco Systems – техническая поддержка и документация](#)