

# Резервное копирование базы данных конфигурации ICM с помощью ICMDBA

## Содержание

[Введение](#)

[Предварительные условия](#)

[Требования](#)

[Используемые компоненты](#)

[Условные обозначения](#)

[Резервное копирование База данных конфигурации](#)

[Проверка](#)

[Дополнительные сведения](#)

## Введение

Этот документ обсуждает процедуру для выполнения резервное копирование Cisco Intelligent Contact Management (ICM) база данных конфигурации через встроенную служебную программу ICM `ICMDBA.EXE`. База данных конфигурации содержит всю конфигурацию Системы Cisco icm и включает периферийные идентификаторы, сервисы и данные сценариев. Можно выполнить эту процедуру на Системах хранения настроек и сценариев (ICM) и от Рабочих станций администраторов Дистрибьютора (AWs).

## Предварительные условия

### Требования

Корпорация Cisco рекомендует ознакомиться со следующими темами:

- Microsoft Windows NT
- Функции ICM Cisco
- База данных Microsoft SQL

### Используемые компоненты

Сведения, содержащиеся в данном документе, касаются следующих версий программного обеспечения и оборудования:

- Версия 4 Microsoft Windows NT или Windows 2000
- Cisco ICM 4.6 и позже
- Версия 6.5 Microsoft SQL Server, версия 7.0 Сервера SQL или SQL Server 2000

Сведения, представленные в этом документе, были получены от устройств, работающих в

специальной лабораторной среде. Все устройства, описанные в этом документе, были запущены с чистой (стандартной) конфигурацией. В рабочей сети необходимо изучить потенциальное воздействие всех команд до их использования.

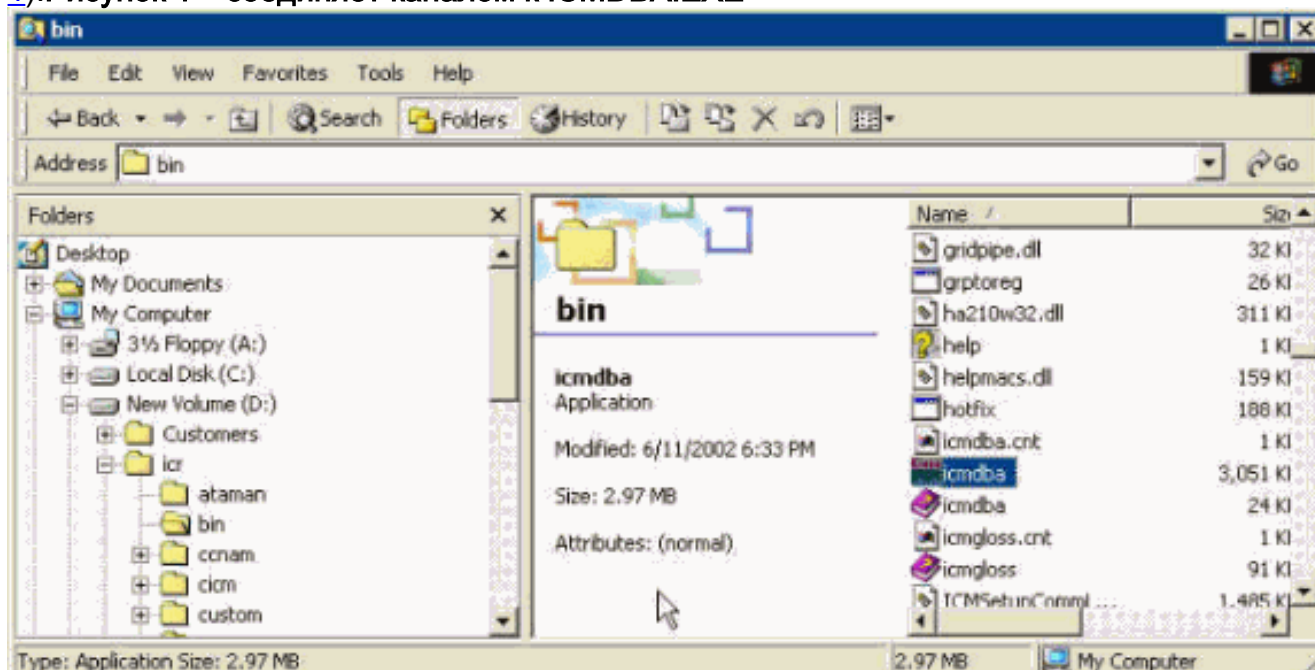
## Условные обозначения

Более подробную информацию о применяемых в документе обозначениях см. в описании условных обозначений, используемых в технической документации Cisco.

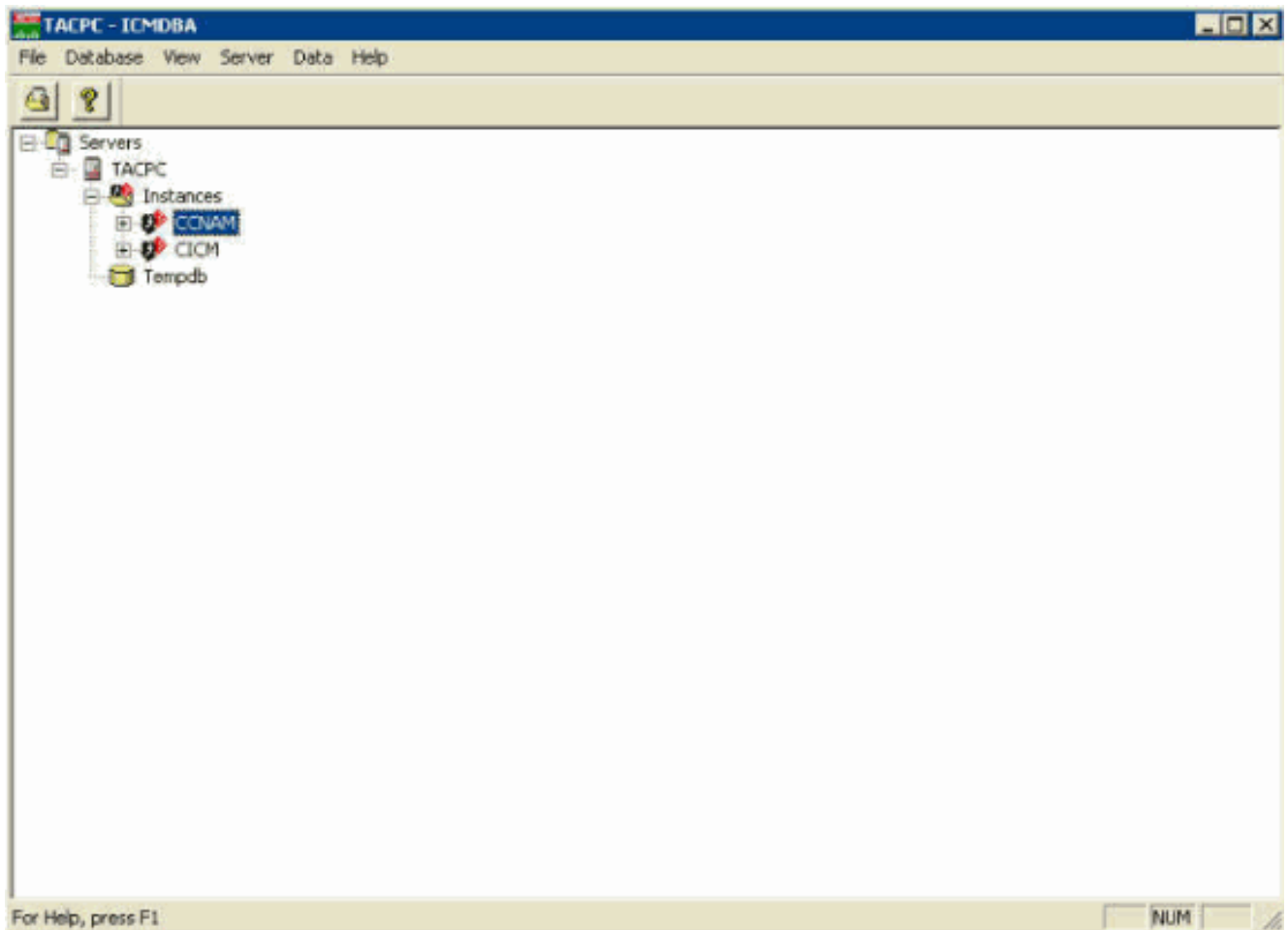
## Резервное копирование База данных конфигурации

Выполните следующие действия:

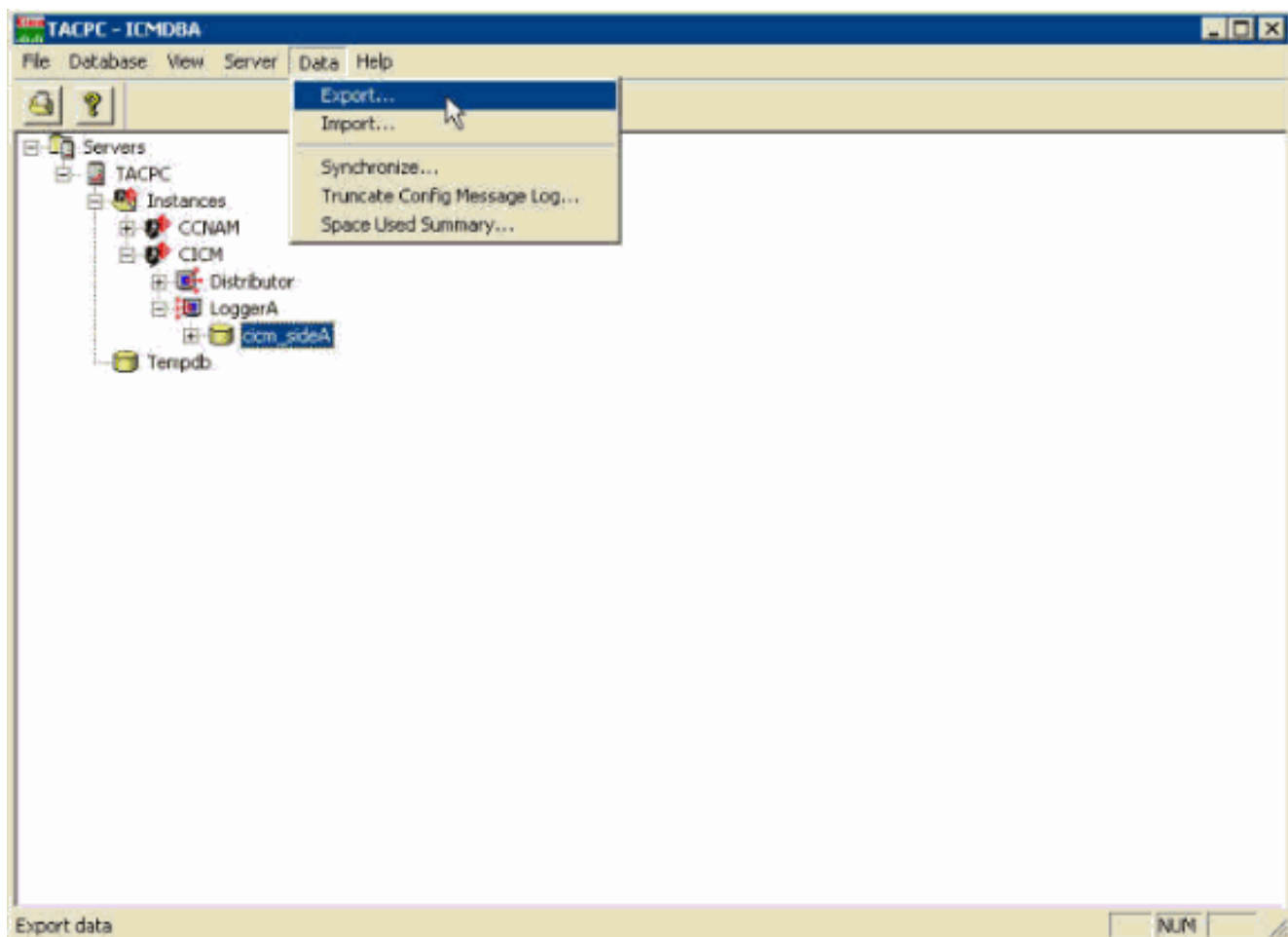
1. Создайте каталог на локальном устройстве. Гарантируйте, что дисковод имеет достаточно доступного дискового пространства для поддержки резервной копии базы данных конфигурации. Данный пример создает каталог под названием ЗАГРУЗЧИК на дисковом `c:\`. **Примечание:** Базы данных конфигурации могут варьироваться решительно по размеру от одного клиента другому. Размер колеблется от маленькой конфигурации приблизительно 15 МБ к 150 МБ на большей стороне. Если вы собираетесь выполнить резервное копирование своя конфигурация впервые, и вы не уверены из размера вашей конфигурации, плана относительно, по крайней мере, дважды суммы более высокого номера на дисковом, где вы хотите сохранить резервную копию. Например, план относительно приблизительно 300 МБ.
2. **ICMDBA.EXE** запуска. Перейдите к Каталогу Bin для ICM Cisco для определения местоположения исполняемого файла. По умолчанию Каталог Bin находится на дисковом `c:\`, и полным путем для исполняемого файла является `c:\icm\bin`. Можно использовать Проводник Windows для навигации к **ICMDBA.EXE** (см. [рисунок 1](#)): **Рисунок 1 – соединяет каналом к ICMDBA.EXE**



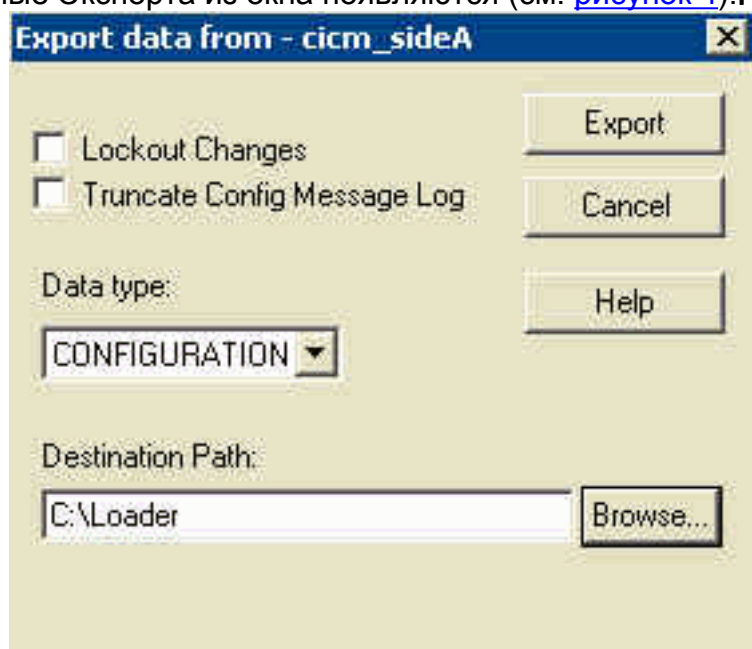
3. Дважды нажмите **ICMDBA.exe**. Запуски приложения ICMDBA и окно приложения появляются (см. [рисунок 2](#)): **Рисунок 2 – окно приложения ICMDBA**



4. Разверните **Экземпляры** для определения местоположения Экземпляра клиента. В большинстве случаев только одно имя копии существует, и можно легко определить имя копии.
5. Выполните развертку под своим Экземплярном клиента к базе данных (см. [рисунок 3](#)).
6. Выберите **Data> Export** от строки меню. **Рисунок 3 – Выполняет развертку к Базе данных и Выбирает Данные> Экспорт**



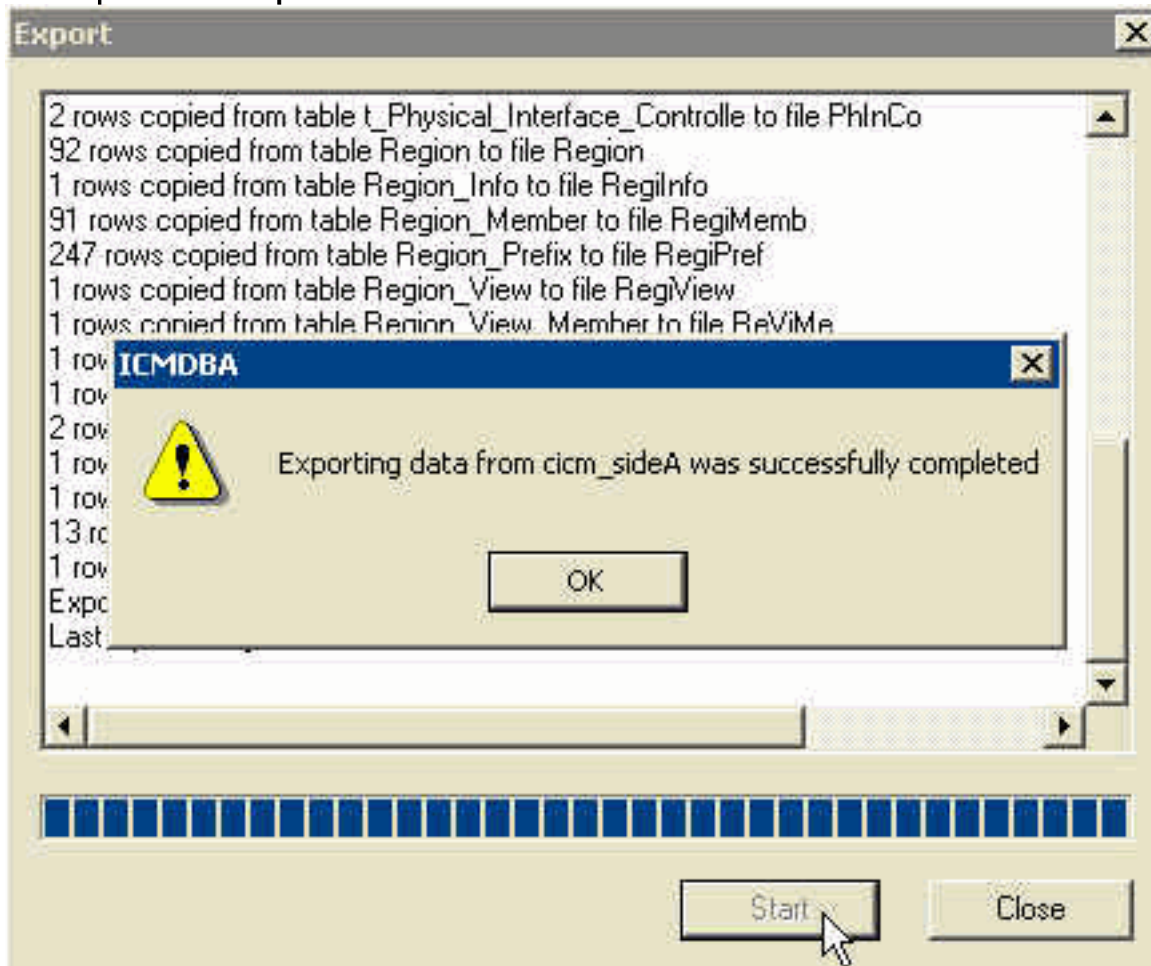
Данные Экспорта из окна появляются (см. [рисунок 4](#)). Рисунок 4 – данные экспорта из



окна Установите флажок **Изменений Локаута**, если вы хотите гарантировать, что изменения не могут быть внесены в базу данных во время операции экспорта. Установите **Усеченный** флажок **Журнала сообщений Config**, если вы хотите усечь таблицу Config\_Message\_Log в Базе данных журналов событий (logger database). Значением по умолчанию в поле Типа данных является Конфигурация. Путем назначения по умолчанию является c:\.

7. Нажмите **Browse** для навигации к каталогу, который вы создали ранее.
8. Нажмите **Export**, когда вы будете готовы начать резервную копию.
9. Нажмите **Start** в окне приложения. Экспорт начинается. Сообщение о завершении экспорта появляется после успешного экспорта данных. Рисунок 5 – экспортирует

сообщение о завершении



10. Нажмите ОК и выйдите из ICMDBA.

## Проверка

Откройте сеанс Windows Explorer для проверки успешного резервного копирования данных о конфигурации. Перейдите к каталогу, который вы создали, и проверьте, существуют ли файлы данных. Величина пространства, которую объединенные файлы приводят в рабочее состояние на вашем жестком диске, должна точно отразить размер вашей конфигурации ICM.

## Дополнительные сведения

- [Руководство администратора выпуска 5.0 программного обеспечения Cisco ICM](#)
- [Создание резервной копии базы данных ICM или Microsoft SQL 6.5](#)
- [Cisco Systems – техническая поддержка и документация](#)