

# Что такое протокол NetBEUI и зачем он мне нужен?

## Содержание

[Введение](#)

[Я должен установить Расширенный интерфейс пользователя NetBIOS \(NetBEUI\) протокол на Cisco ICM Logger?](#)

[Почему я должен установить протокол NetBEUI на Cisco ICM Logger, и как я использую его?](#)

[Как я настраиваю RAS?](#)

[Дополнительные сведения](#)

## Введение

В этом документе объясняется, что такое NetBEUI (NetBios Extended User Interface) и почему он необходим на регистраторе Cisco ICM (Intelligent Contact Management) Logger. В этом документе содержится также пошаговая процедура настройки RAS (Remote Access Setup).

### **Вопрос. . Я должен установить Расширенный интерфейс пользователя NetBIOS (NetBEUI) протокол на Cisco ICM Logger?**

О. Да. Без установленного протокола NetBEUI регистратор ICM Logger не передает события для поддержки удаленного мониторинга.

### **Вопрос. . Почему я должен установить протокол NetBEUI на Cisco ICM Logger, и как я использую его?**

О. Для Службы удаленного доступа (RAS) Microsoft Windows NT нужен NetBEUI для успешной работы Cisco ICM Phone Home и Систем слежения за аварийными сообщениями. NetBEUI необходим для набора только.

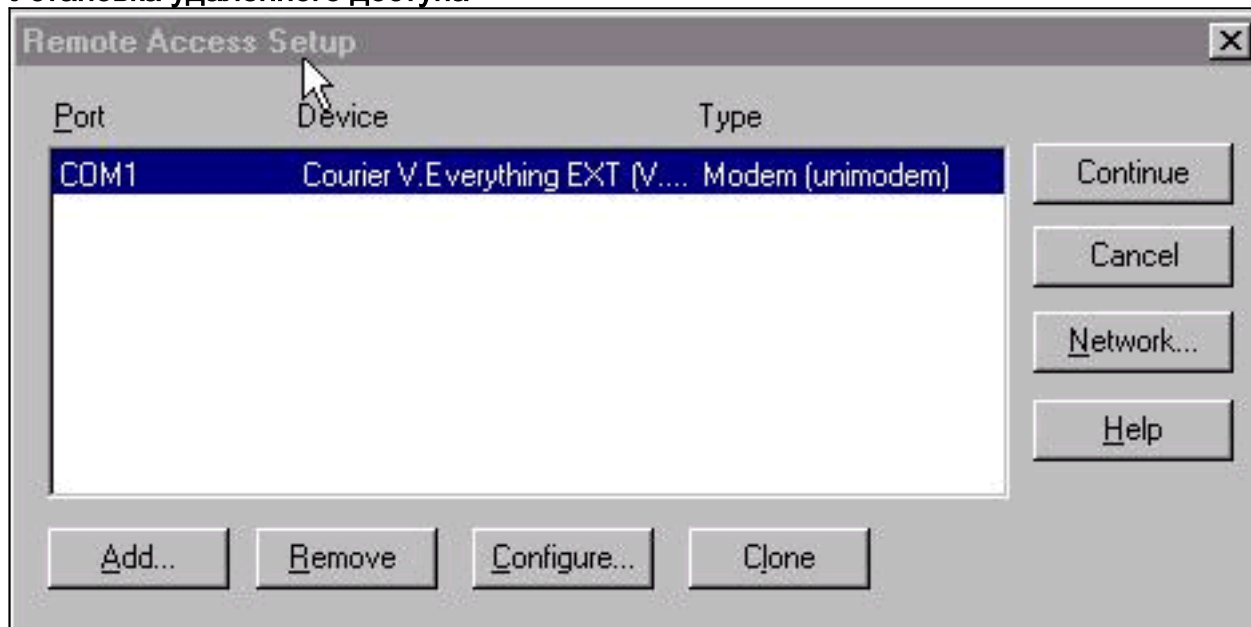
Использование NetBEUI через протокол PPP (Point-to-Point Protocol) позволяет удаленным ПК с клиентским программным обеспечением удаленного доступа делать входящие звонки на серверы удаленного доступа, которые соединены в сети NetBEUI. В этих подключениях используется протокол NCP (PPP Network Control Protocol), называемый NBFCP (NetBIOS Frames Control Protocol).

Без установленного протокола NetBEUI регистратор ICM Logger не передает события для поддержки удаленного мониторинга.

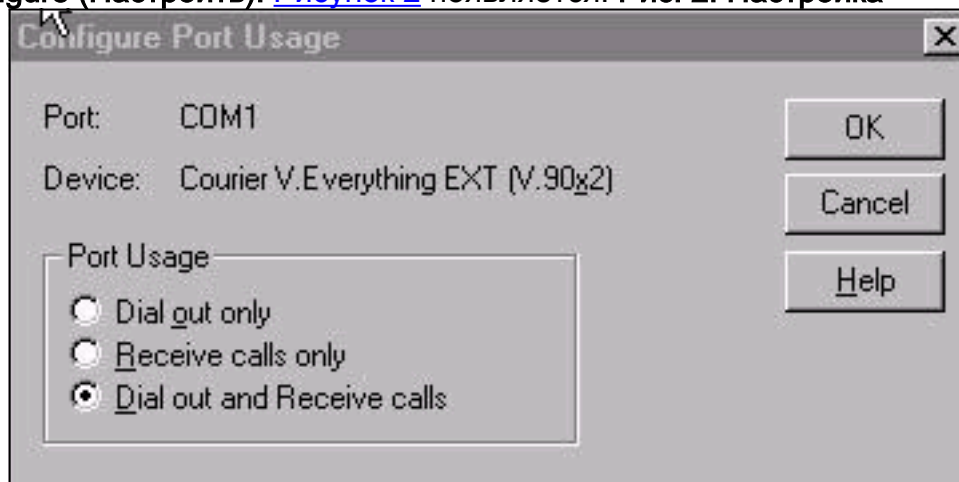
### **Вопрос. . Как я настраиваю RAS?**

О. Выполните эти шаги для настройки RAS на Cisco ICM Logger.

1. Выберите "Пуск > Настройки > Панель управления".
2. Дважды щелкните компонент Сеть.
3. Выберите Услуги.
4. Дважды нажмите **Службу удаленного доступа**. [Рисунок 1](#) появляется. **Рисунок 1: Установка удаленного доступа**

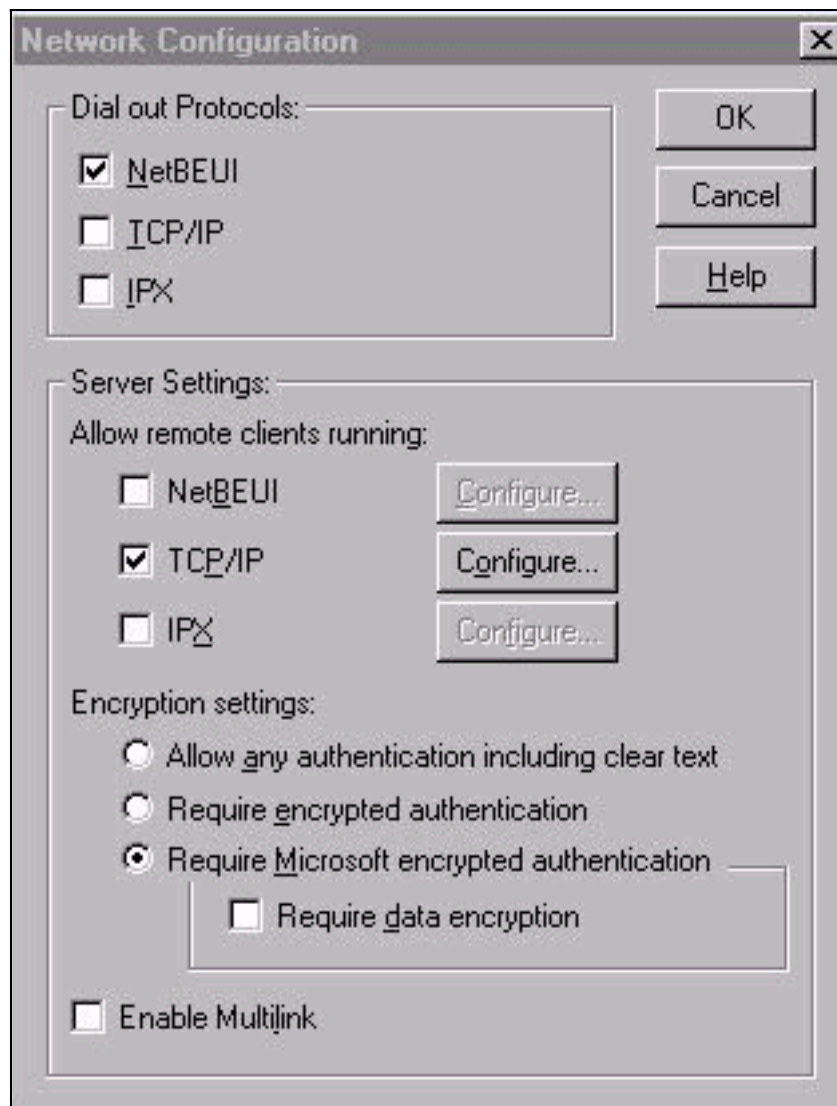


5. Нажмите кнопку **Configure (Настроить)**. [Рисунок 2](#) появляется. **Рис. 2: Настройка**



использования порта

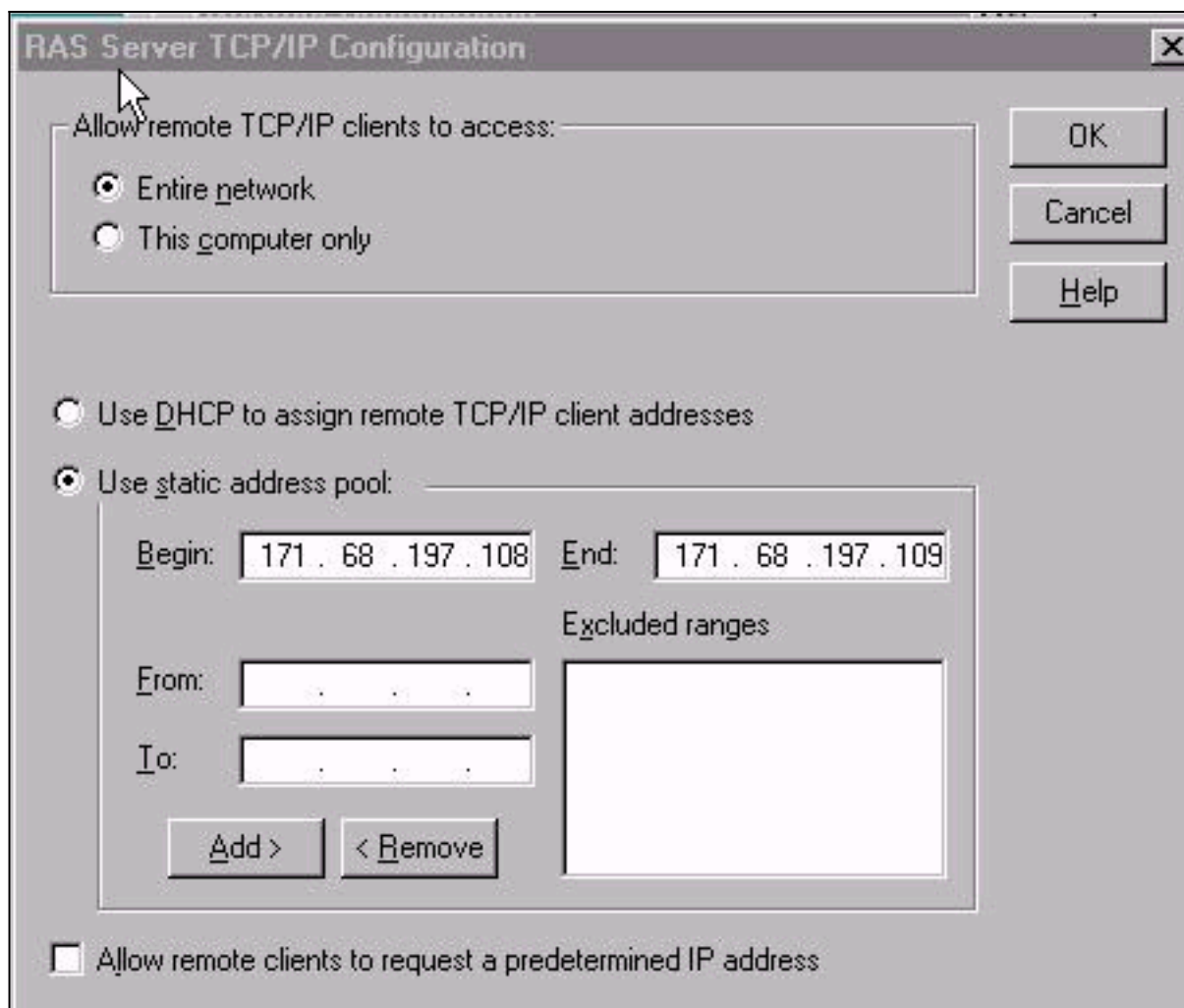
6. Щелкните **Dial out and Receive calls**.
7. Нажмите кнопку **OK**. [Рисунок 1](#) возвращается. **Примечание:** Набор требуется для ICM функция Phone Home для работы. Получите вызовы, требуется, если специалисты службы технической поддержки Cisco набирают в Систему хранения настроек и сценариев (ICM) как точка доступа к сети.
8. Нажмите **Network** в диалоговом окне RAS ([рисунок 1](#)). [Рисунок 3](#) появляется. **Рис. 3:**



Конфигурация сети

[Рисунок 3](#)

показывает корректную конфигурацию для Cisco ICM Logger. Чтобы настроить работу с входящими и исходящими вызовами, выполните следующие действия: Нажмите **Configure** под разделом Настроек сервера на [рисунке 3](#). [Рисунок 4](#) появляется. **Рис. 4: Конфигурация TCP/IP сервера RAS**



Щелкн

ите Use static address pool. Вставьте диапазон IP-адресов, назначаемый службой RAS.

RAS , c:\winnt\system32\drivers\etc\hosts ICM Logger.

## Дополнительные сведения

- [Схема подключения телефона для дома Cisco ICM Phone Home](#)
- [Cisco Systems – техническая поддержка и документация](#)