

# Проверка репликации базы данных RASCAL

## Содержание

[Введение](#)

[Предварительные условия](#)

[Требования](#)

[Используемые компоненты](#)

[Проверьте базу данных RASCAL по CAD](#)

## Введение

Этот документ описывает, как быстро проверить, что база данных RASCAL по Cisco Agent Desktop реплицирует.

## Предварительные условия

### Требования

Компания Cisco рекомендует предварительно ознакомиться со следующими предметами:

- Cisco Agent Desktop (CAD)
- Microsoft Structured Query Language (SQL) Finesse Server

### Используемые компоненты

Настоящий документ не имеет жесткой привязки к каким-либо конкретным версиям программного обеспечения и оборудования.

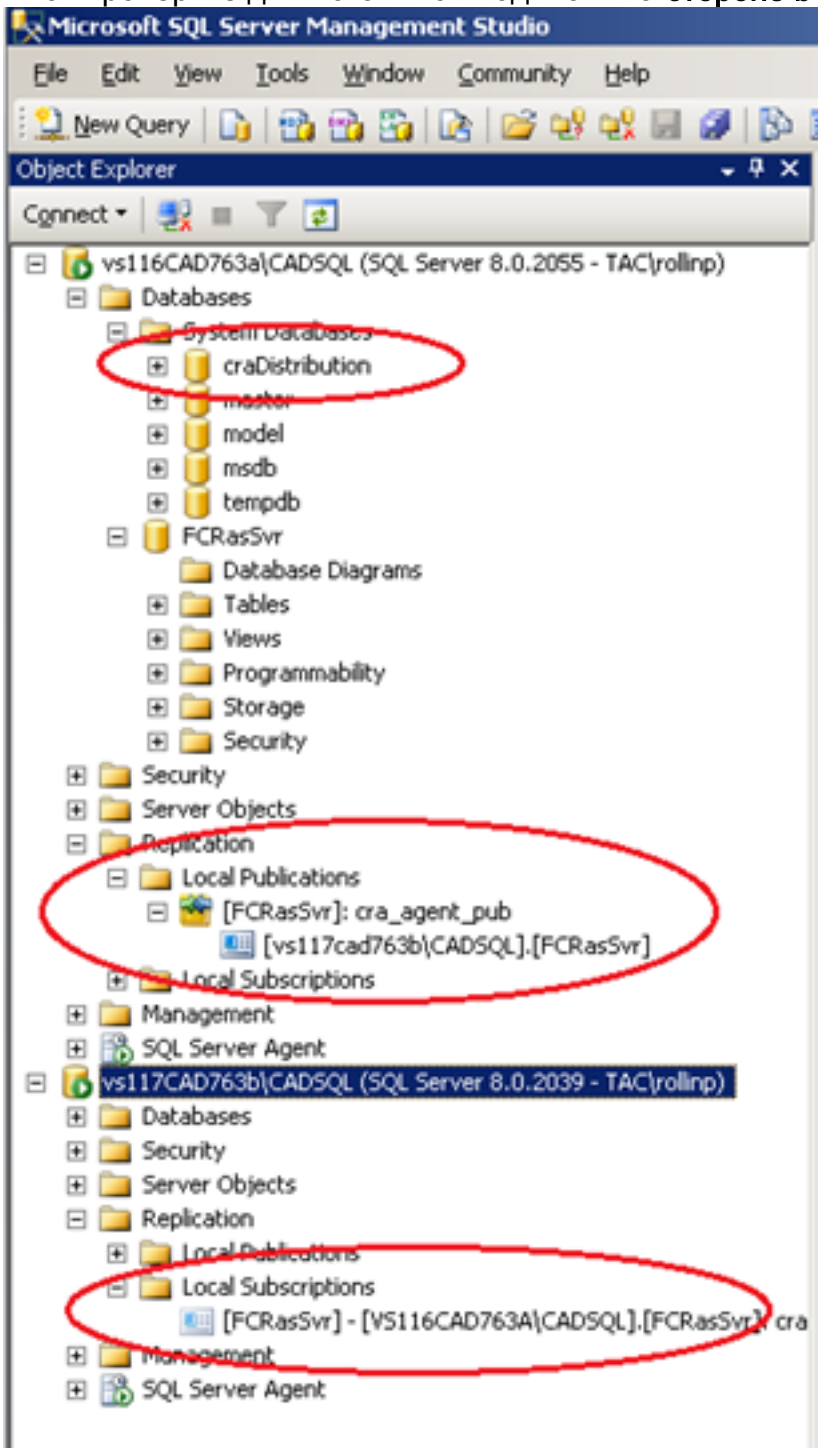
Сведения, представленные в этом документе, были получены от устройств, работающих в специальной лабораторной среде. Все устройства, описанные в этом документе, были запущены с чистой (стандартной) конфигурацией. В рабочей сети необходимо изучить потенциальное воздействие всех команд до их использования.

## Проверьте базу данных RASCAL по CAD

Для проверки базы данных RASCAL по CAD выполните эти шаги:

1. Проверьте для существования **crDistribution** под **Системными базами данных**.

2. Проверьте для локальной публикации по **сторона** (издатель).
3. Проверьте для локальной подписки на **стороне b** (абонент).



Как только репликация включена, проверьте задания SQL в Агенте SQL на основной стороне.

Job Activity Monitor - vs116CAD763a\CADSQL

Select a page: All Jobs

Refresh Filter ... Help

Agent Job Activity:

Name ^	Enabled	Status	Last Ru...	Last Run	Next Run	Category	Runnable	S
Agent history cl...	yes	Idle	Succee...	11/28/...	11/28/...	REPL-History Cl...	yes	y
CRS-Replicatio...	yes	Idle	Succee...	11/28/...	11/28/...	CRS-Repl	yes	y
Distribution clea...	no	Idle	Unknown	never	11/20/...	REPL-Distributio...	yes	y
Expired subscri...	no	Idle	Unknown	never	11/28/...	REPL-Subscripti...	yes	y
Rascal Databas...	yes	Idle	Succee...	11/28/...	11/29/...	[Uncategorized [...	yes	y
Rascal Transac...	yes	Idle	Unknown	never	not sch...	[Uncategorized [...	yes	n
Reinitialize subs...	yes	Idle	Unknown	never	not sch...	REPL-Alert Res...	yes	n
Replication age...	yes	Idle	Succee...	11/28/...	11/28/...	REPL-Checkup	yes	y
VS116CAD763...	yes	Idle	Succee...	11/27/...	12/2/2...	REPL-Snapshot	yes	y
VS116CAD763...	yes	Executi...	Cancell...	11/27/...	not sch...	REPL-Merge	yes	y

Status

Last Refresh: 11/28/2012 10:01:46 AM

Next Refresh:

Manual

[View refresh settings](#)

Filter: None

[View filter settings](#)

Connection

Server: vs116CAD763a\CADSQL

Connection: TAC\volinp

[View connection properties](#)

Progress

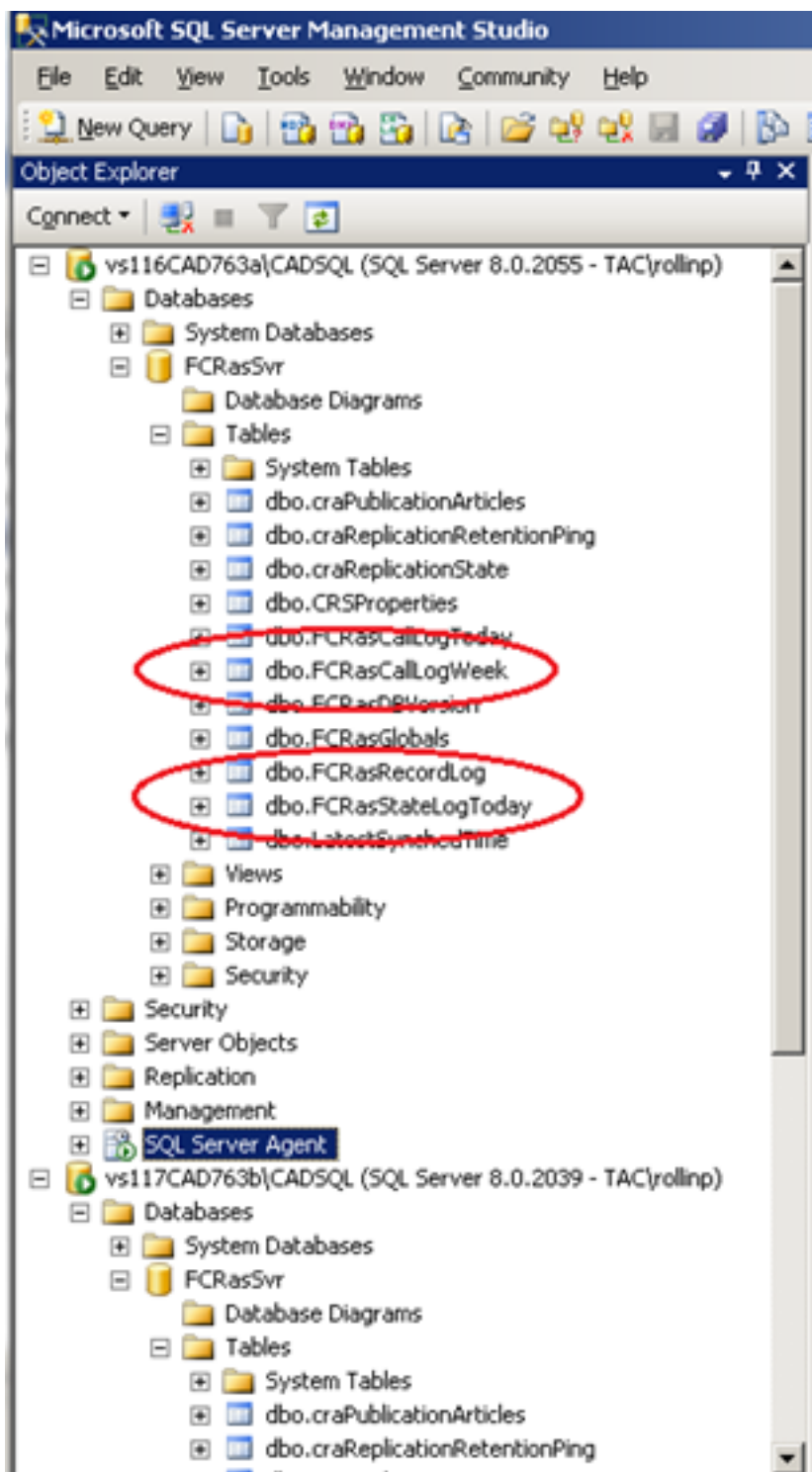
Done

Close

В столбце категорий задание **REPL-снимка** создает образ базы данных сервера публикаций и проталкивает его к базе данных подписчиков. Задание **REPL-слияния** продолжает реплицировать данные между издателем и подписчиком после толчка исходных данных.

**Примечание:** Статус **REPL-слияния** должен всегда "Выполняться". Количество заданий варьируется согласно версии используемого CAD.

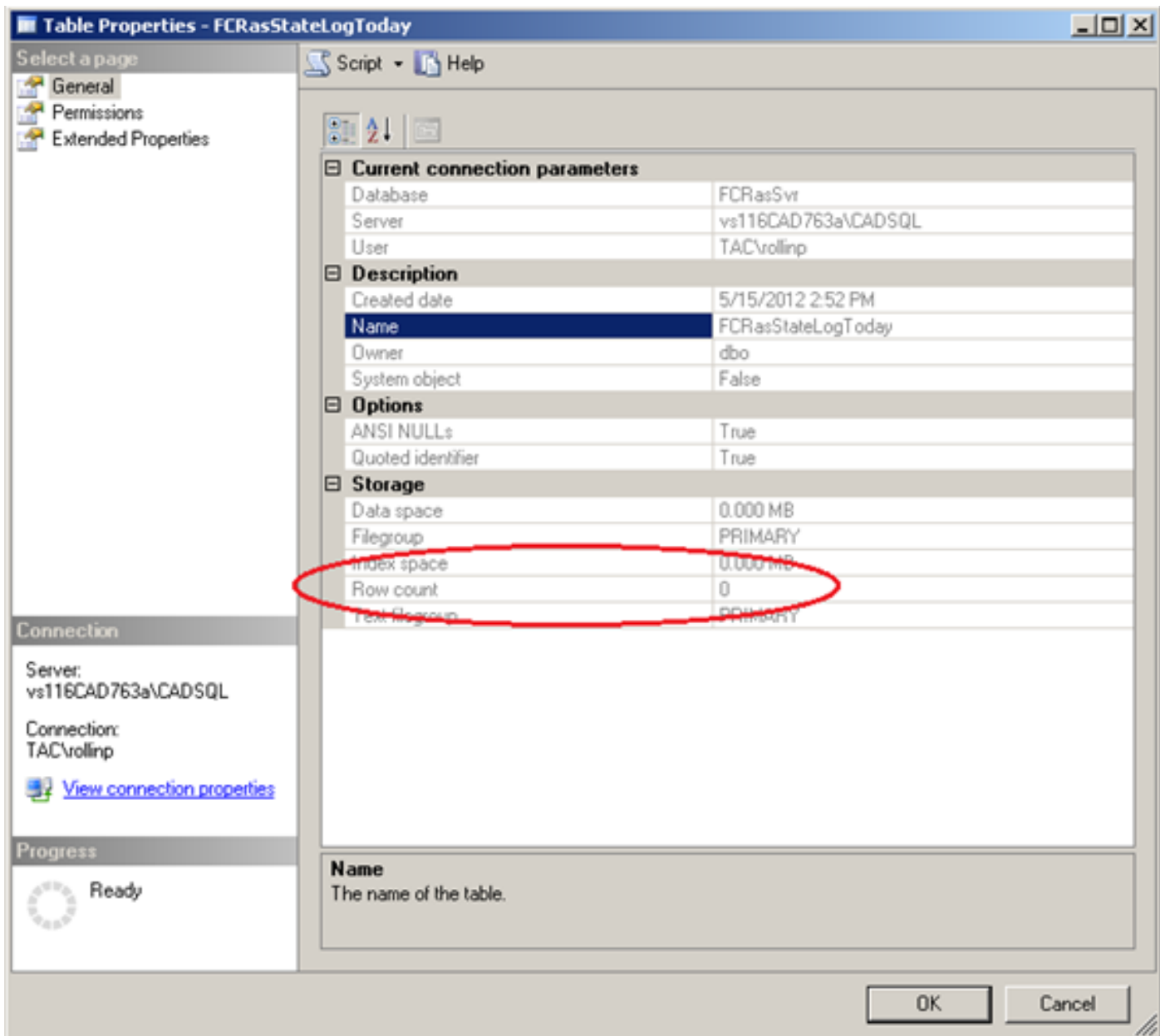
Однажды завершённый, сравните базу данных, чтобы видеть, реплицированы ли данные.



Данные, записанные и используемые сервисом RASCAL, содержатся в трех таблицах:

- FCRasCallLogWeek
- FCRasRecordLog
- FCRasStateLogToday

Щелкните правой кнопкой мыши или на или на оба из **FCRasCallLogWeek** / таблицы **FCRasStateLogToday** и выберите **Properties**.



Сделайте примечание суммы записей обозначенным в поле количества строки для выбранной таблицы или таблиц. Затем просмотрите Свойства той же таблицы от другой базы данных. Номерам между сторонами весьма свойственно быть прочь немного, особенно в центрах большого и выполняемого вызова. Однако, если одна сторона показывает несколько тысяч записей и другой нуль показов, существует проблема.