

# Определите Активный Комплект рабочего стола Cisco (CAD/CSD/CDA) Пользователи IP-адресом



ID документа: 116148

Обновлено : 09 августа 2013

Внесенный Джейсоном Хатчинсоном и Джоном Макгуайром, специалистами службы технической поддержки Cisco.



[Загрузка PDF](#)



[Печать](#)

[Обратная связь](#)

**Родственные продукты**

- [Cisco Agent Desktop](#)

## Содержание

[Введение](#)

[Общие сведения](#)

[Проблема](#)

[Решение](#)

[Соответствующие дискуссии сообщества технической поддержки Cisco](#)

## Введение

Этот документ описывает, как определить активных пользователей Комплекта рабочего стола Cisco в системе.

## Общие сведения

Эта утилита не была протестирована полностью и предоставлена на как есть основание только. Это применимо только к пользователям Комплекта рабочего стола Cisco, которые включают:

- Cisco Agent Desktop (CAD)
- Cisco Supervisor Desktop (CSD)
- Рабочий стол Cisco Administrator (CDA)

IP-адрес, перечисленный дважды, отражает пользователя, который выполняет и CSD и CAD. С точки зрения параллельного лицензирования этот пользователь значит только один сеанс.

## Проблема

Ситуации могли бы произойти, где необходимо определить определенных пользователей Комплекта рабочего стола Cisco (CAD/CSD/CDA), которые активны в системе.

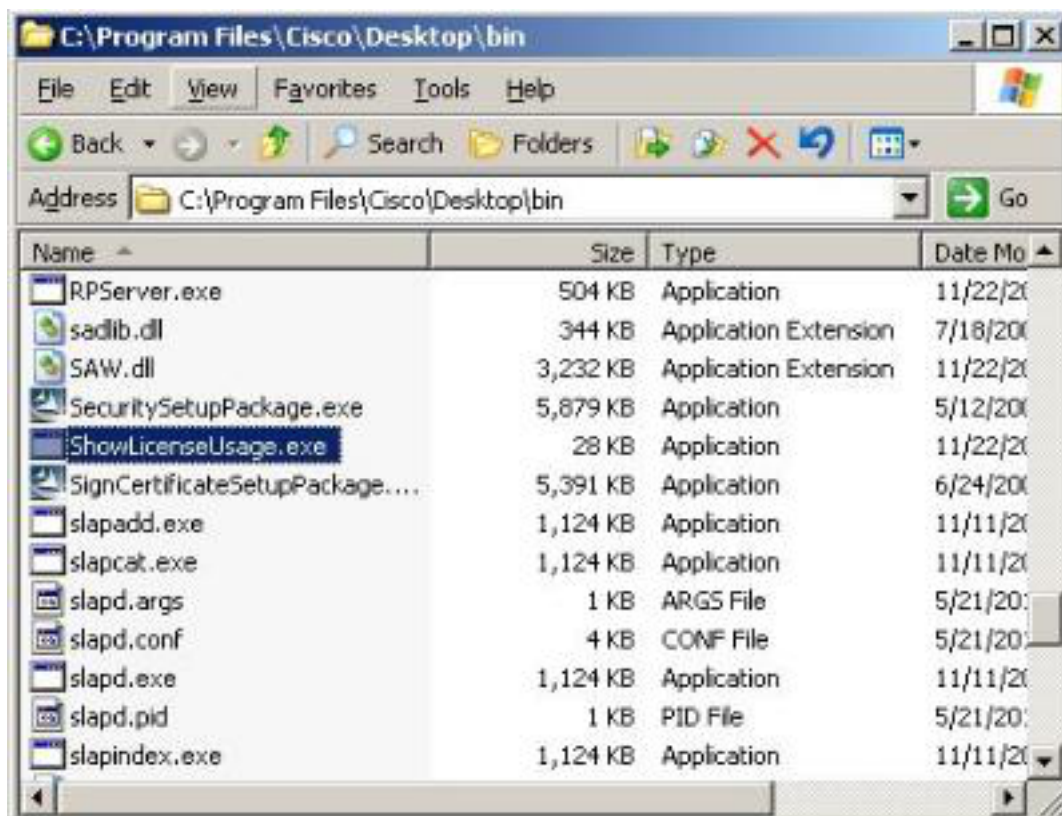
## Решение

Выполните утилиту ShowLicenseUsage для просмотра IP-адресов клиентов, которые используют настольные места или выполняют CDA или Администратора Рабочего потока Cisco. С утилитой ShowLicenseUsage можно собрать определенную информацию, такую как пользовательское количество, IP-адрес, ID и привилегии, привязанные к каждому пользователю.

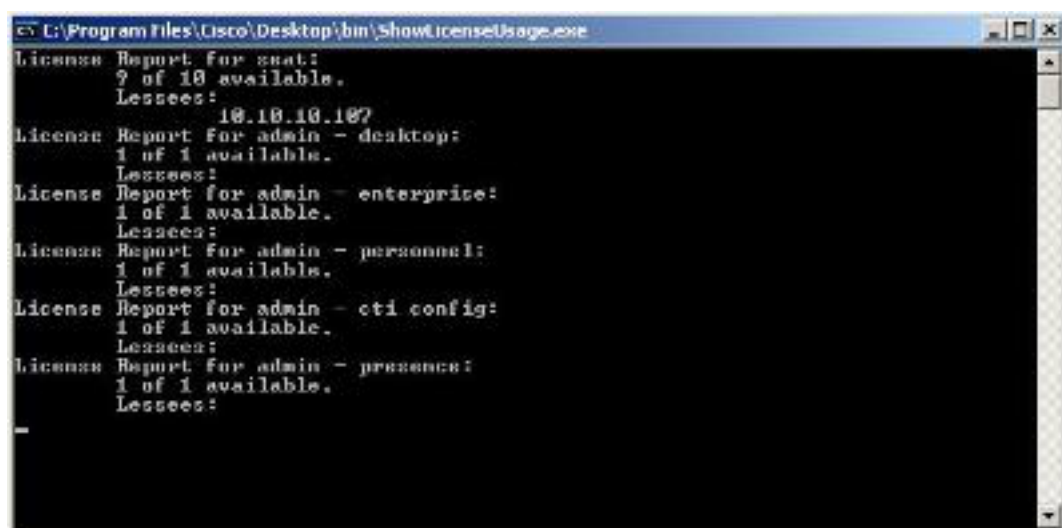
Для Агента IP-телефона и мест BE CAD, перечисленный IP-адрес указывает на активного Агента Браузера и IP-телефона (BIPPA) сервис. Для находящегося на web CDA перечисленный IP-адрес указывает на сервер CAD.

Для использования утилиты ShowLicenseUsage выполните эти шаги:

1. На сервере, который размещает сервисы CAD, перейдите к папке C:\Program Files\Cisco\Desktop\bin.



2. Дважды нажмите **ShowLicenseUsage.exe** для выполнения утилиты. Окно командной строки открывает и отображает результаты.



Был ли этот документ полезен? [Да](#) [нет](#)

Спасибо за ваш отзыв.

[Адресовать вопрос техподдержке \(требуется контракт сервиса Cisco.\)](#)

## Соответствующие дискуссии сообщества технической поддержки Cisco

[Сообщество технической поддержки Cisco является форумом, в котором можно задавать вопросы и получать ответы, обмениваться предложениями и сотрудничать со своими](#)

[равноправными коллегами.](#)

[См. Условные обозначения технических советов Cisco для получения информации по условным обозначениям, которые используются в данном документе.](#)

Обновлено : 09 августа 2013

ID документа: 116148