

# IM и сервер присутствия пример конфигурации набора журнала RTMT

## Содержание

[Введение](#)

[Предварительные условия](#)

[Требования](#)

[Используемые компоненты](#)

[Настройка](#)

[Проверка](#)

[Устранение неполадок](#)

## Введение

Этот документ описывает процесс для сбора журналов от Сервера мгновенного обмена сообщениями (IM) и Присутствия Cisco.

## Предварительные условия

### Требования

Cisco рекомендует знание IM Cisco и навигации Сервера Присутствия через браузер.

### Используемые компоненты

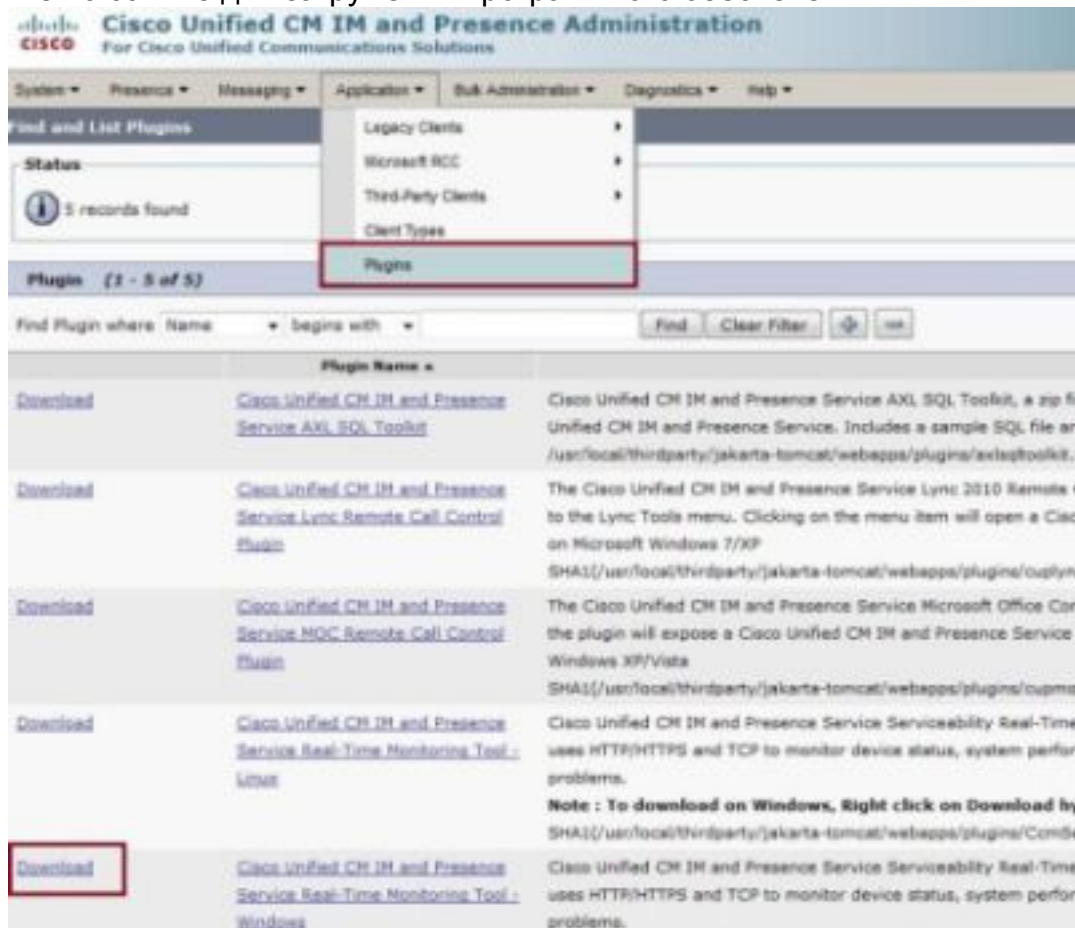
Сведения в этом документе основываются на IM Cisco и Сервере Присутствия 10.5.

Сведения, представленные в этом документе, были получены от устройств, работающих в специальной лабораторной среде. Все устройства, описанные в этом документе, были запущены с чистой (стандартной) конфигурацией. В рабочей сети необходимо изучить потенциальное воздействие всех команд до их использования.

## Настройка

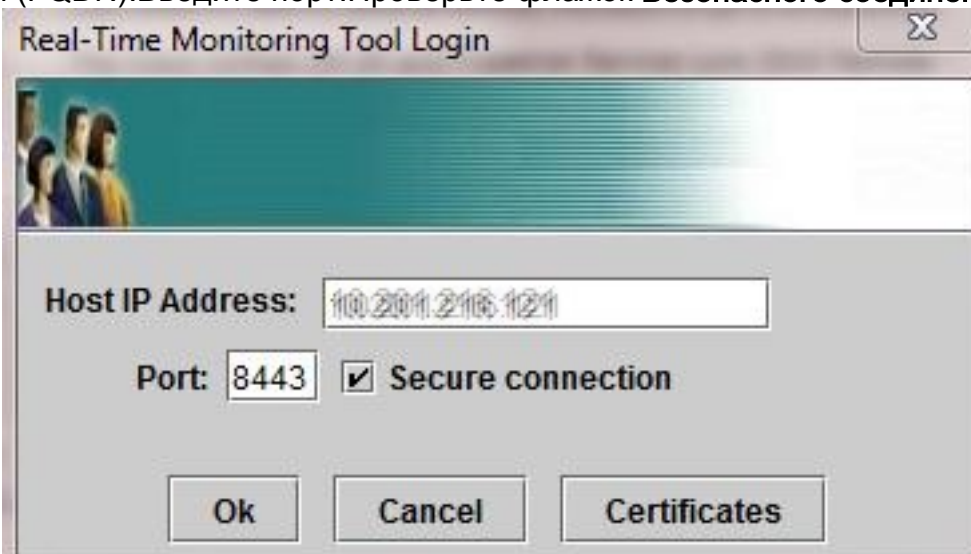
1. Если устройство контроля в реальном времени (RTMT) уже установлено, переходят [к шагу 4](#), иначе открывают IM и веб-страницу Администрирования сервера Присутствия.

2. От выпадающего списка Меню приложения наверху экрана выберите **Plugins** и щелкните по ссылке для загрузки программного обеспечения



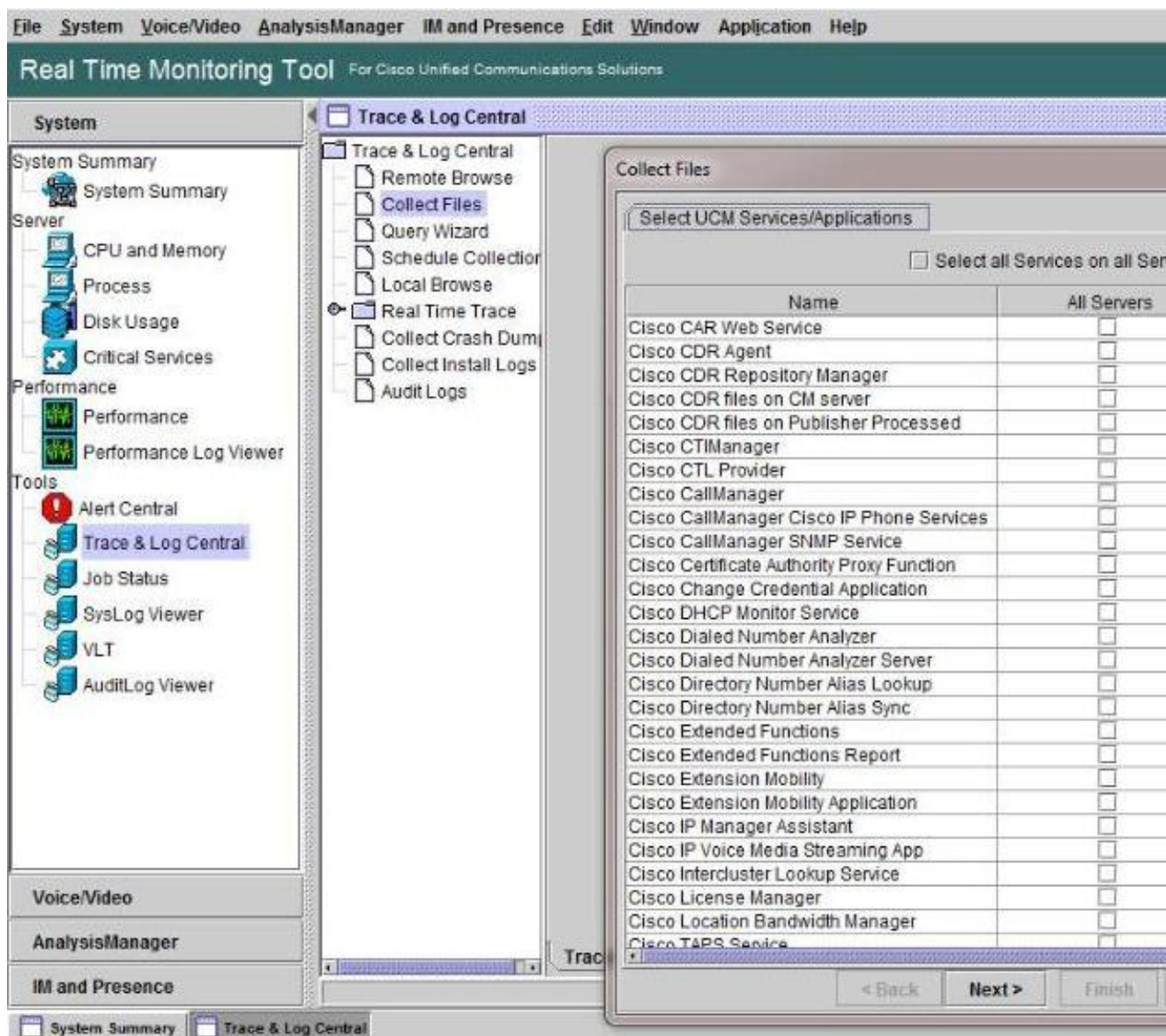
RTMT.

3. Установите программное обеспечение RTMT.
4. Откройте RTMT и: Введите IM и IP-адрес Сервера Присутствия или полное доменное имя (FQDN). Введите порт. Проверьте флажок **Безопасного соединения**. Нажмите кнопку

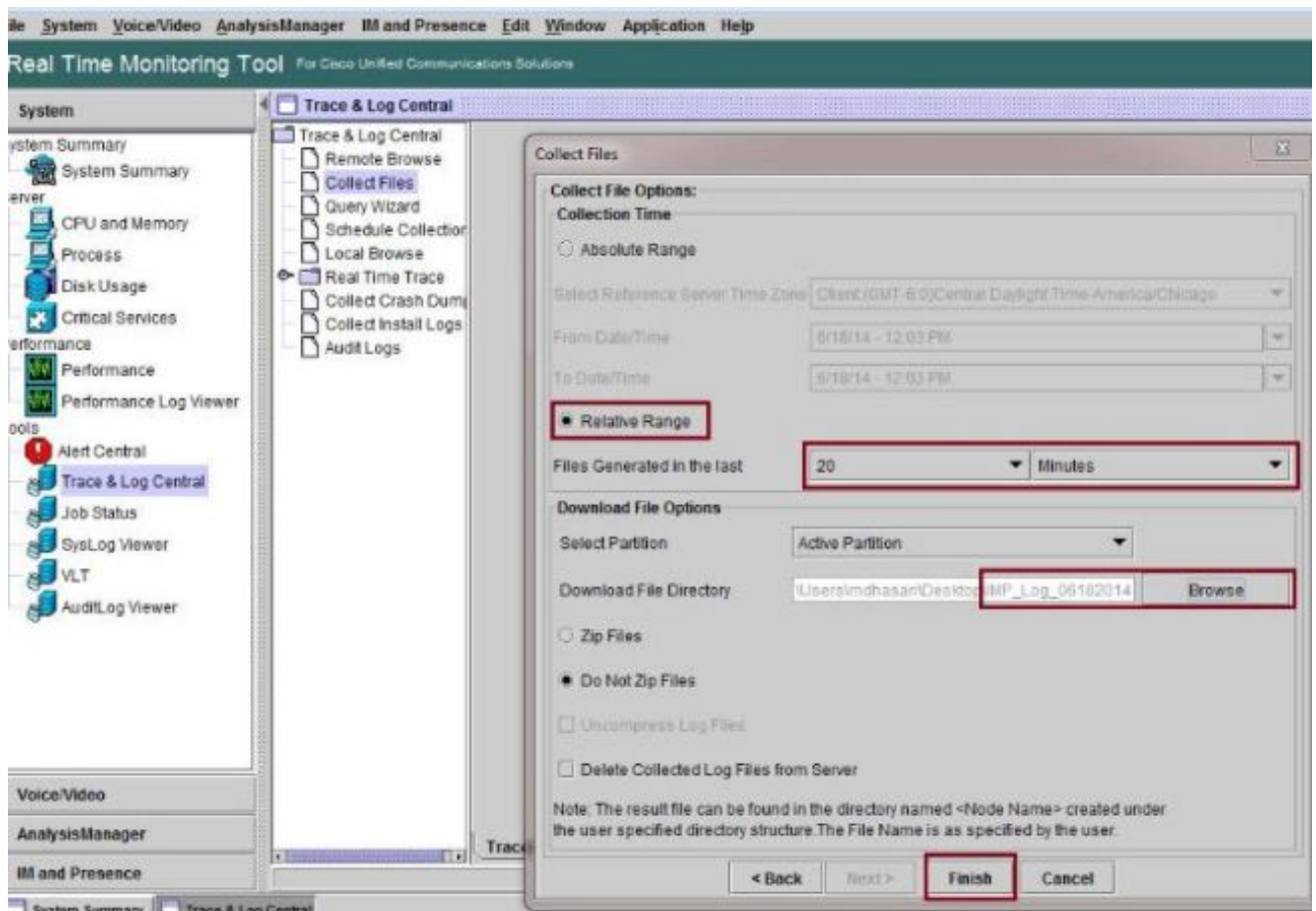


OK.

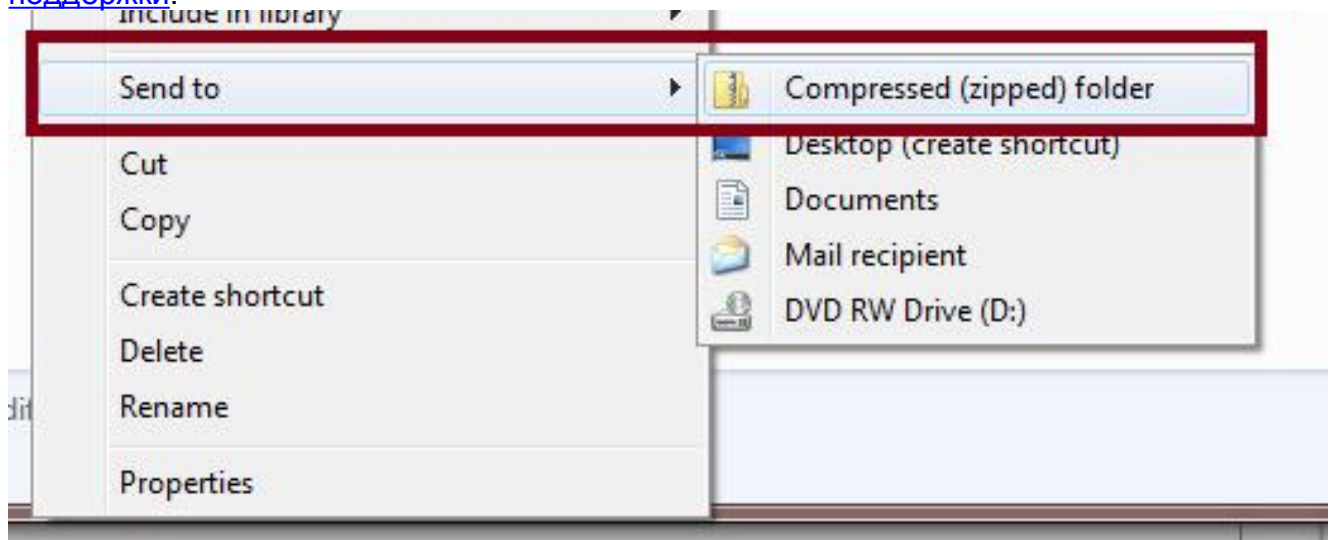
5. С экрана RTMT дважды нажмите **Trace** и **Log Central** для открытия опций, затем дважды нажмите **Collect Files**.



6. Для выбора журналов для набора проверьте, что флажки для тех входят в **Весь Столбец серверов**. Нажмите **Next** для отображения большего количества журналов и продолжаться.
7. На заключительной странице, пока иначе не проинструктировано, выбирают **Relative Range** и задают время для сбора файлов созданного журнала. Нажмите **Browse** для выбора, регистрационная папка набора для набора открывают сеанс и нажимают **Finish**. **Примечание:** Это - полезный прием для создания регистрационной папки набора на рабочем столе, названном "IMP\_Log \_ <дата>", где <дата> является регистрационной датой набора.

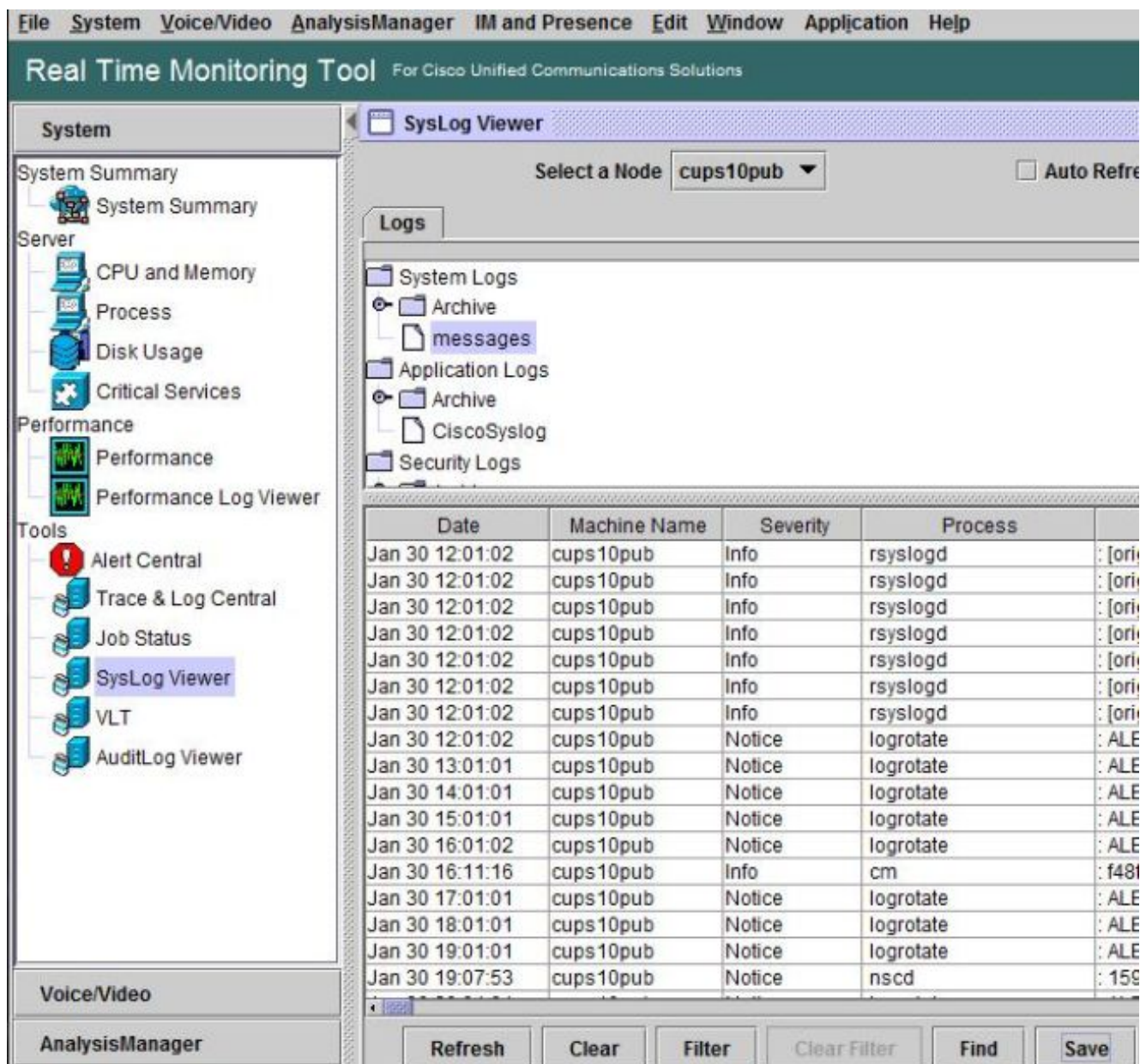


8. Если журналы требуются для случая Центра технической поддержки (ТАС), после того, как журналы были собраны, щелкают правой кнопкой мыши папку и выбирают опцию **Send To** для сжатия всех журналов в одиночный файл .zip. Загрузите сжатый файл, названный "IMP\_Log \_ <дата> .zip" к кэйсу ТАС (Центра технической поддержки) через [Менеджера Случая поддержки](#).



9. Для сбора Системных журналов (системные журналы), от RTMT выбирают **Tools> SysLog Viewer**, нажимают, чтобы выбрать папку и регистрационные типы наверху окна и нажать **Save**.





10. Чтобы сохранить файлы системного журнала к локальному каталогу, щелкните правой кнопкой мыши регистрационный тип (например, "сообщения") и выберите опцию для сохранения файлов журнала.

## Проверка

В настоящее время для этой конфигурации нет процедуры проверки.

## Устранение неполадок

Для этой конфигурации в настоящее время нет сведений об устранении проблем.