

Cisco Jabber для Windows на примере конфигурации CallManager Express

Содержание

[Введение](#)

[Предварительные условия](#)

[Требования](#)

[Используемые компоненты](#)

[!--- конфигурацию](#)

[Конфигурация HTTPS](#)

[Настройка в режиме voice register pool](#)

[Примените изменения конфигурации на CME SIP](#)

[Установите Jabber для Windows](#)

[Войдите в Jabber](#)

[Известные проблемы: Ошибка сертификата](#)

[Предупреждение](#)

[Проверка](#)

[Устранение неполадок](#)

[Дополнительные сведения](#)

Введение

Этот документ описывает новые характеристики, представленные в Cisco CallManager Express (CME) Версия 10.0, которые включают поддержку Cisco Jabber для Windows. Приложение Jabber работает только в "[Телефоне Только Режим](#)", где это функционирует как Протокол Инициирования очередной сессии (SIP) Телефон. Присутствие и мгновенный обмен сообщениями (IM) не доступны с этим режимом Jabber.

Предварительные условия

Требования

Для этого документа отсутствуют особые требования.

Используемые компоненты

Сведения, содержащиеся в данном документе, касаются следующих версий программного

обеспечения и оборудования:

- Поколение 2 Маршрутизатора ISR (ISR G2) маршрутизатор, который выполняет версию 15.3 (3) M Cisco IOS® или позже
- ПК с операционной системой, совместимой с программным обеспечением Jabber. Проверьте требования в [Cisco Jabber для Windows 9.2.x Installation and Configuration Guide](#).

Сведения, представленные в этом документе, были получены от устройств, работающих в специальной лабораторной среде. Все устройства, описанные в этом документе, были запущены с чистой (стандартной) конфигурацией. В рабочей сети необходимо изучить потенциальное воздействие всех команд до их использования.

!--- конфигурацию

Примечание: [Чтобы получить подробные сведения о командах в данном документе, используйте Средство поиска команд \(только для зарегистрированных клиентов\).](#)

Конфигурация HTTPS

Cisco Jabber требует HTTPS для работы. Поэтому необходимо будет сначала установить сервер HTTPS на CME так, чтобы пользователь мог войти в оконечную точку Jabber.

```
CME(config)#ip http secure-server
CME(config)#ip http secure-port 8443
```

Настройка в режиме voice register pool

Этот раздел настраивает пул, который оконечная точка Jabber регистрирует как.

```
CME(config)#voice register dn 1
CME(config-register-dn)#number 9999

CME(config)#voice register pool 1
CME(config-register-pool)#id device-id-name J4W
CME(config-register-pool)#type Jabber-Win
CME(config-register-pool)#number 1 dn 1
CME(config-register-pool)#dtmf-relay rtp-nte
CME(config-register-pool)#username 9999 password 9999
CME(config-register-pool)#codec g711ulaw
CME(config-register-pool)#no vad
```

Примените изменения конфигурации на CME SIP

Профили должны быть удалены и воссозданы для всех SIP-телефонов, поскольку это не автоматический процесс.

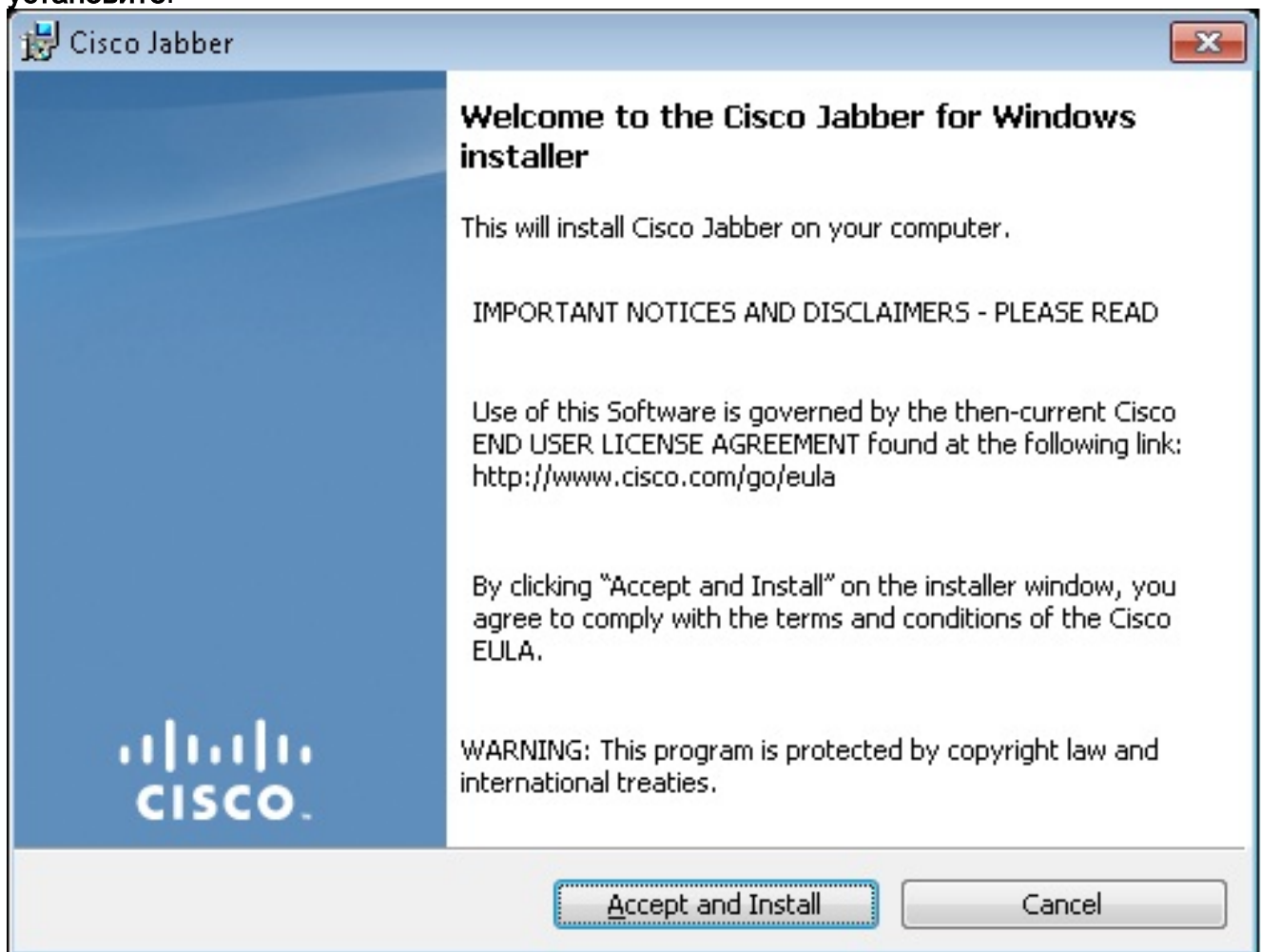
```
CME(config)#voice register global
CME(config-register-global)#no create profile
CME(config-register-global)#create profile
```

Примечание: Речевой глобальный регистра должен содержать **флэш-память** пути **fttp:** команда, которая гарантирует файл конфигурации, создана на флэш-памяти для SIP-телефона Jabber. Без этого Cisco Jabber не будет в состоянии зарегистрироваться в СМЕ.

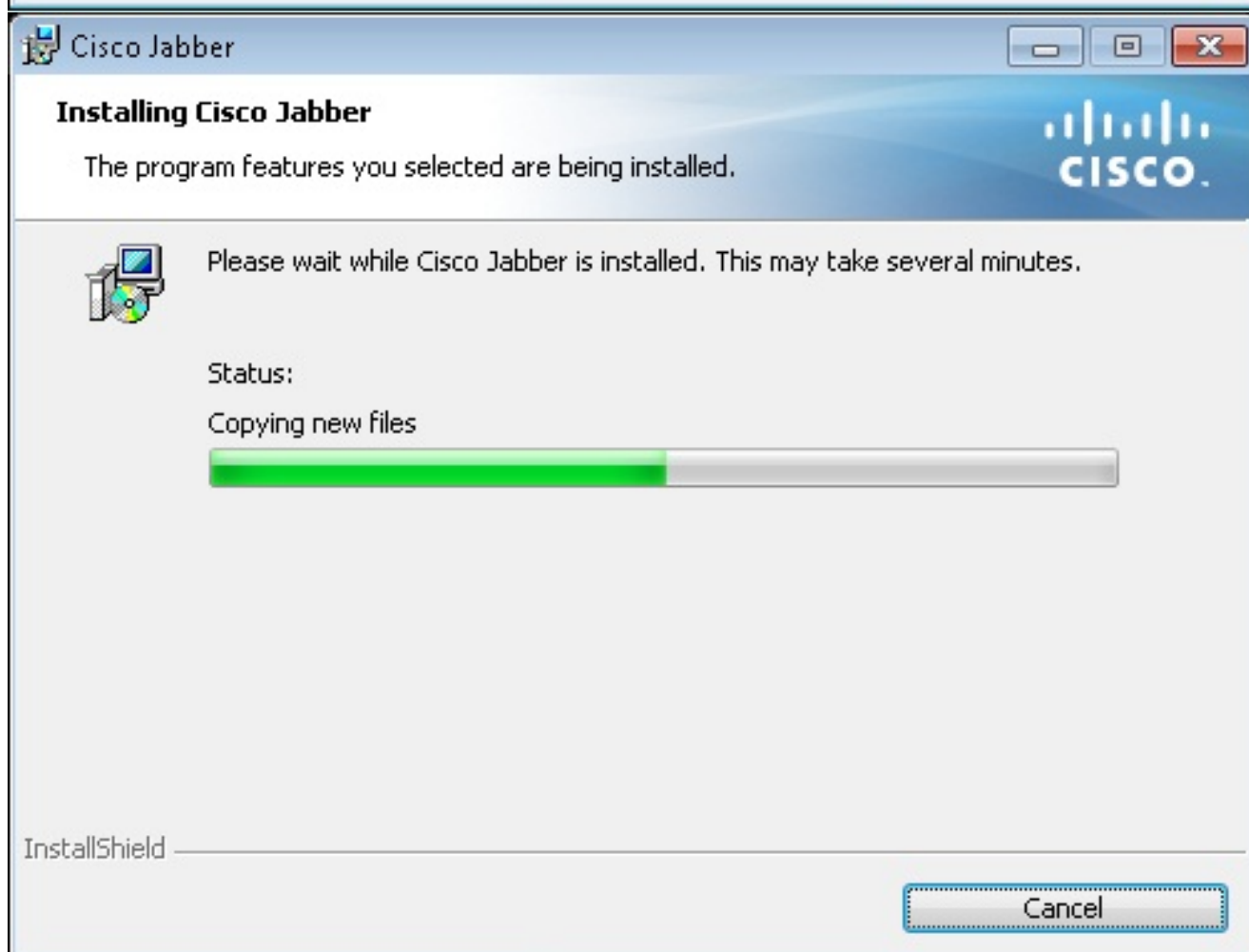
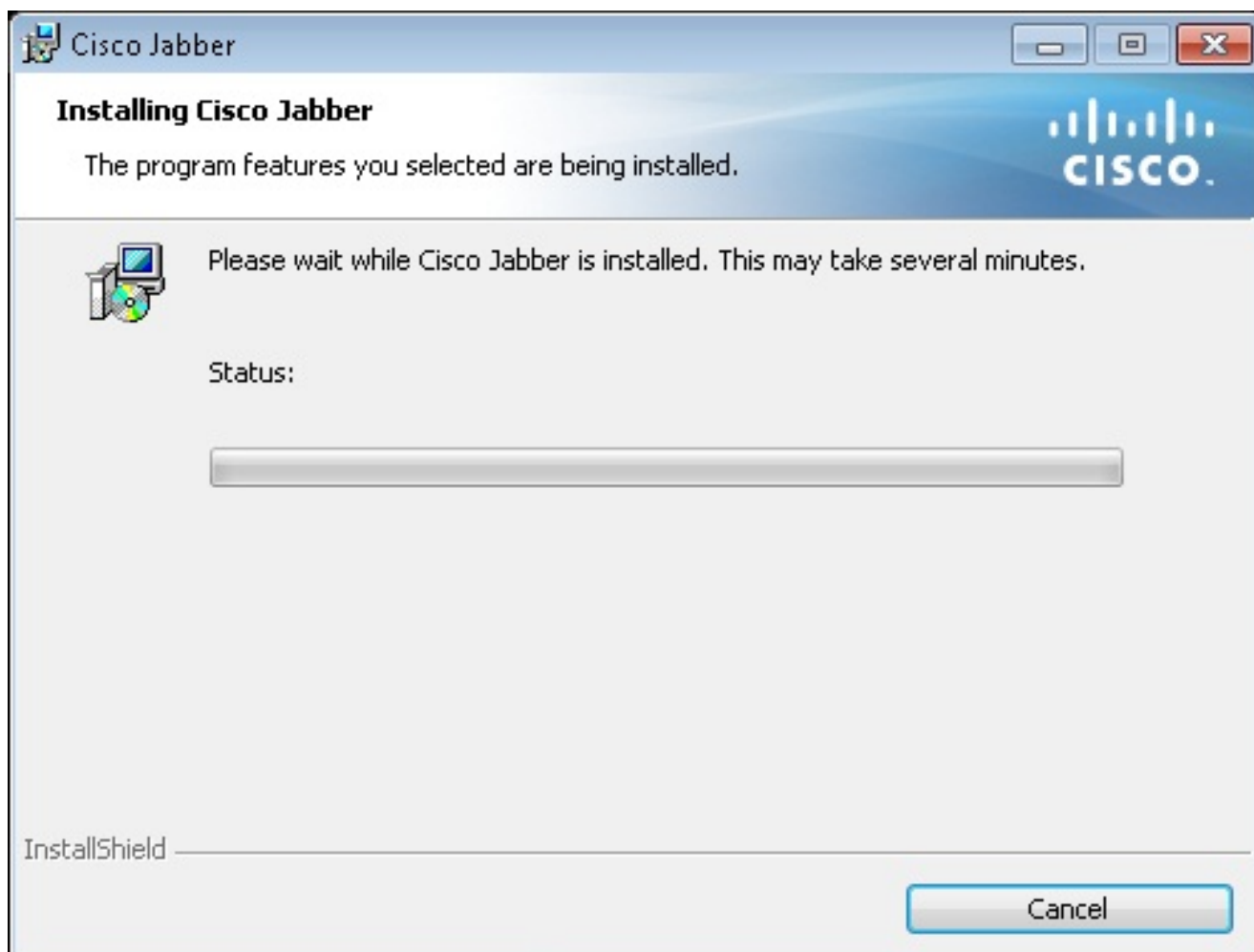
Установите Jabber для Windows

Завершите эти инструкции для установки Jabber:

1. Загрузите установщик от [веб-сайта Cisco](#) и запустите процесс установки с мастера установки.
2. **Нажмите кнопку Принять и установите.**

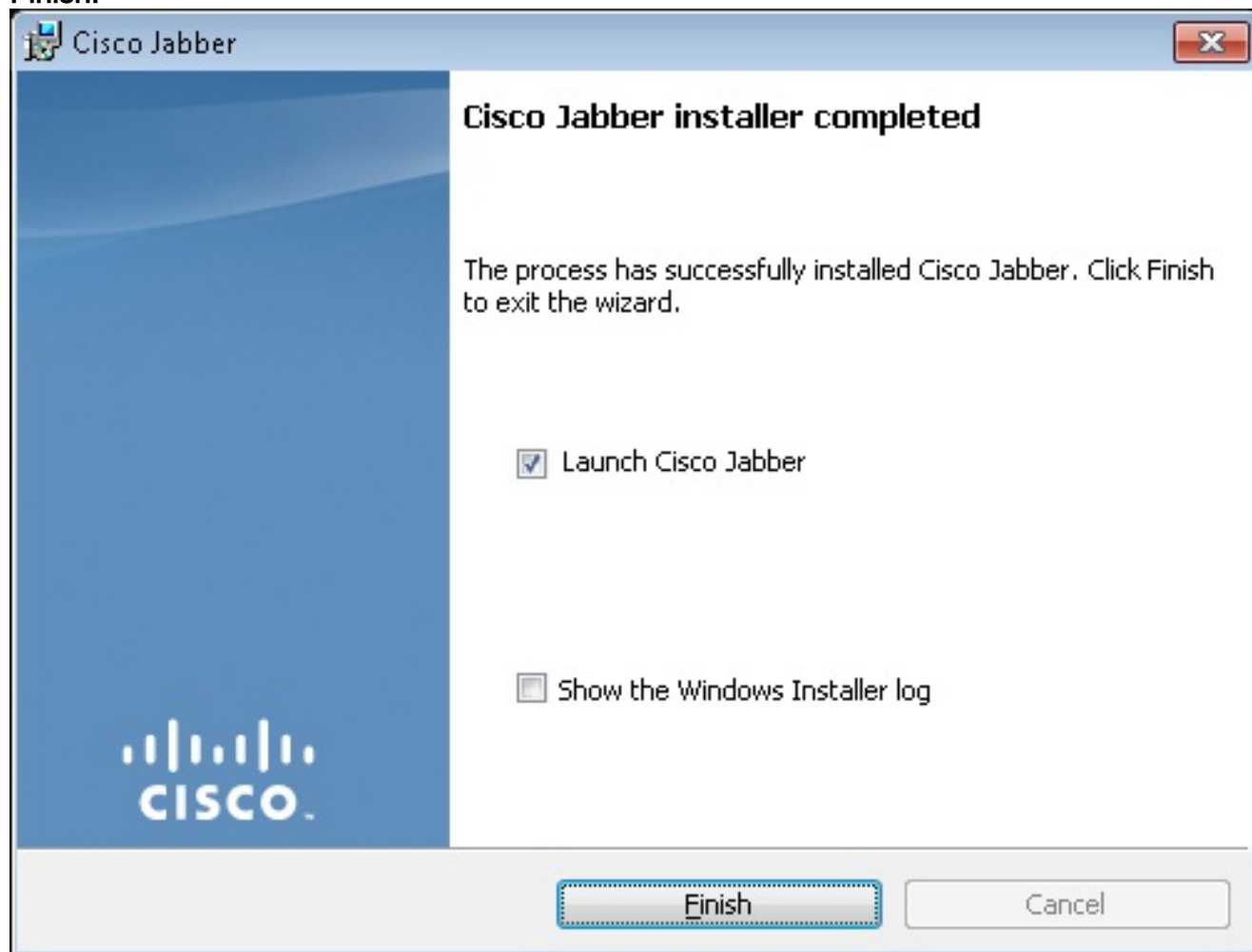


3. Ждите установки для завершения.



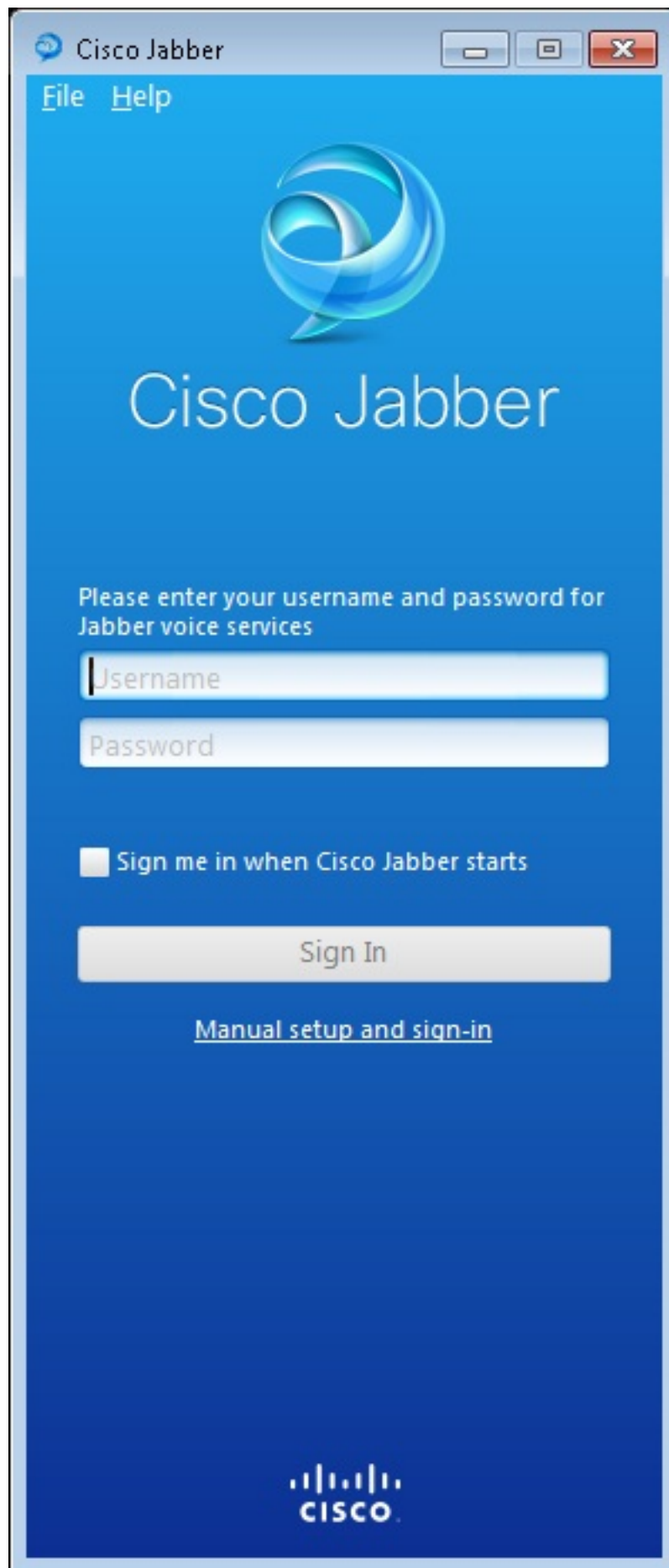
4. Нажмите кнопку

Finish.



Войдите в Jabber

1. Как только Jabber установлен и запущен, введите свое имя пользователя и пароль для



регистрации.

Manual setup and sign in

Select your account type:

- Automatic
- Cisco IM & Presence
- WebEx Messenger
- Cisco Communications Manager (phone capabilities only)

Login server:

- Use the default servers
- Use the following servers

TFTP server:

CTI server:

CCMCIP server:

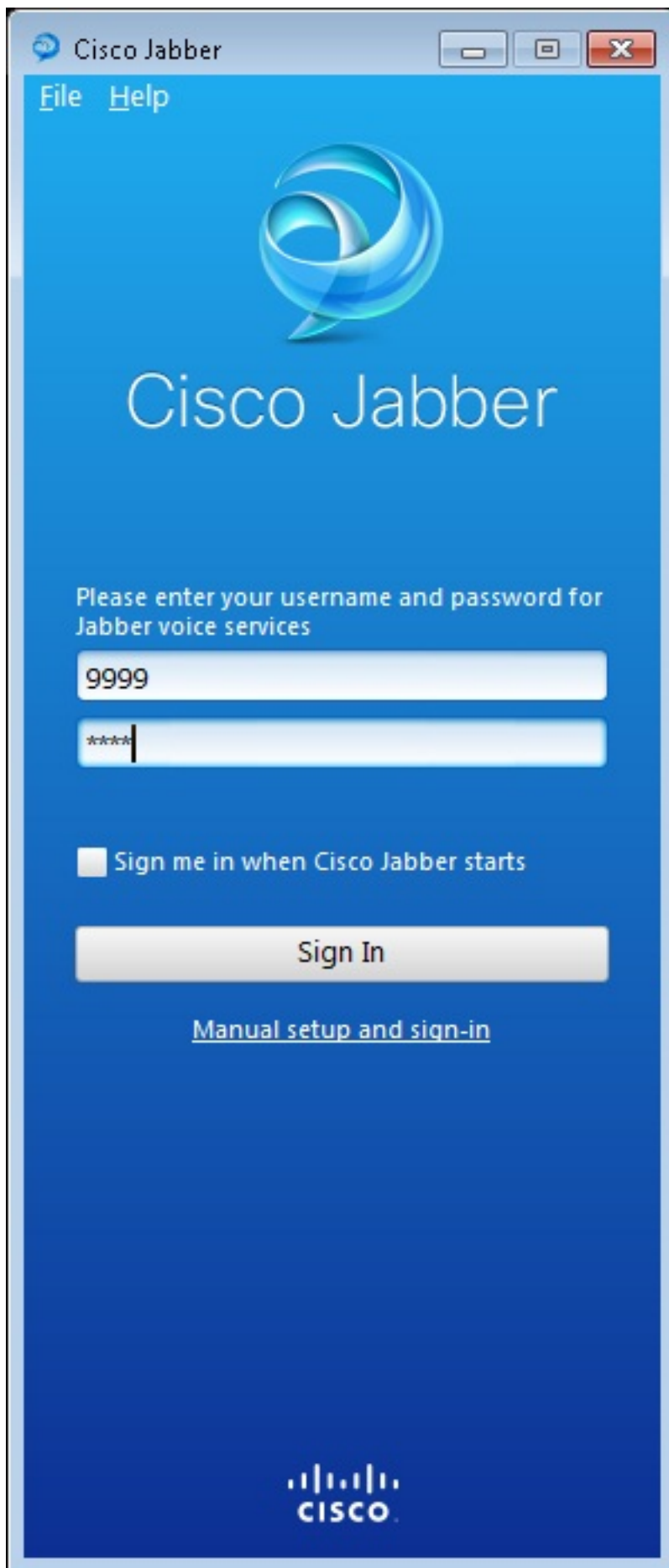
Save Cancel

Manual setup and sign-in

CISCO

2. Установите сервер CME и TFTP.

3. Введите имя пользователя и пароль, которые были настроены под речевым регистром, объединяют и нажимают, **ВХОДЯТ В**

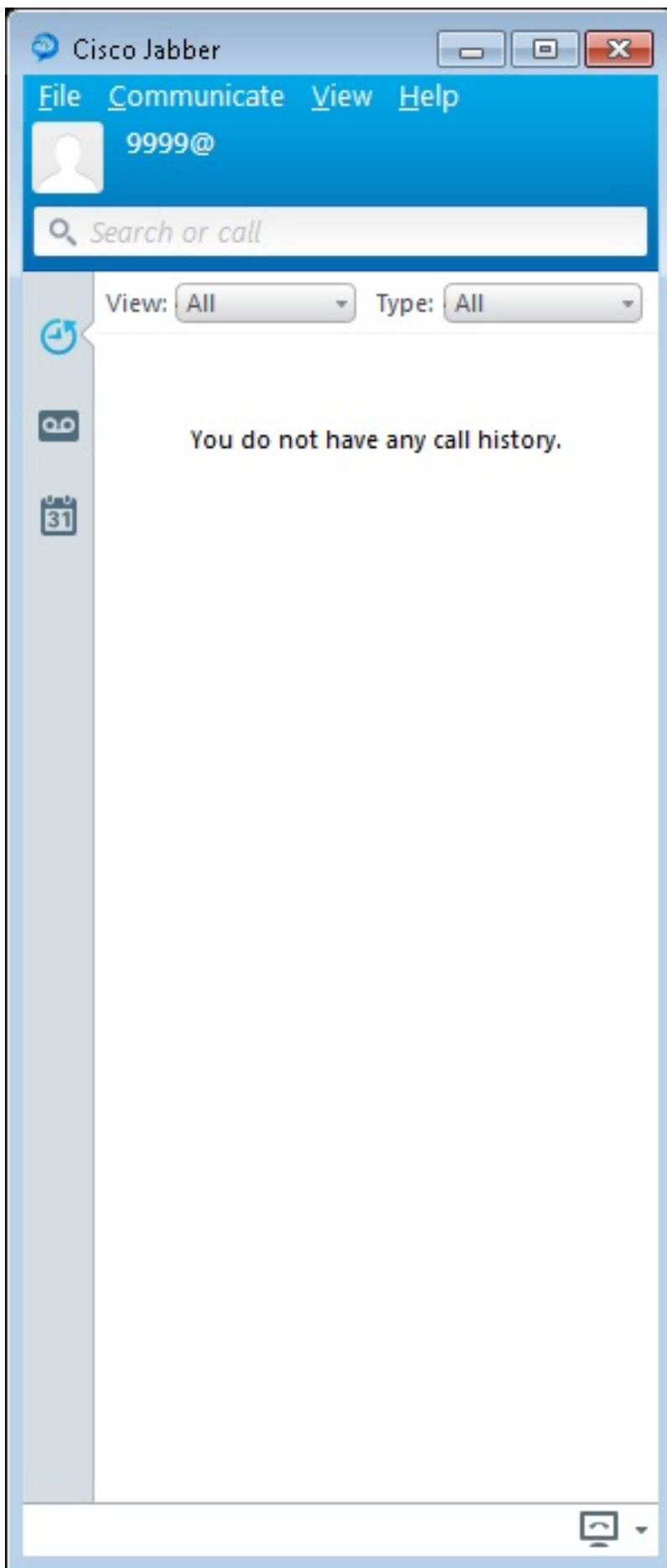


систему.

4. Аварийные всплывающие окна в отношении подписанного сертификата от СМЕ. **Нажмите кнопку Принять**, чтобы принять сертификат и позволить Jabber аутентифицироваться и входить.



Jabber для Windows теперь готов сделать и получить

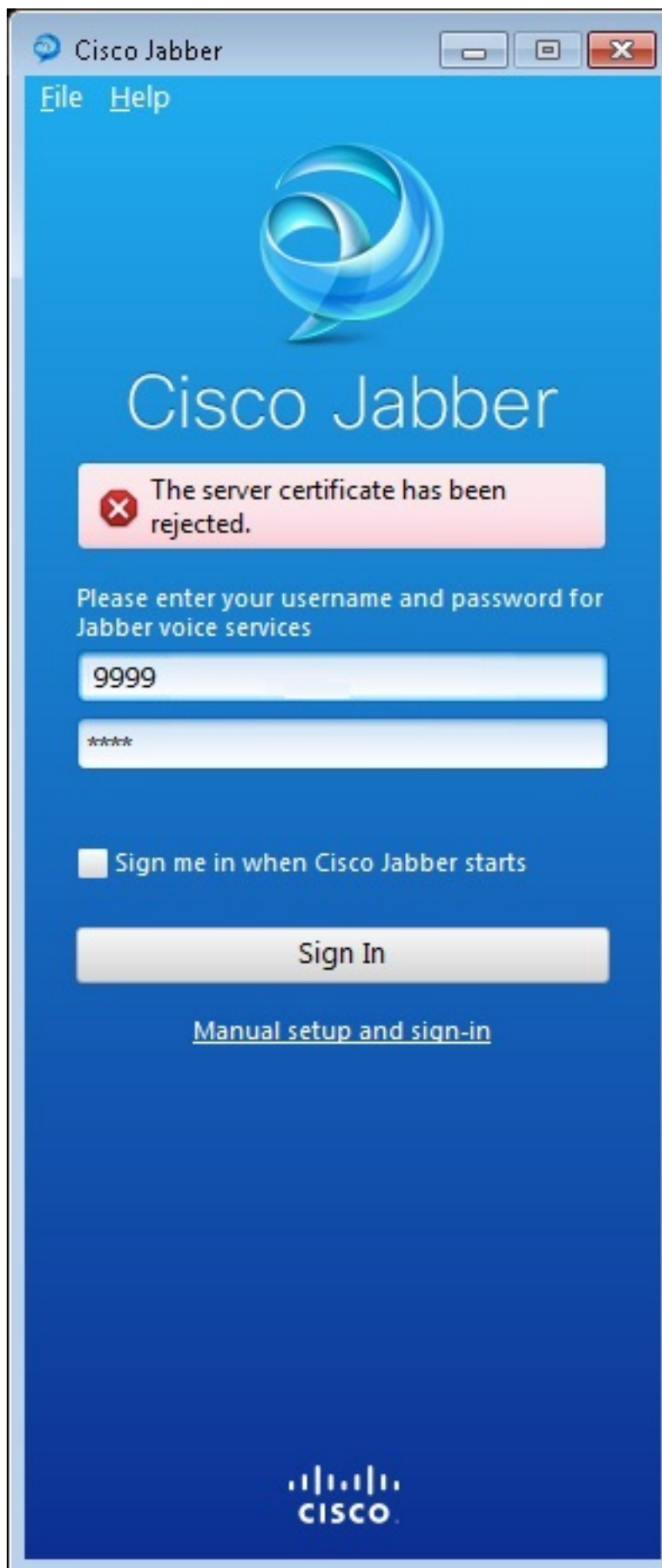


ВЫЗОВЫ.

Известные проблемы: Ошибка сертификата

Когда вы пытаетесь войти для Передачи бессмысленных данных, существует сообщение в

отношении ошибки сертификата:



Введите команду `debug ip http all` для получения этих выходных данных:

```
CME(config)#voice register global
CME(config-register-global)#no create profile
CME(config-register-global)#create profile
```

Решение

Как замечено в выходе выше, это - проблема с сертификатом HTTPS.

Для решения этого войдите в CLI и удалите команды настройки HTTPS. Также удалите подписанный сертификат, генерируемый CME для HTTPS.

```
CMEconfig)#no ip http secure-server
CME(config)#no ip http secure-port 8443
CME(config)#no crypto pki certificate chain TP-self-signed-3120869618
This will remove all certificates for trustpoint TP-self-signed-3120869618
Are you sure you want to do this? [yes/no]: yes
```

Затем реконфигурируйте конфигурацию HTTPS и подтвердите, что был создан новый подписанный сертификат.

```
CME(config)#ip http secure-server
CME(config)#ip http secure-port 8443CME(config)#ip http secure-server
CME(config)#ip http secure-port 8443
```

После этого Jabber будет в состоянии зарегистрироваться в CME.

Предупреждение

Новый тип телефона, "Jabber-CSF-Client" был добавлен для настройки клиента Cisco Jabber под речевым пулом регистра. Это может использоваться для конфигурации любой Платформы клиентских сервисов (CSF) - основанный клиент Cisco Jabber. В Версии 10.0 CME тип "Победа Jabber" используется для настройки клиента Cisco Jabber. В Версии 10.5 CME осуждается этот тип, и новый "Jabber-CSF-Client" должен использоваться для конфигурации клиента Cisco Jabber также.

Для получения дополнительной информации посмотрите [Поддержку Cisco Jabber](#).

Проверка

В настоящее время для этой конфигурации нет процедуры проверки.

Устранение неполадок

Для этой конфигурации в настоящее время нет сведений об устранении проблем.

Дополнительные сведения

- [Cisco Jabber для Windows](#)
- [Cisco унифицированный план развития функций CME](#)
- [Cisco Jabber для Windows 9.2.x Installation and Configuration Guide](#)

- [Cisco унифицированный СМЕ и матрица совместимости версии программного обеспечения Cisco IOS](#)
- [Cisco Systems – техническая поддержка и документация](#)