

Проблема для установки Метки Сервиса URL в CUCDM

Содержание

[Введение](#)

[Предварительные условия](#)

[Требования](#)

[Используемые компоненты](#)

[Проблема: Проблема при определении метки URL имени сервиса](#)

[Решение](#)

[Включите метку URL при добавлении телефона с помощью меню Phone](#)

[Включите метку URL при добавлении телефона с помощью Меню Абонента](#)

[Проверка](#)

Введение

Этот документ описывает, как добавить Сервисную метку URL в Диспетчере домена объединенных коммуникаций Cisco (CUCDM).

Предварительные условия

Требования

Компания Cisco рекомендует предварительно ознакомиться со следующими предметами:

- Размещенное решение для совместной работы (HCS) Cisco
- Диспетчер домена объединенных коммуникаций Cisco (Cisco UCDM)

Используемые компоненты

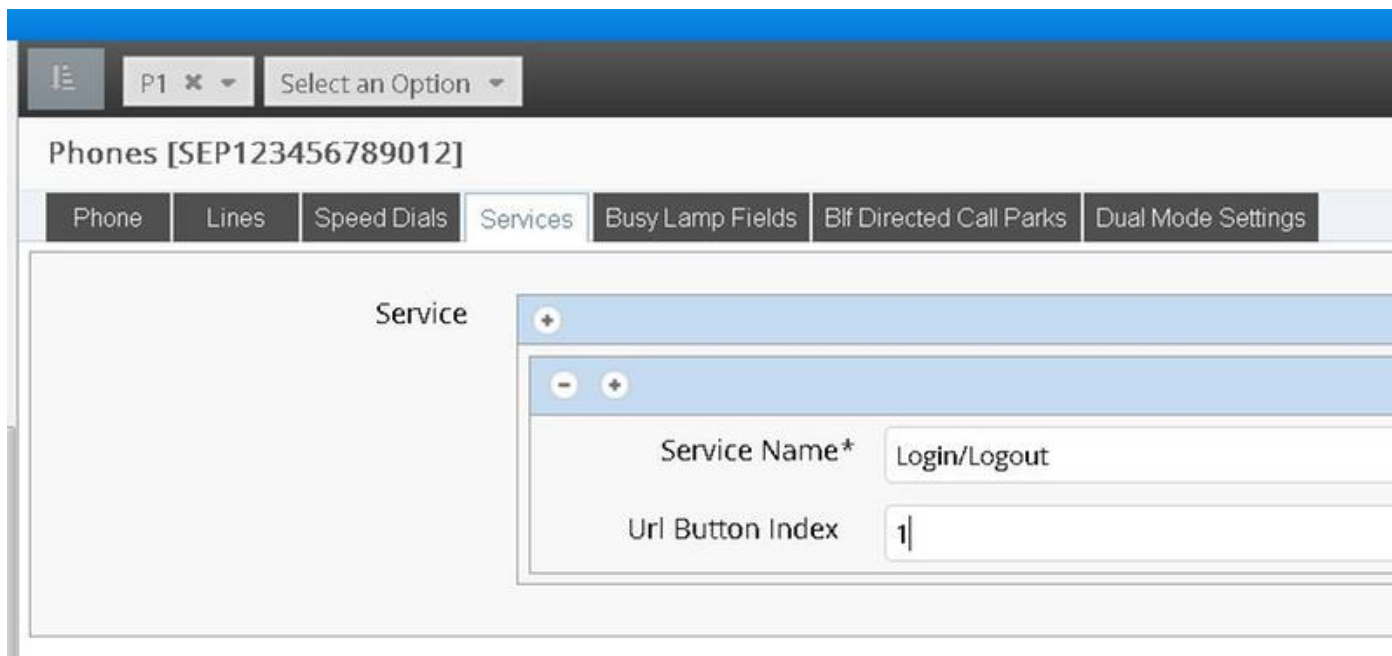
Сведения, содержащиеся в данном документе, касаются следующих версий программного обеспечения и оборудования:

- CUCDM 10.6.3 SU1a

Сведения, представленные в этом документе, были получены от устройств, работающих в специальной лабораторной среде. Все устройства, описанные в этом документе, были запущены с чистой (стандартной) конфигурацией. В рабочей сети необходимо изучить потенциальное воздействие всех команд до их использования.

Проблема: Проблема при определении метки URL имени сервиса

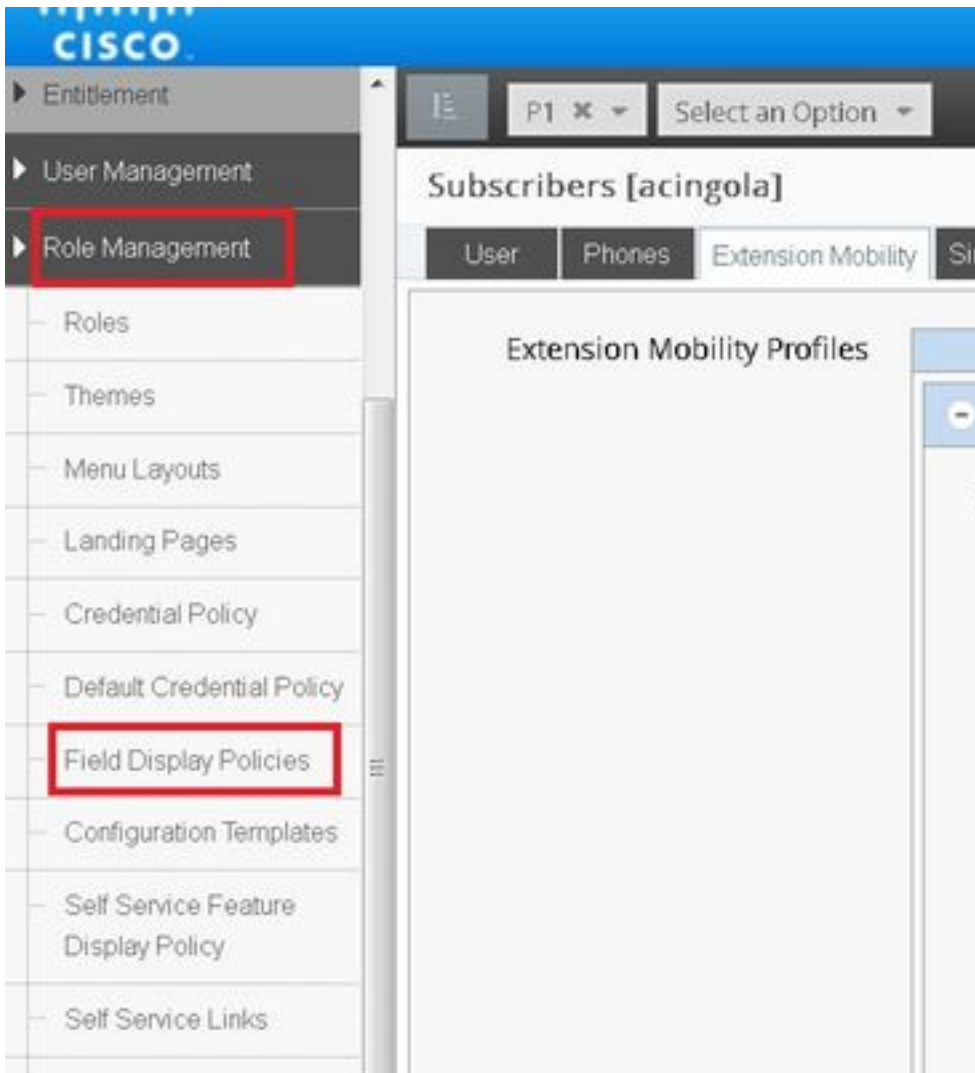
Или в профиле функции Extension Mobility или в телефоне, сервисное меню не позволяет задавать метку URL имени сервиса.



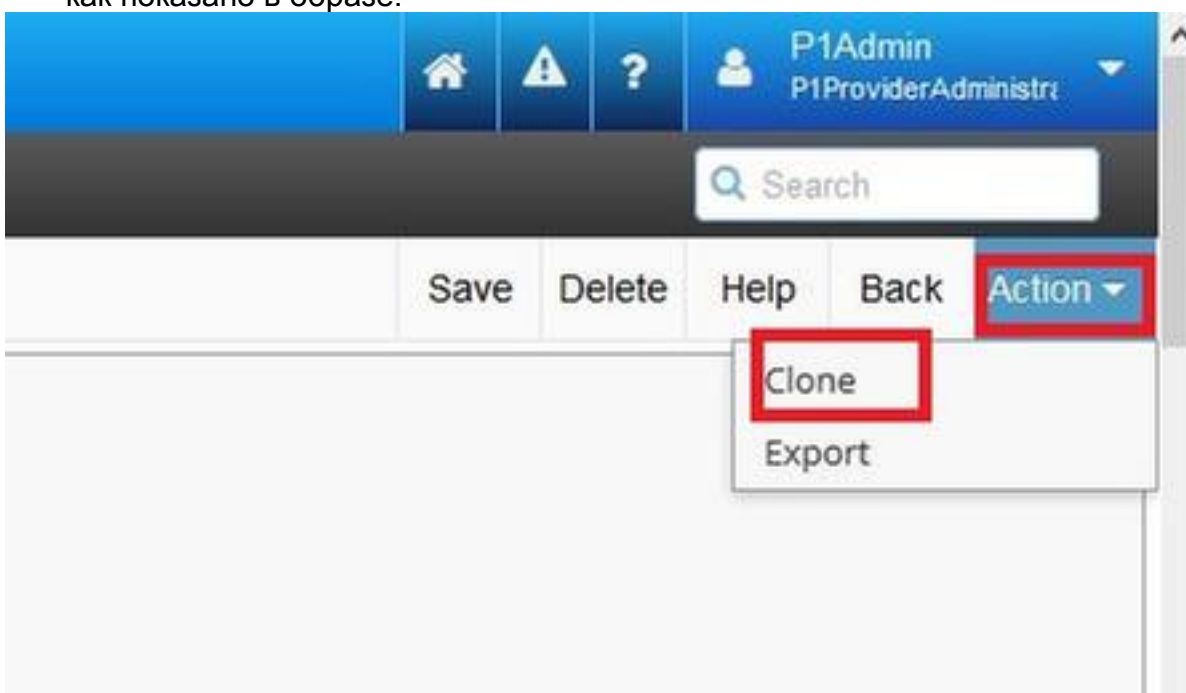
Решение

Включите метку URL при добавлении телефона с помощью меню Phone

Вход в систему как admin поставщика и перемещение под менеджментом Роли > Полевая политика показа (FDP)



- Выберите **SubscriberPhoneMenuitemProvider** и клонируйте FDP под иерархией клиента. Это может быть сделано путем выбора **SubscriberPhoneMenuitemProvider** и открытия его. Затем в верхнем правом ручном углу, можно клонировать рассматриваемый FDP, как показано в образе:



Name	Description	Target Model Type	Hierarchy
AddSubscriberWizard_AdvPhone_FDP	FDP for Advanced Phone settings in Subscriber Wi	device/cucm/Phone	sys
AddSubscriberWizard_AdvPhoneRel_FDP	FDP for Advanced Phone settings in Subscriber Wi	relation/SubscriberPhone	sys
selfservice_device_cucm_phone		device/cucm/Phone	sys
selfservice_relation_subscriber_phone	Governs fields displayed to end user	relation/SubscriberPhone	sys
SubscriberPhoneMenuitem	FDP for Phone Relation.	relation/SubscriberPhone	sys
SubscriberPhoneMenuitemCustomer	FDP for Phone Relation at Customer Level	relation/SubscriberPhone	sys
SubscriberPhoneMenuitemProvider	FDP for Phone Relation at Provider level.	relation/SubscriberPhone	sys.hcs.P1.BRU
SubscriberPhoneMenuitemProvider	FDP for Phone Relation at Provider level.	relation/SubscriberPhone	sys
SubscriberPhoneMenuitemSite	FDP for Phone Relation at Site Level	relation/SubscriberPhone	sys

- Откройте новый **SubscriberPhoneMenuitemProvider** на уровне иерархии клиента.
- Перемещение под разделом полей Service.
- Выберите Службы. атрибут **service.name**.
- Переместите атрибут **service.service.name** вверх как показано в образе.
- Нажмите в сохранении.

Fields

Available

- aarNeighborhoodName
- addOnModules
- addOnModules.addOnModule
- addOnModules.addOnModule.index
- addOnModules.addOnModule.loadInformation
- addOnModules.addOnModule.model
- allowCtiControlFlag
- allowIXApplicableMedia
- AllowPresentationSharingUsingBfcp
- alwaysUsePrimeLine
- alwaysUsePrimeLineForVoiceMessage
- authenticationMode
- authenticationString

Select

Remove

Selected

- services
- services.service
- services.service.name
- services.service.telecasterServiceName
- services.service.urlButtonIndex
- services.service.urlLabelAscii

Move Up

Move Down

Примените вышеупомянутые шаги в этот FDP:

- SubscriberPhoneMenuitemCustomer
- SubscriberPhoneMenuitemSite

Включите метку URL при добавлении телефона с помощью Меню Абонента

Вход в систему как admin поставщика и перемещение под менеджментом Роли > Полевая политика показа (FDP)

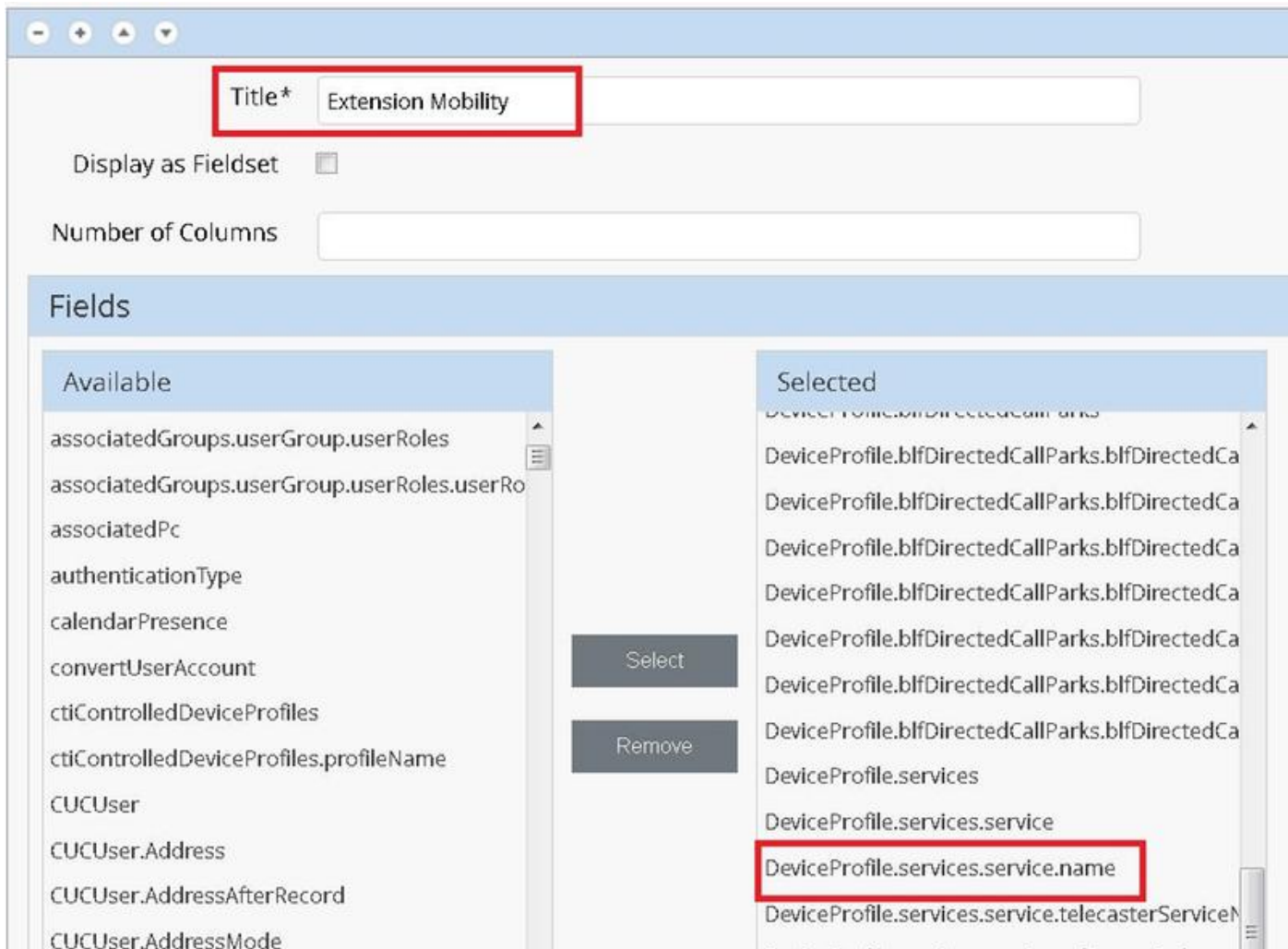
- Выберите SubscriberAdvancedDefault и клонируйте FDP под иерархией клиента. Это может быть сделано путем выбора **SubscriberPhoneMenuitemProvider** и открытия его. Затем в верхнем правом ручном углу, можно клонировать рассматриваемый FDP.

В данном примере SubscriberAdvancedDefault FDP в syslevel клонирован к **SubscriberAdvancedDefault** на уровне клиента (sys.hcs. P1. BRU)

Name	Description	Target Model Type	Hierarchy
SubscriberAdvancedDefault	FDP for Subscriber Model, Site Admin.	relation/Subscriber	sys
SubscriberAdvancedDefault	FDP for Subscriber Model, Site Admin.	relation/Subscriber	sys.hcs.P1.BRU

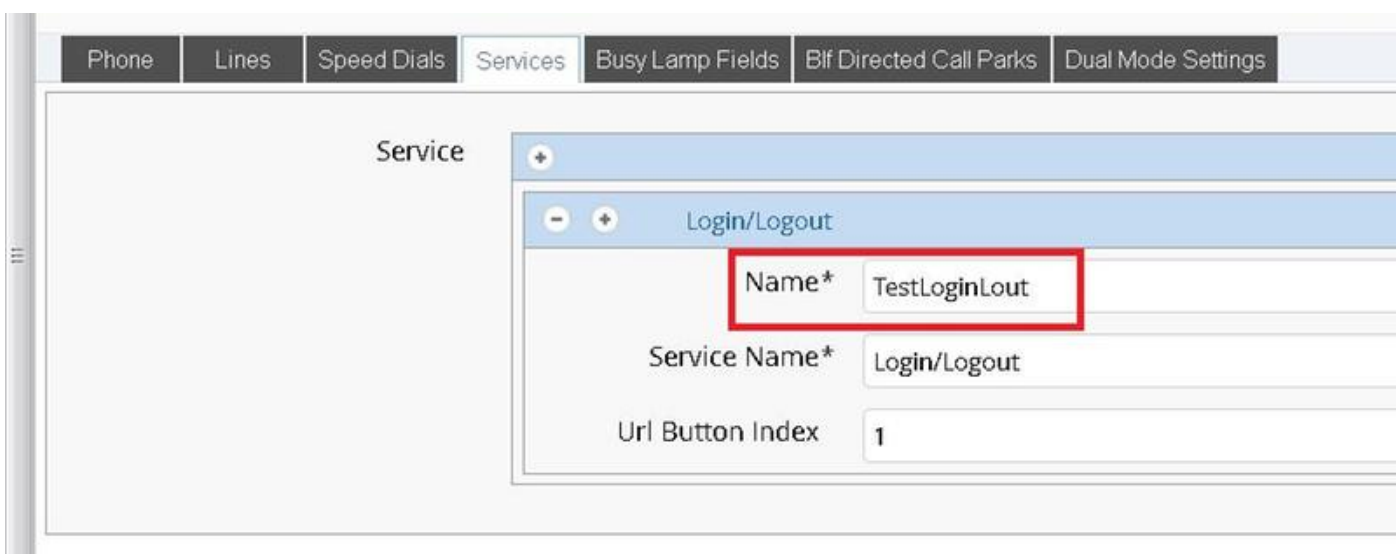
Откройте новый FDP SubscriberAdvancedDefaultat на уровне иерархии клиента.

- Перемещение под разделом Функции Extension Mobility.
- Выберите **DeviceProfile.services.service.name** attribute.
- Переместите атрибут **service.service.name** вверх как показано в образе.
- Нажмите в сохранении.



Проверка

Вход в систему на CUCDM как админ поставщика, перейдите к **Управлению абонентами>, Телефон> Выбирает телефонный> Services**.



Вход в систему в CUCM>> Устройство>> Телефон>> Конфигурация телефона>> меню Subscribe/Unsubscribe

Subscribed Cisco IP Phone Services for SEP123456780912

 Next  Help

Status

 Status: Ready

Service Information

Service Subscription: New

Select a Service*

Service Description

Subscribed Services

 [TestLoginLogout](#)

Next

Close