

Коммутаторы SRW: исправьте Microsoft IE8 Browser Problems

Содержание

[Введение](#)

[Предварительные условия](#)

[Условные обозначения](#)

[Проблема](#)

[Решение](#)

[Дополнительные сведения](#)

[Введение](#)

Эта статья входит в серию статей, освещающих вопросы настройки, наладки и обслуживания продуктов Cisco для малого бизнеса.

[Предварительные условия](#)

[Условные обозначения](#)

[Дополнительные сведения об условных обозначениях см. в документе Условные обозначения технических терминов Cisco.](#)

[Проблема](#)

Эта статья описывает процедуру для решения проблемы проблем с браузером Microsoft Internet Explorer 8 (IE8), которые могут произойти, когда вы подключаете с Cisco для малого бизнеса Управляемые коммутаторы SRW.

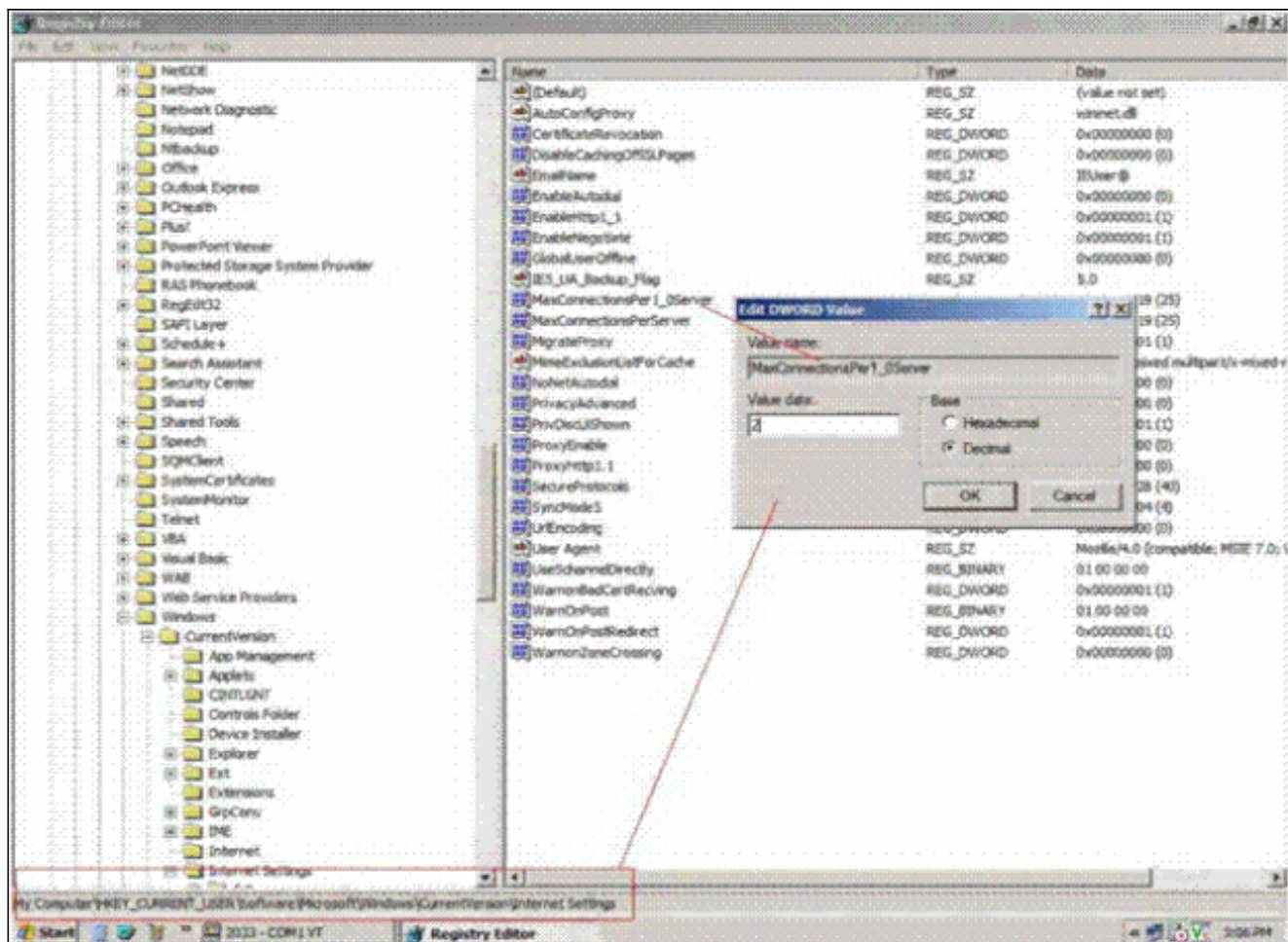
[Решение](#)

Когда вы используете Internet Explorer 8 для управления Cisco для малого бизнеса Коммутаторы SRW, как показано на [рисунке 1](#), выполняете эти шаги, если страница не отображается полностью:

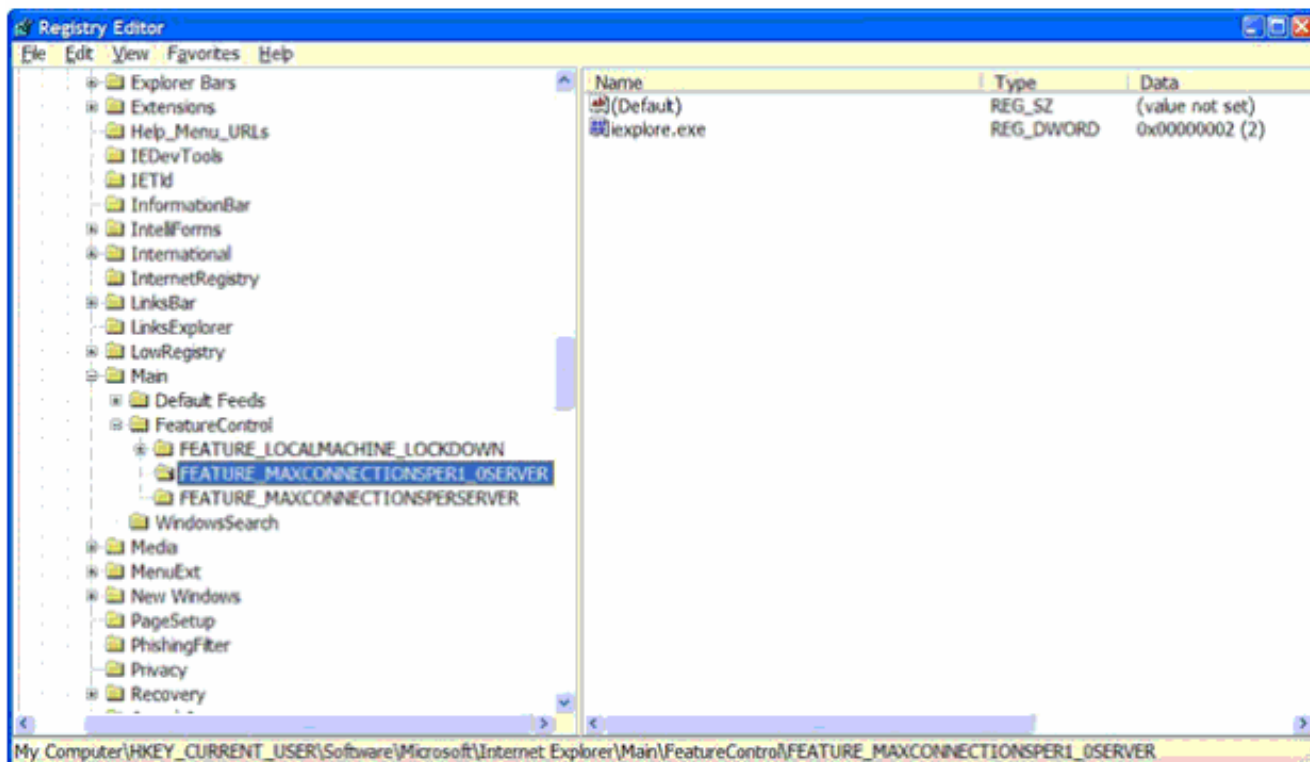
Рисунок 1



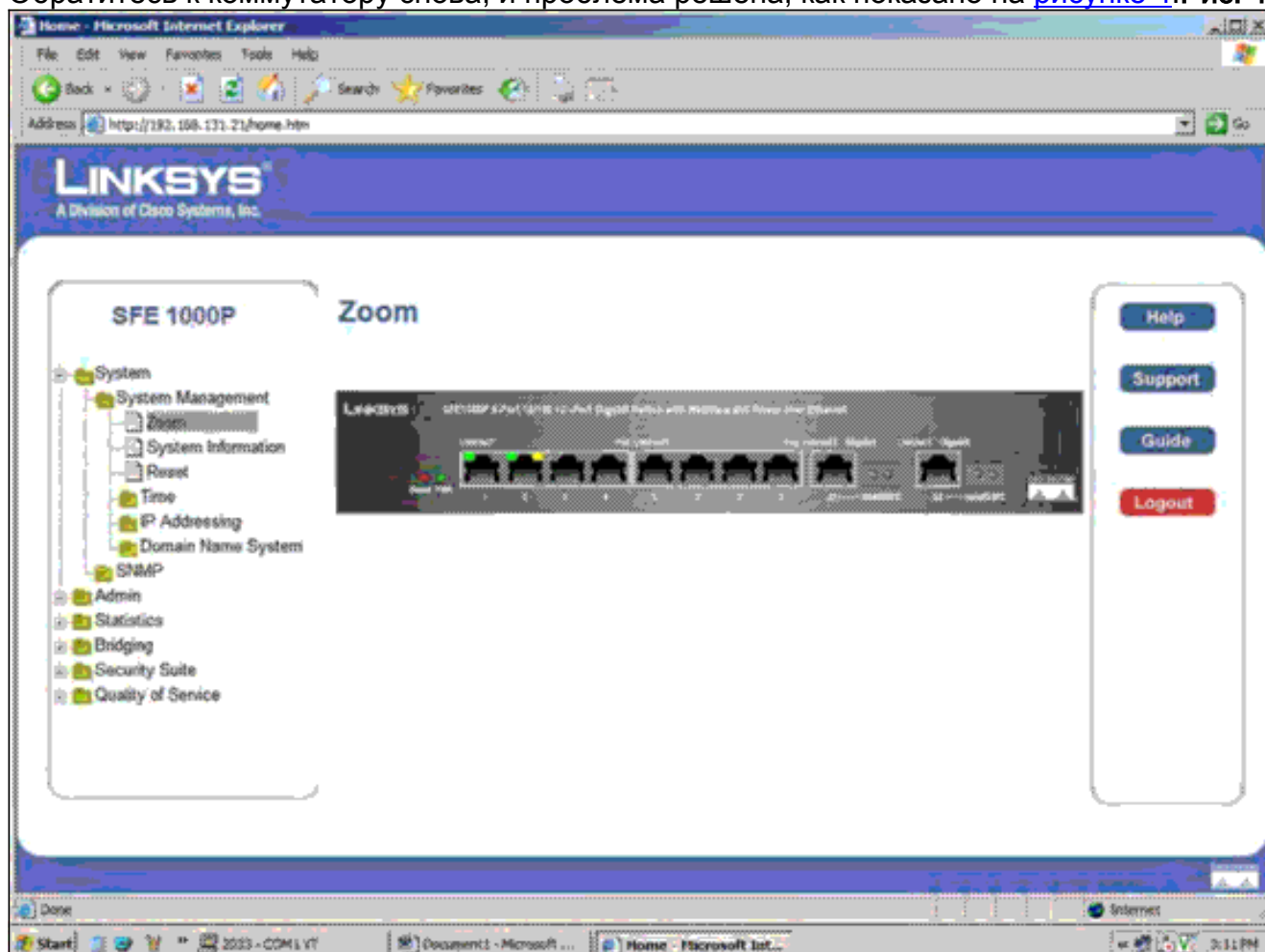
1. Выполните **regedit** и найдите **FEATURE_MaxConnectionsPer1_0Server** и/или **FEATURE_MaxConnectionsPerServer** под **HKEY_CURRENT_USER\Software\Microsoft\Internet Explorer\Main\FeatureControl**, как показано на [рисунке 2](#). Рис. 2



2. Модифицируйте текущее значение DWORD набора назад к значению по умолчанию
- 2.Измените "iexplore.exe" =dword:00000002[HKEY_CURRENT_USER\Software\Microsoft\Internet Explorer\Main\FeatureControl\FEATURE_MAXCONNECTIONSPERSERVER]Измените "iexplore.exe" =dword:00000002Это изменяет количество соединений в IE8 к два. По умолчанию количество соединений, которые открывает IE8, равняется шести.Если ключ реестра не присутствует, создайте его. [Рисунок 3](#) показывает, как он заботится об изменении, сделан.**Примечание:** Необходимо перезагрузить ПК после внесения этого изменения.**Рис. 3**



3. Обратитесь к коммутатору снова, и проблема решена, как показано на [рисунке 4](#). **Рис. 4**



Дополнительные сведения

- [Сообщества Cisco для малого бизнеса](#)
- [Cisco Systems – техническая поддержка и документация](#)