

# Добавьте Актив MacBook через SSH для менеджмента Cisco Energywise

## Содержание

[Введение](#)

[Предварительные условия](#)

[Требования](#)

[Используемые компоненты](#)

[Настройте SSH на MacBook](#)

[Добавьте разъем актива SSH на CEM](#)

[Проверка](#)

[Устранение неполадок](#)

[Журналы общей проблемы](#)

[Как исправить](#)

## Введение

Этот документ описывает, как добавить актив хоста MacBook в Менеджменте Cisco Energywise (CEM) через Secure Shell (SSH).

Некоторые активы, такие как устройства Apple MacBook получают информацию через SSH. Приложение использует Унифицированный идентификатор ресурса (URI) и учетные данные, настроенные в активах для доступа к системе через SSH. Глобальные опции применяются ко всем активам.

## Предварительные условия

### Требования

Cisco рекомендует иметь сервер CEM и контроллер и выполнение.

### Используемые компоненты

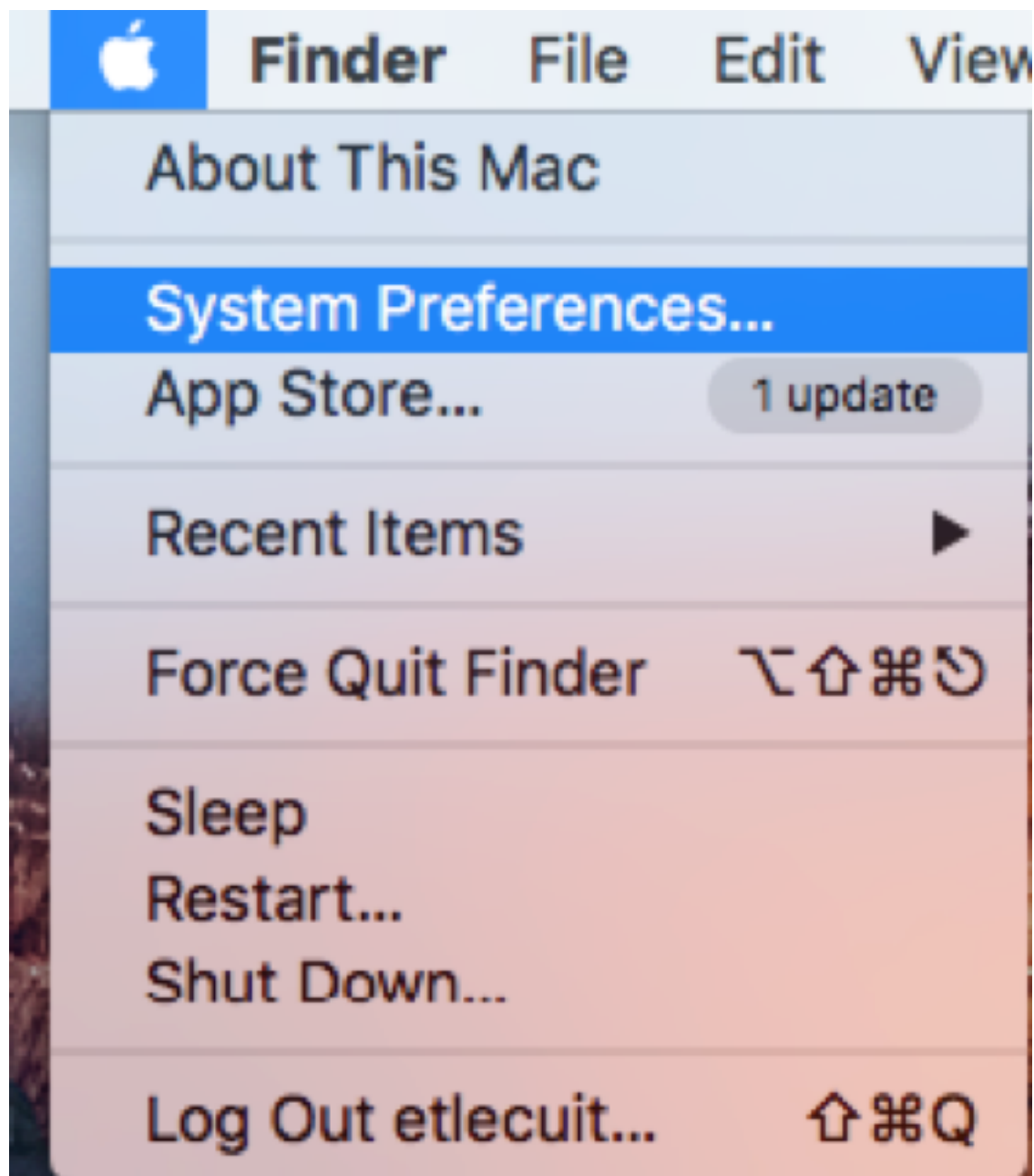
Сведения, содержащиеся в данном документе, касаются следующих версий программного обеспечения и оборудования:

- Аппаратные средства MacBook
- Сервер CEM

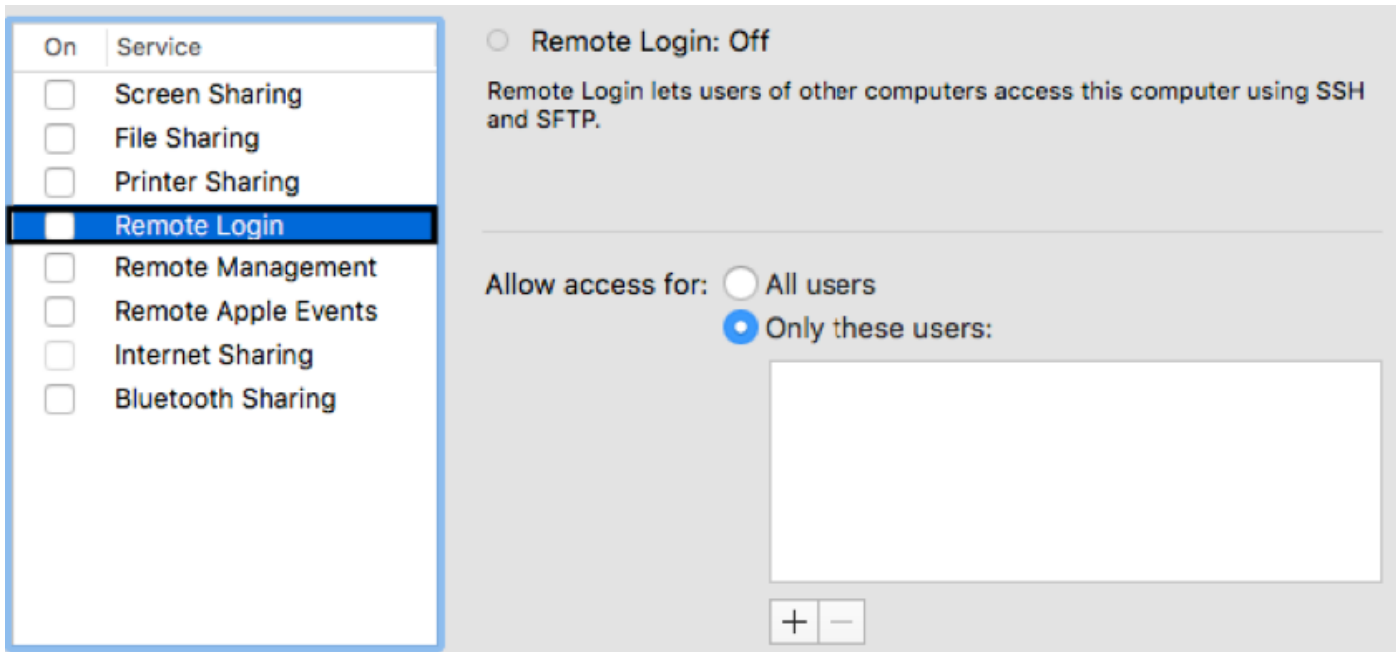
Сведения, представленные в этом документе, были получены от устройств, работающих в специальной лабораторной среде. Все устройства, описанные в этом документе, были запущены с чистой (стандартной) конфигурацией. В рабочей сети необходимо изучить потенциальное воздействие всех команд до их использования.

## Настройте SSH на MacBook

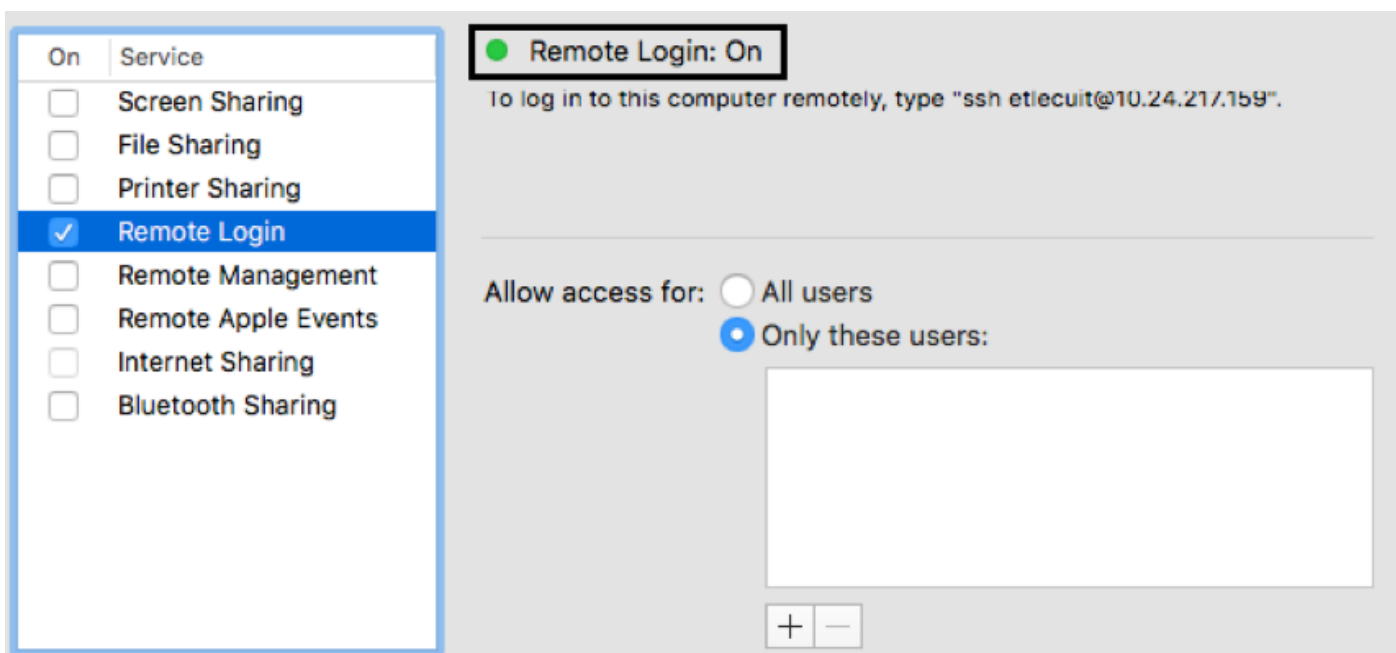
Включите SSH в хосте MacBook. Перейдите к **Apple > Установки системы > Совместное использование**.



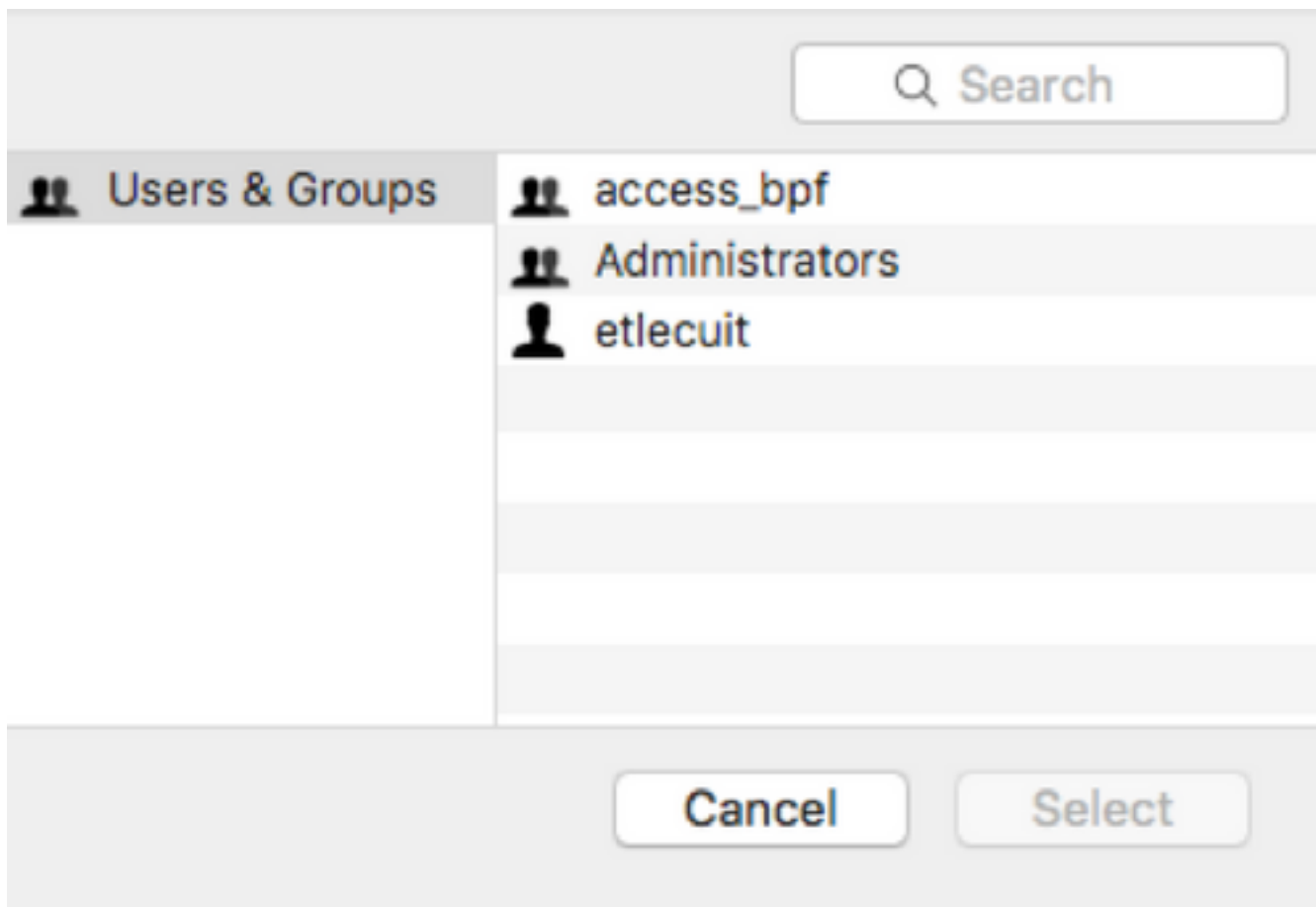
Выберите сервис **Remote Login**.



Сервис удаленного входа в систему будет изменен от Выключено до На.

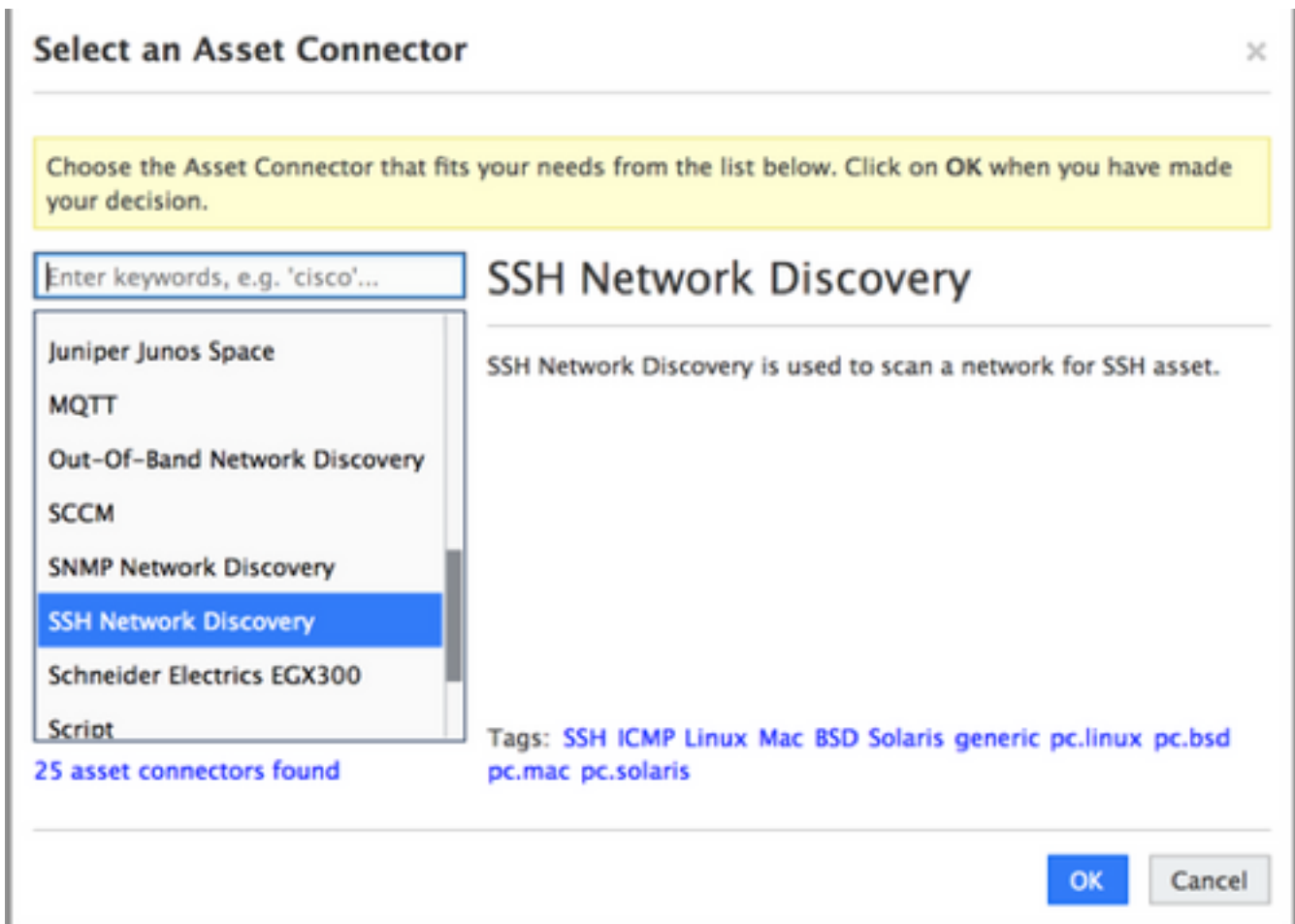


Позвольте удаленный вход в систему определенным пользователям:



## Добавьте разъем актива SSH на CEM

В CEM перейдите к **Активам>**, **Импорт>** **Добавляет Разъем Актива>** **Обнаружение сети SSH.**



Заполните информация об учетных данных и соединение. Учетная информация является именем пользователя и паролем для хоста MacBook.

## Проверка

Этот раздел позволяет убедиться, что конфигурация работает правильно.

Перейдите к **Активам**> **Обзор**.

●	---	25.0 W	████████████████████	ETLECUIT-M-22EH	monitor	
●	---	46.3 W	██████████	ETLECUIT-M-22EH	pc.mac	
●	---	61.0 W	████████████████████	ETLECUIT-M-22EH	pc.linux	

## Устранение неполадок

В этом разделе описывается процесс устранения неполадок конфигурации.

Переместитесь к накопителю на жестком диске Сервера **C>** по **Программным файлам**> **Контроллер управления энергопотреблением Cisco**> журналы.

В эту папку откройте **файл контроллера**.

### Журналы общей проблемы

Неверный пароль: Когда мы настроили пароль неправильно, этот журнал сохранен в файле

контроллера:

ИНФОРМАЦИЯ Сводка Обнаружения устройства SSH ASSET\_CONNECTOR -  
Просмотренный IPs: 1 Отвечающий на команду ping IPs: 1 Достижимый порт: 1 Уже  
Импортированный IPs: 0 IP, порт и Учетные комбинации с Ошибкой: 1

## Как исправить

Реконфигурируйте учетные данные SSH в **Активах** интерфейса CEM> **Импорт**.

Выберите **Options> Edit> Credentials**

██████████ Options ▾

SSH Network Discovery

Schedule: every 12 hours Status:

Assets: Last Run:

Import... Ignored:

Enriched: Deleted: