

# Добавьте виртуальный диск в модульном RAID-контроллере

## Содержание

[Введение](#)

[Процедура для добавления виртуального диска](#)

[Дополнительные сведения](#)

## Введение

Этот документ описывает процедуру для использования Модульного RAID-контроллера (Cisco 12G SAS Модульный RAID), чтобы настроить группы дискового устройства и виртуальные диски, конфигурацию RAID и выполнить другие задачи конфигурации в предварительной загрузочной среде.

## Процедура для добавления виртуального диска

Выполните эти шаги для настройки групп дисков и виртуальных дисков с использованием Модульного RAID-контроллера.

1. Войдите в Cisco UCS Manager.
2. Откройте консоль для хоста.
3. Перезагрузите хост

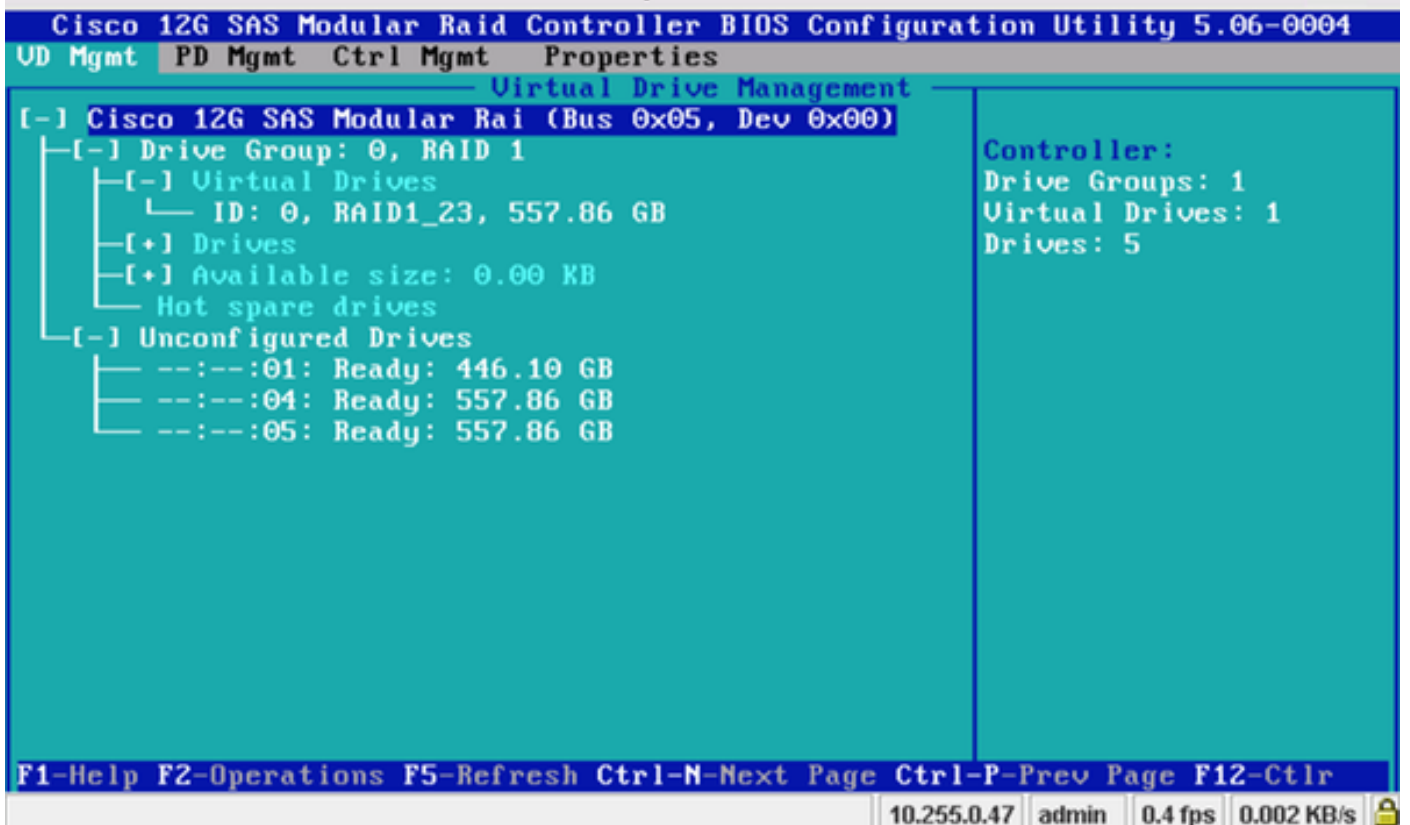
```
File View Macros Tools Power VirtualMedia Help
ID LUN VENDOR PRODUCT REVISION CAPACITY
-- --
      LSI Cisco 12G SAS Modular Raid 4.250.01-3633 0MB
8 0 SEAGATE ST600MM0006 0001 572325MB
10 0 SEAGATE ST600MM0006 0001 572325MB
12 0 SEAGATE ST600MM0006 0001 572325MB
13 0 SEAGATE ST600MM0006 0001 572325MB
14 0 ATA INTEL SSDSC2BB48 0370 457862MB
   0 LSI Virtual Drive RAID1 571250MB

0 JBOD(s) found on the host adapter
0 JBOD(s) handled by BIOS

1 Virtual Drive(s) found on the host adapter.

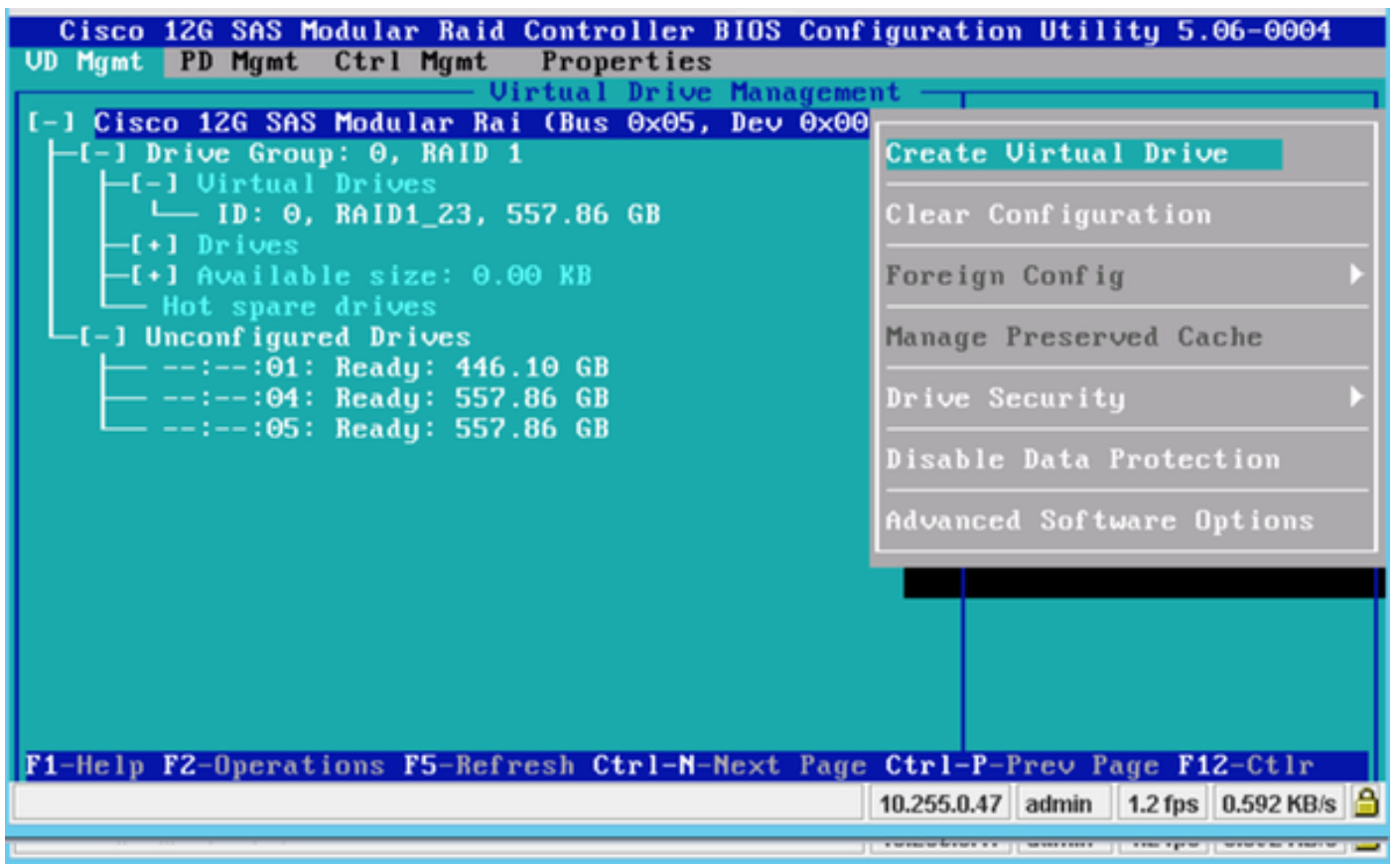
1 Virtual Drive(s) handled by BIOS
Press <Ctrl><R> to Run MegaRAID Configuration Utility
```

На загрузках соответствующие **Ctrl+R** для ввода SAS Cisco 12G Модульная Служебная программа конфигурации BIOS RAID-контроллера.

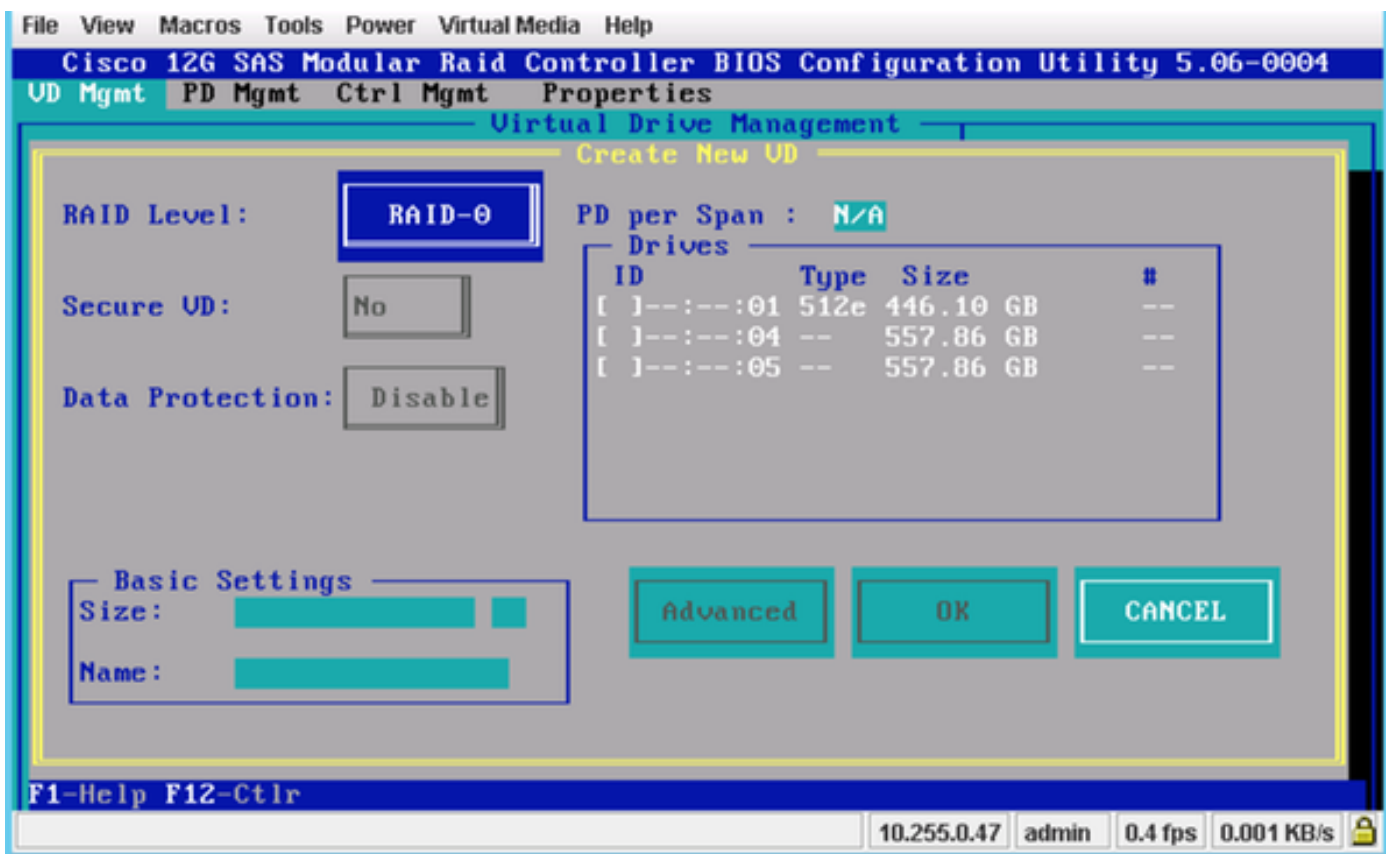


Поддержите курсор на контроллере называют Cisco 12G SASA Модульный RAID и нажимают F2.

Выберите Create Virtual Drive.

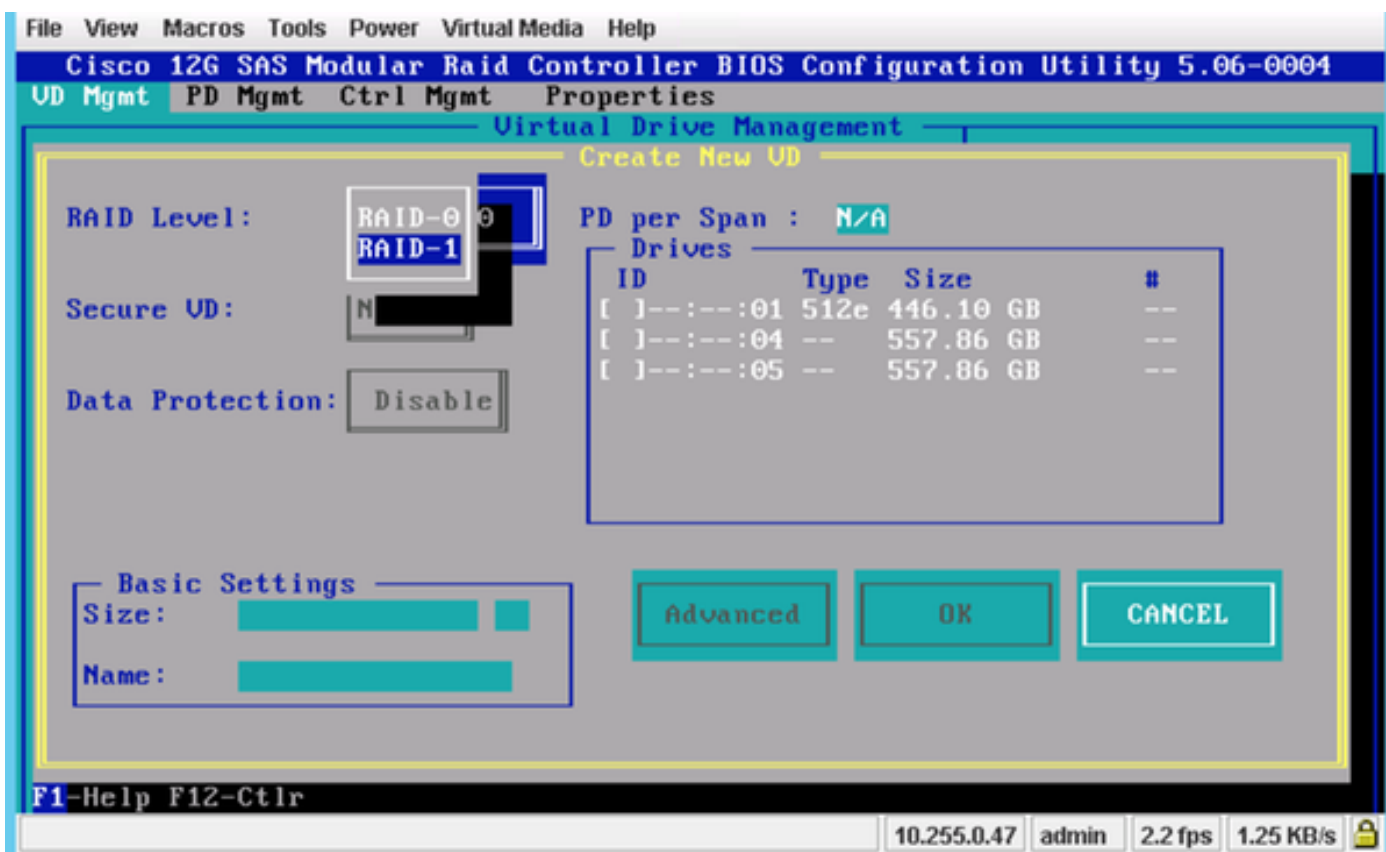


Это показывает Mgmt VD, который помогает настраивать RAID.



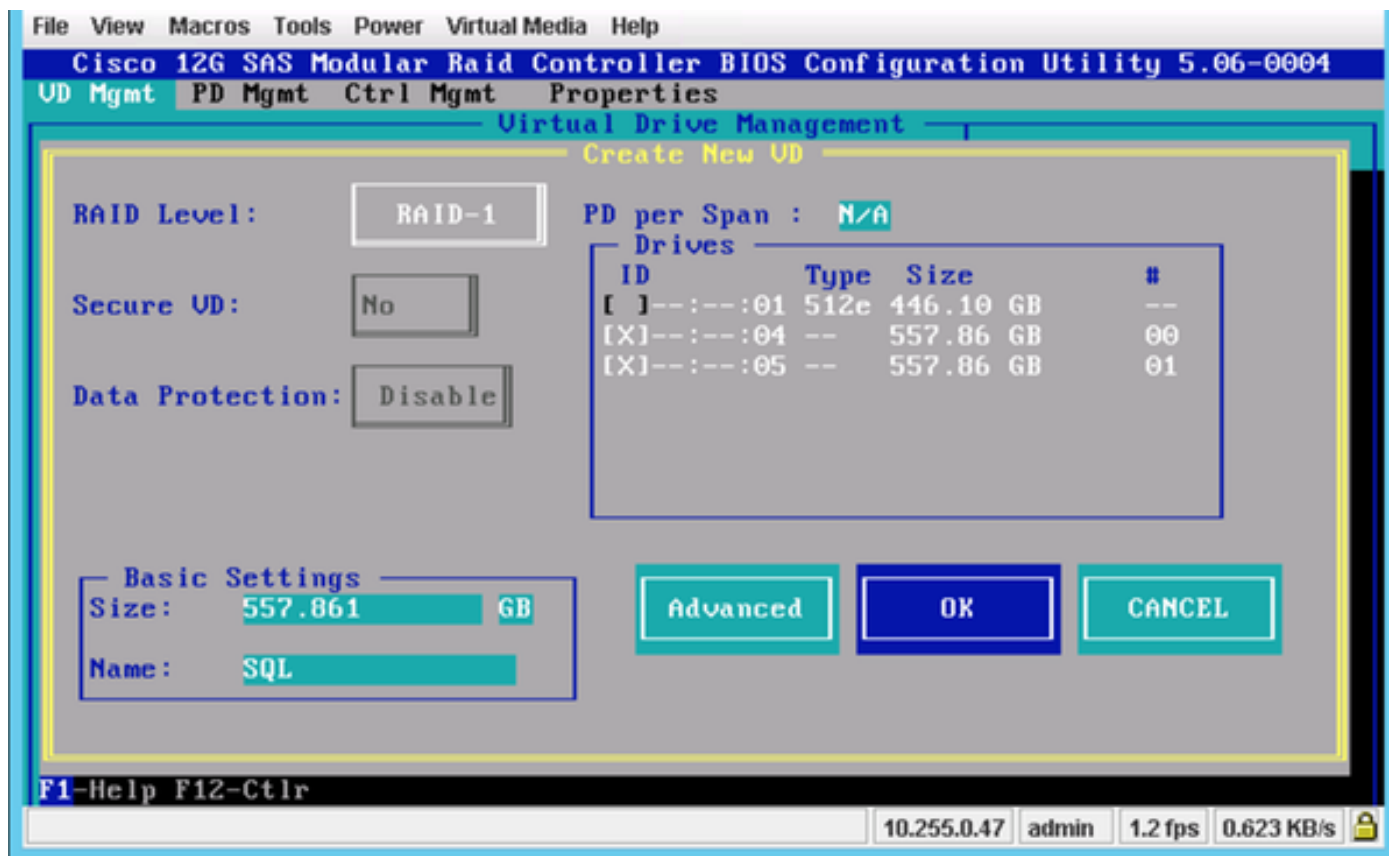
**Примечание:** Cisco 12G SASA Модульная поддержка технологией RAID только RAID 0 и RAID 1.

Выберите RAID согласно требованию.



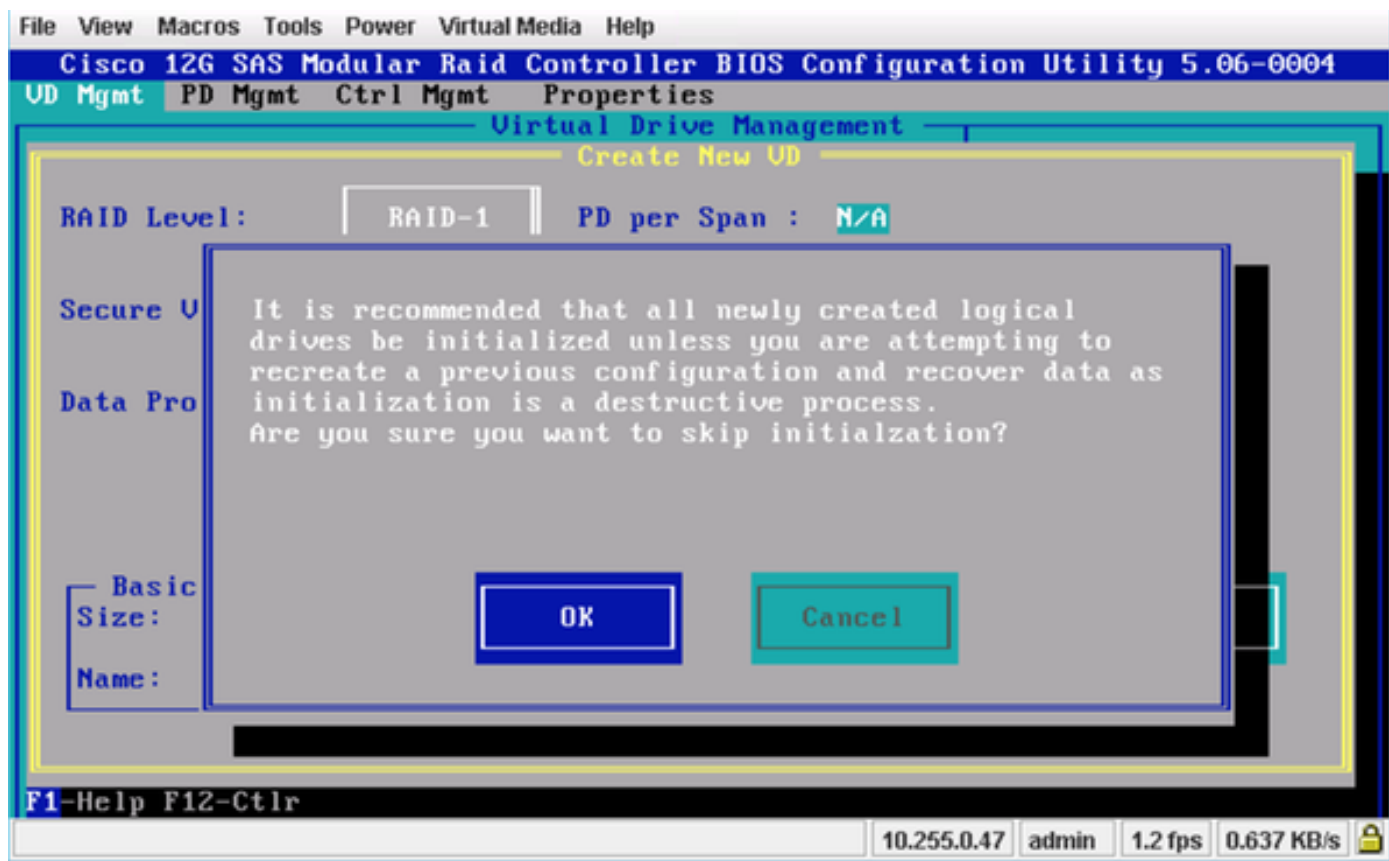
После выбора RAID выберите Hard Drives, который будет частью этого RAID.

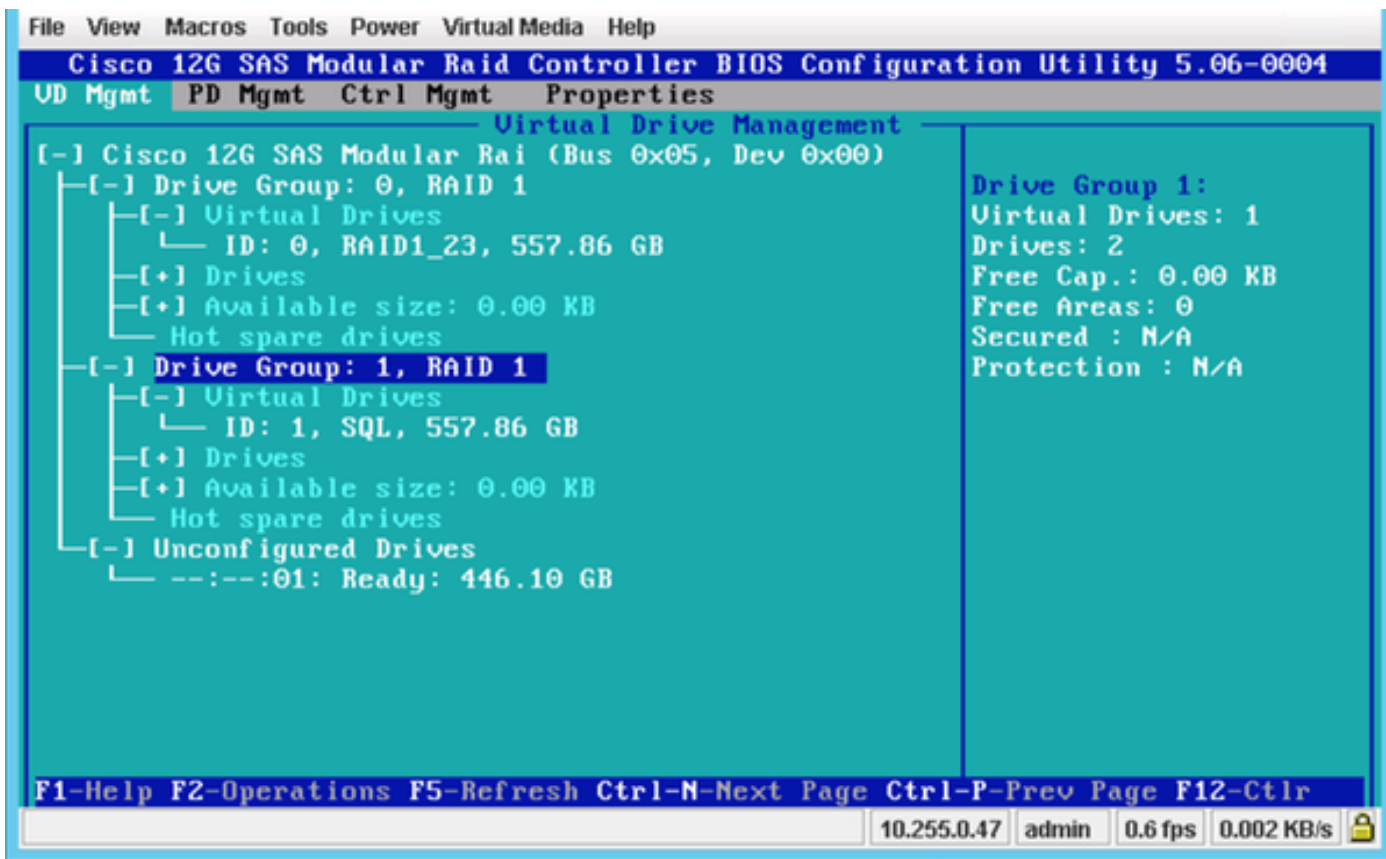
Например, Дисконд 4 и Дисконд 5 были выбраны как показано.



Теперь, нажмите OK.

Это предупреждающее сообщение появится на экране, нажмет OK.





В этом снимке экрана вы видите, что успешно добавлен Новый Виртуальный диск с 2 Физическими дисками.

## Дополнительные сведения

- [http://www.cisco.com/c/dam/en/us/td/docs/unified\\_computing/ucs/3rd-party/lsi/erswug/guide/48712-00B\\_EmbMRAID\\_SWUG.pdf](http://www.cisco.com/c/dam/en/us/td/docs/unified_computing/ucs/3rd-party/lsi/erswug/guide/48712-00B_EmbMRAID_SWUG.pdf)
- [Cisco Systems – техническая поддержка и документация](#)