

Визуальное Руководство для сбора файлов Технической поддержки (В и серии С)

Содержание

[Введение](#)

[Предварительные условия](#)

[Требования](#)

[Используемые компоненты](#)

[Условные обозначения](#)

[Руководство](#)

[Дополнительные сведения](#)

Введение

При контакте с Центром технической поддержки Cisco файлы технической поддержки важны, чтобы помочь определять, какова проблема.

Этот документ предоставляет визуальное руководство, которое показывает, как собрать файлы технической поддержки и от UCS, серии В и от UCS, серии С.

Предварительные условия

Требования

Для этого документа отсутствуют особые требования.

Используемые компоненты

Настоящий документ не имеет жесткой привязки к каким-либо конкретным версиям программного обеспечения и оборудования.

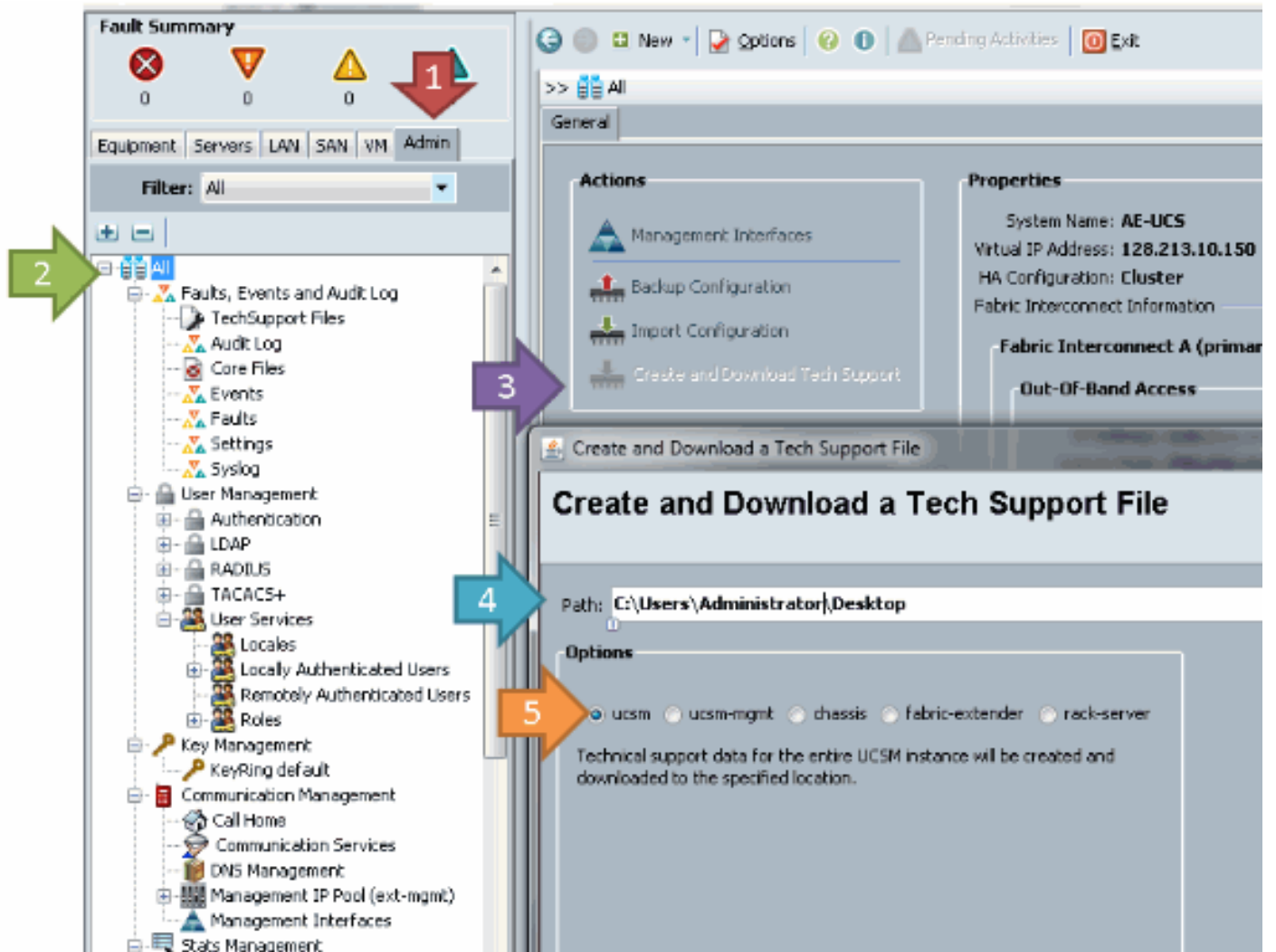
Условные обозначения

[Дополнительные сведения об условных обозначениях см. в документе Условные обозначения технических терминов Cisco.](#)

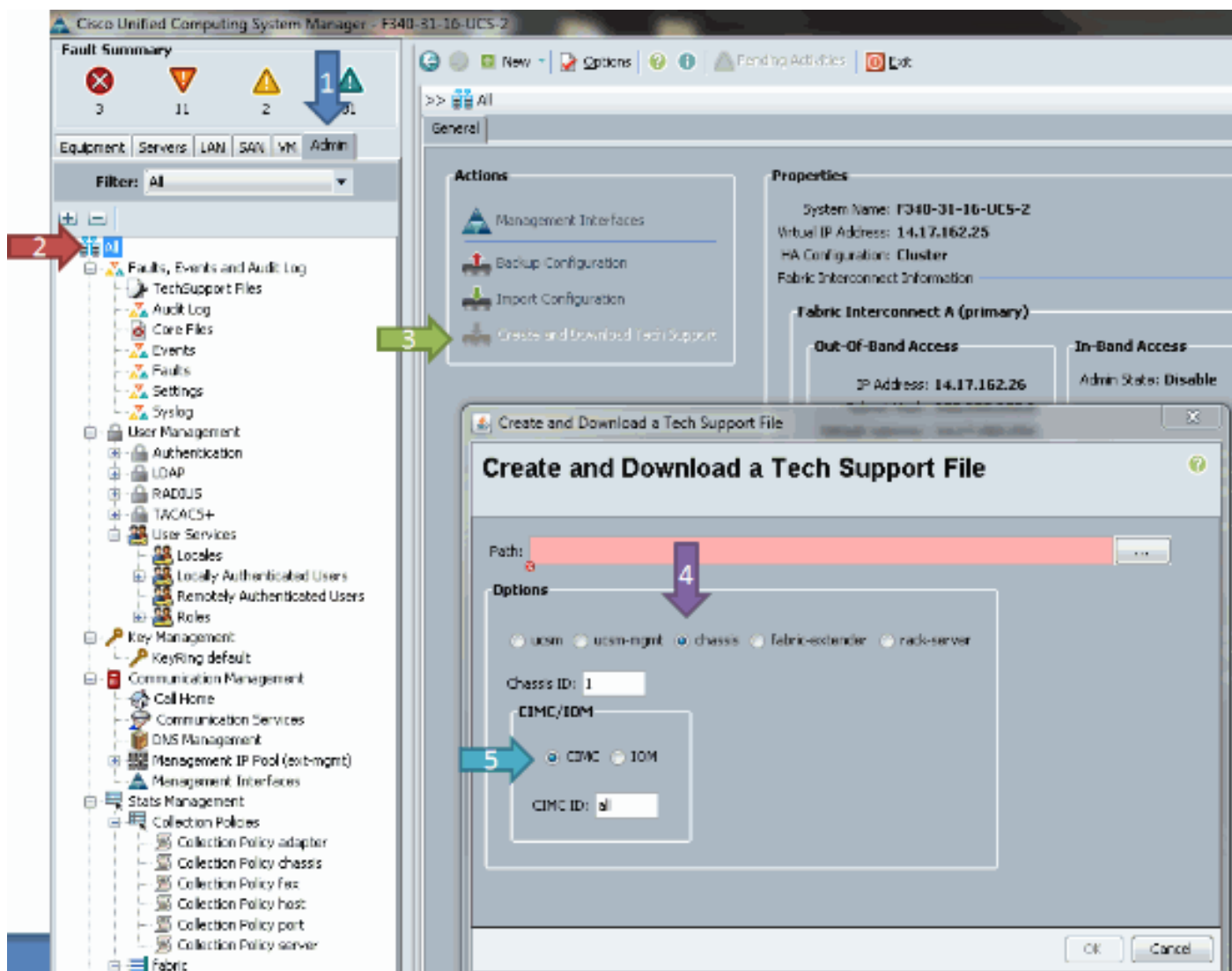
Руководство

Для UCS, серии В существует две важных регистрационных связки (bundle): System Manager унифицированных вычислений (UCSM) и Шасси.

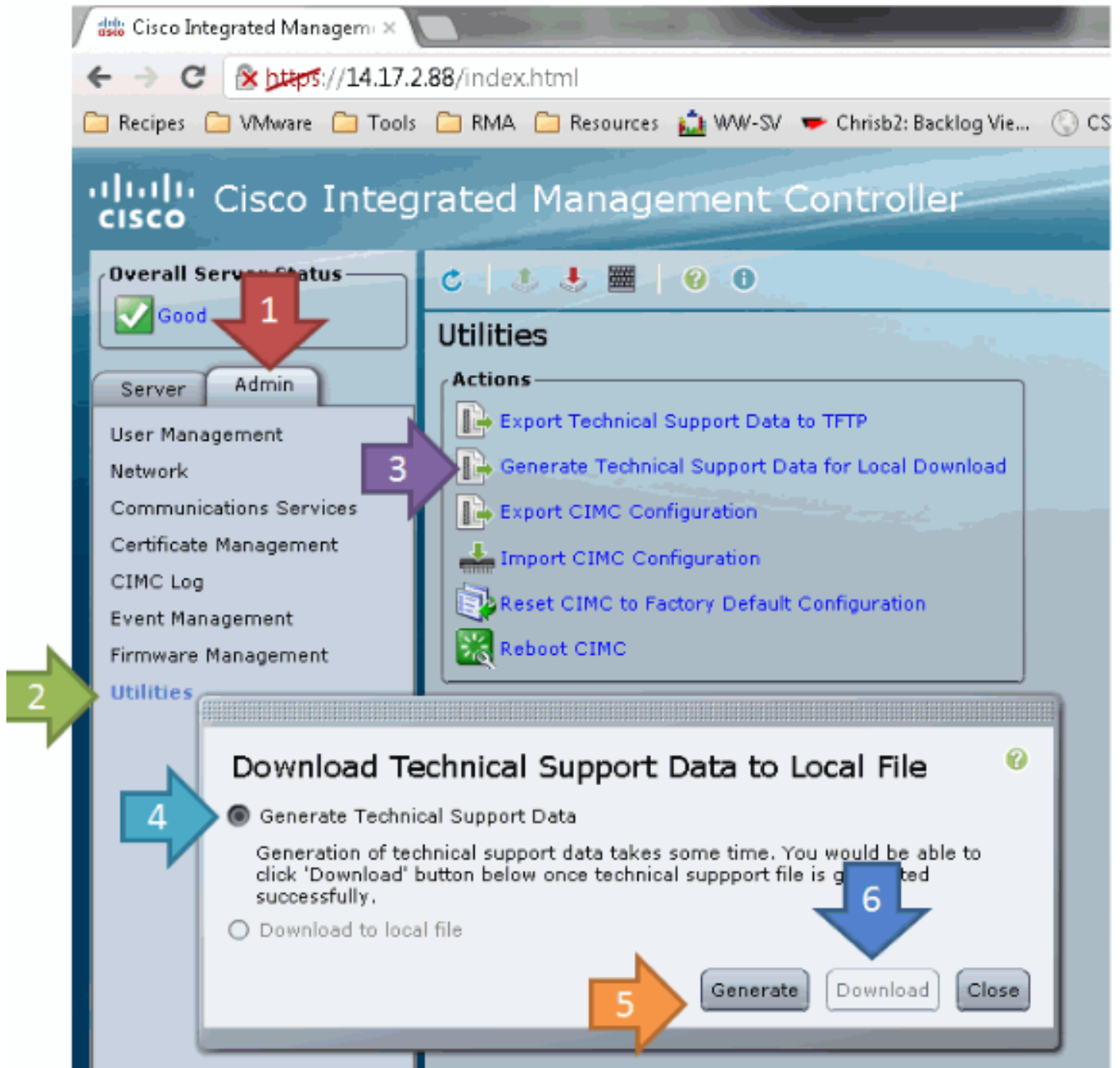
UCSM:



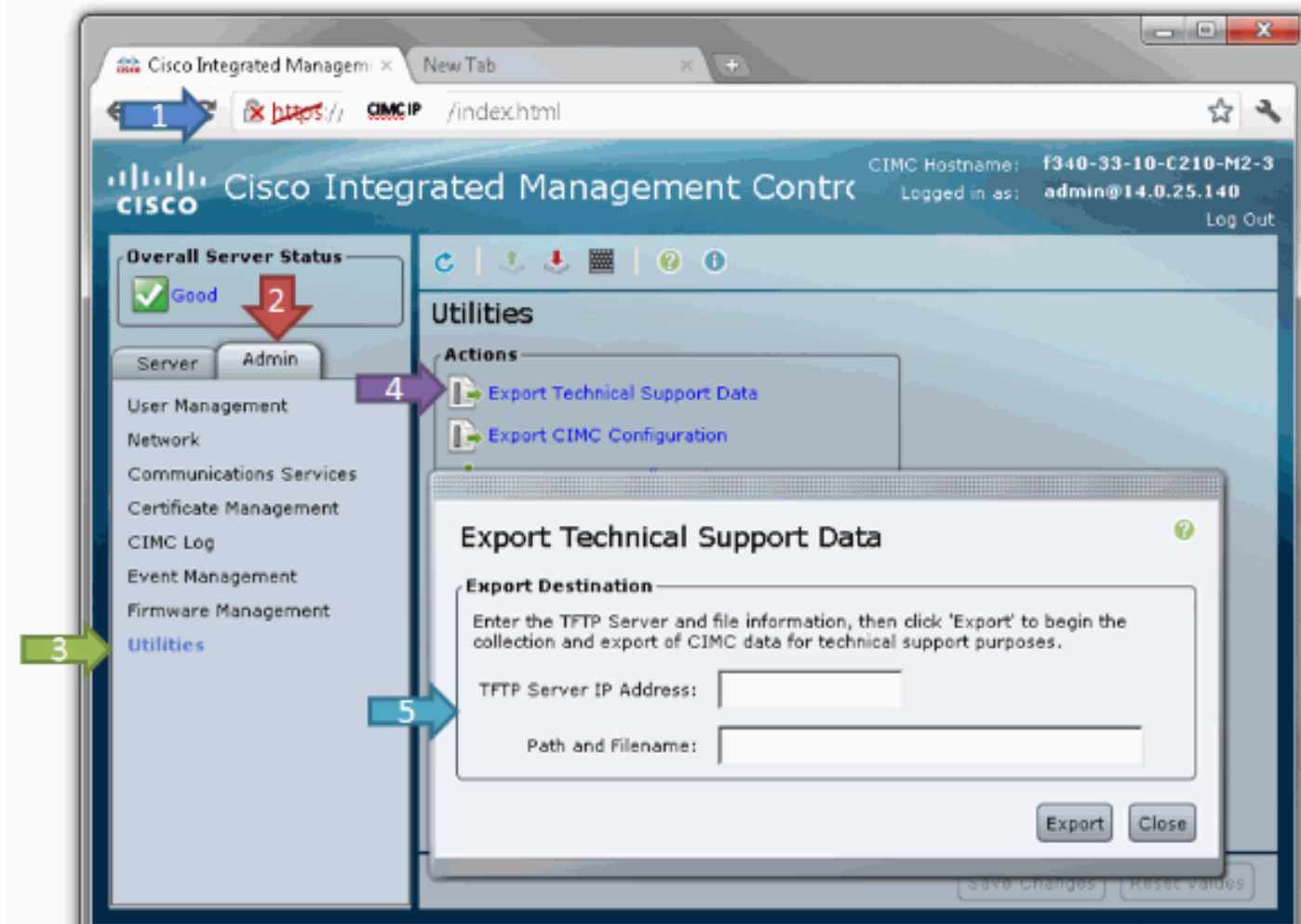
Шасси:



Для поста серии C 1.4 (3):



Перед версией 1.4 (3):



Дополнительные сведения

- [Cisco Systems – техническая поддержка и документация](#)