

Визуальное Руководство для сбора файлов Технической поддержки UCS (В и Серии С)

Содержание

[Введение](#)

[Предварительные условия](#)

[Требования](#)

[РУКОВОДСТВО](#)

[UCS В серия:](#)

[UCS, серии С:](#)

[Ссылка](#)

[Техническая поддержка загрузки - версия UCSM серии В \(1.4, 2.0, 2.1, 2.2\) и версия CIMC серии С \(1.4, 1.5, 2.0\)](#)

Введение

При работе с Центром технической поддержки Cisco файлы технической поддержки важны. Этот документ предоставляет визуальное руководство, которое показывает, как собрать файлы технической поддержки от UCSM для серверов блейдов серии В для выпуска 3.1 и далее (Графический интерфейс пользователя HTML) и для версии 3.0 CIMC и далее для серверов серии С.

Предварительные условия

Требования

- Версия 3.1 UCSM
- GUI HTML
- UCS Версия 3.0 CIMC серии С

РУКОВОДСТВО

UCS В серия:

От UCSM мы можем загрузить следующие типы журналов Техподдержки -

- **UCS** - Создает файл, содержащий данные технической поддержки для всего домена UCS Cisco.
- **UCSM-MGMT** - Создает файл, содержащий данные технической поддержки для сервисов управления UCS Cisco, исключая центральные устройства.
- **Шасси** - Создает файл, содержащий данные технической поддержки или для CIMCs или для Модулей i/o в данном шасси.
- **Модуль ввода-вывода** - Создает файл, содержащий данные технической поддержки для

модуля ввода-вывода.

- **Сервер в стойке**- Создает файл, содержащий данные технической поддержки для сервера Серии С.
- **Память сервера** - Сохранила файл, содержащий данные технической поддержки памяти сервера для серверов Серии С и Серии В к указанному каталогу.

Options

ucsm ucsm-mgmt chassis fabric-extender rack-server server-memory

Создать и загрузить журналы -

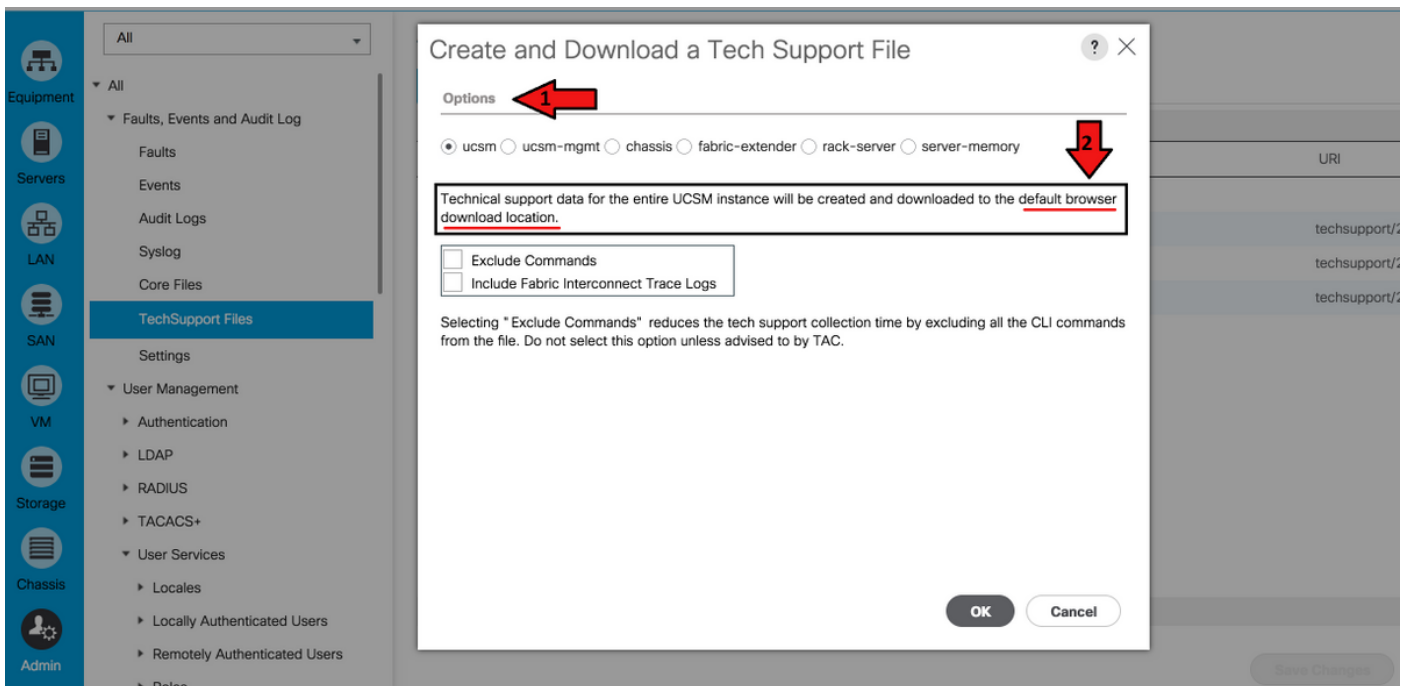
Шаг 1. Перейдите к Admin-> Отказы, События и Журнал аудита-> Файлы TechSupport

The screenshot shows the UCS Manager interface. The left sidebar has a navigation menu with categories: Equipment, Servers, LAN, SAN, VM, Storage, and Admin. The 'Admin' category is selected, and the 'TechSupport Files' option is highlighted. The main content area shows a table of TechSupport Files with the following data:

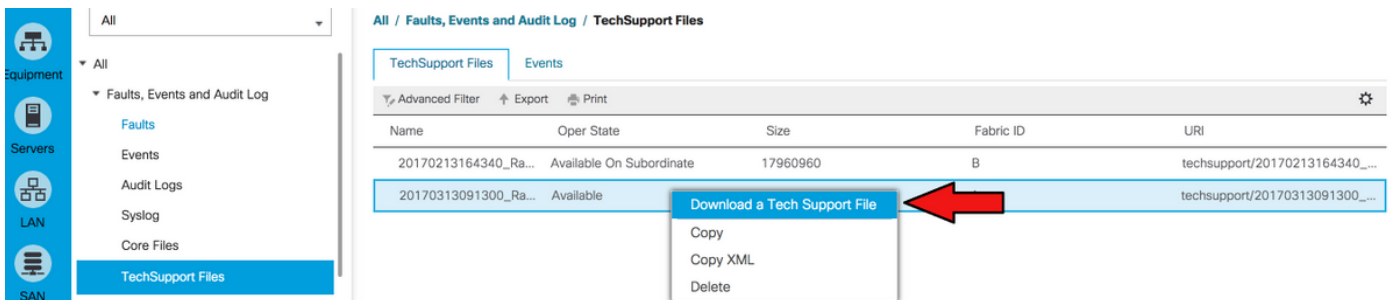
Name	Oper State	Size	Fabric ID	URI
20170213164340_R...	Available On Subordinate	17960960	B	techsupport
20170313091300_R...	Available	76482560	A	techsupport
20170811143912_R...	Available	103403520	A	techsupport

At the bottom right of the table, there is a button labeled 'Create and Download a Tech Support File' and a sub-button 'Create a Tech Support File'.

Шаг 2. От опции выбирают данные технической поддержки , которые хотели бы Вы загружать -



Шаг 3. Как только файл техподдержки генерируется , можно загрузить его.



UCS, серии C:

В новой версии UCS микропрограммное обеспечение серии C мы можем загрузить журналы как показано ниже -

Шаг 1. Вход в систему к CIMC и переходит к Утилитах под Admin.

Chassis / Summary

Server Properties

Product Name: UCS C240 M4L
 Serial Number: [REDACTED]
 PID: UCSC-C240-M4L
 UUID: C88F41B6-1B96-4BBA-A236-EA598C1534C5
 BIOS Version: C240M4.3.0.3a.0.0321172111
 Description:
 Asset Tag:

Chassis Status

Power State: ● On
 Overall Server Status: ✔ Good
 Temperature: ✔ Good
 Overall DIMM Status: ✔ Good
 Power Supplies: ✔ Good
 Fans: ✔ Good

Server Utilization

Overall Utilization (%): N/A
 CPU Utilization (%): N/A
 Memory Utilization (%): N/A
 IO Utilization (%): N/A

Шаг 2. Под Утилитами существует две опции - **Данные Технической поддержки Экспорта** к удаленному или **Данные Технической поддержки Загрузки** для Локальной загрузки. Это также показывает статус **Последнего Экспорта** данных Технической поддержки.

Admin / Utilities

Export Technical Support Data to Remote | Download Technical Support Data for Local Download | Import Configuration | Export Configuration | Reset to factory Default | Generate NMI to Host | Add/Update Cisco IMC Banner | Download Hardware Inventory Data to Local Download | Export Hardware Inventory Data to Remote | Upload PID Catalog | Activate PID Catalog | Disable Secure Adapter Update

Last Technical Support Data Export
 Status: COMPLETED(100%)

Cisco IMC Last Reset
 Status: graceful-reboot

Cisco IMC Configuration Import/Export
 Action: NONE
 Status: NONE
 Diagnostic Message: NONE

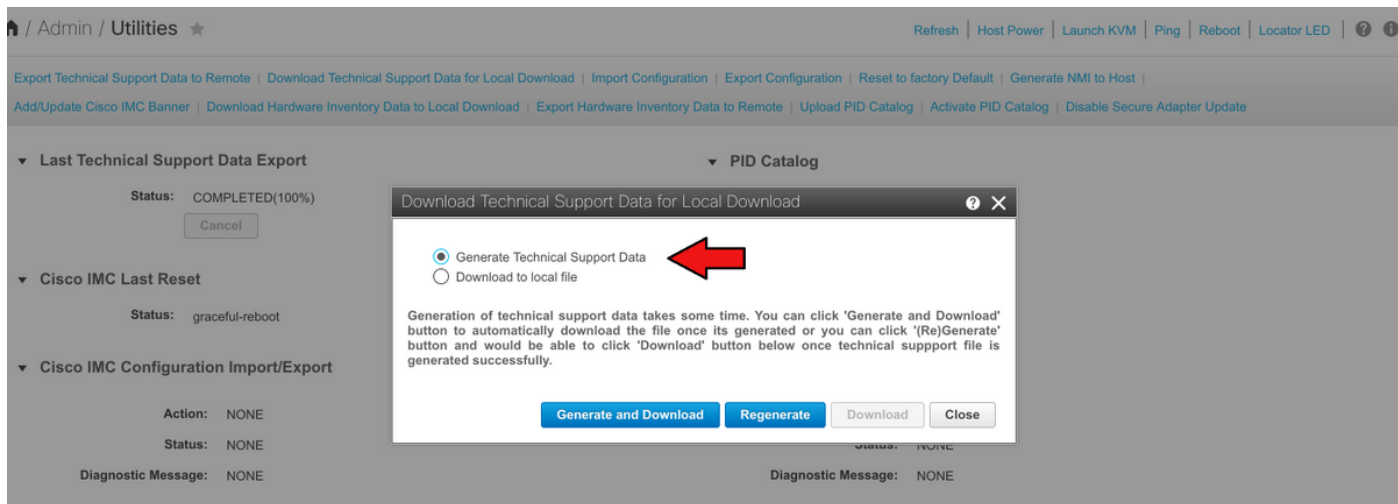
Factory Default Status
 BMC: NA
 Storage: NA
 VIC: NA

PID Catalog
 Upload Status: N/A
 Activation Status: N/A

Inventory Data
 Status: COMPLETED

VIC Adapter Import/Export
 Action: NONE
 Status: NONE
 Diagnostic Message: NONE

Шаг 3. Щелкните по **Download Technical Support Data for Local Download to Generate** и **Download Technical Support Data**.



Ссылка

Техническая поддержка загрузки - версия UCSM серии В (1.4, 2.0, 2.1, 2.2) и версия CIMC серии С (1.4, 1.5, 2.0)

При использовании, более старый UCSM и Версия CIMC, обратитесь следующий документ о том, как собрать журналы Техподдержки -

<https://www.cisco.com/c/en/us/support/docs/servers-unified-computing/ucs-manager/115023-visg-tsfiles-00.html>