

KVM не запускает после обновления серверов UCS C220 M3 к 1.5 (1b) устранение проблемы

Содержание

[Введение](#)

[Предварительные условия](#)

[Требования](#)

[Используемые компоненты](#)

[Условные обозначения](#)

[Проблема](#)

[Как решить вопрос](#)

[Шаги разрешения в MAC](#)

[Шаги разрешения в Windows 2008](#)

[Дополнительные сведения](#)

Введение

Этот документ предоставляет разрешения для клавиатуры, видео, мышь (KVM) консольные проблемы запуска после обновления стоечных серверов C220 M3 систем Unified Computing System (UCS) к 1.5 (1b).

Предварительные условия

Требования

Для этого документа отсутствуют особые требования.

Используемые компоненты

Настоящий документ не имеет жесткой привязки к каким-либо конкретным версиям программного обеспечения и оборудования.

Сведения, представленные в этом документе, были получены от устройств, работающих в специальной лабораторной среде. Все устройства, описанные в этом документе, были запущены с чистой (стандартной) конфигурацией. В рабочей сети необходимо изучить потенциальное воздействие всех команд до их использования.

Условные обозначения

[Дополнительные сведения об условных обозначениях см. в документе Условные обозначения технических терминов Cisco.](#)

Проблема

После обновления стоечных серверов UCS C220 M3 к 1.5 (1b), вы могли бы испытать ситуацию, где вы не можете запустить консоль KVM. При щелчке по кнопке KVM нет никакого предупреждения или сообщения об ошибках. Файлы Протокола запуска сети Java (JNLP) загружены к ПК, но они не иницируют приложение Java для открытия, потому что они не привязаны к нему.

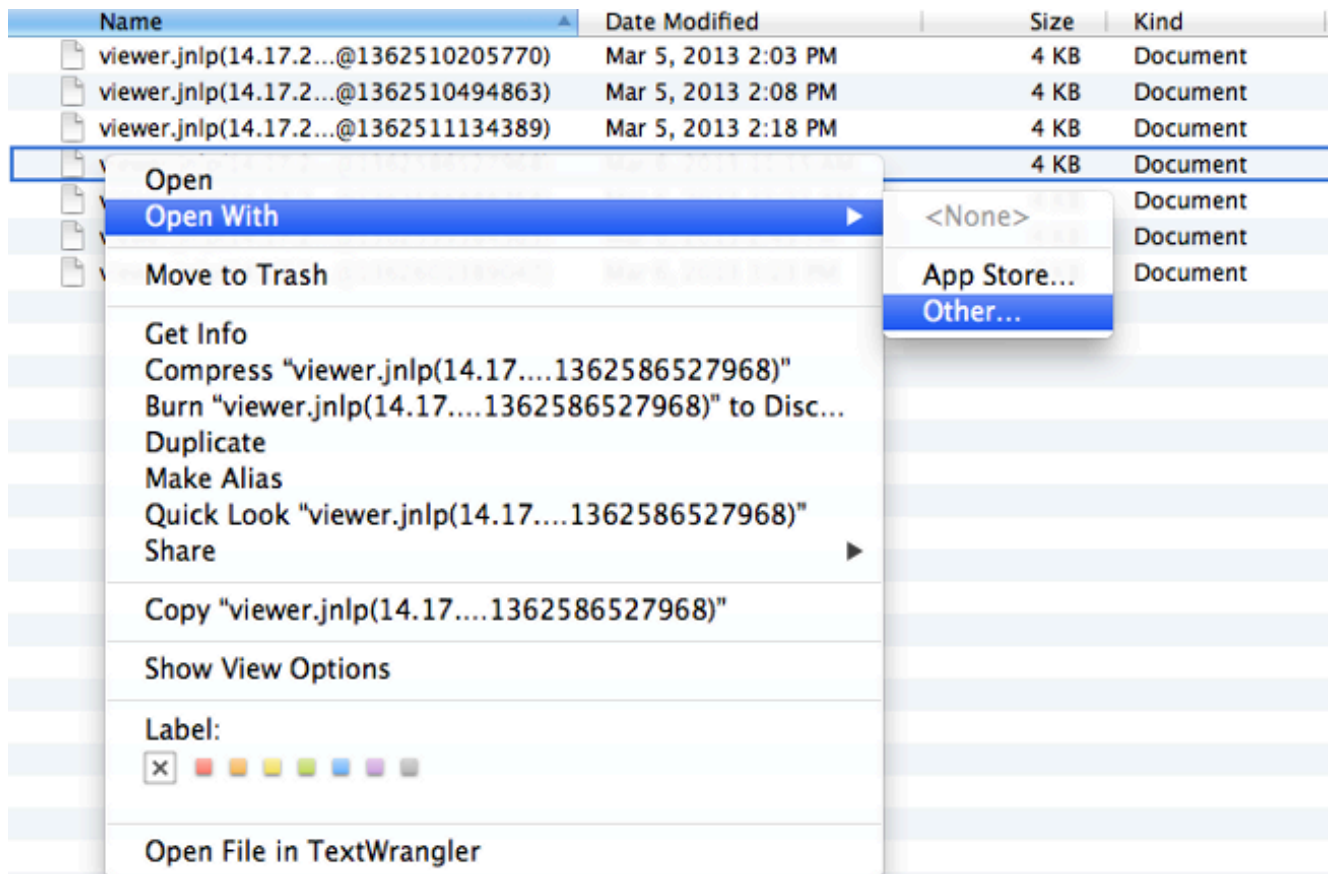
Как решить вопрос

Для решения этого вопроса необходимо связать файлы JNLP с сетью Java. Запускают приложение. Этот документ показывает вам, как сделать это на MAC и на платформах Windows 2008.

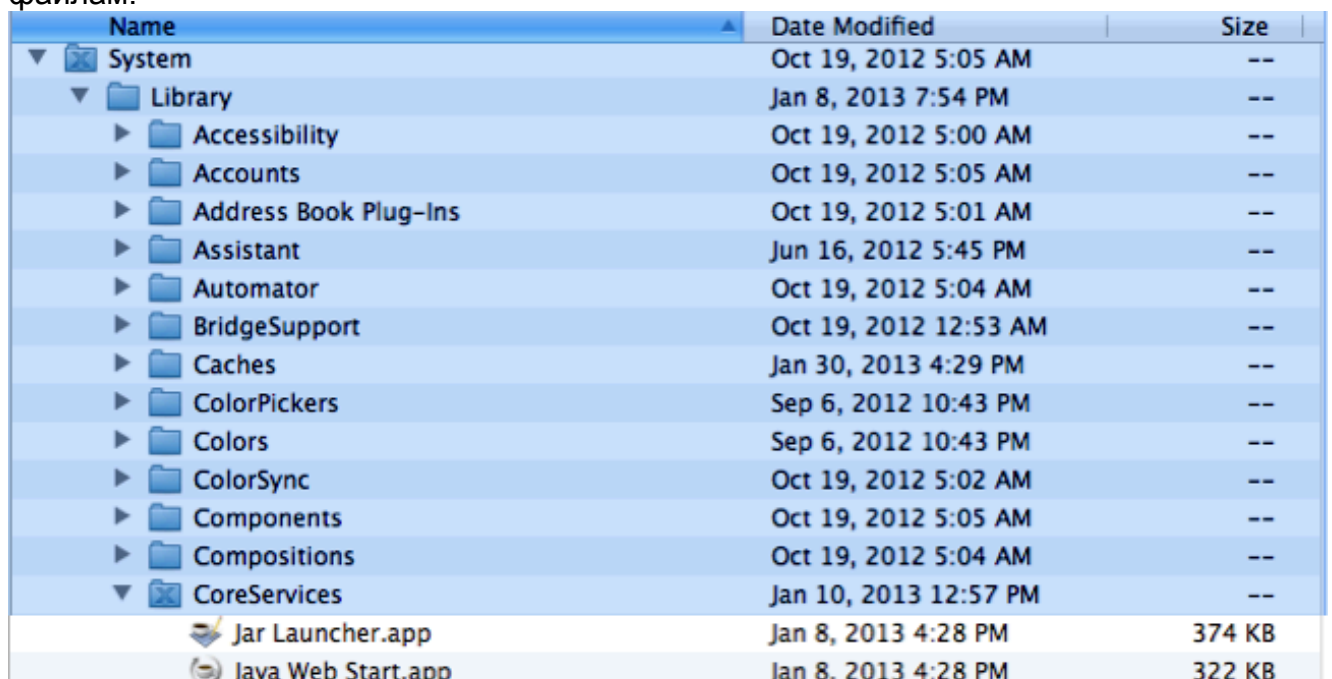
Шаги разрешения в MAC

Используйте эти шаги для решения этого вопроса о MAC.

1. Щелкните по значку **KVM** в интегрированном контроллере управления Cisco (CIMC) UCS и найдите .jnlp файл на своем ПК. Это выглядит подобным этому: `viewer.jnlp(14.17.2.100@0@1362683732886)` Как показано в данном примере, файл, как правило, содержит IP-адрес UCS Cisco. В данном примере ПК сохранил эти файлы к папке **My Downloads**, на основе предпочтения в браузере.
2. Когда вы определяете местоположение файла, щелкаете правой кнопкой мыши файл и выбираете **Open With** и затем выбираете **Other**.



3. Это открывает другое окно, где можно выбрать файл **Java WebStart.app** к этим .jnlr файлам.



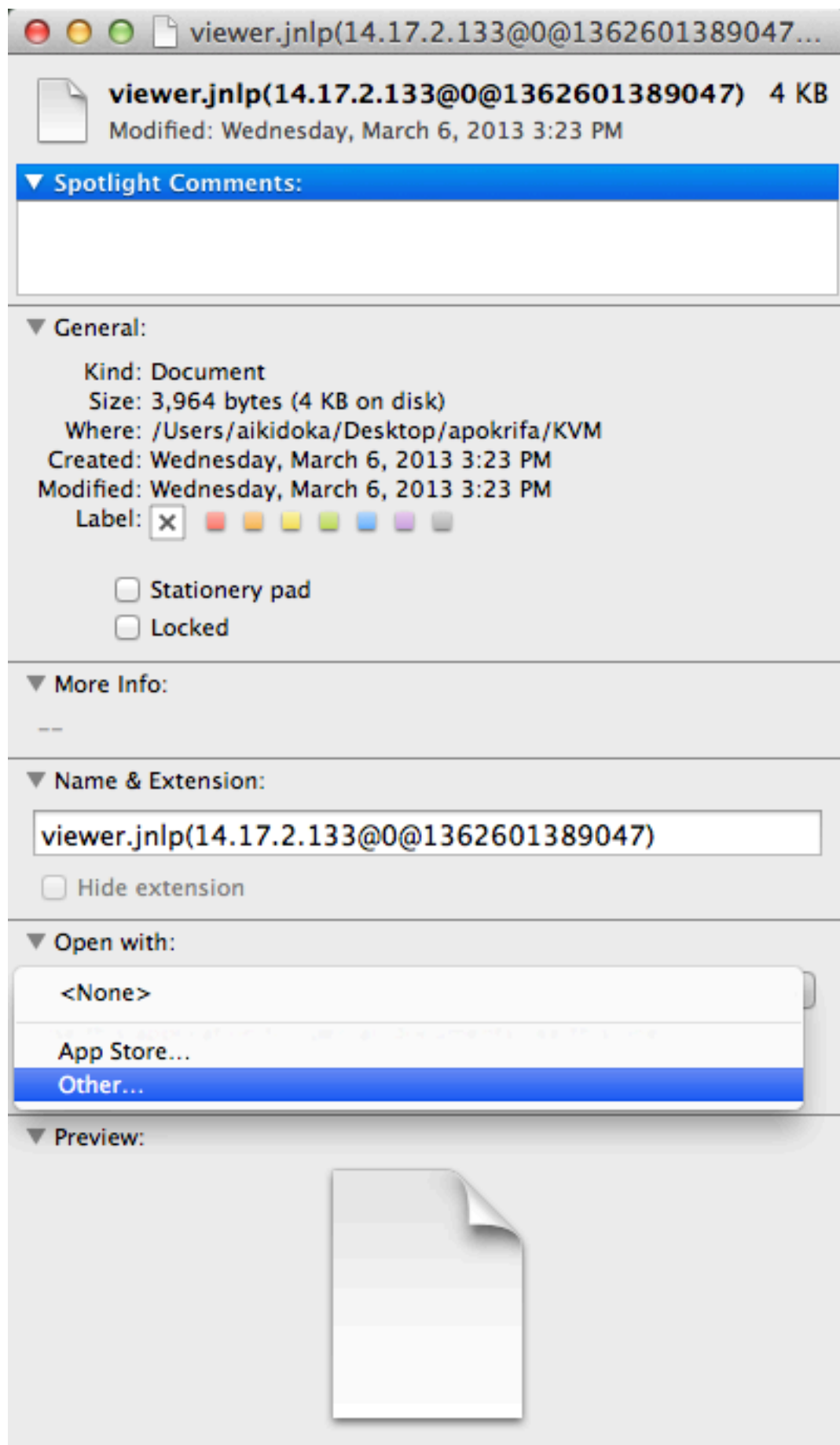
Необходимо теперь быть в состоянии запустить KVM от CIMC.

4. Если вы продолжаете иметь проблему, щелкнуть правой кнопкой мыши .jnlr файл и нажимать **Get Info**.

Name	Date Modified	Size	Kind
viewer.jnlp(14.17.2...@1362510205770)	Mar 5, 2013 2:03 PM	4 KB	Document
viewer.jnlp(14.17.2...@1362510494863)	Mar 5, 2013 2:08 PM	4 KB	Document
viewer.jnlp(14.17.2...@1362511134389)	Mar 5, 2013 2:18 PM	4 KB	Document
viewer.jnlp(14.17.2...@1362586527968)	Mar 6, 2013 11:15 AM	4 KB	Document
viewer.jnlp(14.17.2...@1362586888758)	Mar 6, 2013 11:21 AM	4 KB	Document
viewer.jnlp(14.17.2...@1362599384363)	Mar 6, 2013 2:49 PM	4 KB	Document
viewer.j		4 KB	Document

Open
Open With
Move to Trash
Get Info
Compress "viewer.jnlp(14.17....1362601389047)"
Burn "viewer.jnlp(14.17....1362601389047)" to Disc...
Duplicate
Make Alias
Quick Look "viewer.jnlp(14.17....1362601389047)"
Share
Copy "viewer.jnlp(14.17....1362601389047)"
Show View Options
Label:
<input type="checkbox"/> x <input type="checkbox"/> <input type="checkbox"/> <input type="checkbox"/> <input type="checkbox"/> <input type="checkbox"/> <input type="checkbox"/> <input type="checkbox"/> <input type="checkbox"/>
Open File in TextWrangler

5. Это открывает другое окно. Нажмите **Open** с, затем нажмите **Other**. Затем перейдите к

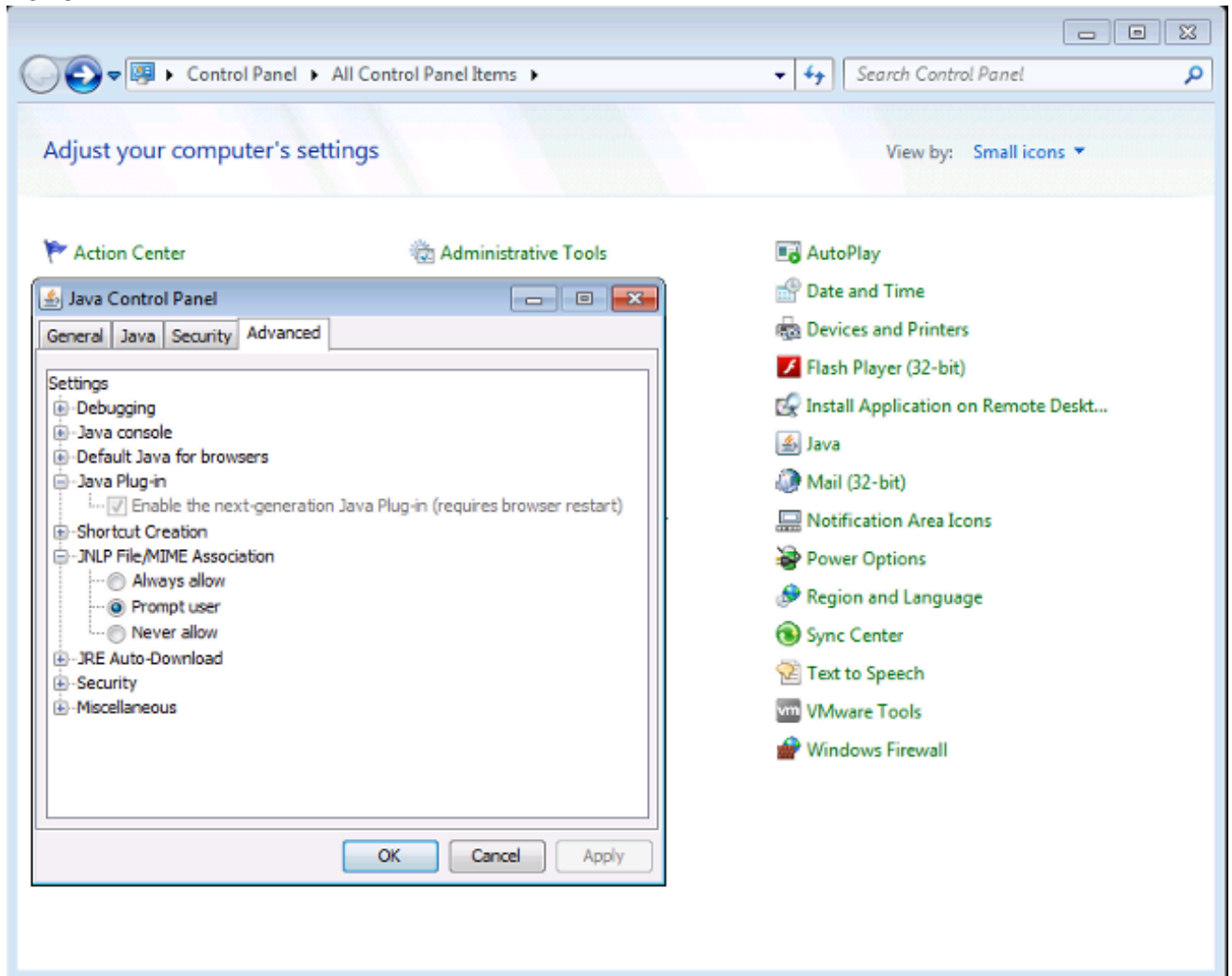


Шаг 3 снова.

[Шаги разрешения в Windows 2008](#)

На ПК под управлением Windows проблема является тем же. Java .jar файлы, выполненные в сети Java, Запускает приложение, которое включено с установкой Java.

1. В Windows 2008 нажмите **Start** и перейдите к **Панели управления > Java**. Это открывает окно Java Control Panel.



2. Щелкните по **Вкладке Дополнительно** наверху Панели управления Java.
3. Проверьте, что включен **Подключаемый модуль Java**. (Повторно загрузите браузер в случае необходимости.)
4. Нажмите **+**, чтобы развернуть **Ассоциацию Файла/MIME JNLP** и проверить, что **Всегда позволяют** или **Напоминают пользователю**, выбран. В противном случае тогда внесите изменение и повторно загрузите браузер. Необходимо теперь быть в состоянии выполнить KVM. **Примечание:** Можно также открыть файл с программой **Javaws.exe**.

[Дополнительные сведения](#)

- [Cisco Systems – техническая поддержка и документация](#)