

Настройка концентратора Cisco VPN 3000 и клиента Network Associates PG

Содержание

[Введение](#)

[Предварительные условия](#)

[Требования](#)

[Используемые компоненты](#)

[Условные обозначения](#)

[Настройте клиента PGP сетевых специалистов для соединения с Cisco VPN 3000 Concentrator](#)

[Настройте Cisco VPN 3000 Concentrator для принятия соединений от клиента PGP сетевых специалистов](#)

[Дополнительные сведения](#)

Введение

Этот документ описывает, как настроить и Cisco VPN 3000 Concentrator и Клиента под управлением версии 6.5.1 Программы защиты сообщений с шифрованием (PGP) Сетевых специалистов для принятия соединений друг от друга.

Предварительные условия

Требования

Для этого документа отсутствуют особые требования.

Используемые компоненты

Сведения, содержащиеся в данном документе, касаются следующих версий программного обеспечения и оборудования:

- Версия 4.7 Cisco VPN 3000 Concentrator
- Версия 6.5.1 Клиента PGP Networks Associates

Сведения, представленные в этом документе, были получены от устройств, работающих в специальной лабораторной среде. Все устройства, описанные в этом документе, были запущены с чистой (стандартной) конфигурацией. В рабочей сети необходимо изучить потенциальное воздействие всех команд до их использования.

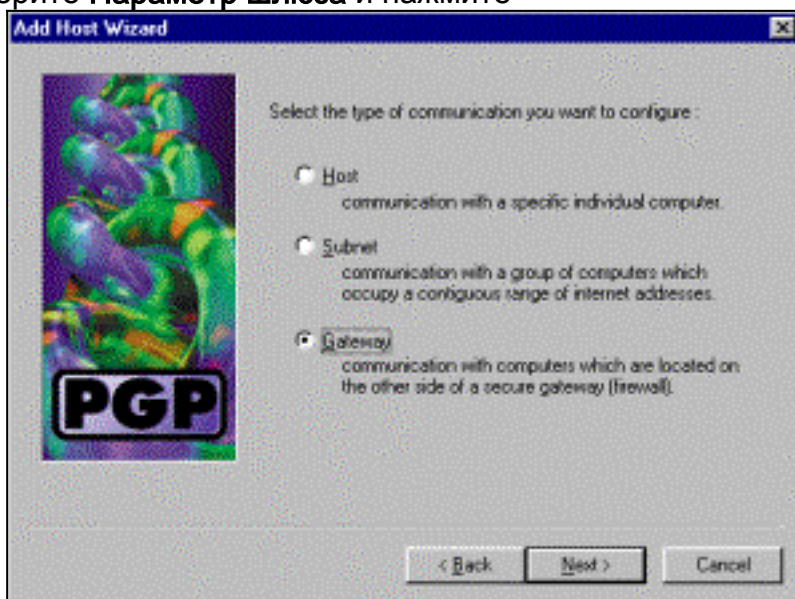
Условные обозначения

[Дополнительные сведения об условных обозначениях см. в документе Технические рекомендации Cisco. Условные обозначения.](#)

Настройте клиента PGP сетевых специалистов для соединения с Cisco VPN 3000 Concentrator

Используйте эту процедуру для настройки Клиента PGP Сетевых специалистов для соединения с VPN 3000 Concentrator.

1. Запустите PGPNet> Хосты.
2. Нажмите Add и затем нажмите Next.
3. Выберите Параметр шлюза и нажмите



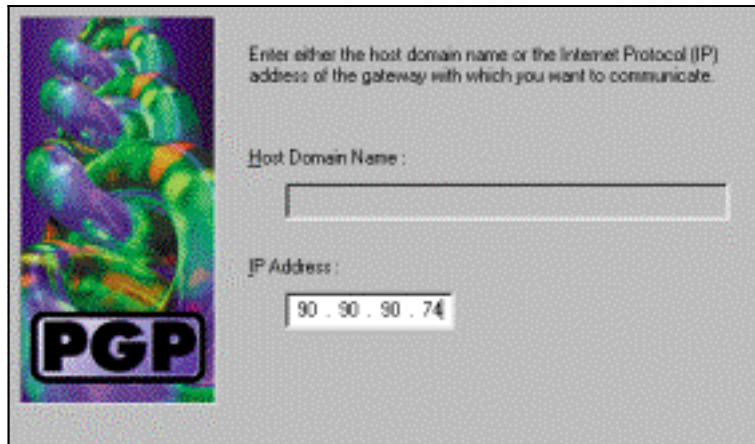
Next.

4. Введите описательное имя для соединения и нажмите



Next.

5. Введите доменное имя хоста или IP-адрес открытого интерфейса VPN 3000



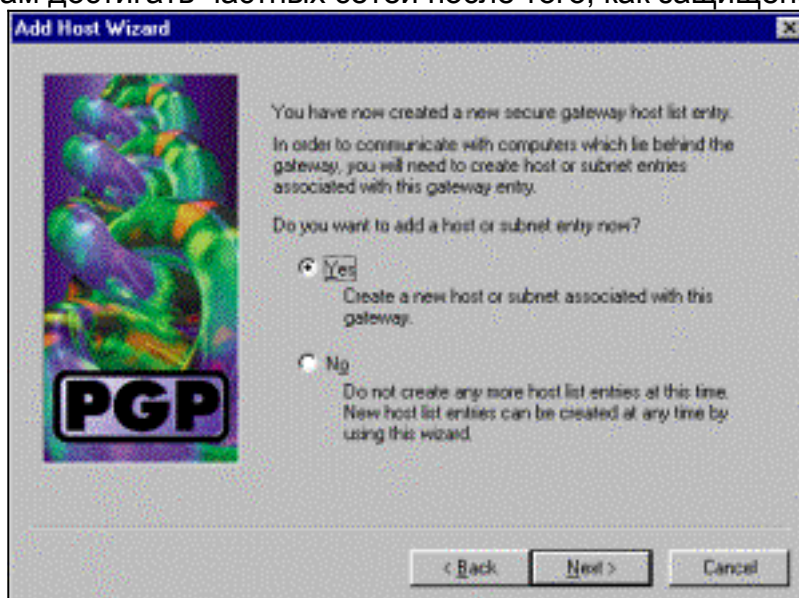
Concentrator и нажмите **Next**.

6. Выберите криптографическую безопасность общего ключа **Use только** и нажмите

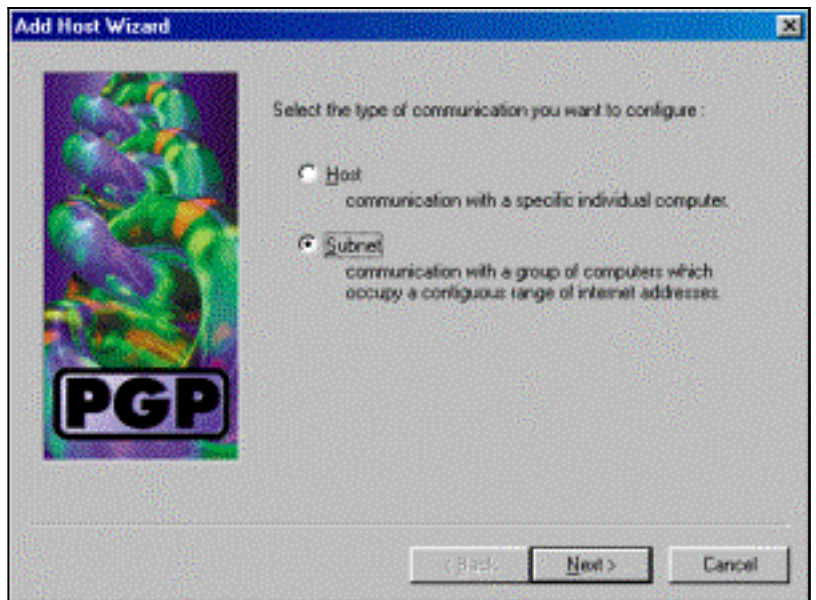


Next.

7. Выберите **Yes** и нажмите **Next**. Когда вы добавляете новый хост или подсеть, это позволяет вам достигать частных сетей после того, как защищено ваше

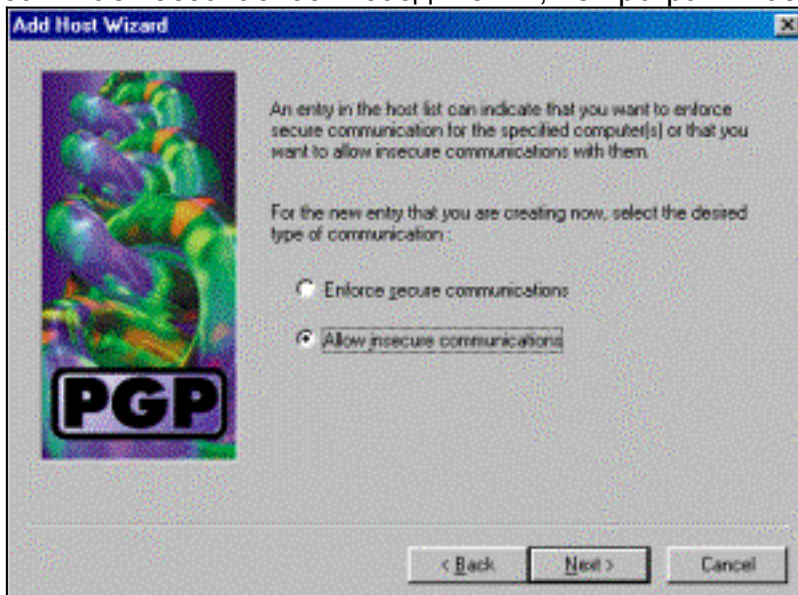


соединение.



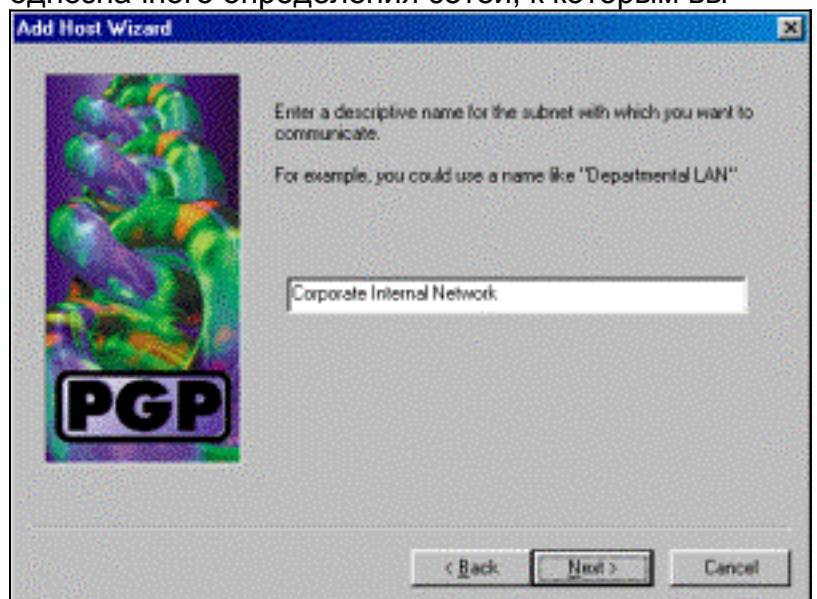
8. Выберите **Subnet** и нажмите **Next**.

9. Выберите **незащищенные передачи Allow** и нажмите **Next**. VPN 3000 Concentrator обрабатывает безопасность соединения, не программное обеспечение клиента



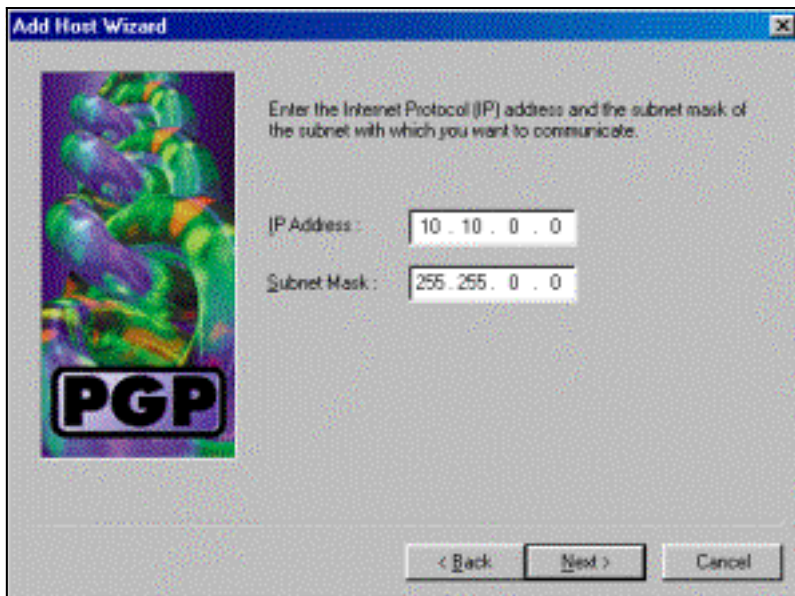
PGP.

10. Введите описательное имя для однозначного определения сетей, к которым вы



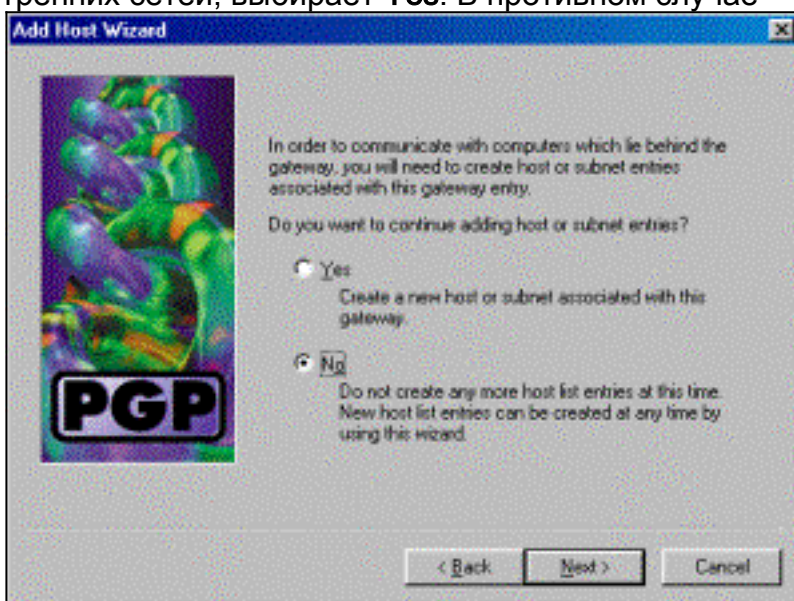
подключаете и нажимаете **Next**.

11. Введите номер сети и маску подсети для сети позади VPN 3000 Concentrator и



нажмите **Next**.

12. Если существует больше внутренних сетей, выбирает **Yes**. В противном случае



выберите **No** и нажмите **Next**.

[Настройте Cisco VPN 3000 Concentrator для принятия соединений от клиента PGP сетевых специалистов](#)

Используйте эту процедуру для настройки Cisco VPN 3000 Concentrator для принятия соединений от Клиента PGP Сетевых специалистов:

1. Выберите **Configuration> Tunneling и Security> IPSec> IKE Proposals**.
2. Активируйте предложение **IKE-3DES-SHA-DSA** путем выбора его в столбце **Inactive Proposals**. Затем, нажмите кнопку **Activate** и затем нажмите кнопку **Save Needed**.
3. Выберите **Configuration> Policy Management> Traffic Management> SA**.
4. **Нажмите Add**.
5. Оставьте все кроме этих полей при их настройках по умолчанию:**Название SA:** Создайте уникальное имя для определения этого.**Цифровой сертификат:** Выберите установленный сервер определяют сертификат.**Предложение ike:** выберите **IKE-3DES-SHA-DSA**.
6. **Нажмите Add**.
7. Выберите **Configuration> User Management> Groups**, нажмите **Add Группу** и настройте

эти поля:**Примечание:** Если все ваши пользователи являются Клиентами PGP, можно использовать Базовую группу (**Configuration> User Management> Base Group**) вместо того, чтобы создать новые группы. Если так, пропустите шаги для вкладки Identity и завершите шаги 1 и 2 для вкладки IPsec только. Под вкладкой Identity введите эту информацию:**Имя группы:** Введите уникальное имя. (Это имя группы должно быть равно полю OU в цифровом сертификате Клиента PGP.)**Password:** Введите пароль для группы. Под вкладкой IPsec введите эту информацию:**Authentication:** Установите это на **Один**.**Конфигурация режима:** Анчек это.

8. Нажмите **Add**.

9. Сохраните по мере необходимости повсюду.

[Дополнительные сведения](#)

- [Страница поддержки концентратора Cisco VPN серии 3000](#)
- [Страница поддержки IPsec](#)
- [Загрузка программного обеспечения VPN только для зарегистрированных пользователей\)](#)
- [Техническая поддержка - Cisco Systems](#)