

Отбрасывание устранения неполадок пакетов из-за более высокого MTU (пакет больше обычного размера)

Содержание

[Введение](#)

[Проверка](#)

[!--- конфигурацию](#)

Введение

Пакеты в любой сети могут иметь более высокий MTU, чем размер по умолчанию 1518 байтов. Это может заставить пакеты быть отброшенными в интерфейсе управляемого устройства, прежде чем они будут обработаны Фирканьем. В результате не будет никаких соответствующих событий на интерфейсе веба - пользователя Центра управления FireSIGHT. Этот документ описывает, как проверить отбрасывание пакета из-за пакетов больше обычного размера, и как изменить по умолчанию Параметры MTU в Системе FireSIGHT.

Проверка

Чтобы определить, происходит ли отбрасывание из-за максимального размера передаваемого блока данных, выполните действия ниже:

1. Войдите в свое управляемое устройство через Secure Shell (SSH) и выполните следующую команду:

```
> show portstats
```

Пример выходных данных:

```

> show portstats
====Port: slp1====
LateCollisions           0
Collisions                0
BadCRC                   0
RxErrorFrameReceived    0
Jabber                   0
Oversize                 0
Fragments                0
Undersize                0
ReceiveFIFOOverrun      0
FCReceived               0
FCSent                   0
SentMultiple             0
BroadcastFramesSent     0
MulticastFramesSent     0
ExcessiveCollisions     0
UnicastFramesSent       0
Frames1024toMaxOctets    893517976
Frames512to1023Octets   386326257
Frames256to511Octets    311216343
Frames128to255Octets    816262625
Frames65to127Octets     9596711850
Frames64Octets          6063772443
MulticastFramesReceived 1061719547
BroadcastFramesReceived 475460322
SentDeferred             0
GoodUnicastFramesReceived 16530627625
CRCErrorsSent           0
BadOctetsReceived       0
GoodOctetsReceived      3052120191917
GoodOctetsSent          0

```

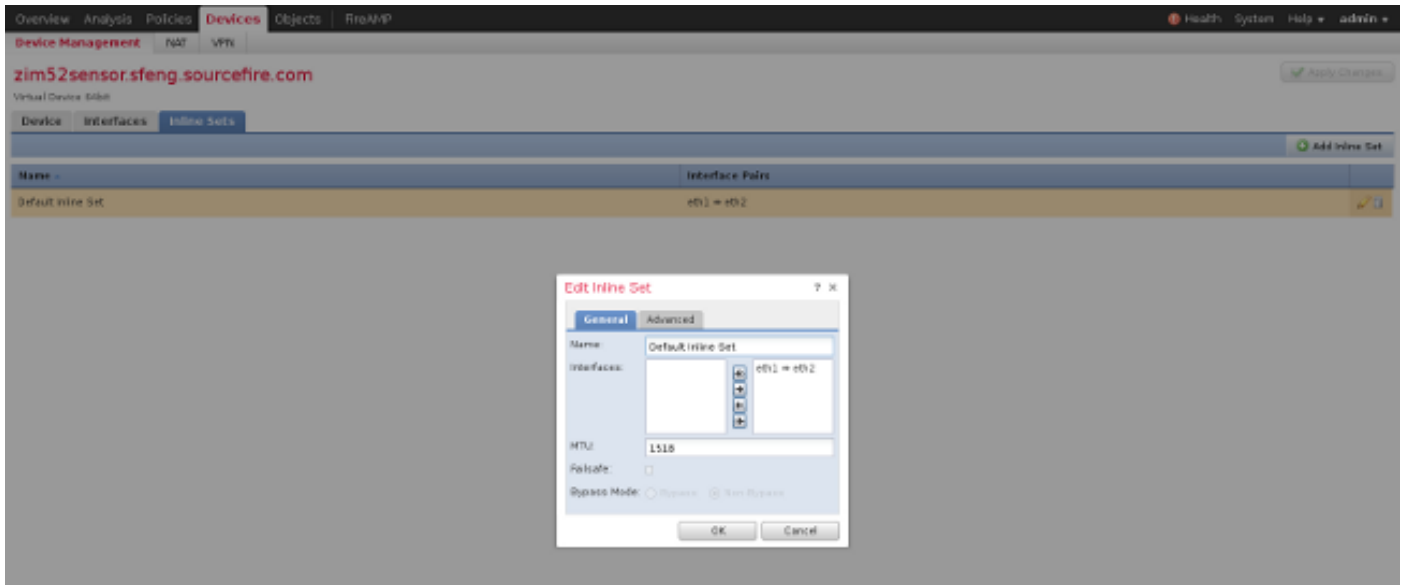
2. Проверьте пакеты *Больше обычного размера* для каждого порта. Проверьте, является ли номер нулем или выше. Вышеупомянутый снимок экрана, например, показывает, что счетчики больше обычного размера порта `slp1` являются нулем. Эта проверка сообщила, какие порты получают пакеты больше обычного размера.

!--- конфигурацию

Если интерфейсы вашего управляемого устройства видят пакеты с превышением размера, необходимо увеличить MTU на интерфейсах. Для изменения MTU выполните действия ниже:

1. Вход в систему к интерфейсу веба - пользователя вашего Центра управления FireSIGHT.
2. Перейдите к **Устройствам > Управление устройствами**.
3. Щелкните по вкладке **Inline Sets** и нажмите **Edit** рядом со Встроенным Набором, который вы хотите изменить.

4. Установите поле **MTU** в соответствующий номер на основе типа трафика вашей сети.



4. Сохраните и примените изменения.